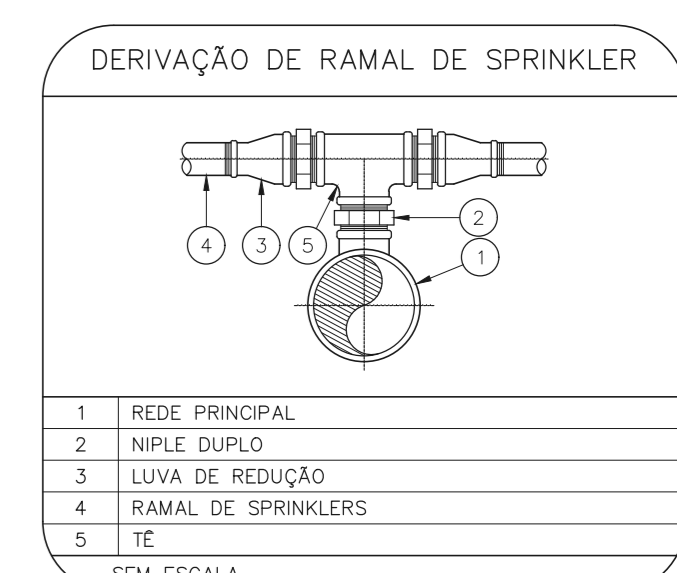
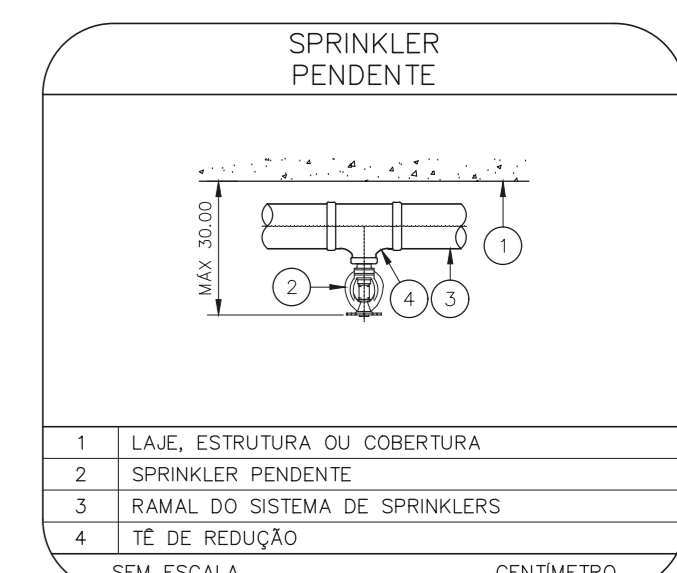
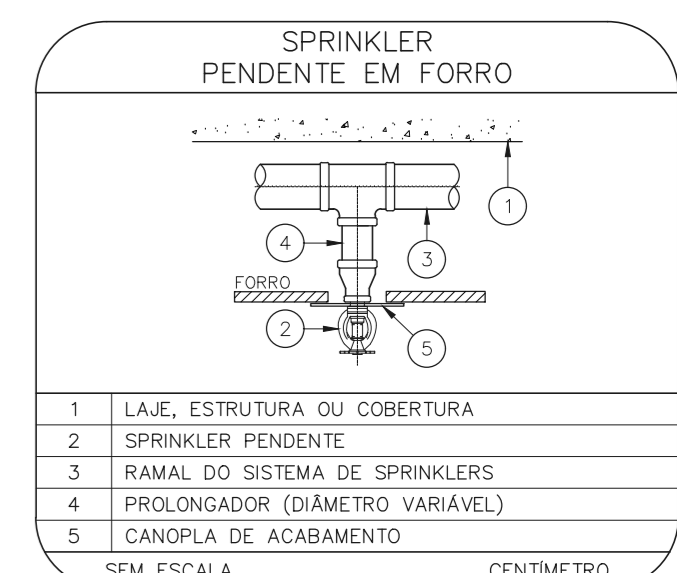
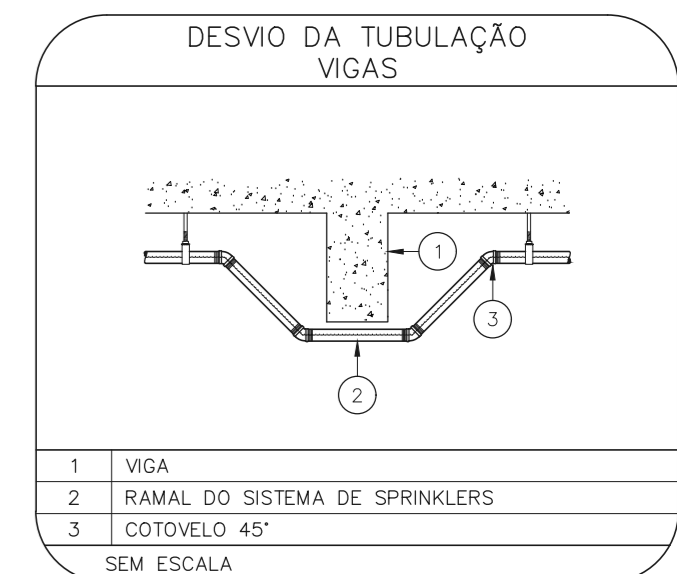
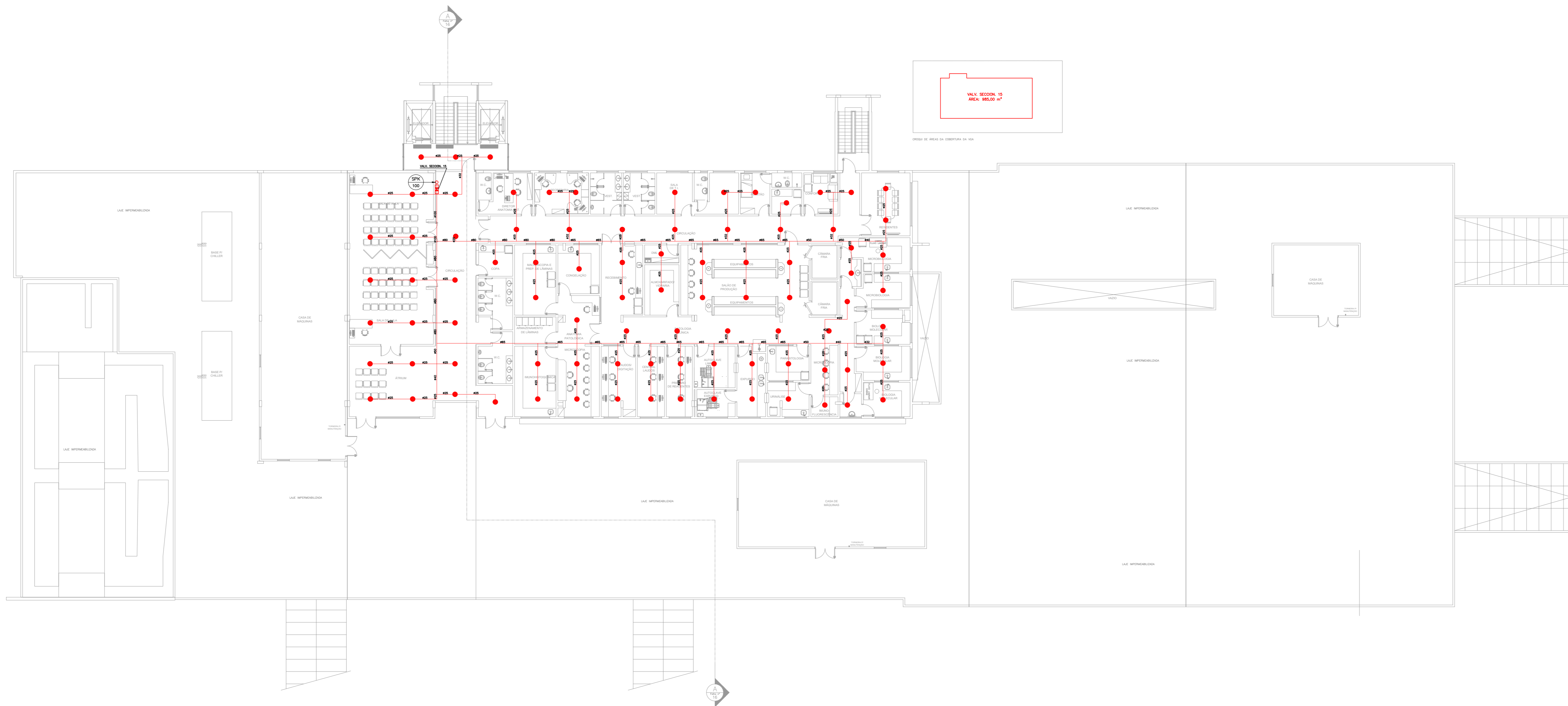


NOTAS

- O PROJETO DAS INSTALAÇÕES DE COMBATE A INCÊNDIO DEVERÁ SER SUBMETIDO À APROVAÇÃO PELO CORPO DE BOMBEIROS LOCAL, ANTES DA COMPRA DOS MATERIAIS E DA SUA EXECUÇÃO.
- TODO O SISTEMA DE PREVENÇÃO E COMBATE A INCÊNDIO, SEUS MATERIAIS, MÉTODOS DE INSTALAÇÃO E TESTES A SEREM EFETUADOS DEVERÃO OBEDECER AS NORMAS BRASILEIRAS E DO CORPO DE BOMBEIROS LOCAL APLICÁVEIS.
- TODOS OS DIÂMETROS DE TUBULAÇÕES SÃO DIÂMETROS NOMINAIS.
- QUALQUER ELEMENTO A SER INSTALADO NO ESPAÇO PROTEGIDO DEVERÁ SER POSICIONADO DE MODO A NÃO OBSTRUIR O FUNCIONAMENTO DOS SPRINKLERS.
- TODOS OS SUPORTES DEVERÃO ATENDER AS EXIGÊNCIAS DAS NORMAS APLICÁVEIS, E DEVERÃO SUPOORTAR AS CARGAS ESPECIFICADAS.
- A INSTALAÇÃO DOS BRÇOS DE SPRINKLERS DEVERÁ SER COMPATIBILIZADA COM A MODULAÇÃO DOS FORRIS FALSOS E SUAS ESTRUTURAS DE SUPORTE.
- AS DIMENSÕES APRESENTADAS PARA AS MONTAGENS PODERÃO SOFRER PEQUENAS ALTERAÇÕES EM FUNÇÃO DAS VÁLVULAS E CONDIÇÕES EFETIVAMENTE ADQUIRIDAS.
- TODOS OS BRÇOS DE SPRINKLER UTILIZADOS DEVERÃO SER DE MODELO APROVADO UL/FM.
- DEVERÃO SER CONSTRUÍDAS BASES EM CONCRETO SOBRE-ELEVADAS DO PISO, PARA CADA RAMAL PARA CADA UMA DAS COLUNAS DE BOMBAS, COM ALTURA E DIMENSÕES AJUSTADAS AS DIMENSÕES E FORMA CONSTRUTIVA DOS EQUIPAMENTOS EFETIVAMENTE ADQUIRIDOS, DE MODO A GARANTIR O ALINHAMENTO, NIVELAMENTO DOS MEMBROS E A REALIZAÇÃO DOS NÍVEIS DE TUBULAÇÕES PREVISTOS EM PROJETO.

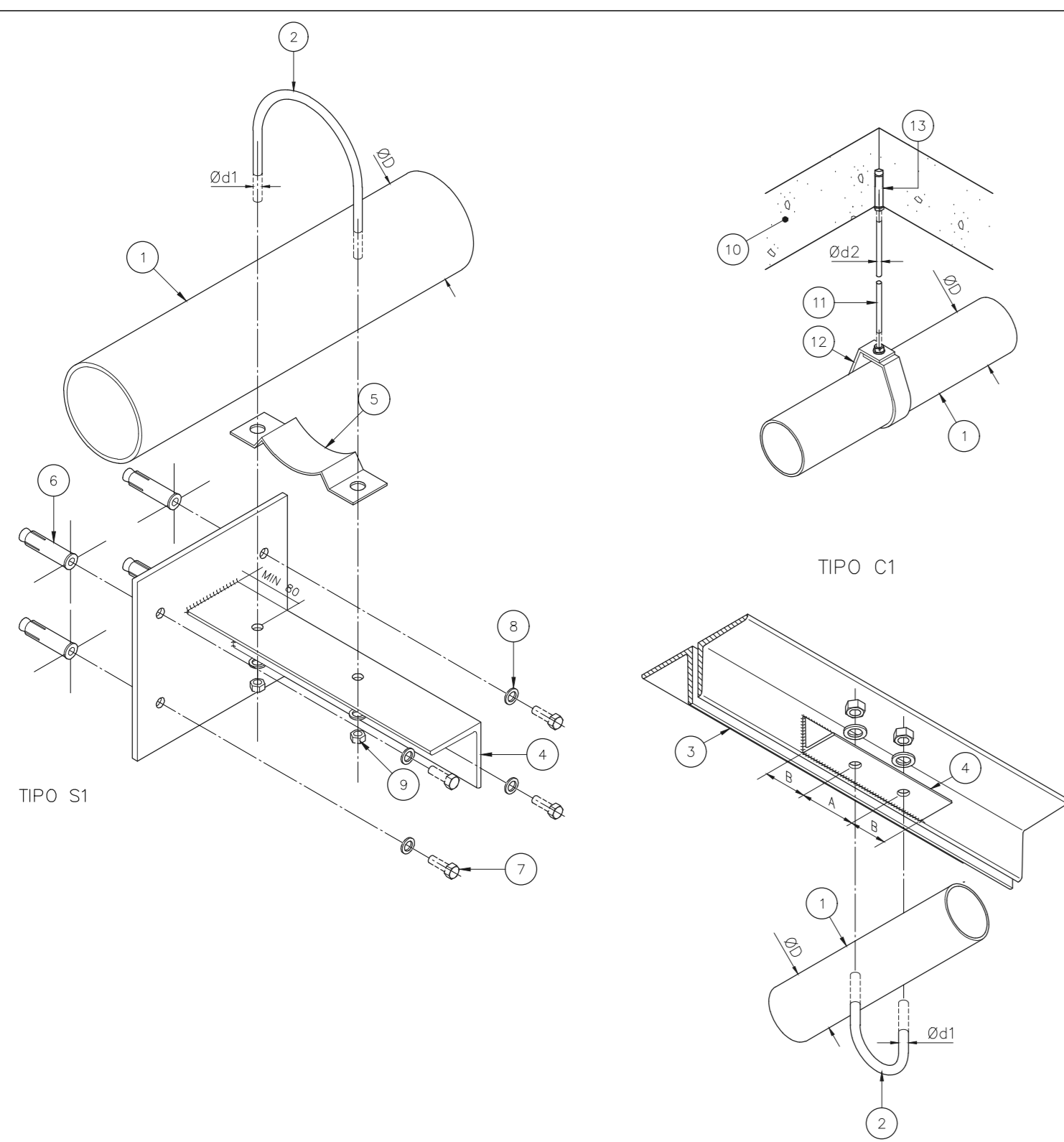
LEGENDA

---	TUBULAÇÃO DA REDE DE SPRINKLERS - NOVO
---	IDENTIFICAÇÃO DE COLUNA (SOBE, DESCE OU SOBE E DESCE)
XX	SISTEMA - YY: DIÂMETRO DA TUBULAÇÃO
●	CHUVEIRO AUTOMÁTICO DO TIPO PENDENTE, RESPOSTA RÁPIDA, COBERTURA PADRÃO - GP/PC-BS - NOVO
□	VÁLVULA SETORIAL DE SPRINKLERS



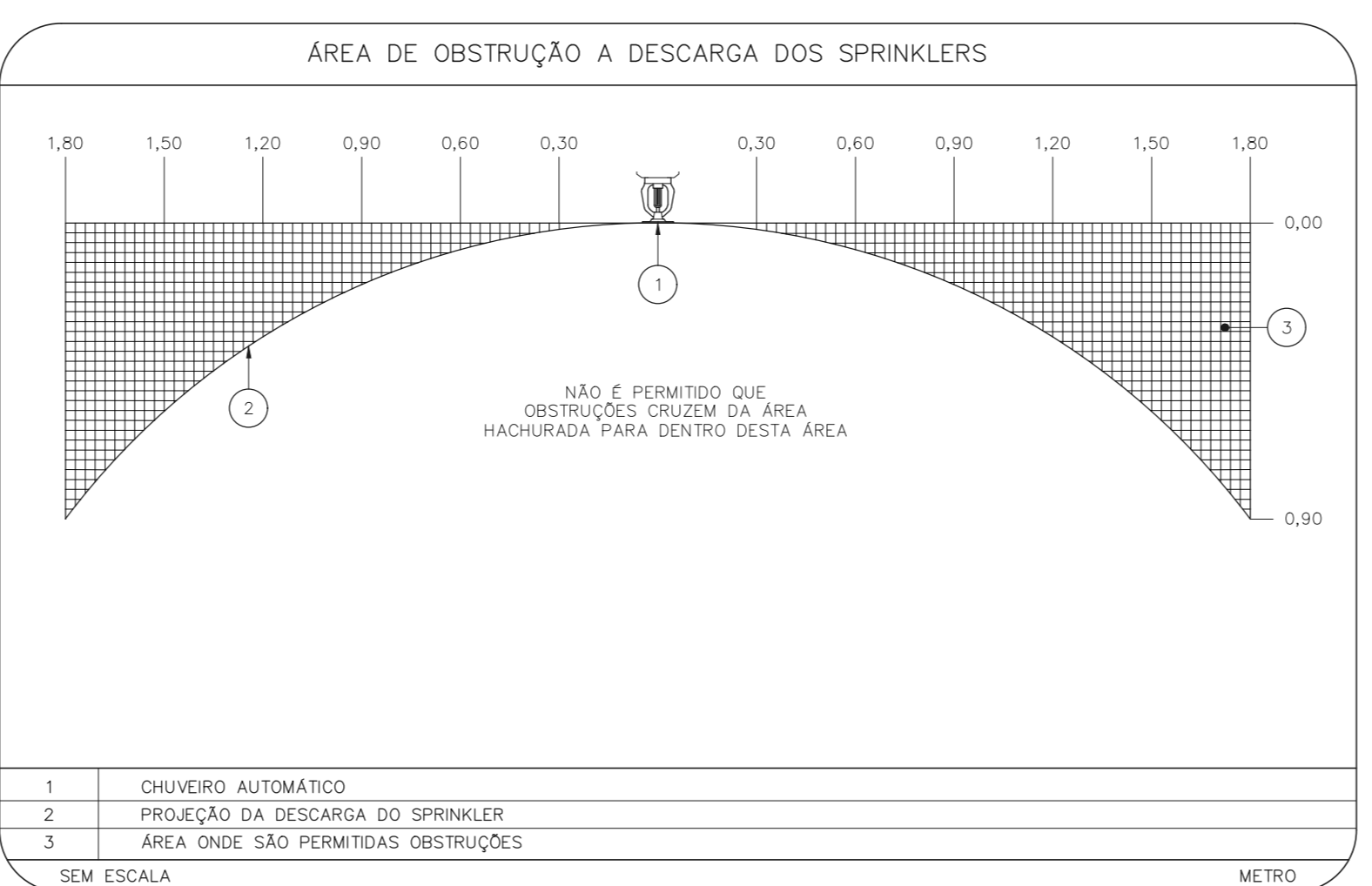
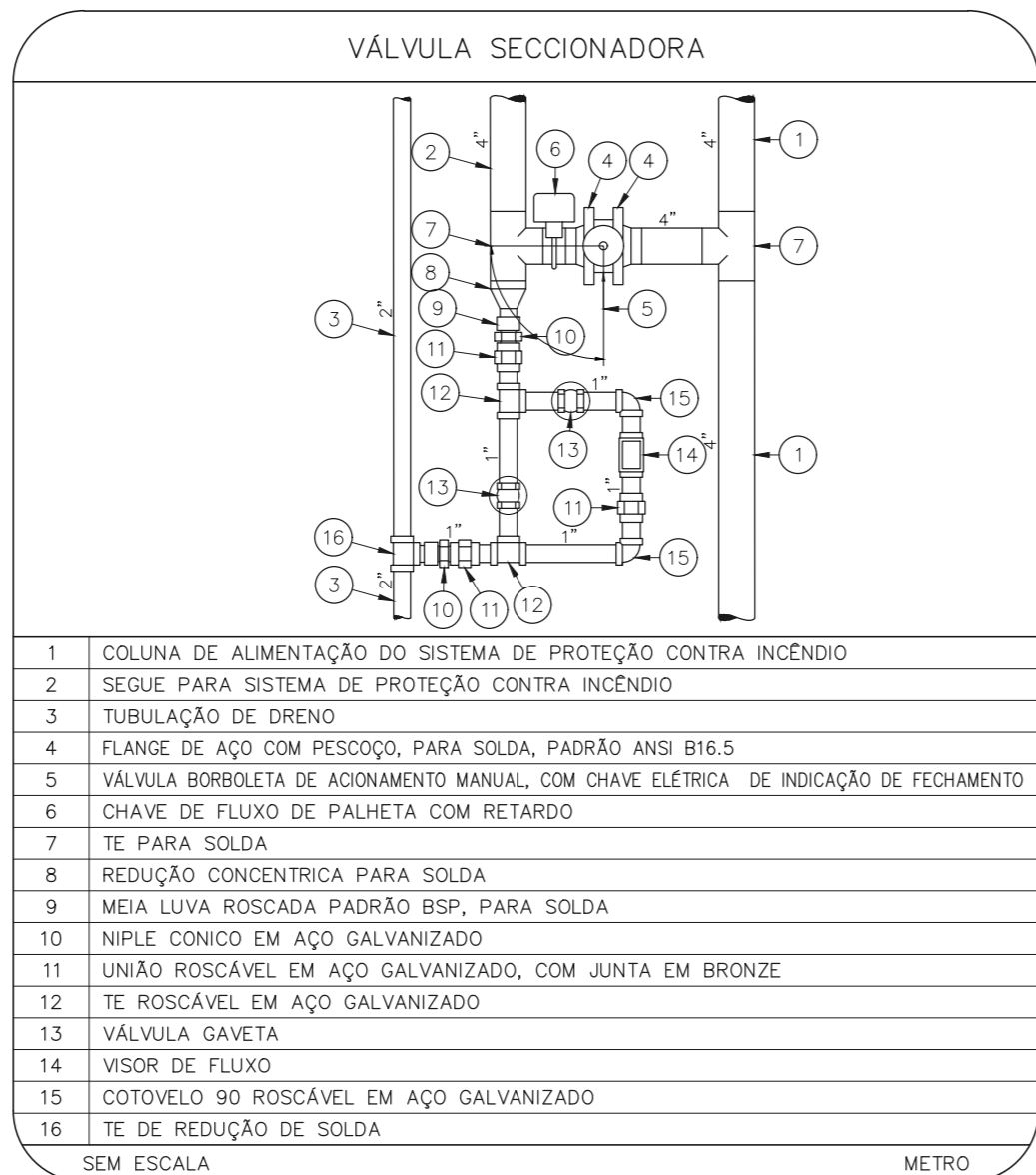
1 AMBULATÓRIO
PROJETO BÁSICO DOS SISTEMAS DE INCÊNDIO
PLANTA BAIXA - 1º PAVIMENTO
ESCALA 1:200
METRO

SUPORTES PARA TUBULAÇÕES



SIMBOLÓGIA		DADOS DE SUPORTES							
SÍMBOLO	TIPO DE SUPORTE	ØD (x)	ØD1 (mm)	Ød2 (mm)	A (mm)	B (mm)	CARGA PONTUAL EM UM SUPORTE (kg)	CARGA PONTUAL NOS DEMAIS SUPORTES (kg)	ESPAÇAM MÁXIMO (m)
---	TIPO S1	1	7,9	9,5	30	15,5	170	170	3,6
---	TIPO S2	1 1/4	7,9	9,5	30	15,5	185	170	3,6
---	TIPO S2	1 1/2	7,9	9,5	30	57	216	170	4,5
---	TIPO C1	2	7,9	9,5	30	69	286	170	4,5
---	TIPO C1	2 1/2	9,5	9,5	35	85	378	170	4,5
---	TIPO C1	3	9,5	9,5	40	100	476	186	4,5
---	TIPO C1	4	9,5	9,5	40	126	661	213	4,5
---	TIPO C1	6	9,5	12,7	40	180	1170	527	4,5
---	TIPO C1	8	12,7	12,7	50	234	1798	842	4,5

- QUANDO A UM ELEMENTO ESTRUTURAL ESTIVEREM FIXADOS MAIS DO QUE UM SUPORTE DO SISTEMA DE SPRINKLER, O ELEMENTO ESTRUTURAL DEVE SER DIMENSIONADO CONSIDERANDO A "CARGA PONTUAL EM UM SUPORTE" NO PONTO MAIS DESFAVORÁVEL E A "CARGA PONTUAL NOS DEMAIS SUPORTES" NOS DEMAIS PONTOS.
- TUBULAÇÃO A SER SUPOORTADA
 - BRACADERA TIPO U
 - TEÇA NA COBERTURA
 - TRECHO DE CANTONEIRA SOLDADA / APARAFUSADA A ELEMENTO ESTRUTURAL
 - CONTRA BRACADERA
 - CHAMADOR DE EXPANSÃO COM ROSCA INTERNA Ø3/8", L = 2"
 - PARAFUSO BISMOMENTIZADO Ø3/8" x 1"
 - ARRUELA BISMOMENTIZADA
 - FORÇA BISMOMENTIZADA
 - L.A.E. EM CONCRETO
 - PERFURAÇÃO DE PONTAS ROSCADAS
 - SUPORTE DE TUBULAÇÃO
 - CHAMADOR DE EXPANSÃO COM CONTRA-FORÇA
- SEM ESCALA



NOTAS

- MEDIDAS EM METRO, EXCETO ONDE INDICADO
- CONSERVAR MEDIDAS NO LOCAL
- ADAPTAÇÕES CONFORME RELATÓRIO TÉCNICO E NECESSIDADES ADICIONAIS
-
-
-
-
-
-
-

MHA Engenharia Ltda
CNPJ nº 06.908.238/0001-00
R. São Paulo, nº 273 - São Paulo - SP
Tel: (11) 3066-8420 - Fax: (11) 3066-8482
www.mha.com.br

MHA

AVULSO DE PROJETO
 LIBERADO
 LIBERADO COM RESTRIÇÃO
 NÃO LIBERADO

PROJETO RECEBIDO EM: _____
PROJETO APROVADO EM: _____

RESPONSÁVEL TÉCNICO: _____

REV: _____ DESCRIÇÃO: _____ DATA: 28/06/21

SÃO PAULO GOVERNO DO ESTADO
SECRETARIA DE SAÚDE

GRUPO TÉCNICO DE EDIFICAÇÕES

HOSPITAL HELIÓPOLIS
R. CONDE KATZ, 273 - SÃO PAULO - SP

PROJETO BÁSICO DE CHUVEIROS AUTOMÁTICOS
PREVENÇÃO E COMBATE A INCÊNDIO

U10 201

Av. Dr. Eriberto Correia de Aguiar, nº 100, Jd. Planalto
São Paulo - SP - CEP: 04642-000
Tel: (11) 3066-8420 Fax: (11) 3066-8482

PROJETO POR: Eng.º YUIRO KITAMURA
CAMILA CHINGOTTI