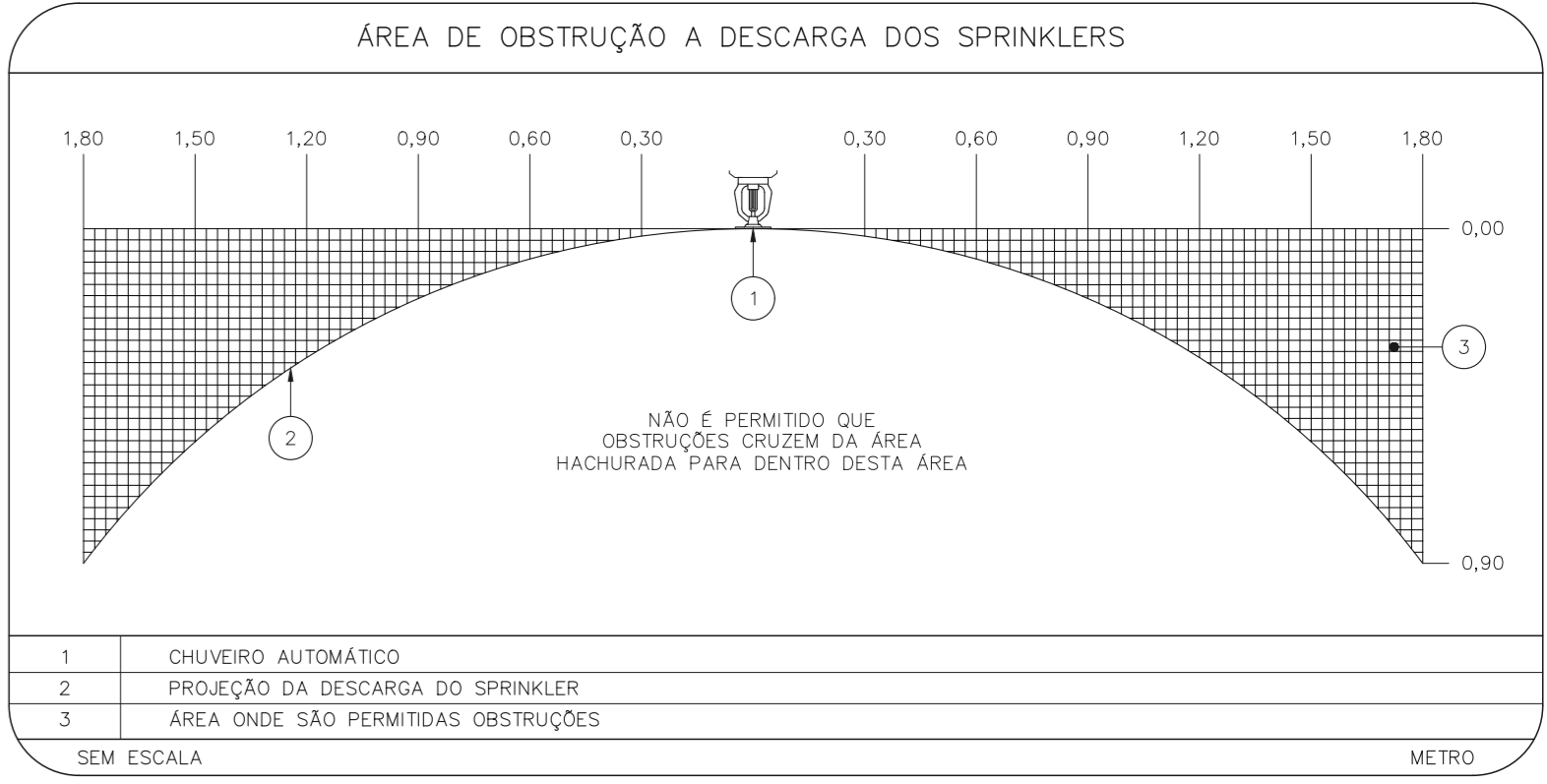


NOTAS

- O PROJETO DAS INSTALAÇÕES DE COMBATE A INCÊNDIO DEVERÁ SER SUBMETIDO À APROVAÇÃO PELO CORPO DE BOMBEIROS LOCAL ANTES DA COMEÇA DOS MATERIAIS E DA SUA EXECUÇÃO.
- TUDO O SISTEMA DE PREVENÇÃO E COMBATE A INCÊNDIO, SEUS MATERIAIS, MÉTODOS DE INSTALAÇÃO E TESTES A SEREM APLICADOS DEVERÃO OBEDECER AS NORMAS BRASILEIRAS E DO CORPO DE BOMBEIROS LOCAL APLICÁVEIS.
- TODOS OS DIÂMETROS DE TUBULAÇÕES SÃO DIÂMETROS NOMINAIS.
- QUALQUER ELEMENTO A SER INSTALADO NO ESPAÇO PROTEGIDO DEVERÁ SER POSICIONADO DE MODO A NÃO OBSTRUIR O FUNCIONAMENTO DOS SPRINKLERS.
- TODOS OS SUPORTES DEVERÃO ATENDER AS EXIGÊNCIAS DAS NORMAS APLICÁVEIS, E DEVERÃO SUPOORTAR AS CARGAS ESPECIFICADAS.
- A INSTALAÇÃO DOS BICOS DE SPRINKLER DEVERÁ SER COMPATIBILIZADA COM A MODULAÇÃO DOS FORROS FALSOS E SUAS ESTRUTURA DE SUPORTE.
- AS DIMENSÕES APRESENTADAS PARA AS MONTAGENS PODERÃO SOFRER PEQUENAS ALTERAÇÕES EM FUNÇÃO DAS VÁLVULAS E CONEXÕES EFETIVAMENTE ADQUIRIDAS.
- TODOS OS BICOS DE SPRINKLER UTILIZADOS DEVERÃO SER DE MODELO APROVADO UL/FM.
- DEVERÃO SER CONSTRUÍDOS BASES EM CONCRETO SOBRE-ELEVADAS DO PISO, PARA CADA PARA CADA UMA DAS COLUNAS DE BOMBA, COM ALTURA E DIMENSÕES AJUSTADAS AS DIMENSÕES E FORMA CONSTRUTIVA DOS EQUIPAMENTOS EFETIVAMENTE ADQUIRIDOS, DE MODO A GARANTIR O ALINHAMENTO, ENCLAVAMENTO DOS MEMBROS E A REGULARIDADE DE TUBULAÇÕES PREVISTOS EM PROJETO.
- OS BICOS DE SPRINKLER CONSIDERADOS COMO EXISTENTES NÃO FORAM TESTADOS, PORTANTO, DEVERÃO SER VERIFICADAS SUAS CONDIÇÕES DE FUNCIONAMENTO.

LEGENDA

—	TUBULAÇÃO DA REDE DE SPRINKLERS
○	IDENTIFICAÇÃO DE COLUNA (DIRE, DESDE DO SOBE E DESDE) XX: SISTEMA - Ø: DIÂMETRO DA TUBULAÇÃO
●	CHUVEIRO AUTOMÁTICO DO TIPO PENDENTE, RESPOSTA RÁPIDA, COBERTURA PADRÃO - 68°C/K-80 (12,1m²) - NOVO
□	VÁLVULA SETORIAL DE SPRINKLERS



SUPORTES PARA TUBULAÇÕES

TIPO S1

TIPO C1

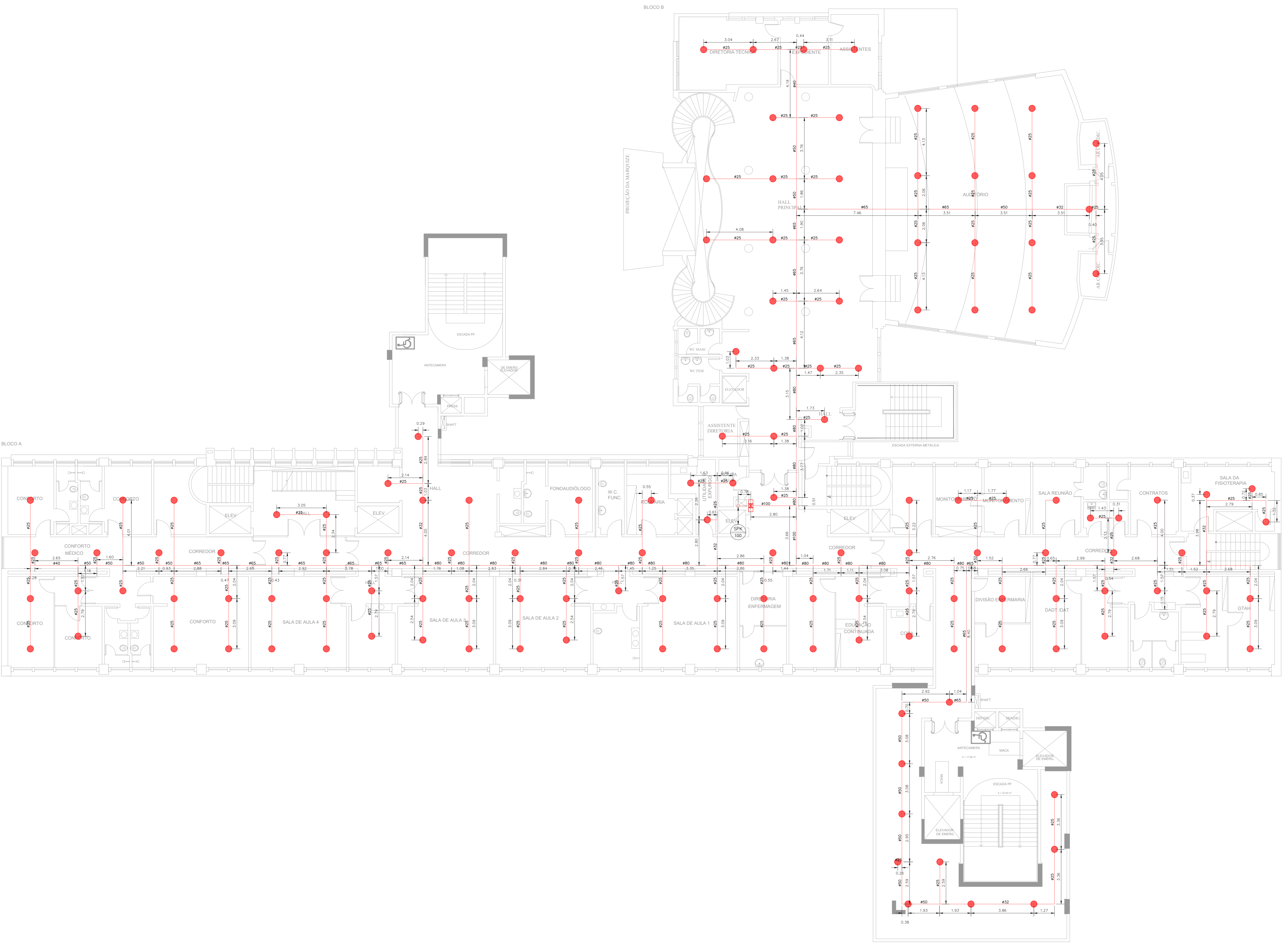
TIPO S2

SIMBOLOGIA		DADOS DE SUPORTES								
SÍMBOLO	TIPO DE SUPORTE	ØD1 (mm)	Ød2 (mm)	A (mm)	B (mm)	CARGA PONTUAL EM UM SUPORTE (kg)	CARGA PONTUAL NOS DEMAIS SUPORTES (kg)	ESPAÇAM MÁXIMO (mm)		
—	TIPO S1	1	7,9	9,5	30	13,5	170	170	3,6	
x	TIPO S2	1	1,4	7,9	9,5	30	13,5	185	170	3,6
x	TIPO C1	1	1,2	7,9	9,5	30	57	216	170	4,5
		2	7,9	9,5	30	69	286	170	4,5	
		2	1,2	9,5	9,5	35	85	378	170	4,5
		3	9,5	9,5	40	100	476	186	4,5	
		4	9,5	9,5	40	126	661	273	4,5	
		6	9,5	12,7	40	180	1170	527	4,5	
		8	12,7	12,7	50	234	1798	842	4,5	

QUANDO A UM ELEMENTO ESTRUTURAL ESTIVEREM FIXADOS MAIS DO QUE UM SUPORTE DO SISTEMA DE SPRINKLER, O ELEMENTO ESTRUTURAL DEVE SER DIMENSIONADO CONSIDERANDO A "CARGA PONTUAL EM UM SUPORTE" NO PONTO MAIS DESFAVORÁVEL E A "CARGA PONTUAL NOS DEMAIS SUPORTES" NOS DEMAIS PONTOS.

1 TUBULAÇÃO A SER SUPOORTADA
 2 BRACAÇADERA TIPO U
 3 TERÇA NA COBERTURA
 4 TRECHO DE CANTONEIRA SOLDADA / APARAFUSADA A ELEMENTO ESTRUTURAL
 5 CONTRA BRACAÇADERA
 6 CHAMBRADOR DE EXPANSÃO COM MOSCA INTERNA Ø3/8", L = 2"
 7 PARAFUSO BICROMATIZADO Ø3/8" x 1"
 8 ARRUELA BICROMATIZADA
 9 PORÇA BICROMATIZADA
 10 LAJE EM CONCRETO
 11 PENDURAL DE PONTAS ROSCADAS
 12 SUPORTE DE TUBULAÇÃO
 13 CHAMBRADOR DE EXPANSÃO COM CONTRA-PORÇA

SEM ESCALA



HOSPITAL IPIRANGA
 PROJETO BÁSICO DE CHUVEIROS AUTOMÁTICOS
 PLANTA BAIXA - 2º PAVIMENTO
 ESCALA 1:100
 METRO

SPRINKLER PENDENTE EM FORRO

DERIVAÇÃO DE RAMAL DE SPRINKLER

DESVIO DA TUBULAÇÃO VIGAS

1 LAJE, ESTRUTURA OU COBERTURA	1 REDE PRINCIPAL	1 VIGA
2 SPRINKLER PENDENTE	2 NÍPUL DUPLO	2 RAMAL DO SISTEMA DE SPRINKLERS
3 RAMAL DO SISTEMA DE SPRINKLERS	3 LUVA DE REDUÇÃO	3 COTOVELO 45°
4 PROLONGADOR (DIÂMETRO VARIÁVEL)	4 RAMAL DE SPRINKLERS	
5 CANOPLA DE ACABAMENTO	5 TÊ	

SEM ESCALA CENTÍMETRO

NOTAS

- CONFIRMAR MEDIDAS NO LOCAL.
- MEDIDAS EM METRO, EXCETO ONDE INDICADO.
- ADJUSTAÇÕES CONFORME RELATÓRIO TÉCNICO E NECESSIDADES ADICIONAIS.
-
-
-
-
-
-
-

MHA Engenharia Ltda
 Rua...
 São Paulo - SP

PROJETO RECEBIDO EM...
 LIBERADO...
 LIBERADO COM RESTRIÇÃO...
 NÃO LIBERADO...

RESPONSÁVEL TÉCNICO: SAMUEL
 DATA: 28/06/21

SÃO PAULO GOVERNO DO ESTADO
 SECRETARIA DE SAÚDE
 GRUPO TÉCNICO DE EDIFICAÇÕES

Hospital Ipiranga
 Rua...
 São Paulo - SP

PROJETO BÁSICO DE CHUVEIROS AUTOMÁTICOS
 PREVENÇÃO E COMBATE A INCÊNDIO
 2º PAVIMENTO
 203

2023-SPK-U09-203-02P-00.DWG