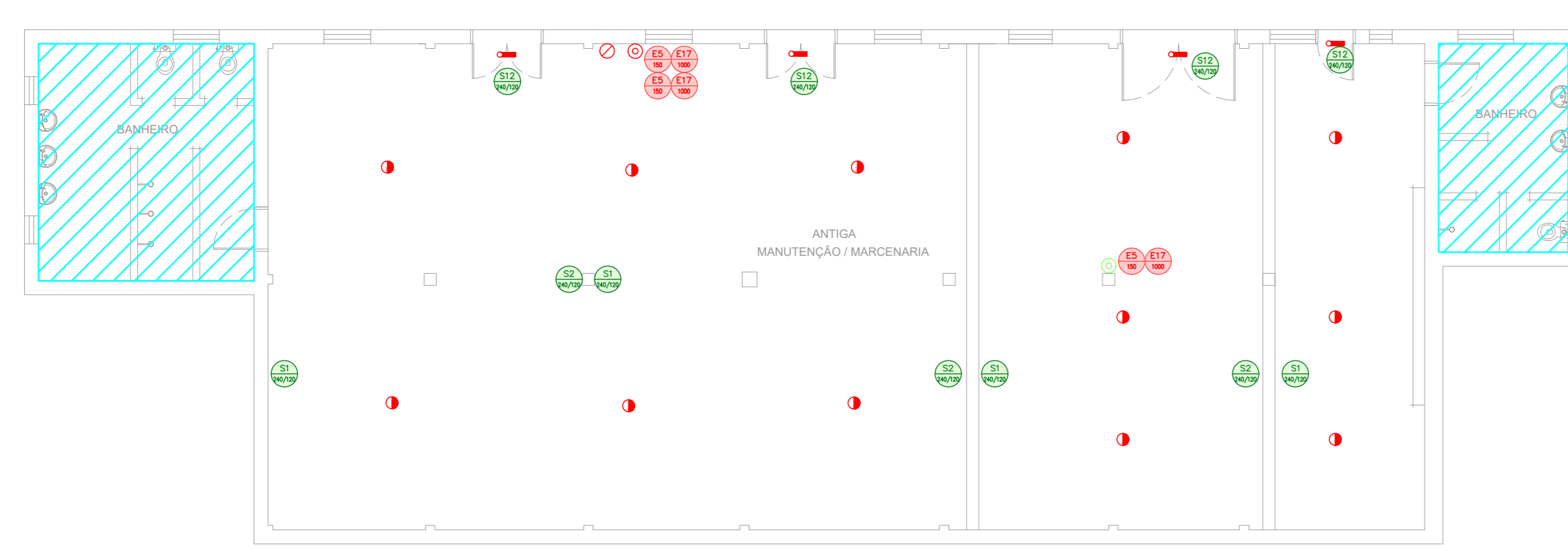


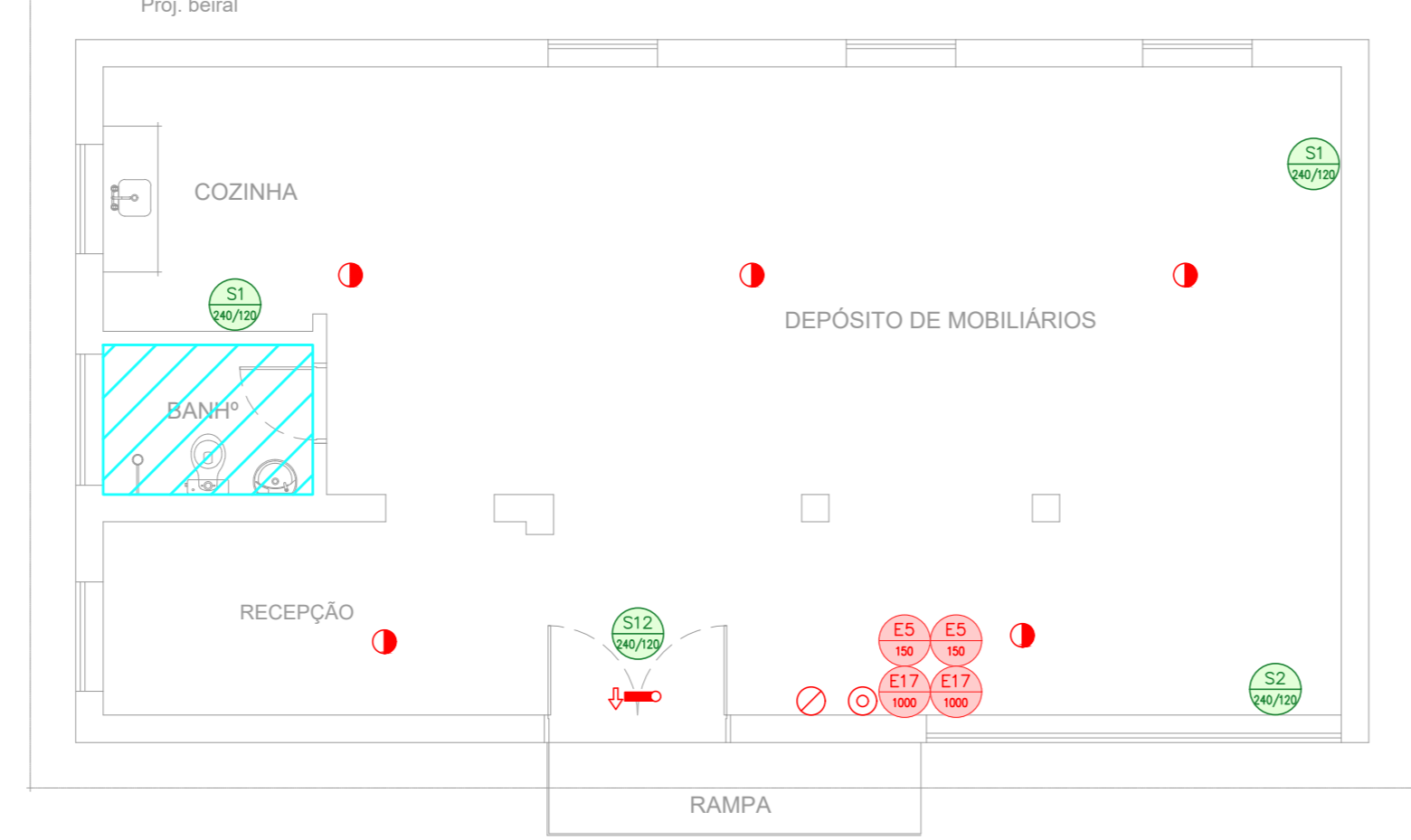
**1 CAISM PHILIPPE PINEL - EDIFÍCIO 48**  
PROJETO BÁSICO DOS SISTEMAS DE INCÊNDIO  
PLANTA BAIXA - EXPURGO FEMININO  
ESCALA 1:100  
METRO



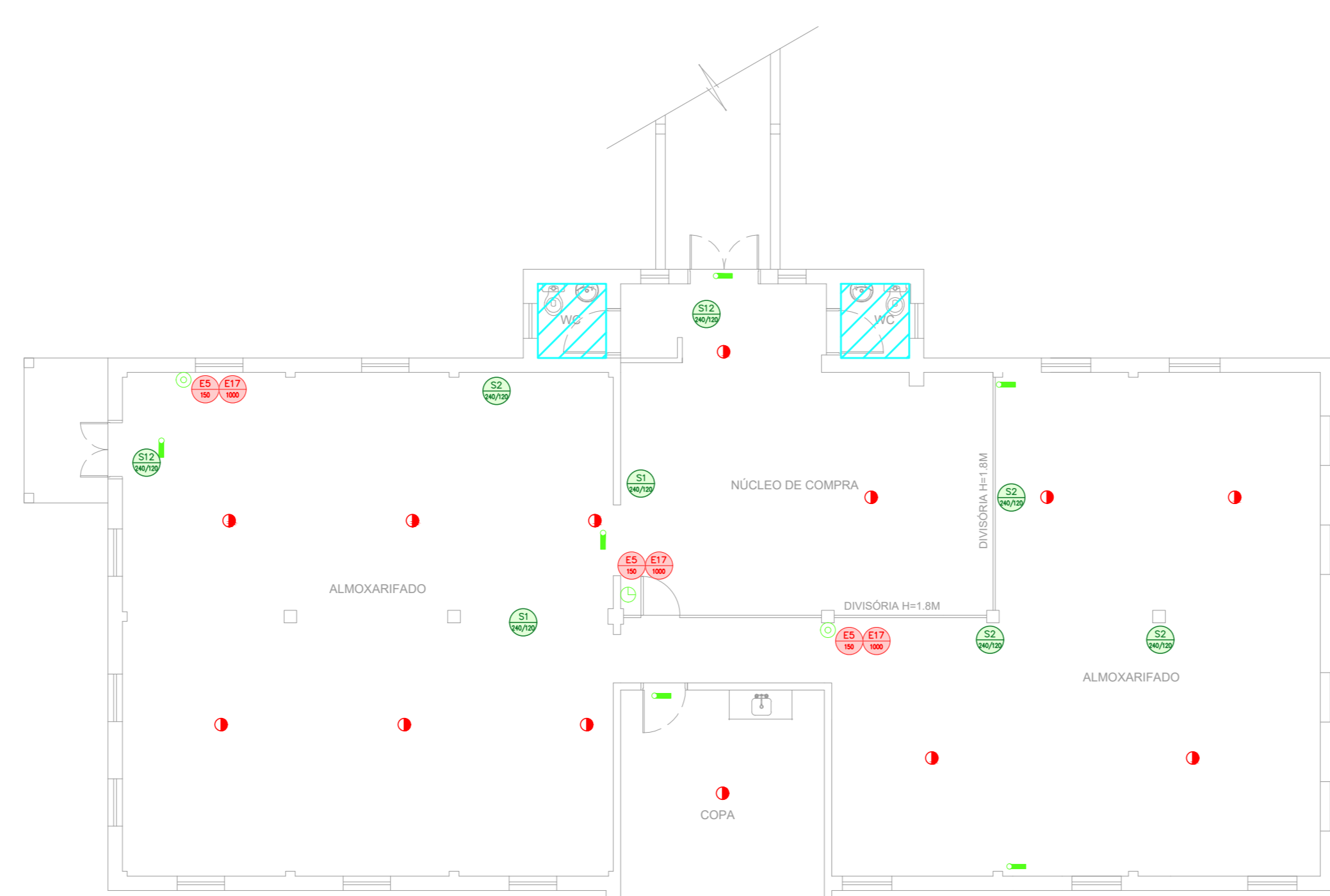
**5 CAISM PHILIPPE PINEL - EDIFÍCIO 50**  
PROJETO BÁSICO DOS SISTEMAS DE INCÊNDIO  
PLANTA BAIXA - ANFITEATRO PAVIMENTO INFERIOR  
ESCALA 1:100  
METRO



**8 CAISM PHILIPPE PINEL - EDIFÍCIO 51**  
PROJETO BÁSICO DOS SISTEMAS DE INCÊNDIO  
PLANTA BAIXA - MANUTENÇÃO  
ESCALA 1:100  
METRO



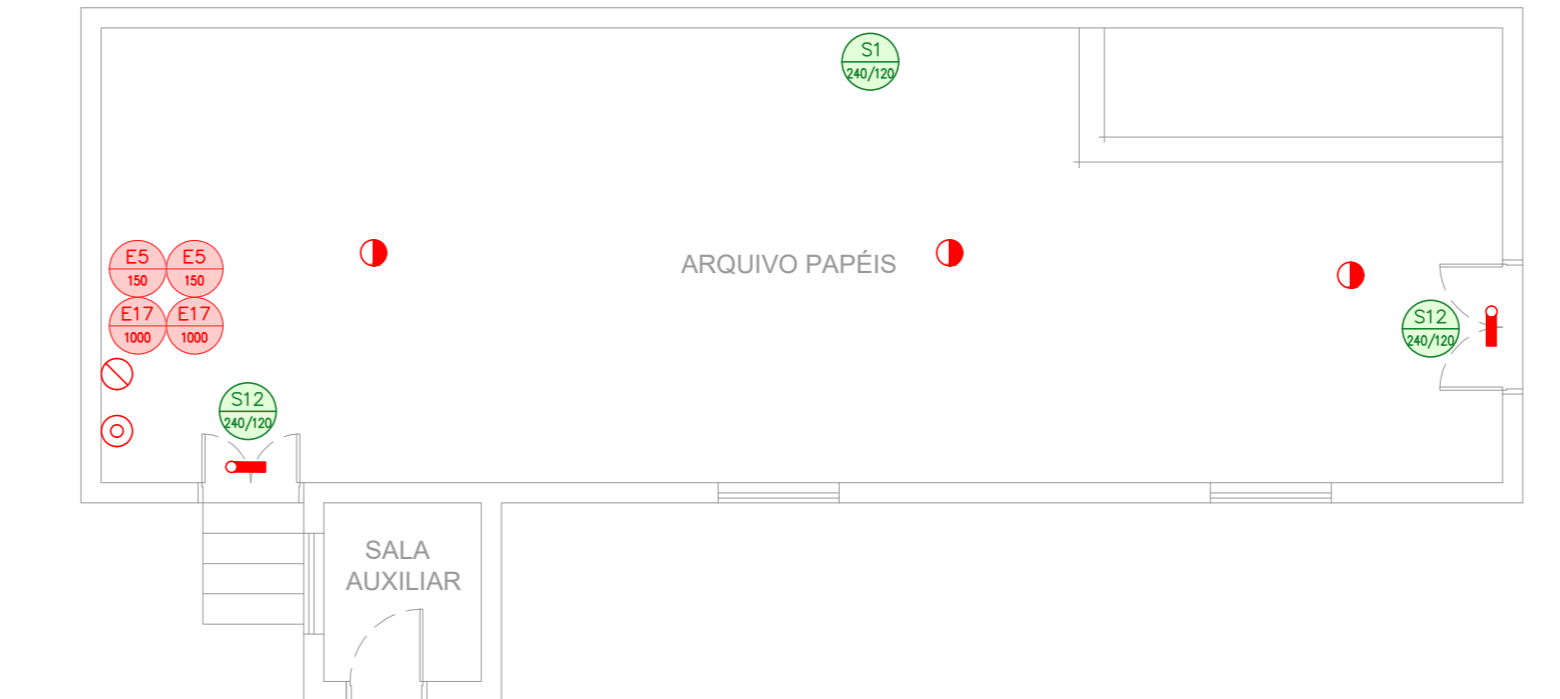
**2 CAISM PHILIPPE PINEL - EDIFÍCIO 49**  
PROJETO BÁSICO DOS SISTEMAS DE INCÊNDIO  
PLANTA BAIXA - NOTP PAVIMENTO INTERIOR  
ESCALA 1:75  
METRO



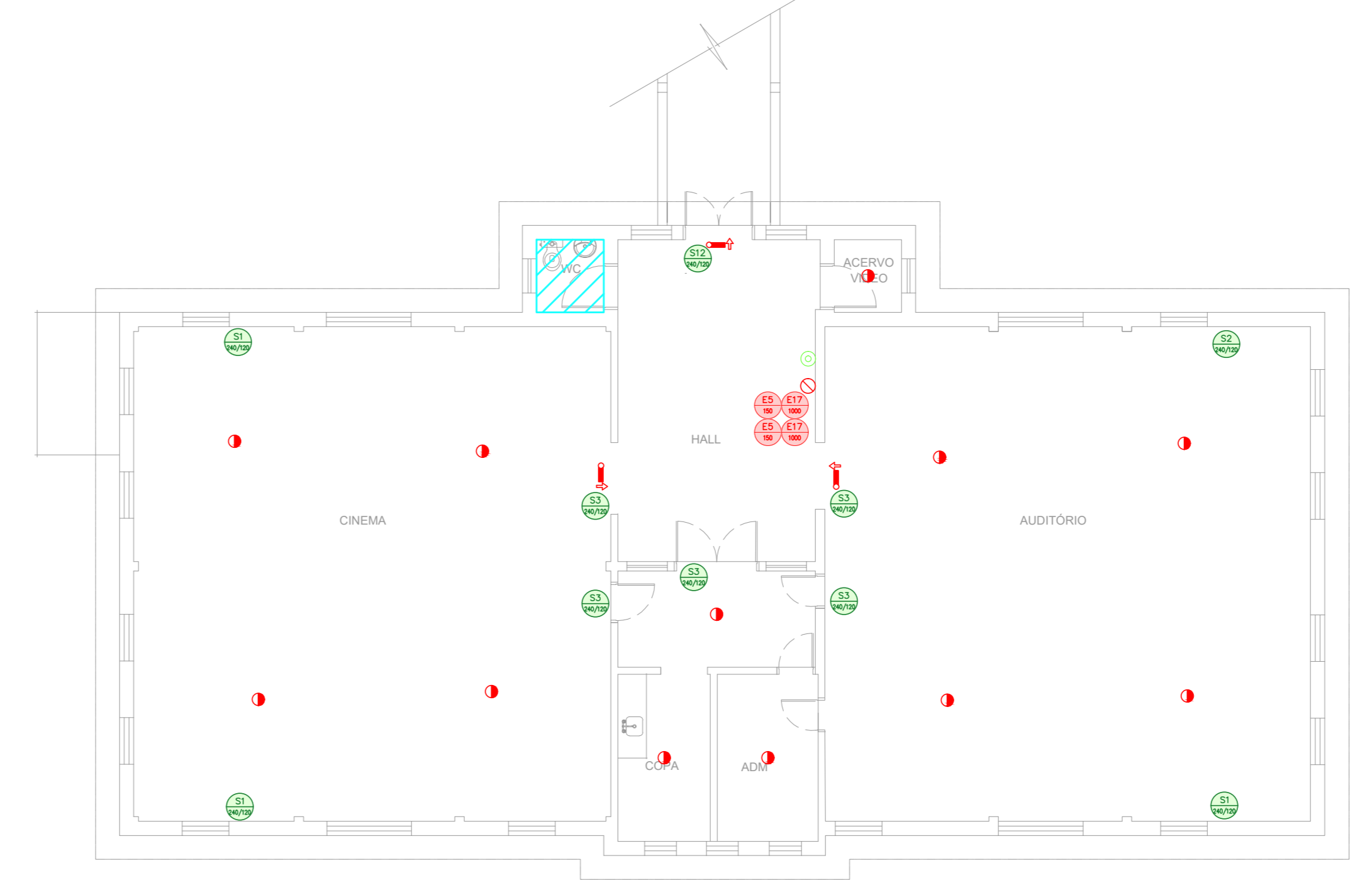
**6 CAISM PHILIPPE PINEL - EDIFÍCIO 50**  
PROJETO BÁSICO DOS SISTEMAS DE INCÊNDIO  
PLANTA BAIXA - ANFITEATRO PAVIMENTO TERREO  
ESCALA 1:100  
METRO



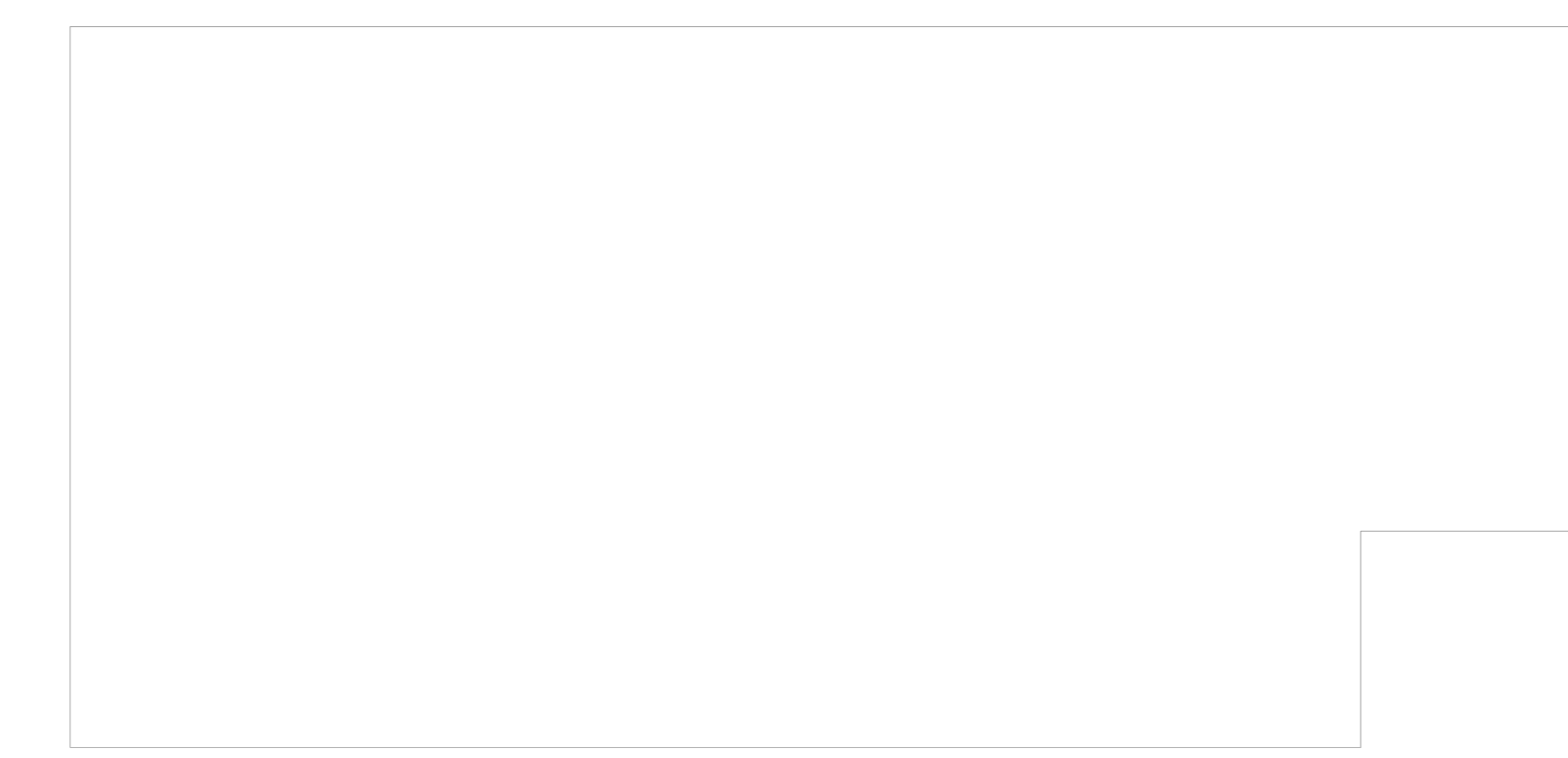
**9 CAISM PHILIPPE PINEL - EDIFÍCIO 52**  
PROJETO BÁSICO DOS SISTEMAS DE INCÊNDIO  
PLANTA BAIXA - SUB-FROTA  
ESCALA 1:100  
METRO



**3 CAISM PHILIPPE PINEL - EDIFÍCIO 49**  
PROJETO BÁSICO DOS SISTEMAS DE INCÊNDIO  
PLANTA BAIXA - NOTP PAVIMENTO INTERIOR  
ESCALA 1:75  
METRO



**7 CAISM PHILIPPE PINEL - EDIFÍCIO 50**  
PROJETO BÁSICO DOS SISTEMAS DE INCÊNDIO  
PLANTA BAIXA - ANFITEATRO PAVIMENTO SUPERIOR  
ESCALA 1:100  
METRO



**10 CAISM PHILIPPE PINEL - EDIFÍCIO 53**  
PROJETO BÁSICO DOS SISTEMAS DE INCÊNDIO  
PLANTA BAIXA - CASA EM RUÍNAS  
ESCALA 1:100  
METRO

**NOTAS**

- OS EQUIPAMENTOS CONSIDERADOS COMO EXISTENTES NÃO FORAM TESTADOS, PORTANTO, DEVERÃO SER VERIFICADAS SUAS CONDIÇÕES DE FUNCIONAMENTO.
- SOMENTE AS INSTALAÇÕES APARENTES SÃO REPRESENTADAS EM PROJETO. NÃO FORAM VERIFICADAS INSTALAÇÕES ENTERRADAS OU SOBRE FORNO.
- TODAS AS PORTAS CORTA FOGO LOCALIZADAS EM CORREDORES E ROTA DE FUGA, FICARÃO ABERTAS COM ELETRONIA INTERLIGADO COM O SISTEMA DE ALARME DE EMERGÊNCIA.
- PARA AS LUMINÁRIAS DE EMERGÊNCIA NOVAS, SERÁ PREVISTO CIRCUITO DESEJADO COM ELÉTRONICOS NOVOS E DISJUNTOR DE IDENTIFICAÇÃO.

**LEGENDA**

CÓDIGO	PLACA	DIMENSÕES (mm)	DESCRIÇÃO
[Símbolo]	[Símbolo]	240/120 (L/H)	INDICAÇÃO DO SENTIDO DE UMA SAÍDA DE EMERGÊNCIA
[Símbolo]	[Símbolo]	240/120 (L/H)	INDICAÇÃO DO SENTIDO DE UMA SAÍDA DE EMERGÊNCIA
[Símbolo]	[Símbolo]	240/120 (L/H)	ACESSO A UMA SAÍDA DE EMERGÊNCIA
[Símbolo]	[Símbolo]	240/120 (L/H)	INDICAÇÃO DE SAÍDA DE EMERGÊNCIA
[Símbolo]	[Símbolo]	L=150	INDICAÇÃO DA POSIÇÃO DOS EXTINTORES DE INCÊNDIO
[Símbolo]	[Símbolo]	L=700 (HORIZONTAL) L=150 (VERTICAL) (CANELADO)	SINALIZAÇÃO DE SOLO PARA EQUIPAMENTOS DE COMBATE A INCÊNDIO PARA EVITAR A OBSTRUÇÃO

**LEGENDA**

CÓDIGO	PLACA	DIMENSÕES (mm)	DESCRIÇÃO
[Símbolo]	[Símbolo]	240/120 (L/H)	INDICAÇÃO DO SENTIDO DE UMA SAÍDA DE EMERGÊNCIA
[Símbolo]	[Símbolo]	240/120 (L/H)	INDICAÇÃO DO SENTIDO DE UMA SAÍDA DE EMERGÊNCIA
[Símbolo]	[Símbolo]	240/120 (L/H)	ACESSO A UMA SAÍDA DE EMERGÊNCIA
[Símbolo]	[Símbolo]	240/120 (L/H)	INDICAÇÃO DE SAÍDA DE EMERGÊNCIA
[Símbolo]	[Símbolo]	L=150	INDICAÇÃO DA POSIÇÃO DOS EXTINTORES DE INCÊNDIO
[Símbolo]	[Símbolo]	L=700 (HORIZONTAL) L=150 (VERTICAL) (CANELADO)	SINALIZAÇÃO DE SOLO PARA EQUIPAMENTOS DE COMBATE A INCÊNDIO PARA EVITAR A OBSTRUÇÃO

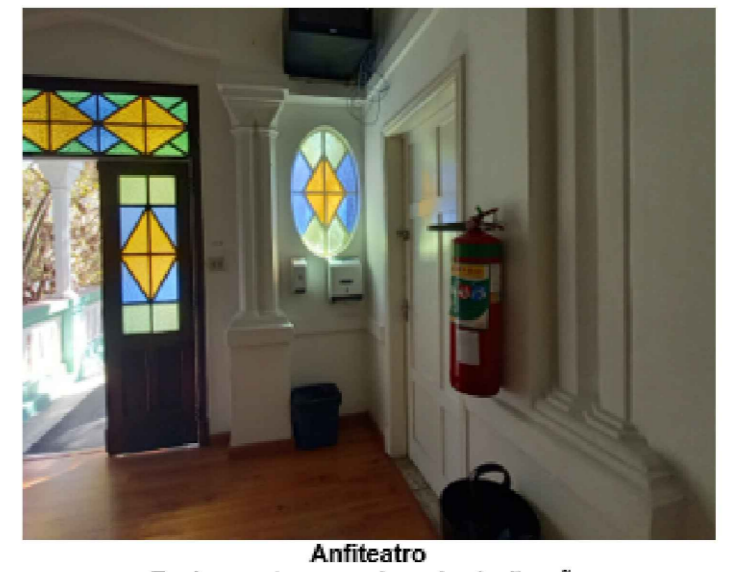
**SINALIZAÇÃO DE EMERGÊNCIA**

**SINALIZAÇÃO DE EQUIPAMENTOS DE COMBATE A INCÊNDIO**

**SINALIZAÇÃO DE ORIENTAÇÃO E SALVAMENTO**

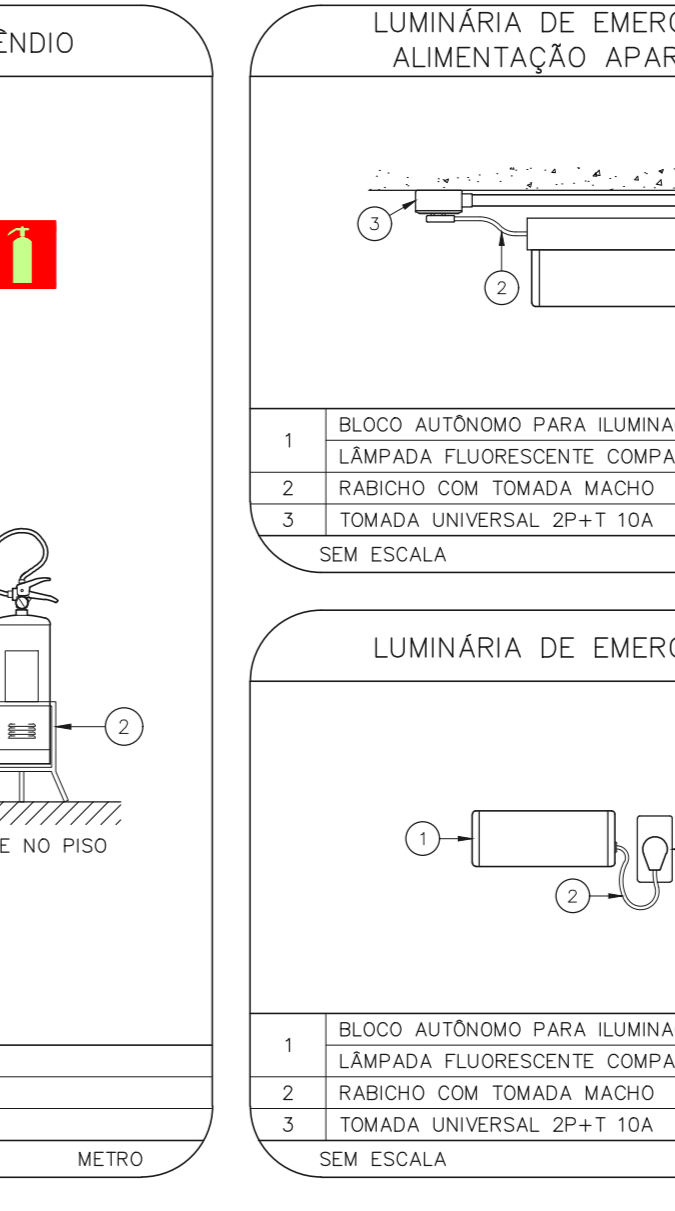
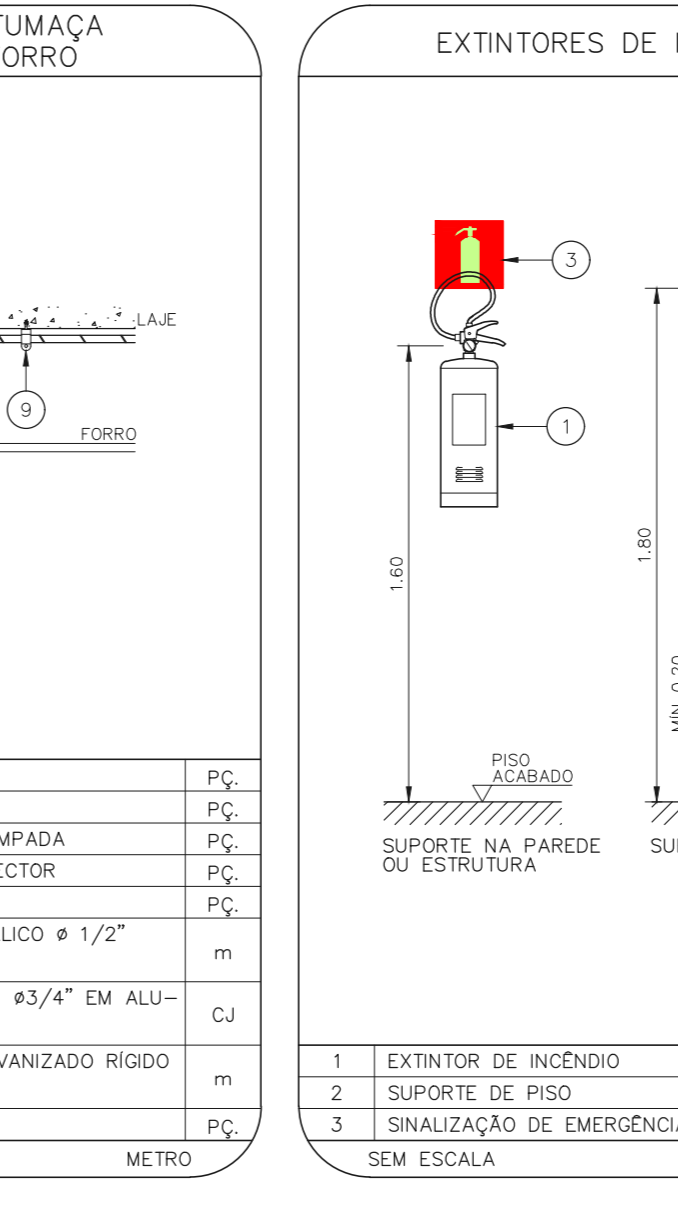
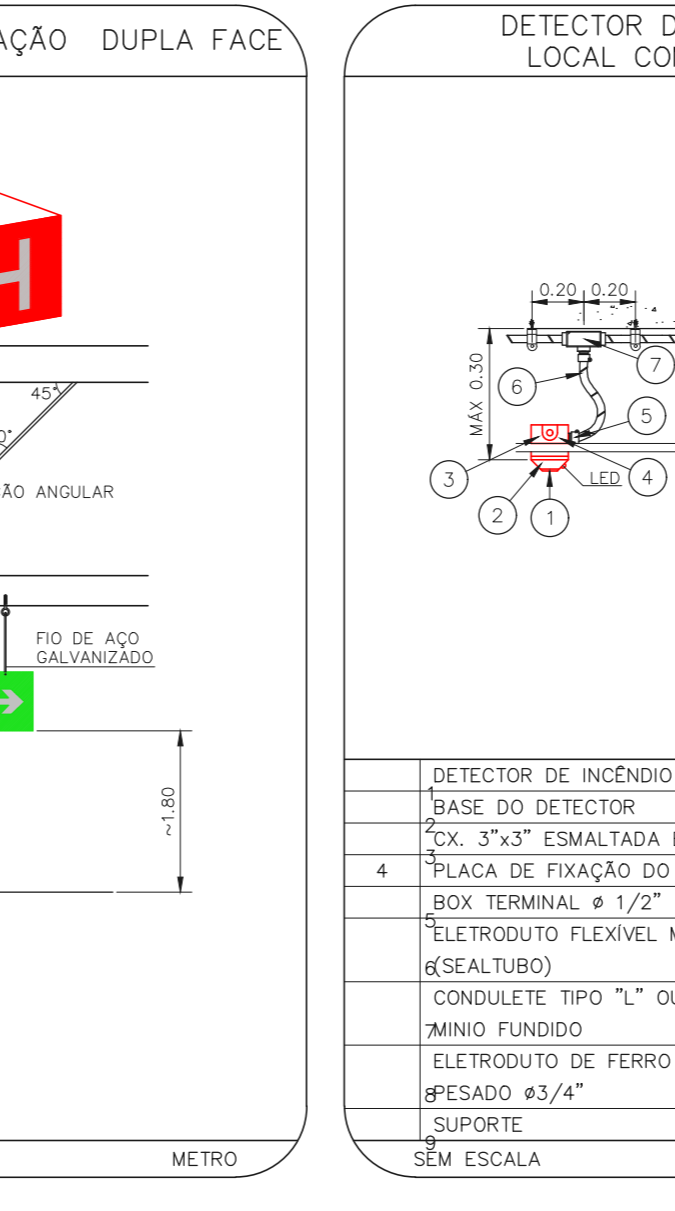
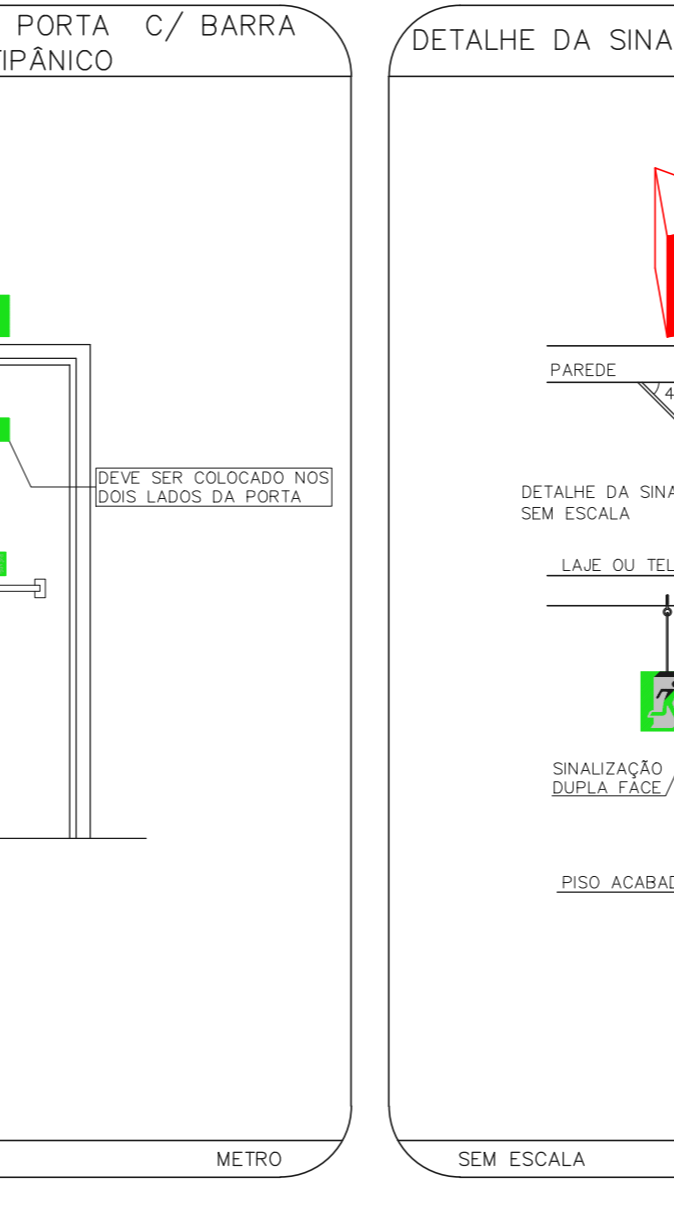
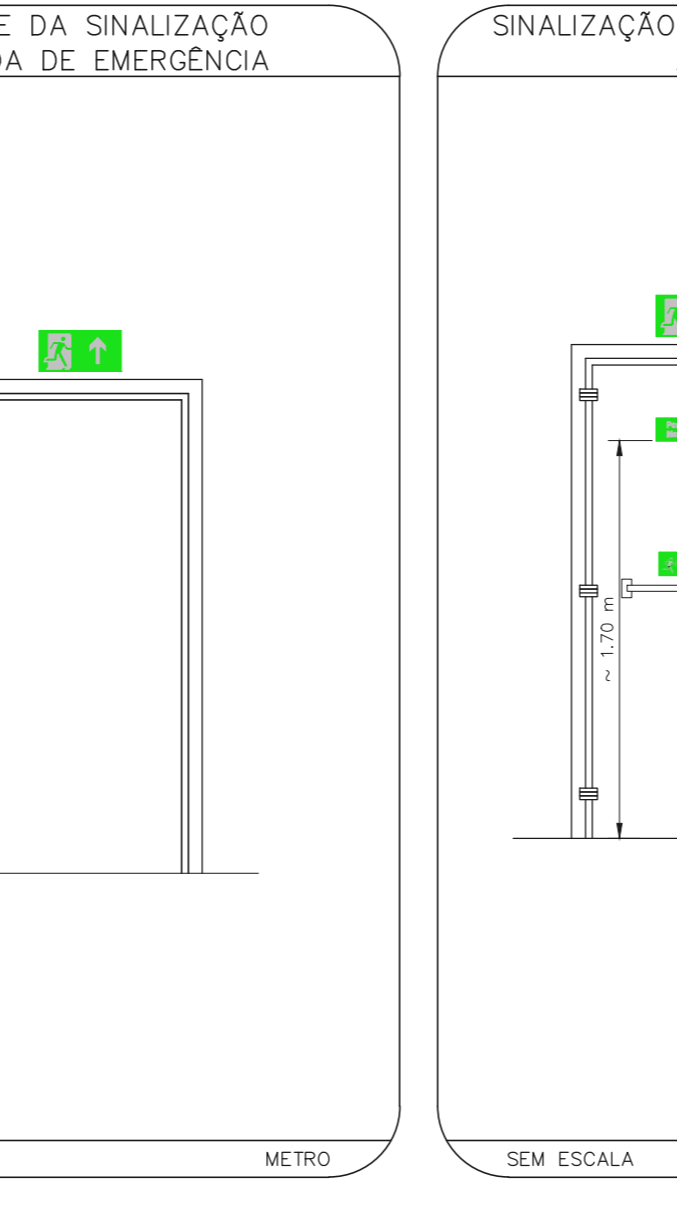
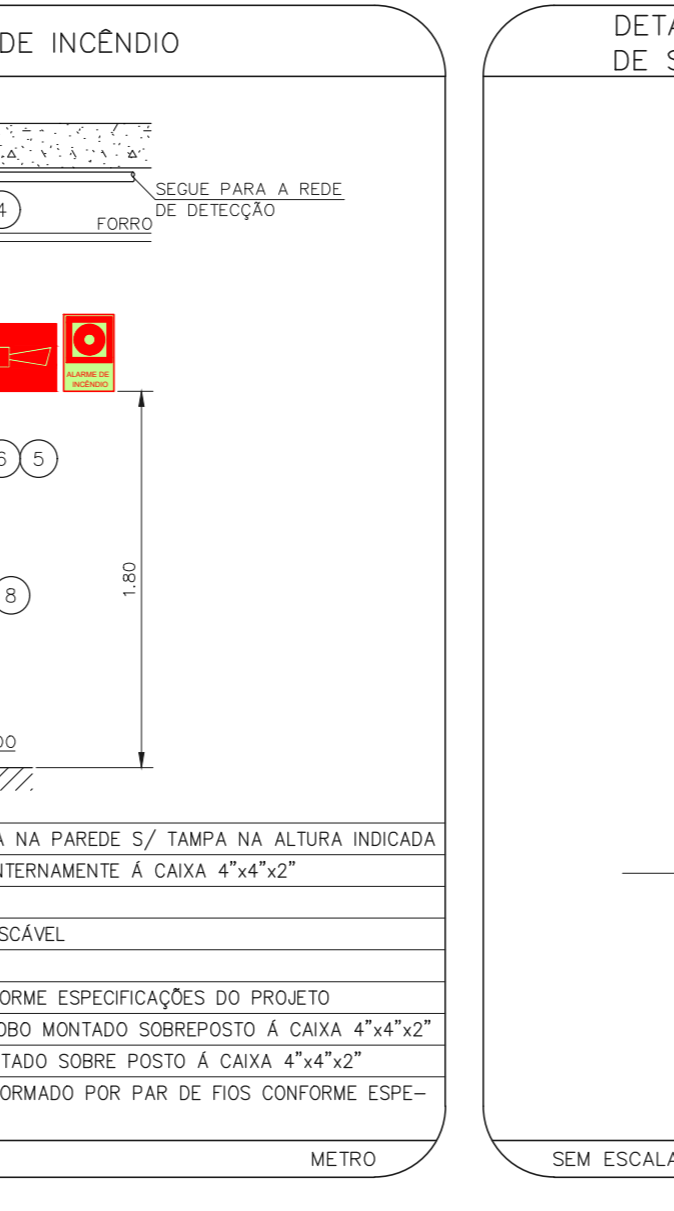
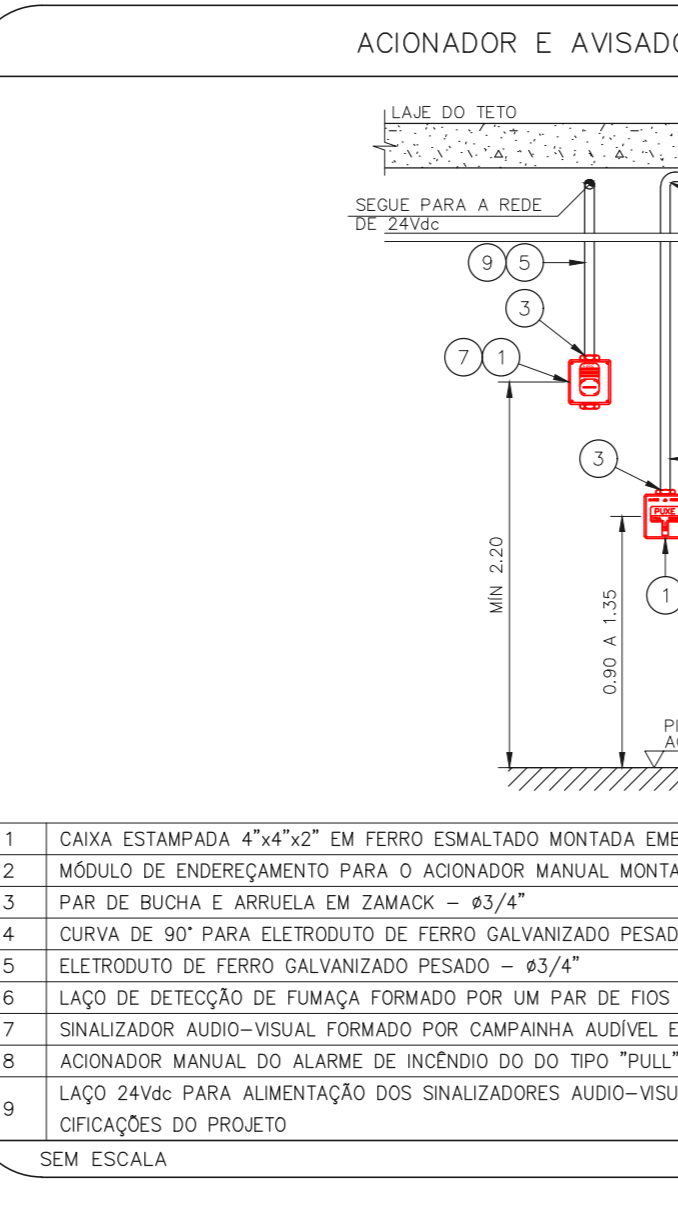
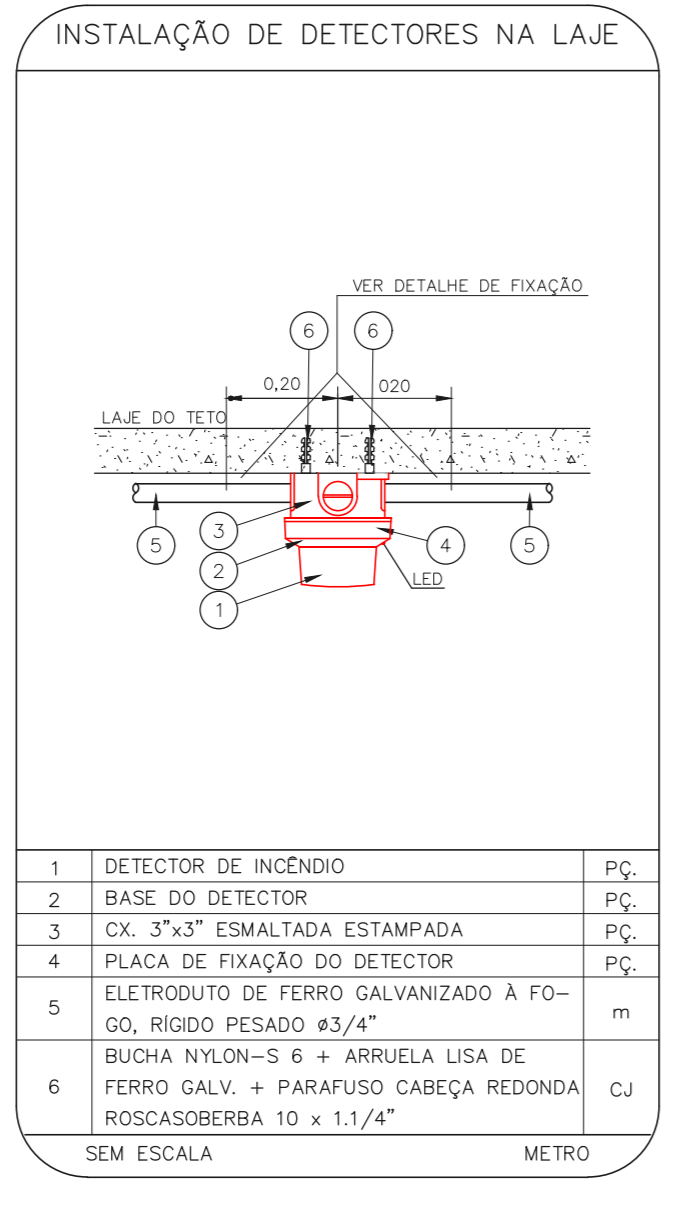
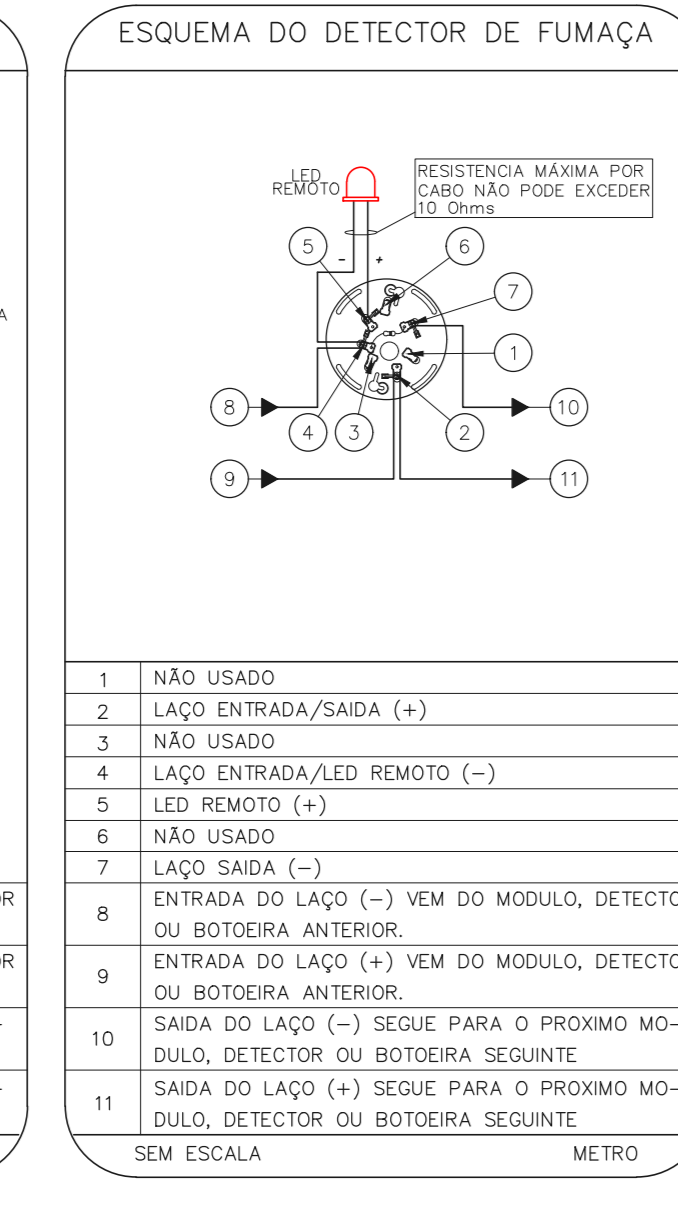
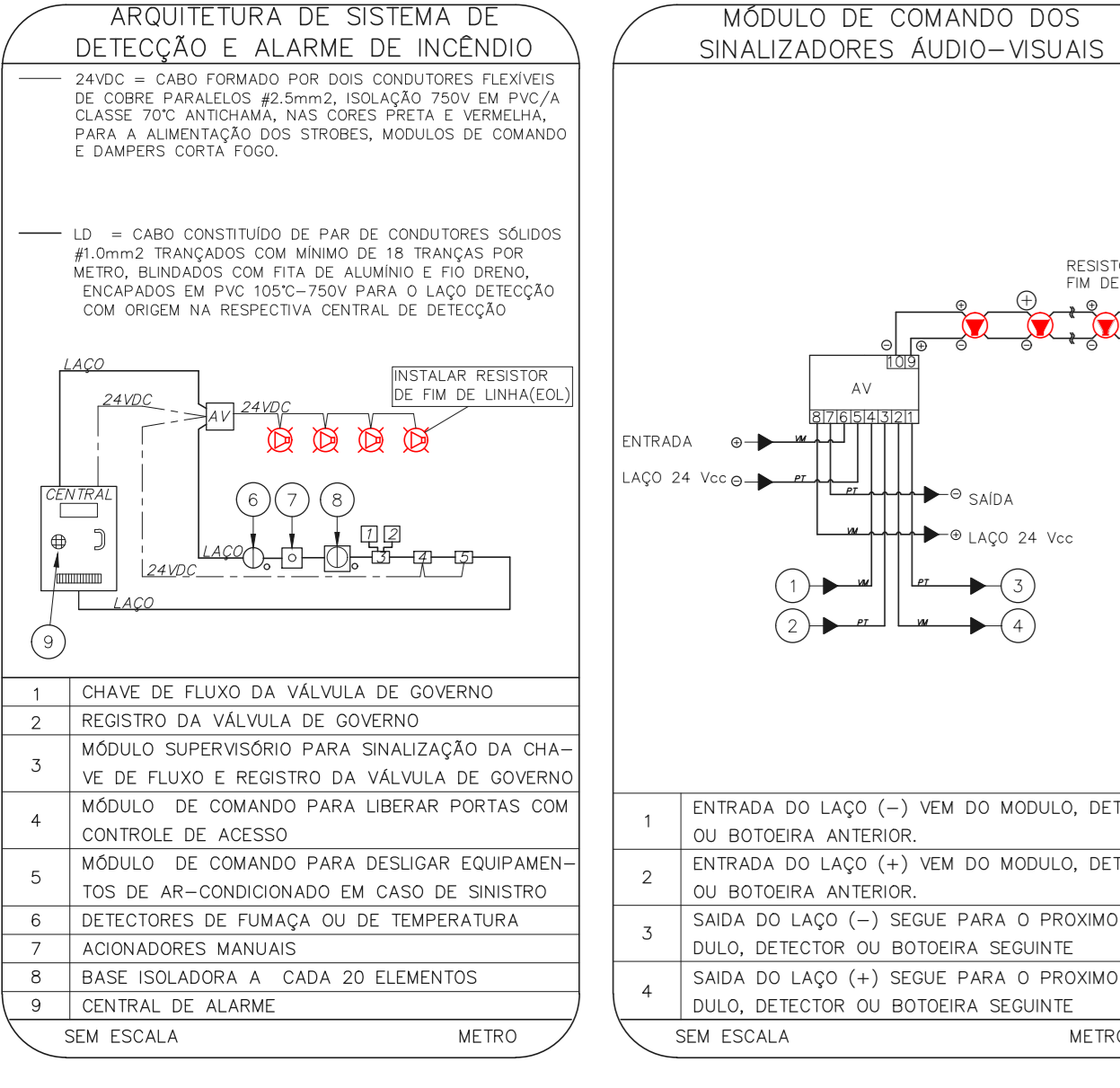
**SINALIZAÇÃO DE PROIBIÇÃO E ALERTA**

SEM ESCALA



**NOTAS SOBRE PINTURAS E BEIJUTIMENTOS**  
- TODOS OS AMBIENTES COM DETECTOR DE FUMAÇA DEVEM TER NOVA PINTURA NO TETO E, ONDE HOUVER, RECOMPOSIÇÃO DE FOROS.  
- ONDE HOUVER INSTALAÇÃO DE SINALIZADORES E/OU ADICIONADORES DO SISTEMA DE ALARME E DETECÇÃO DE INCÊNDIO, INSTALAÇÃO DE HIDRANTES E/OU OBRAS CIVIS, DEVE SER CONSERVADA A PINTURA DE TODO O AMBIENTE E, SE HOUVER, RECOMPOSIÇÃO DOS BEIJUTIMENTOS AO MESMO PADRÃO DO EXISTENTE.

**PLANTA CHAVE**



**NOTAS**

- CONFERIR MEDIDAS NO LOCAL.
- MEDIDAS EM METRO EXCETO ONDE INDICADO.
- ADAPTAÇÕES CONFORME RELATÓRIO TÉCNICO E NECESSIDADES ADICIONAIS.

**LUMINÁRIA DE EMERGÊNCIA**

1 BLOCO AUTÔNOMO PARA LUMINAÇÃO DE EMERGÊNCIA LÂMPADA FLUORESCENTE COMPACTA DE 9W PFC  
2 RABECHO COM TOMADA MACRO PFC  
3 TOMADA UNIVERSAL 2P+T 10A PFC

SEM ESCALA

**ANULADO DE PROJETO** **PROJETO RECEBIDO EM**  
**LIBERADO** **PROJETO ANULADO EM**  
**LIBERADO COM RESTRIÇÃO**  
**NÃO LIBERADO**

RESPONSÁVEL TÉCNICO

01 ATENDIMENTO A COMENTÁRIOS WM 09/07/21  
02 EMISSÃO INICIAL LD 27/04/21  
REV. DESCRIÇÃO RESPONSÁVEL DATA

**SÃO PAULO** **Secretaria de Saúde**  
Centro de Atenção Integrada em Saúde Mental Philippe Pinel  
R. Bernardino Pereira de Magalhães, 5214 - Pinheiros - Cep. 05318-000  
EDIFÍCIOS 48, 49, 50, 51, 52 E 53  
PROJETO BÁSICO DOS SISTEMAS DE INCÊNDIO  
PREVENÇÃO E COMBATE A INCÊNDIO

U16 110  
RSC/CA/DA 1309/2021  
Tel. (11)3066 8420 Fax (11)3066 8482  
20033-PO-USE-110-ED-48\_49\_50\_51\_52\_53-00.DWG

PROJ. TÉCNICO KITAMURA  
CÁD. URBANÍSTICO