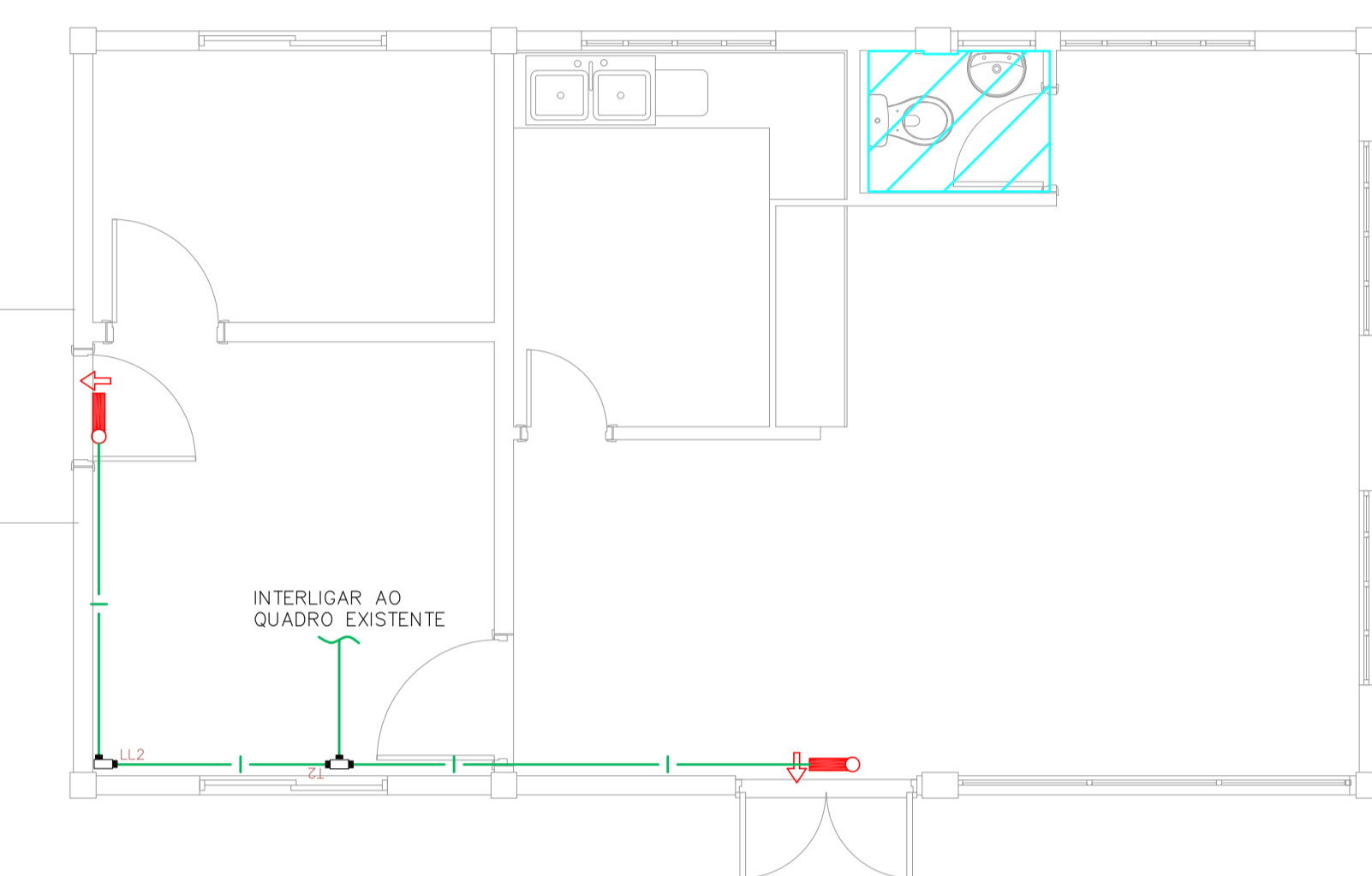
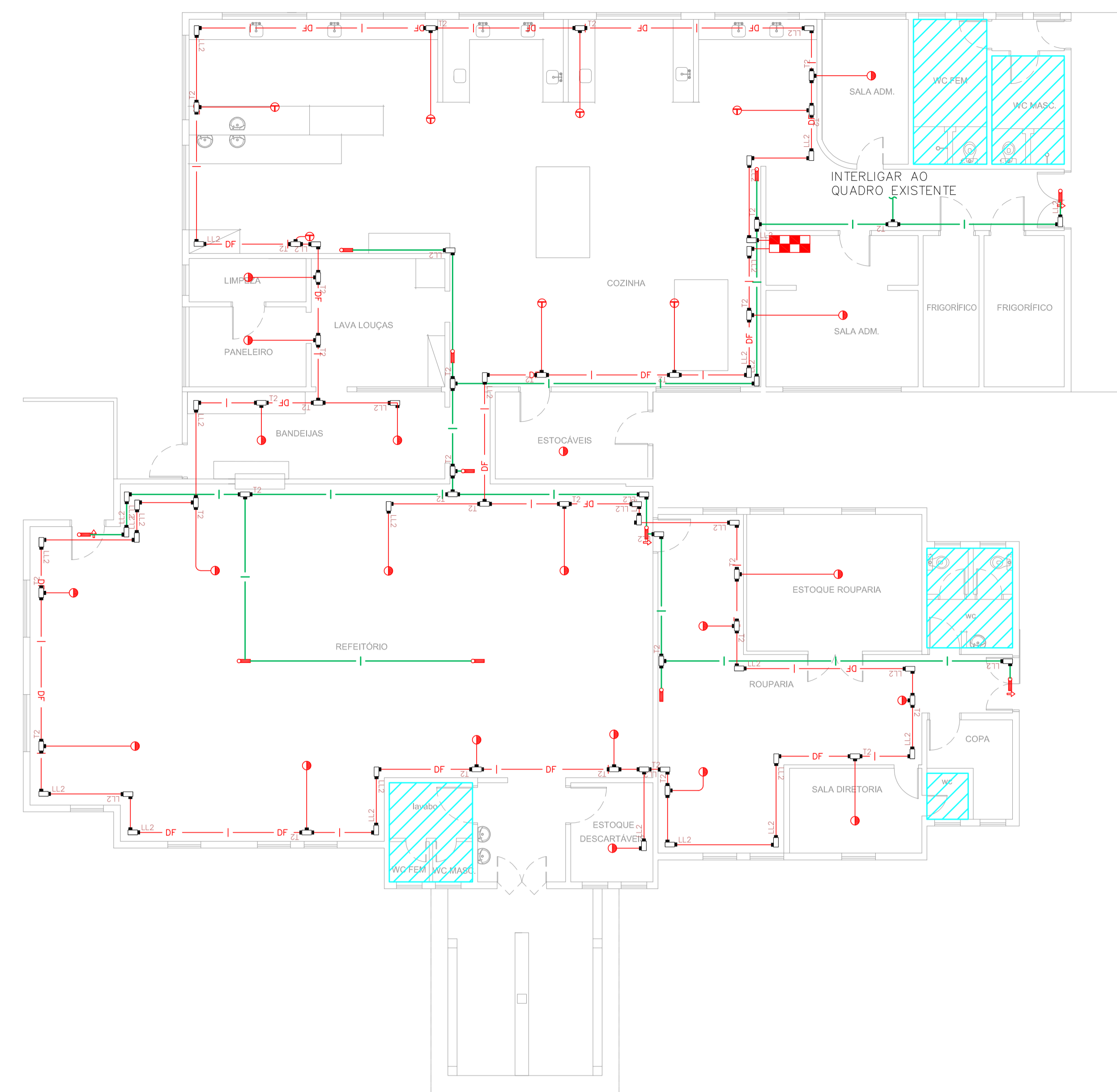


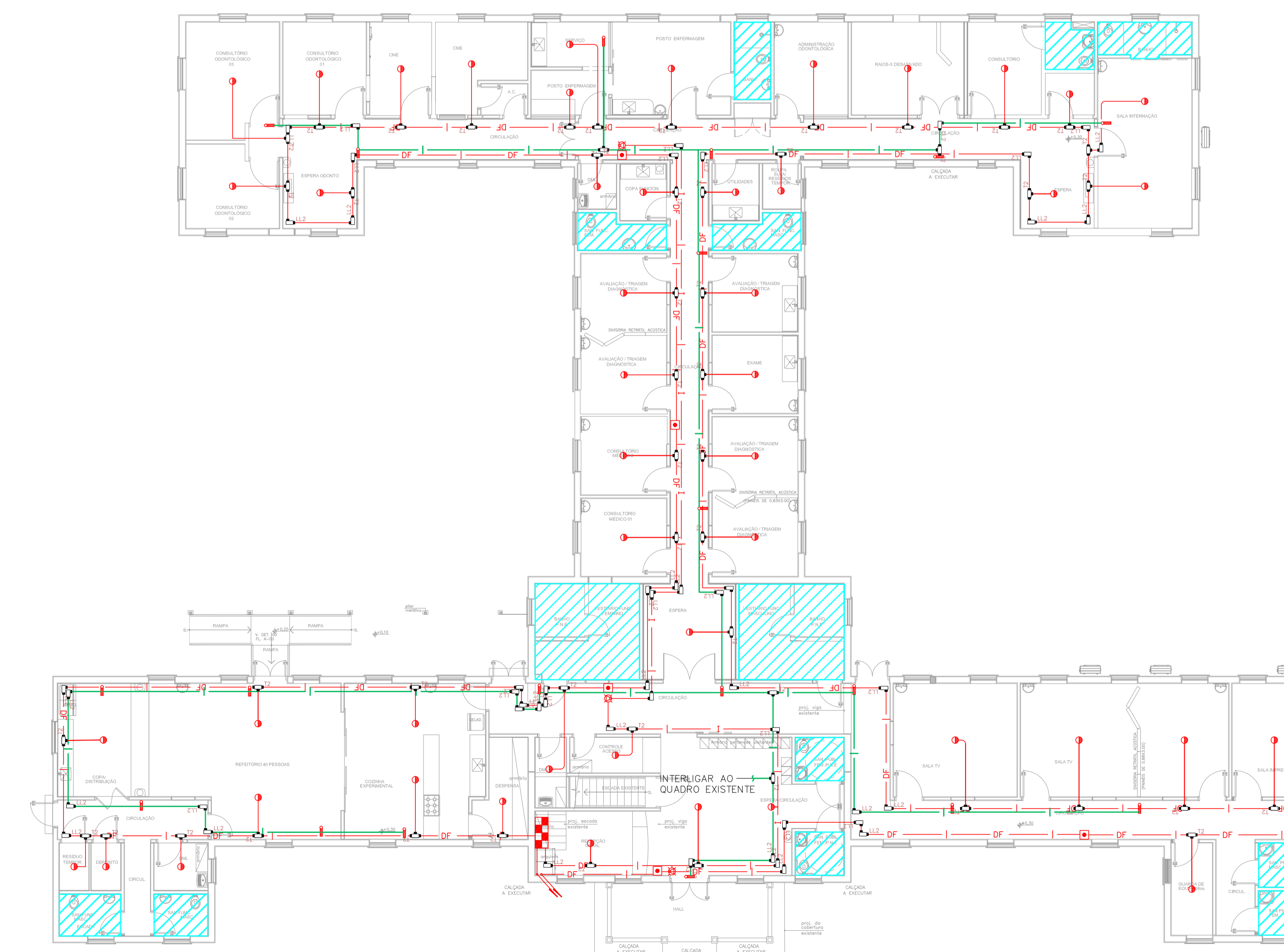
1 CAISM PHILIPPE PINEL - EDIFÍCIO 38
PROJETO BÁSICO DOS SISTEMAS DE INCÊNDIO
PLANTA BAIXA - QUADRA
ESCALA 1:125
METRO



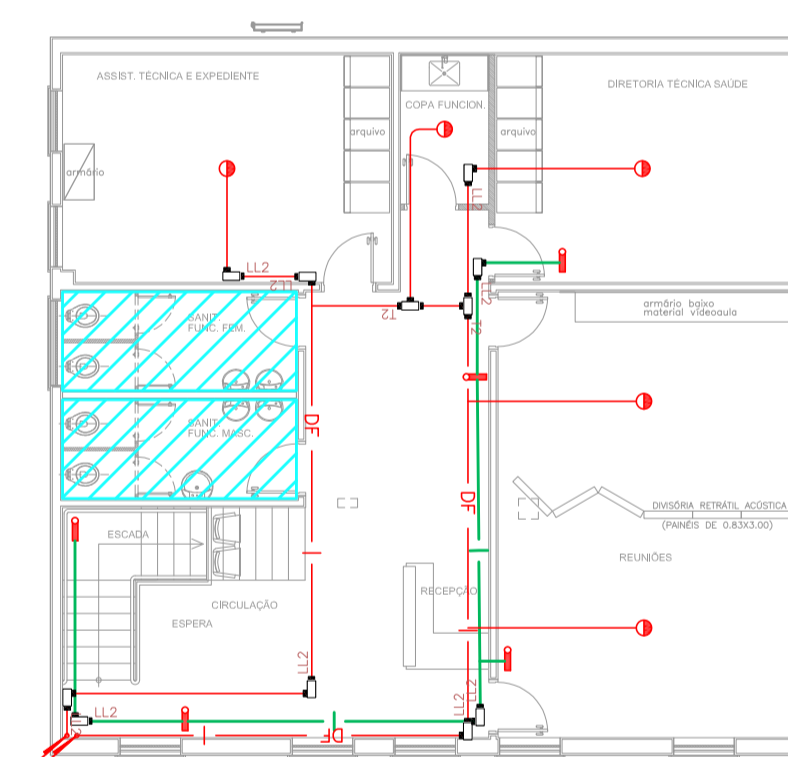
2 CAISM PHILIPPE PINEL - EDIFÍCIO 37
PROJETO BÁSICO DOS SISTEMAS DE INCÊNDIO
PLANTA BAIXA - NÚCLEO DE INFORMÁTICA LABTEC
ESCALA 1:50
METRO



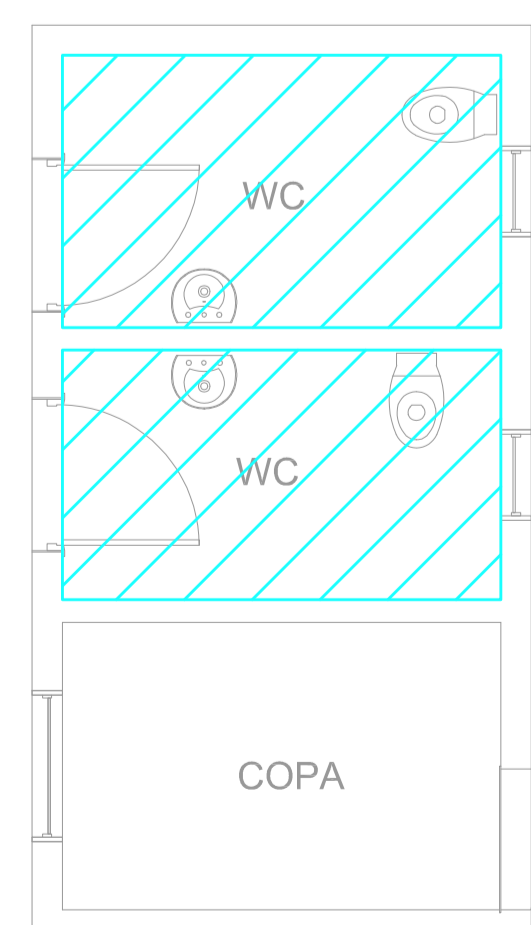
3 CAISM PHILIPPE PINEL - EDIFÍCIO 42
PROJETO BÁSICO DOS SISTEMAS DE INCÊNDIO
PLANTA BAIXA - SMD
ESCALA 1:125
METRO



4 CAISM PHILIPPE PINEL - EDIFÍCIO 39
PROJETO BÁSICO DOS SISTEMAS DE INCÊNDIO
PLANTA BAIXA - TEAUT 1 PAVIMENTO SUPERIOR
ESCALA 1:125
METRO



5 CAISM PHILIPPE PINEL - EDIFÍCIO 36
PROJETO BÁSICO DOS SISTEMAS DE INCÊNDIO
PLANTA BAIXA - BANHEIROS NOTP
ESCALA 1:50
METRO



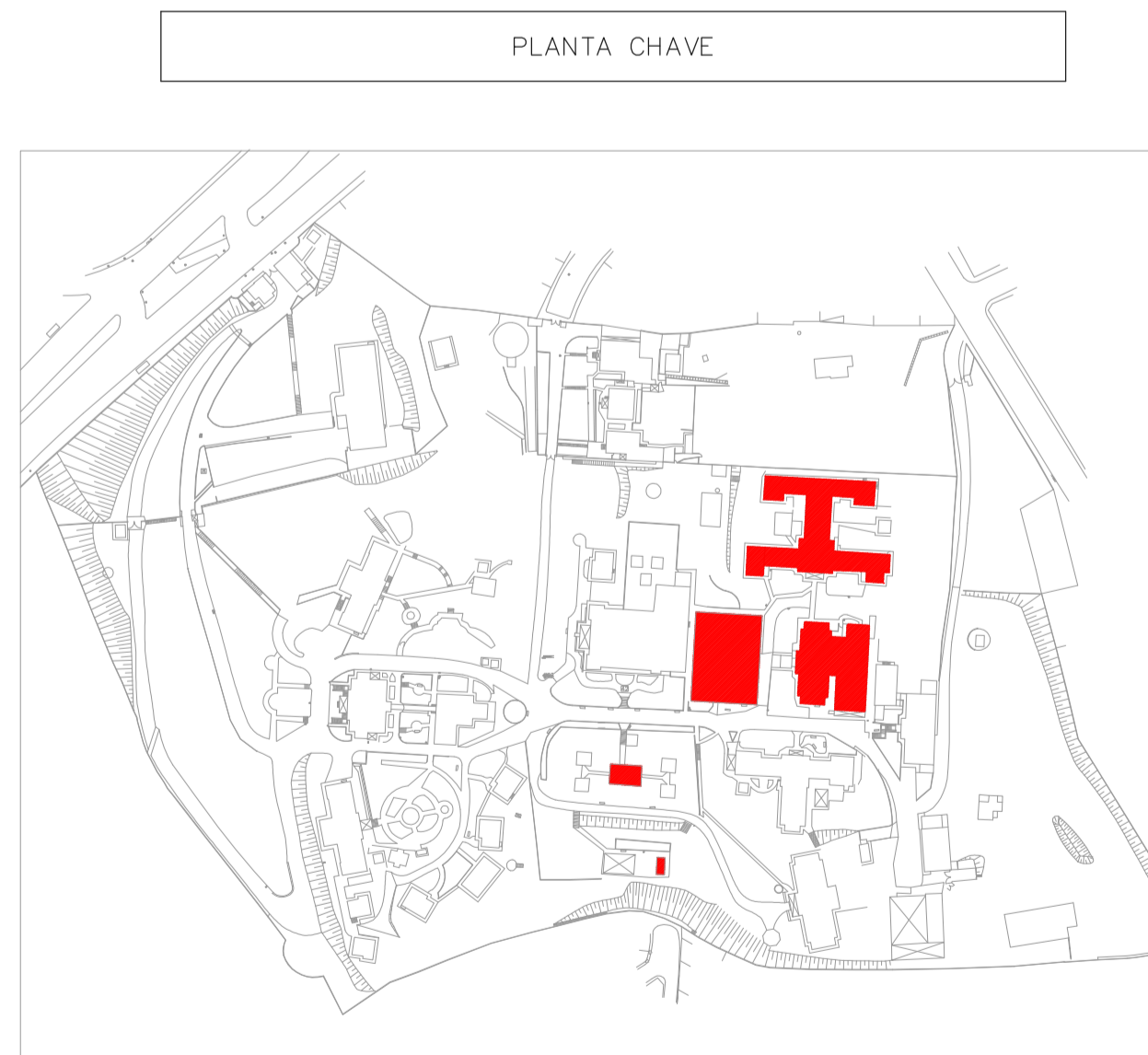
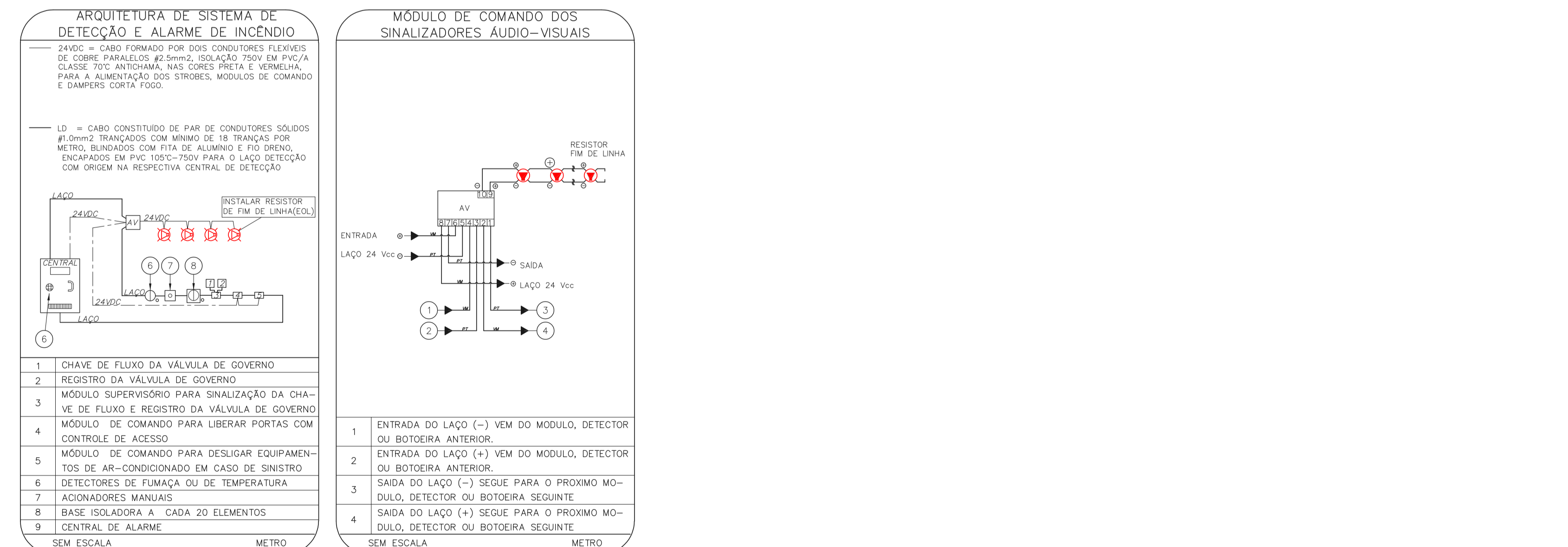
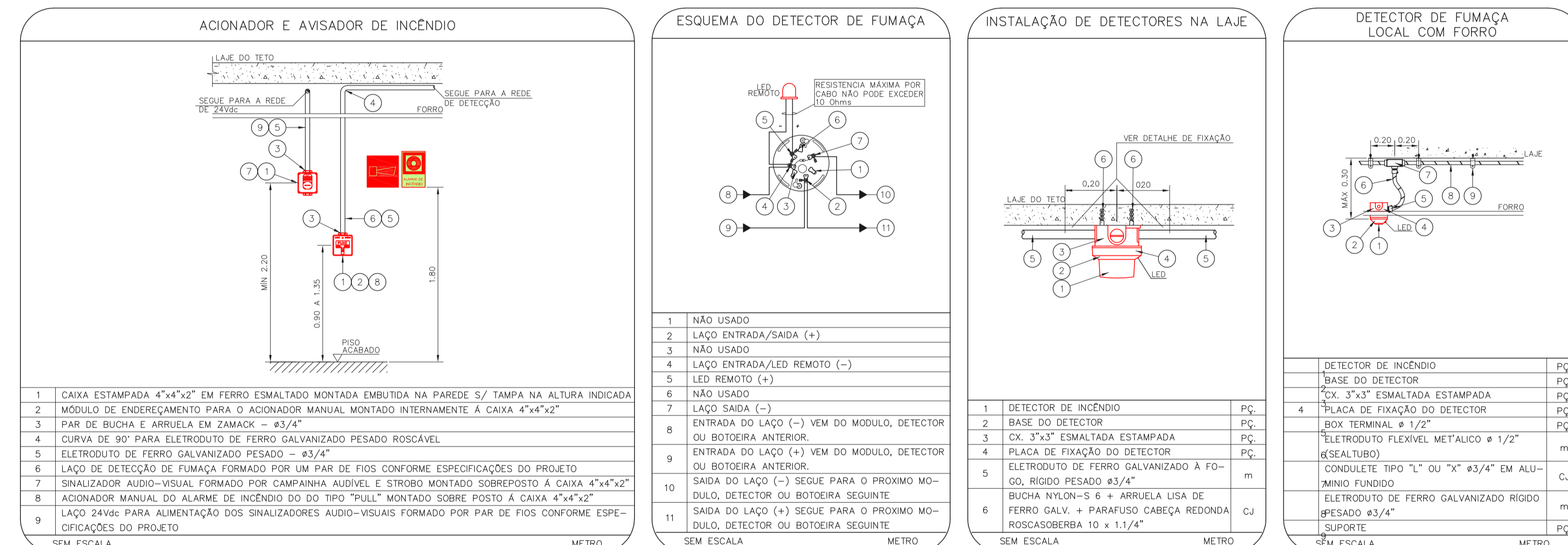
6 CAISM PHILIPPE PINEL - EDIFÍCIO 36
PROJETO BÁSICO DOS SISTEMAS DE INCÊNDIO
PLANTA BAIXA - BANHEIROS NOTP
ESCALA 1:50
METRO

NOTAS

- OS EQUIPAMENTOS CONSIDERADOS COMO EXISTENTES NÃO FORAM REVISADOS, PORTANTO, DEVERÃO SER VERIFICADAS SUAS CONDIÇÕES DE FUNCIONAMENTO;
- TODOS OS AMBIENTES COM DETECTOR DE FUMAÇA DEVEM TER NOVA PINTURA NO TETO E, ONDE HOUVER, RECOMPOSIÇÃO DE FORRO;
- ONDE HOUVER INSTALAÇÃO DE SINALIZADORES E/OU ACIONADORES DO SISTEMA DE ALARME E DETECTOR DE FUMAÇA, INSTALAÇÃO DE HIBRANTES DO EQUIPAMENTOS E/OU SINALIZADOR, DEVE SER CONDIÇÃO À PINTURA DE TODOS OS AMBIENTES E, SE HOUVER, RECOMPOSIÇÃO DOS REVESTIMENTOS NO MESMO PADRÃO DO EXISTENTE.

LEGENDA

[Symbol]	ÁREAS FIAS
[Symbol]	ACIONADOR MANUAL DO SISTEMA DE ALARME
[Symbol]	AVISADOR SONORO
[Symbol]	DETECTOR DE FUMAÇA
[Symbol]	DETECTOR TÉCNICO
[Symbol]	CENTRAL DE DETECÇÃO E ALARME DE INCÊNDIO
[Symbol]	PAINEL REPELIDOR DE ALARME DE INCÊNDIO EXISTENTE A SUBSTITUIR
[Symbol]	MÓDULO DE CONTROLE PARA LIBERAÇÃO DAS PORTAS CORTA-FOGO (RPF)
[Symbol]	ELETRÓDUTO DE FERRO GALVANIZADO APARENTE SOB A LAJE OU SOBRE O FORRO EM ÁREAS COM FORRO, PARA OS LAÇOS DE DETECÇÃO - 43/4" OU INDICADO
[Symbol]	ELETRÓDUTO DE FERRO GALVANIZADO APARENTE SOB A LAJE OU SOBRE O FORRO EM ÁREAS COM FORRO (24VDC E LAÇOS DE ÁUDIO) - 4" OU INDICADO
[Symbol]	ELETRÓDUTO DE FERRO GALVANIZADO APARENTE SOB A LAJE OU SOBRE O FORRO EM ÁREAS COM FORRO (24VDC E LAÇOS DE ÁUDIO) - 4" OU INDICADO
[Symbol]	ELETRÓDUTO DE FERRO GALVANIZADO APARENTE SOB A LAJE OU SOBRE O FORRO EM ÁREAS COM FORRO (24VDC E LAÇOS DE ÁUDIO) - 4" OU INDICADO
[Symbol]	LUMINÁRIA DE EMERGÊNCIA TIPO BALIZAMENTO
[Symbol]	LUMINÁRIA DE EMERGÊNCIA TIPO BALIZAMENTO
[Symbol]	ELETRÓDUTO DE FERRO GALVANIZADO APARENTE SOB A LAJE OU SOBRE O FORRO EM ÁREAS COM FORRO (PARA ILUMINAÇÃO DE EMERGÊNCIA)
[Symbol]	ELETRÓDUTO DE FERRO GALVANIZADO APARENTE SOB A LAJE OU SOBRE O FORRO EM ÁREAS COM FORRO (PARA ILUMINAÇÃO DE EMERGÊNCIA)



MHA Engenharia Ltda

ANUÍAS DE PROJETO

PROJETO RECEBIDO EM

PROJETO APROVADO EM

LIBERADO

LIBERADO COM RESTRIÇÃO

NÃO LIBERADO

RESPONSÁVEL TÉCNICO

DD EMISSÃO INICIAL

REV. DESCRIÇÃO

RV

17/08/2021

RESPONSÁVEL

DATA

NOTAS

- CONTER MEDIDAS NO LOCAL.
- MEDIDAS EM METRO, EXCETO ONDE INDICADO.
- ADQUISIÇÕES CONFORME RELATÓRIO TÉCNICO E NECESSIDADES ADICIONAIS.
-
-
-
-
-
-
-
-