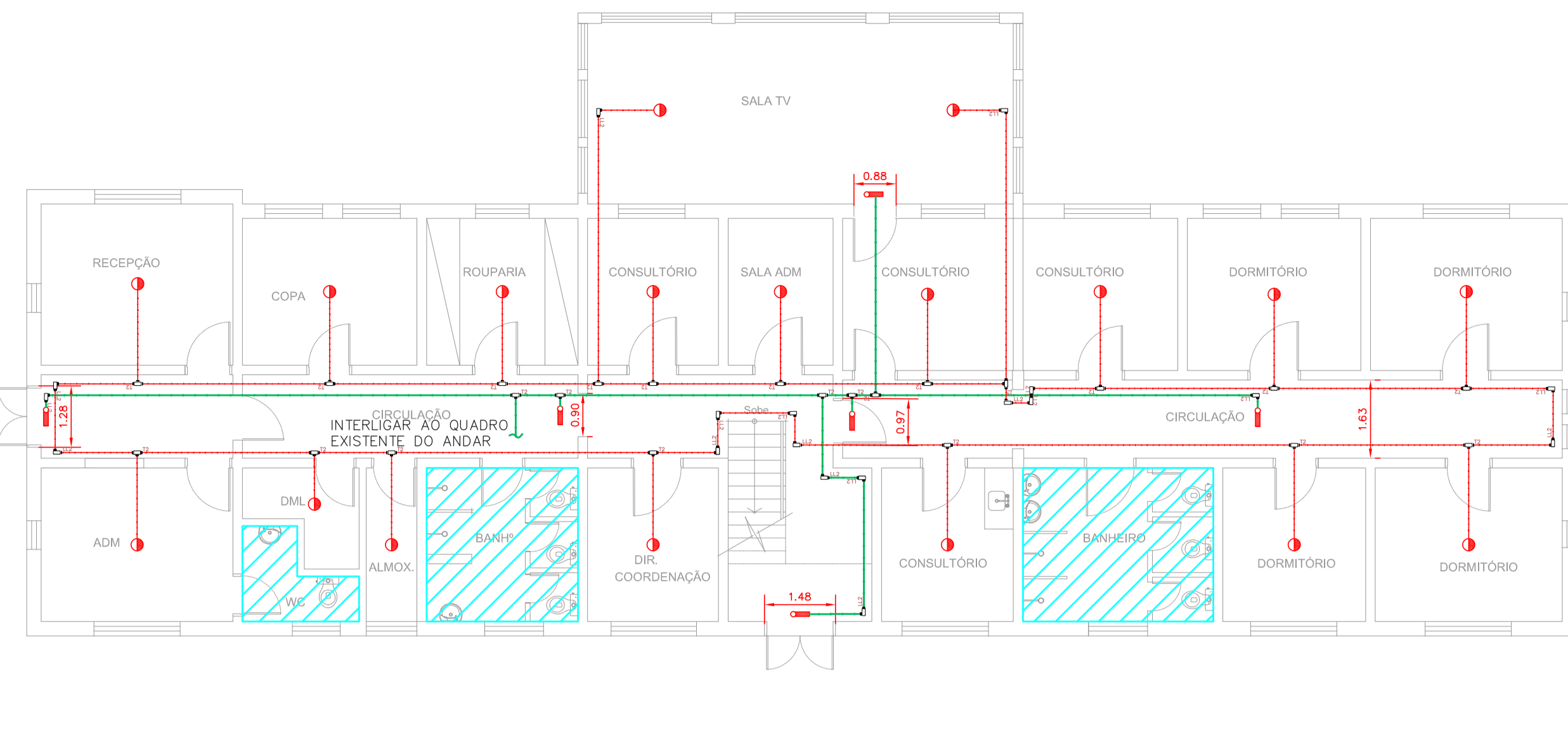


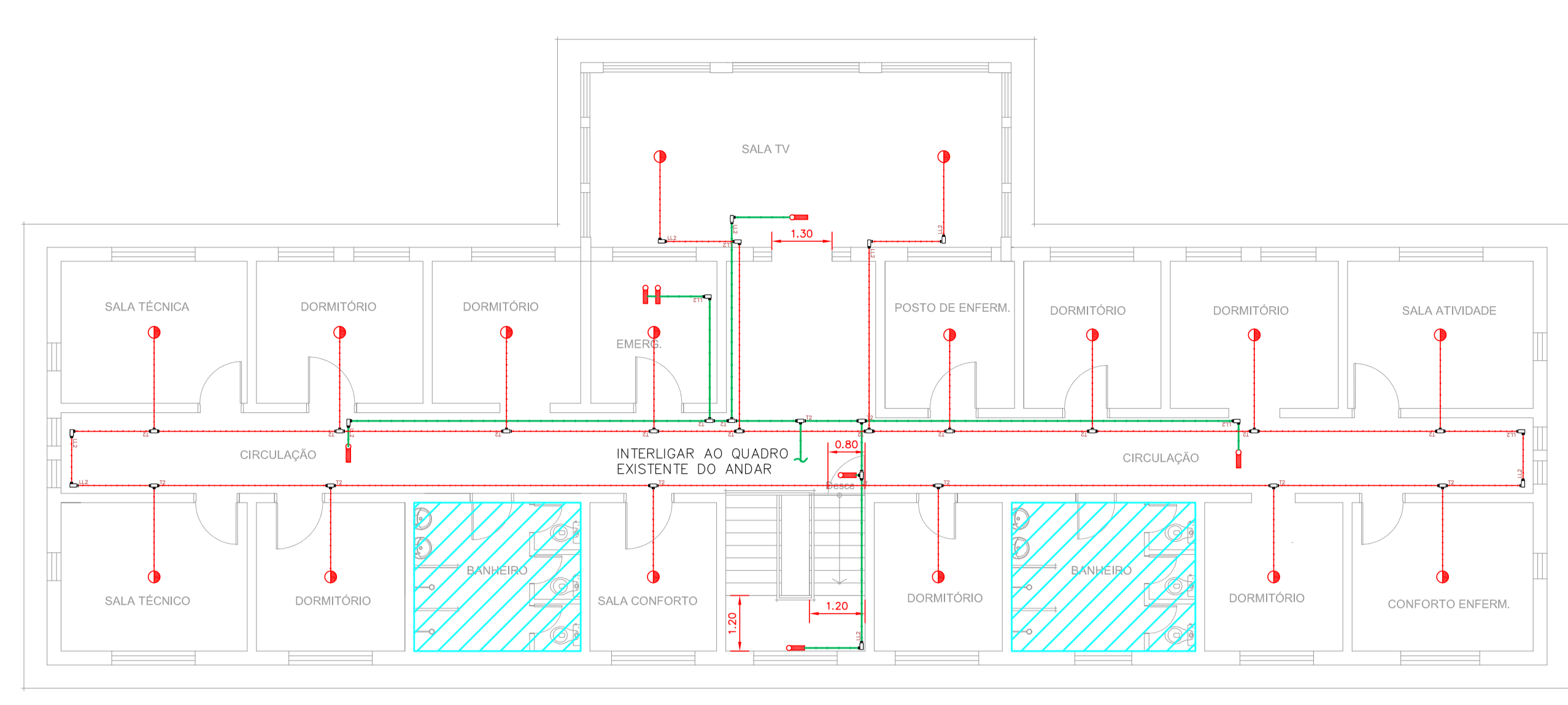
1 CAISM PHILIPPE PINEL - EDIFÍCIO 10
PROJETO BÁSICO DOS SISTEMAS DE INCÊNDIO
PLANTA BAIXA - NA PAVIMENTO INTERIOR

ESCALA 1:100
METRO



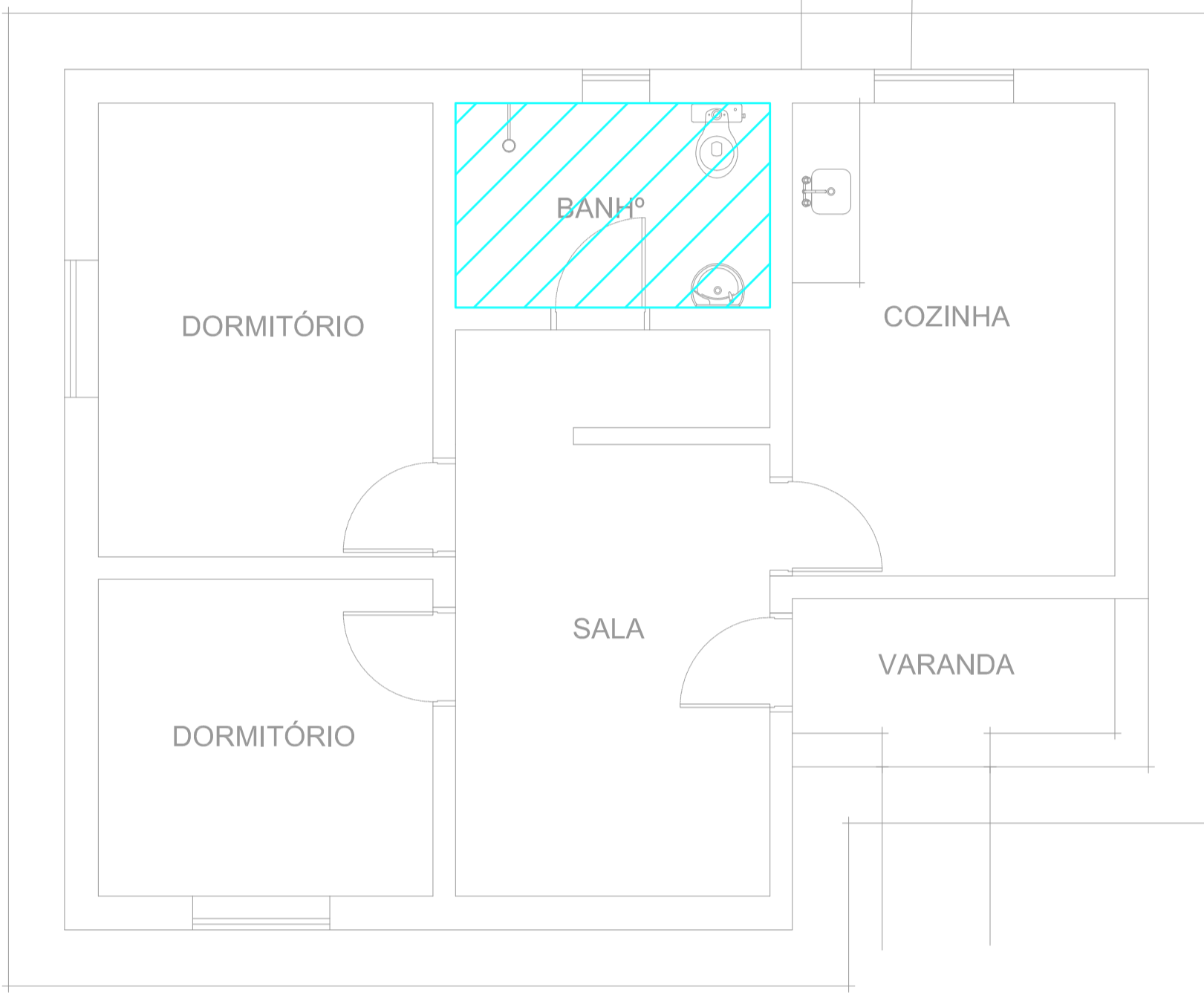
2 CAISM PHILIPPE PINEL - EDIFÍCIO 10
PROJETO BÁSICO DOS SISTEMAS DE INCÊNDIO
PLANTA BAIXA - NA TERREO

ESCALA 1:100
METRO



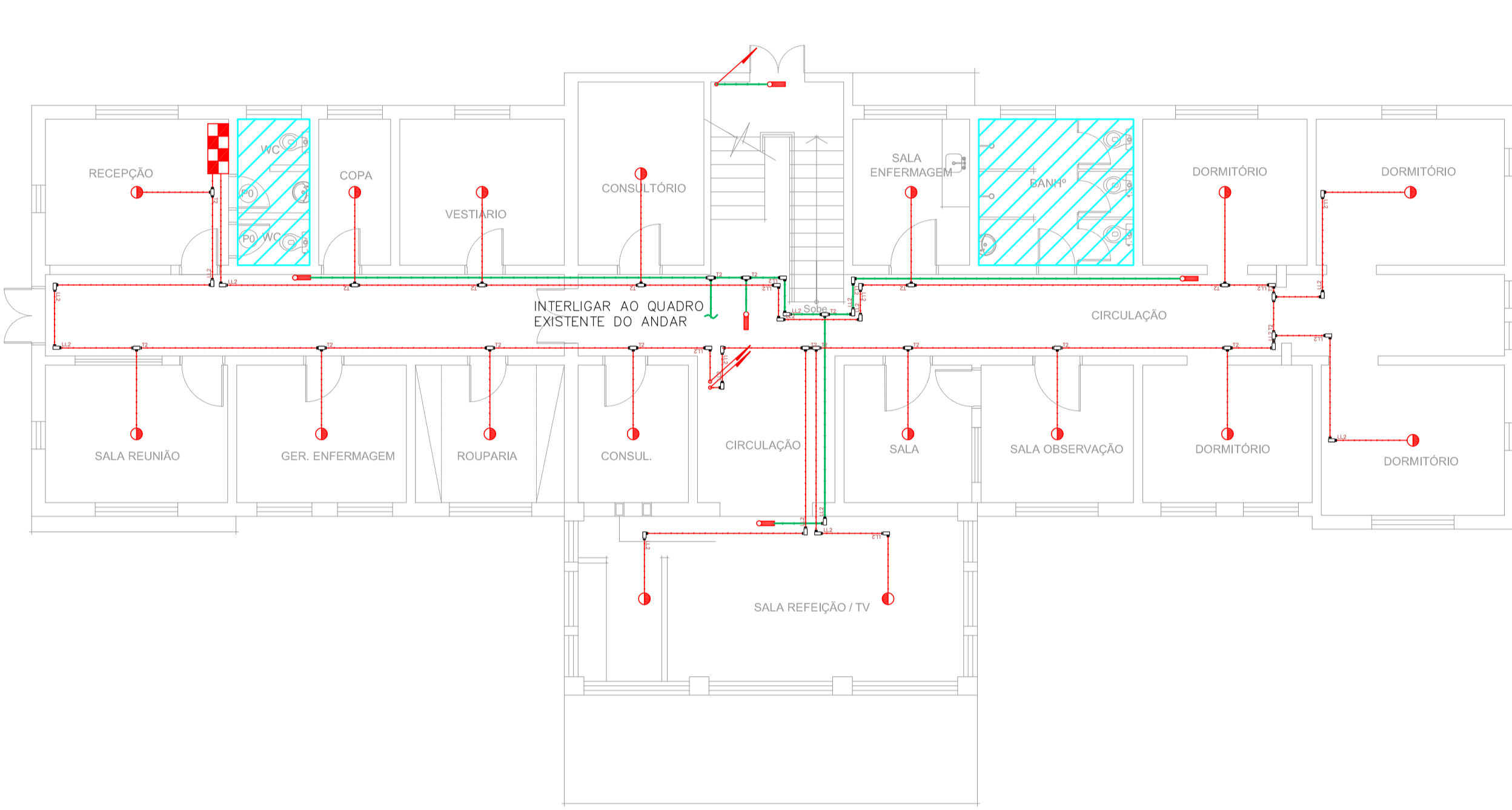
3 CAISM PHILIPPE PINEL - EDIFÍCIO 10
PROJETO BÁSICO DOS SISTEMAS DE INCÊNDIO
PLANTA BAIXA - NA PAVIMENTO SUPERIOR

ESCALA 1:100
METRO



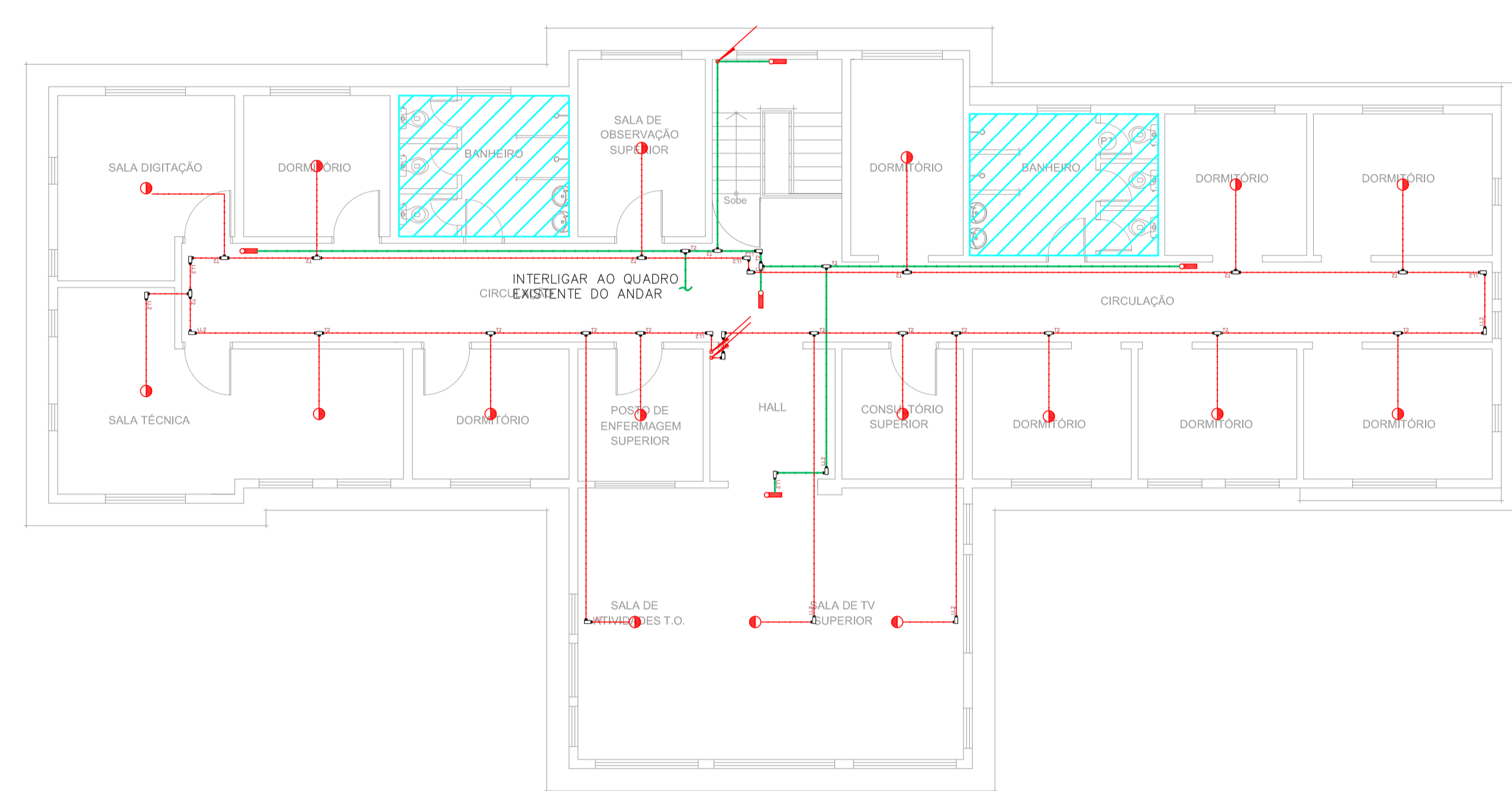
4 CAISM PHILIPPE PINEL - EDIFÍCIO 21
PROJETO BÁSICO DOS SISTEMAS DE INCÊNDIO
PLANTA BAIXA - CASA 1 LARES ABRIGADOS

ESCALA 1:50
METRO



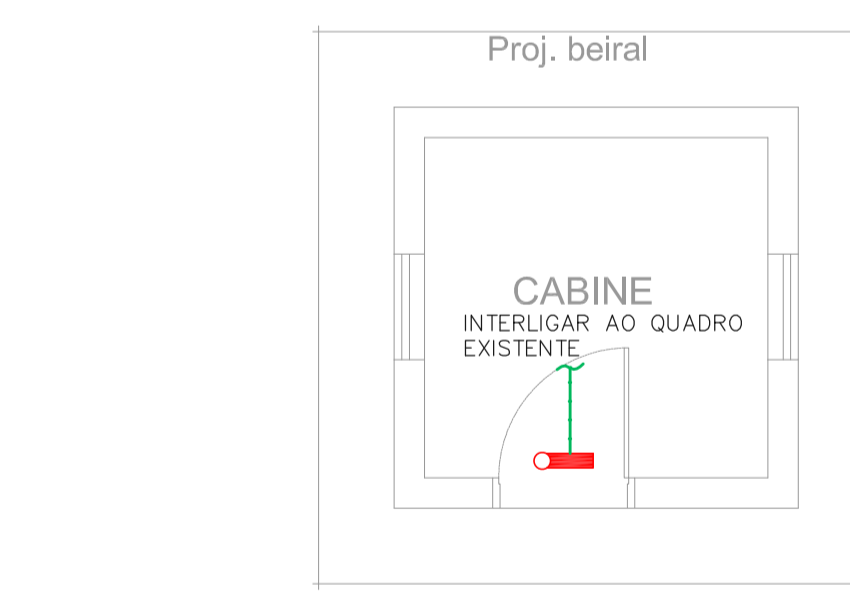
5 CAISM PHILIPPE PINEL - EDIFÍCIO 16
PROJETO BÁSICO DOS SISTEMAS DE INCÊNDIO
PLANTA BAIXA - CLÍNICA MASCULINA TERREO

ESCALA 1:100
METRO



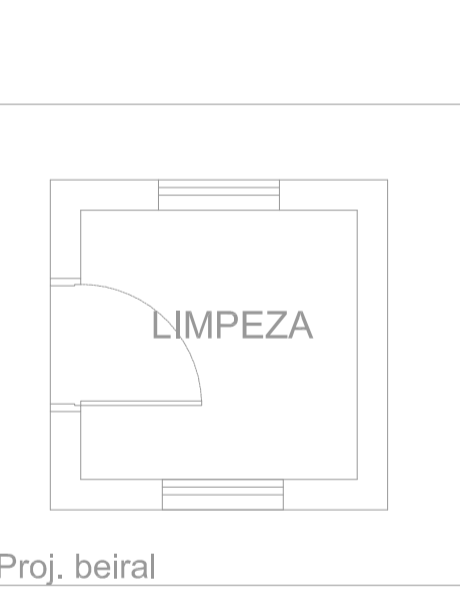
6 CAISM PHILIPPE PINEL - EDIFÍCIO 16
PROJETO BÁSICO DOS SISTEMAS DE INCÊNDIO
PLANTA BAIXA - CLÍNICA MASCULINA PAV. SUPERIOR

ESCALA 1:100
METRO



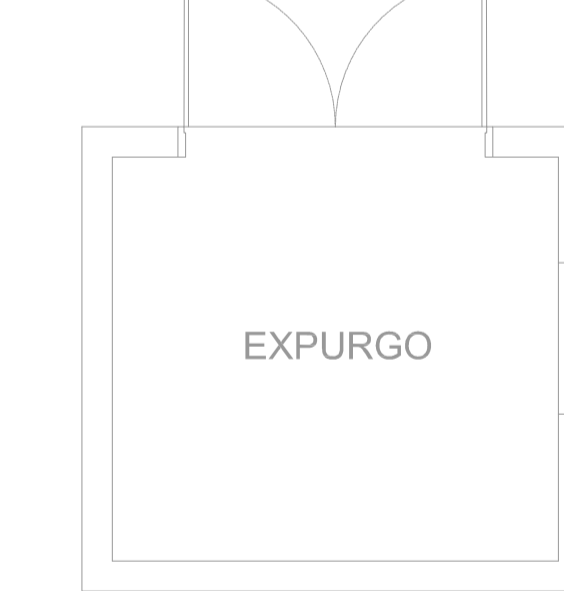
7 CAISM PHILIPPE PINEL - EDIFÍCIO 14
PROJETO BÁSICO DOS SISTEMAS DE INCÊNDIO
PLANTA BAIXA - CABINE SECUNDÁRIA

ESCALA 1:50
METRO



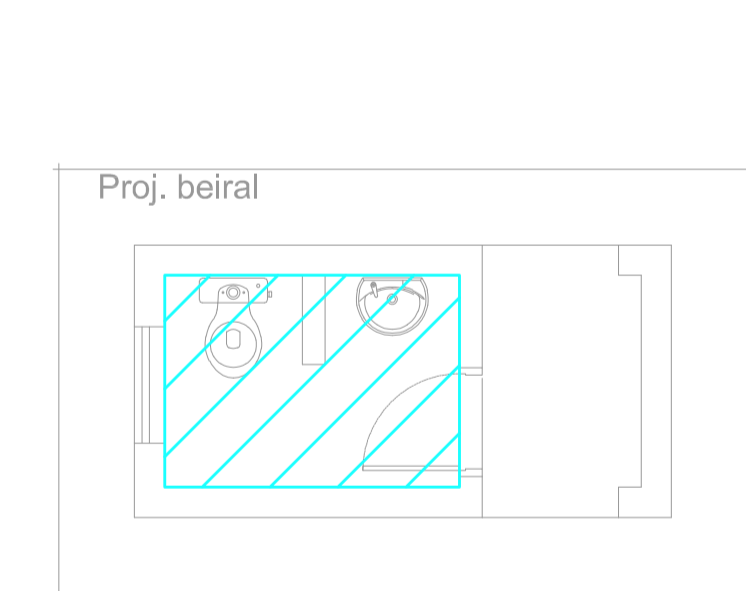
8 CAISM PHILIPPE PINEL - EDIFÍCIO 15
PROJETO BÁSICO DOS SISTEMAS DE INCÊNDIO
PLANTA BAIXA - LIMPEZA

ESCALA 1:50
METRO



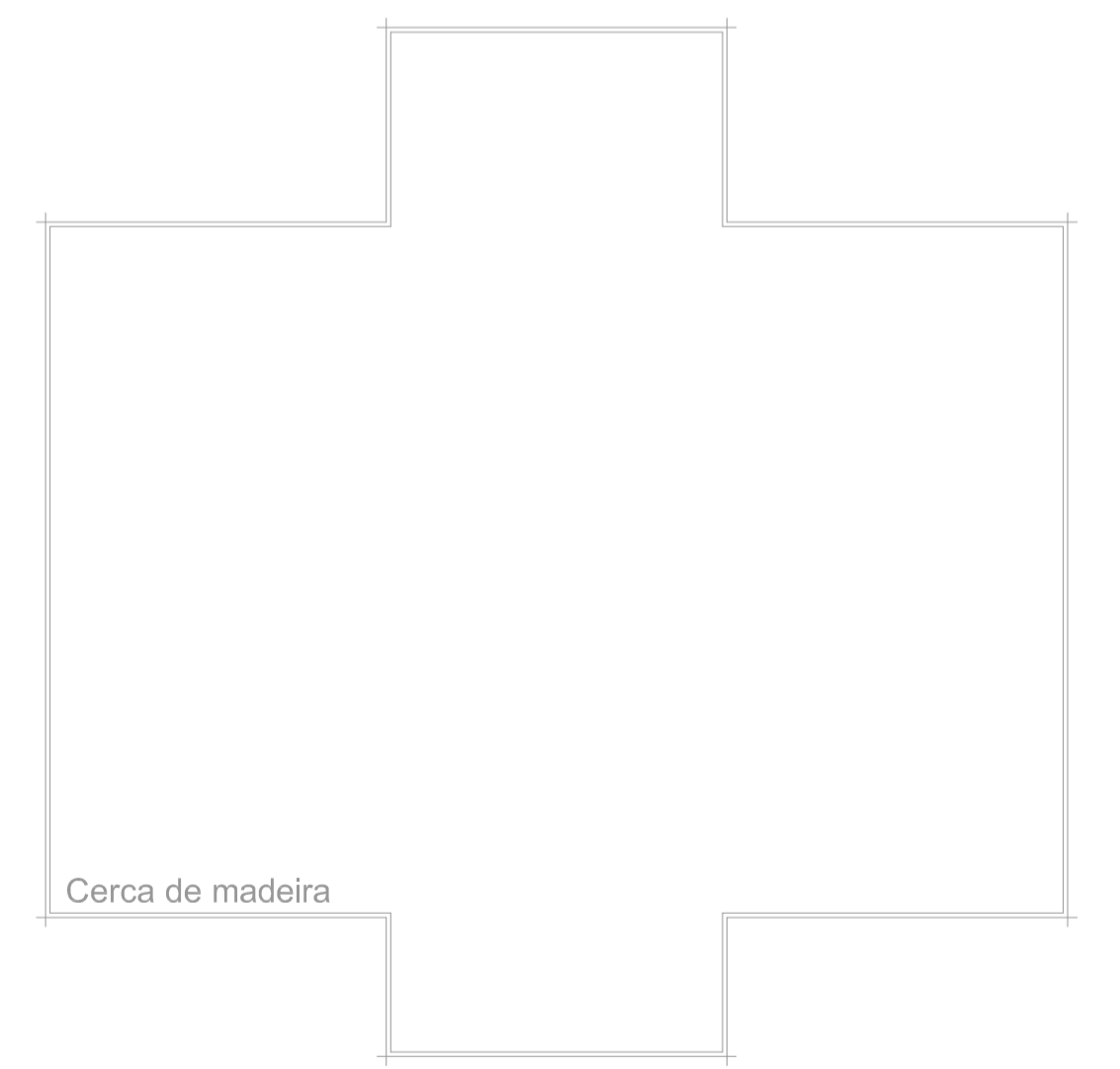
9 CAISM PHILIPPE PINEL - EDIFÍCIO 17
PROJETO BÁSICO DOS SISTEMAS DE INCÊNDIO
PLANTA BAIXA - EXPURGO CLÍNICA MASCULINA

ESCALA 1:50
METRO



10 CAISM PHILIPPE PINEL - EDIFÍCIO 19
PROJETO BÁSICO DOS SISTEMAS DE INCÊNDIO
PLANTA BAIXA - BANHEIRO CLÍNICA MASCULINA

ESCALA 1:50
METRO



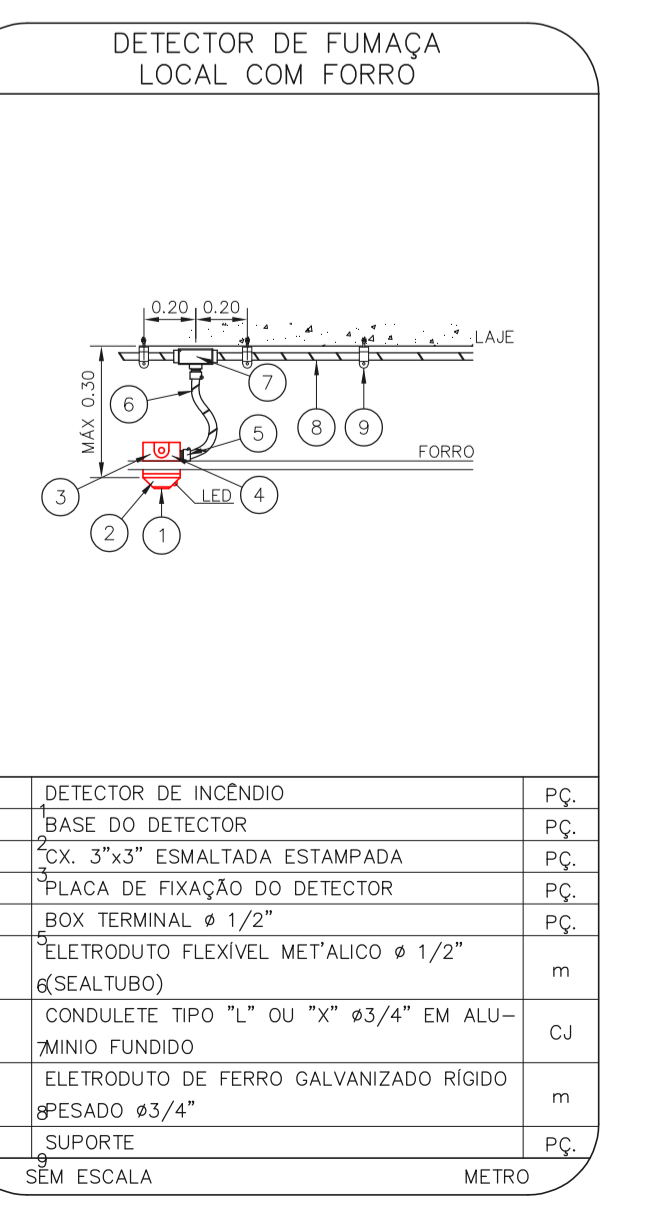
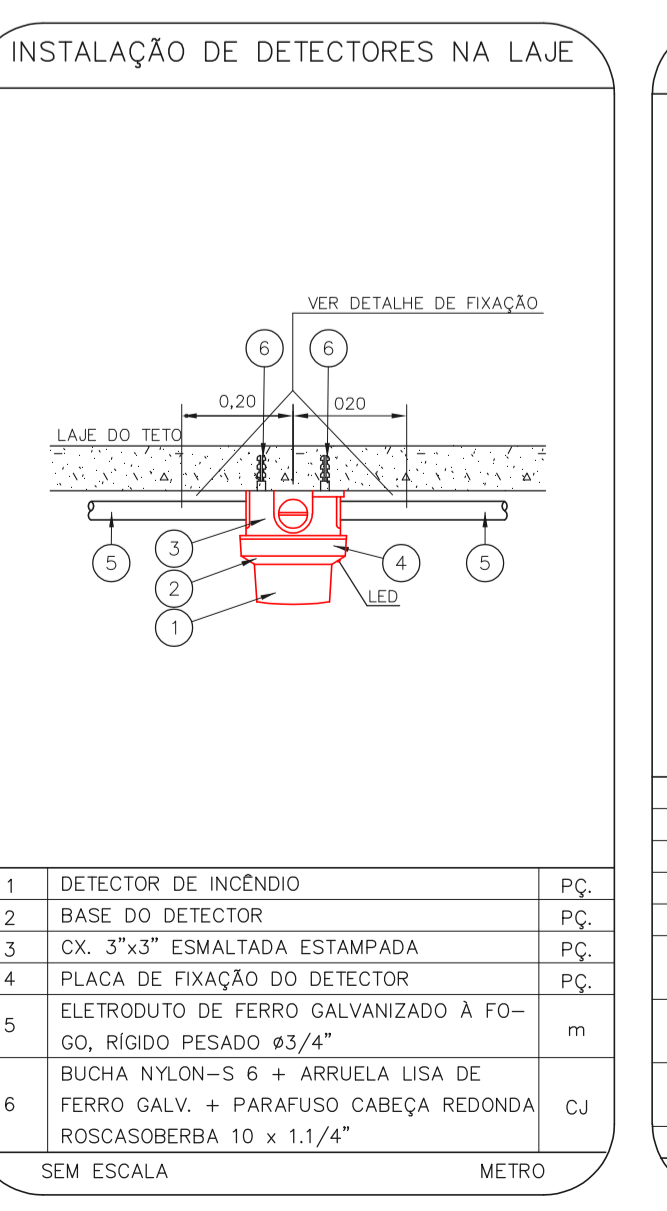
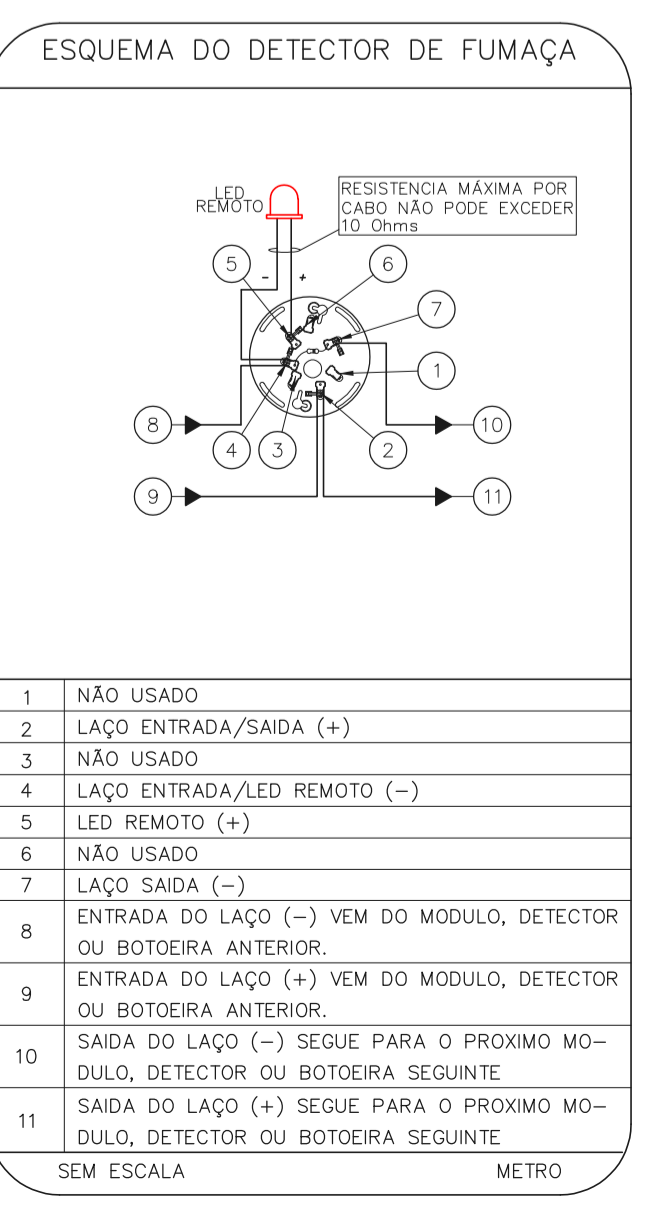
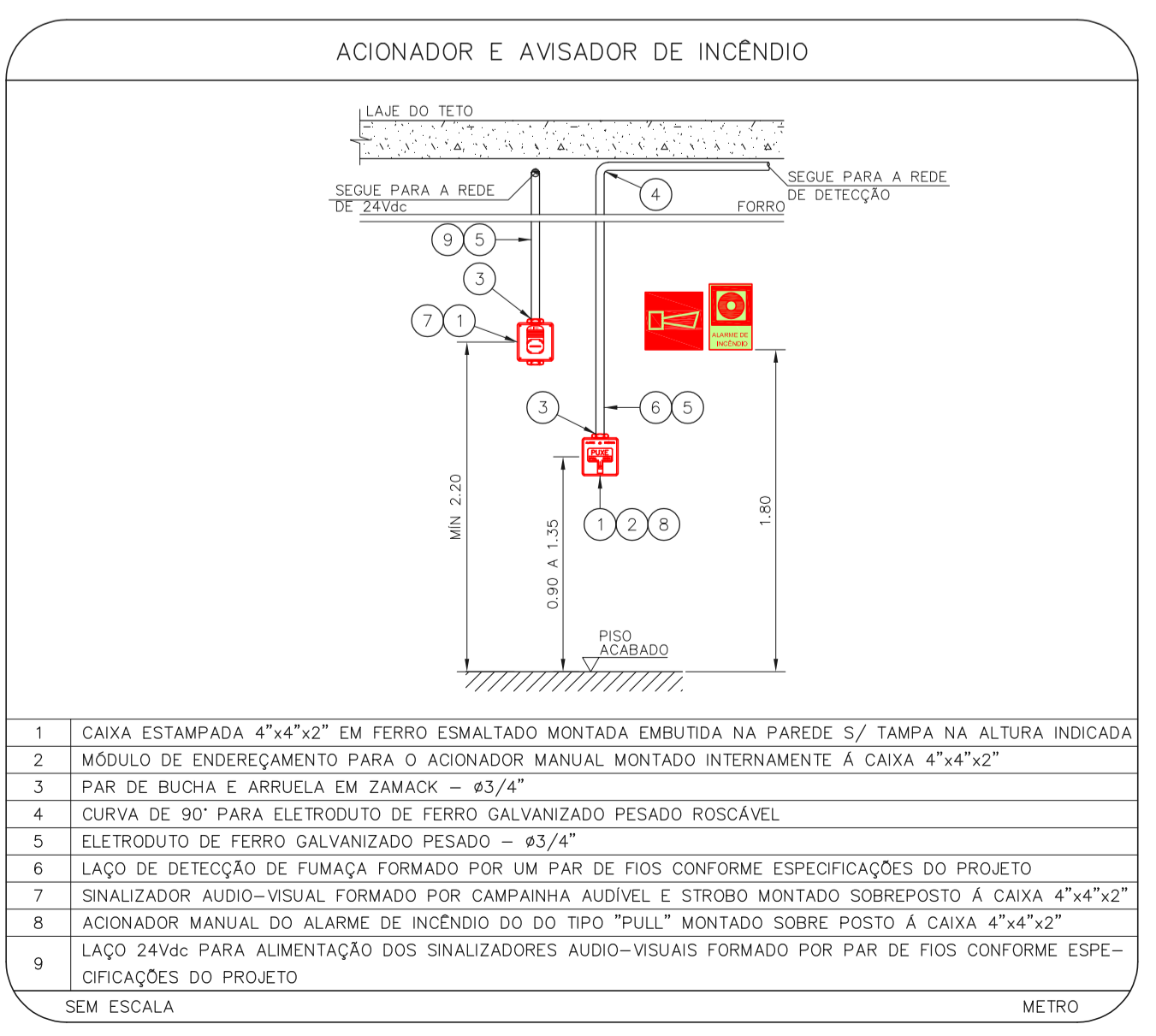
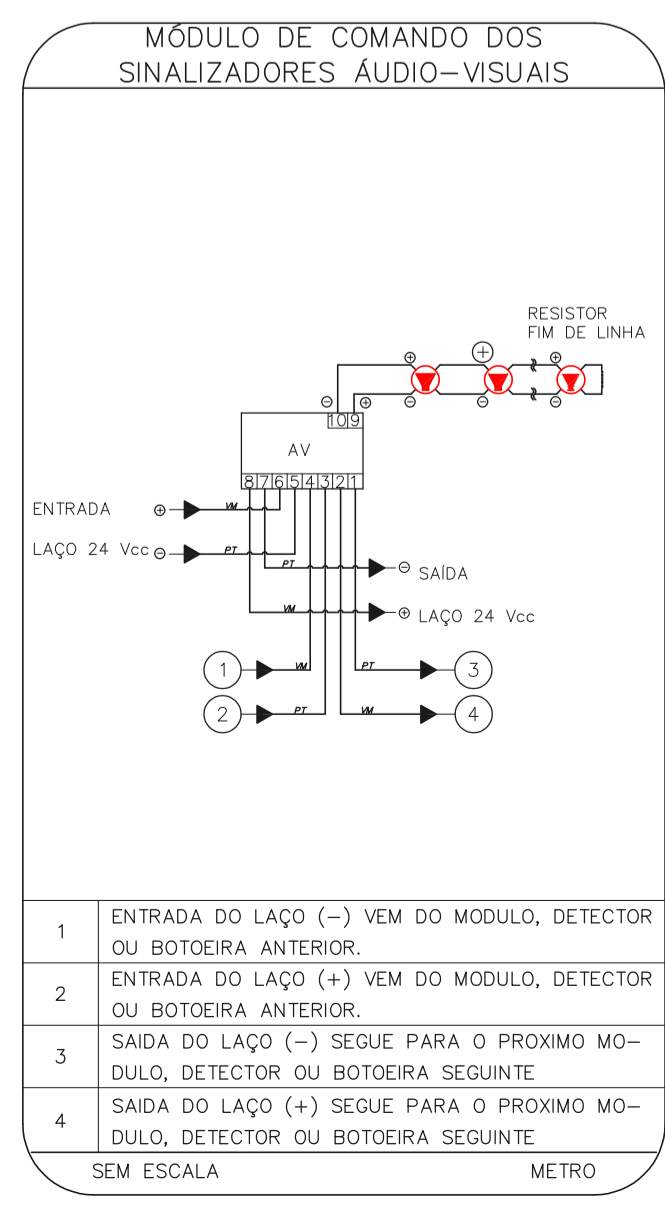
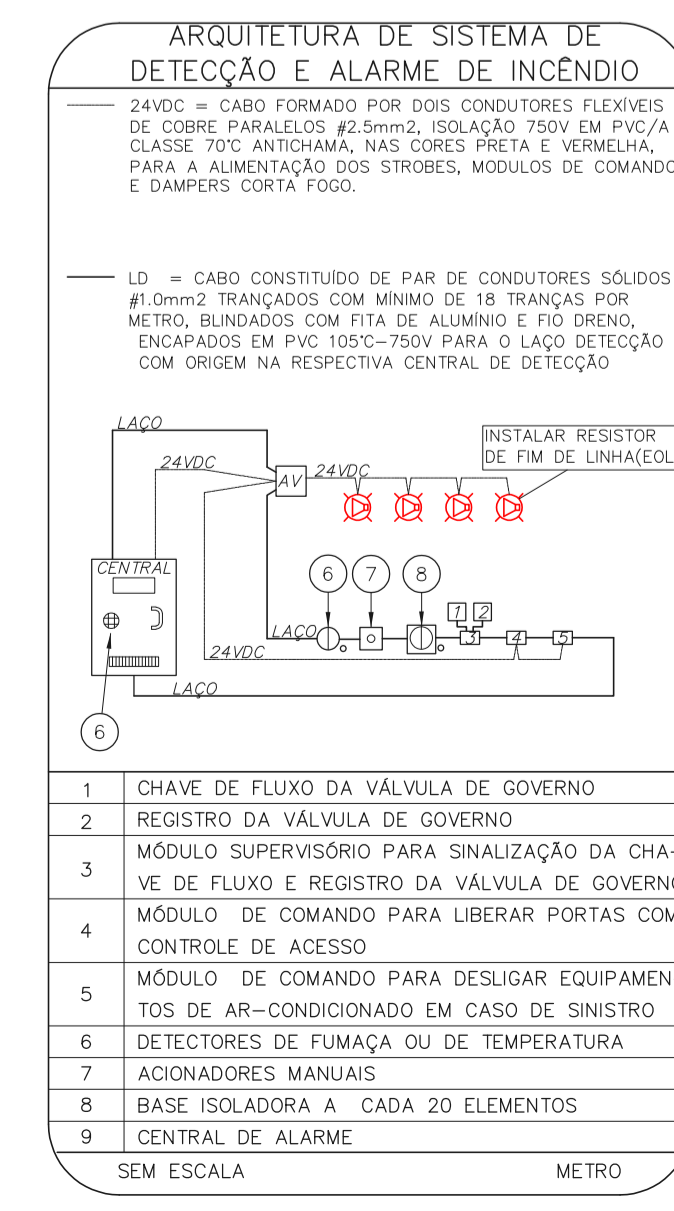
11 CAISM PHILIPPE PINEL - EDIFÍCIO 18
PROJETO BÁSICO DOS SISTEMAS DE INCÊNDIO
PLANTA BAIXA - QUOSQUE CLÍNICA MASCULINA

ESCALA 1:50
METRO



12 CAISM PHILIPPE PINEL - EDIFÍCIO 20
PROJETO BÁSICO DOS SISTEMAS DE INCÊNDIO
PLANTA BAIXA - QUOSQUE CLÍNICA MASCULINA

ESCALA 1:50
METRO



NOTAS

- OS EQUIPAMENTOS CONSIDERADOS COMO EXISTENTES NÃO FORAM REVISADOS, PORTANTO, DEVERÃO SER VERIFICADAS SUAS CONDIÇÕES DE FUNDAMENTO;
- TODOS OS AMBIENTES COM DETECTOR DE FUMAÇA DEVEM TER NOVA PINTURA NO TETO E, ONDE HOUVER, RECOMPOSIÇÃO DE FORRO;
- ONDE HOUVER INSTALAÇÃO DE SINALIZADORES E/OU ACIONADORES DO SISTEMA DE ALARME E DETECÇÃO DE INCÊNDIO, INSTALAÇÃO DE HIBRÍDICOS DO EQUIPAMENTOS E/OU SINAIS CÍVIL, DEVE CONSIDERAR-SE A PINTURA DE TODOS OS AMBIENTES E, SE HOUVER, RECOMPOSIÇÃO DE REVESTIMENTOS NO MESMO PADRÃO DO EXISTENTE.

LEGENDA

	ÁREAS FIAS
	ACIONADOR MANUAL DO SISTEMA DE ALARME
	ACIONADOR SONORO
	DETECTOR DE FUMAÇA
	DETECTOR TÉRMICO
	CENTRAL DE DETECÇÃO E ALARME DE INCÊNDIO
	PAINEL REPLICADOR DE ALARME DE INCÊNDIO EXISTENTE A SUBSTITUIR
	MÓDULO DE CONTROLE PARA LIBERAÇÃO DAS PORTAS CORTA-FOGO (RPT)
	ELETRÓDUTO DE PVC RÍGIDO, EMBUTIDO NA PAREDE OU TETO PARA OS LAÇOS DE DETECÇÃO - 43/4" OU INDICADO
	ELETRÓDUTO DE PVC RÍGIDO, EMBUTIDO NO PISO PARA OS LAÇOS DE DETECÇÃO - 43/4" OU INDICADO
	ELETRÓDUTO DE PVC RÍGIDO, EMBUTIDO NA PAREDE OU TETO (24VDC E LAÇOS DE ÁUDIO) - 4" OU INDICADO
	ELETRÓDUTO DE PVC RÍGIDO, EMBUTIDO NO PISO (24VDC E LAÇOS DE ÁUDIO) - 4" OU INDICADO
	ELETRÓDUTO DE FERRO GALVANIZADO, APARENTE SOB A LAJE OU SOBRE O FORRO EM ÁREAS COM FORRO, PARA OS LAÇOS DE DETECÇÃO - 43/4" OU INDICADO
	ELETRÓDUTO DE FERRO GALVANIZADO, APARENTE SOB A LAJE OU SOBRE O FORRO EM ÁREAS COM FORRO (24VDC E LAÇOS DE ÁUDIO) - 4" OU INDICADO
	LUMINÁRIA DE EMERGÊNCIA TIPO ACLARAMENTO
	LUMINÁRIA DE EMERGÊNCIA TIPO BALIZAMENTO
	ELETRÓDUTO DE PVC RÍGIDO, EMBUTIDO NA PAREDE OU TETO (PARA ILUMINAÇÃO DE EMERGÊNCIA)
	ELETRÓDUTO DE FERRO GALVANIZADO, APARENTE SOB A LAJE OU SOBRE O FORRO EM ÁREAS COM FORRO (PARA ILUMINAÇÃO DE EMERGÊNCIA)



MHA Engenharia Ltda

ANUÍAS DE PROJETO: _____

LIBERADO

LIBERADO COM RESTRIÇÃO

NÃO LIBERADO

PROJETO RECEBIDO EM: _____

PROJETO APROVADO EM: _____

RESPONSÁVEL TÉCNICO: _____

00 EMISSÃO INICIAL: _____

REV. DESCRIÇÃO: _____

RV: 17/08/2021

RESPONSÁVEL: _____

DATA: _____

SÃO PAULO GOVERNO DO ESTADO

Secretaria de Saúde

Centro de Atenção Integrada em Saúde Menor

Av. Raimundo Pereira de Menezes, 5214 - Piratuba - SP

EDIFÍCIOS 03, 14, 15, 16, 17, 18, 19, 20 E 21

PROJETO BÁSICO DOS SISTEMAS DE INCÊNDIO

ALARME DE INC./ILUM. DE EMERGÊNCIA

U16 105

15/07/2021 INDICADA 20/07/2021

Av. Dr. Enes de Azevedo, s/nº, 188, 3º andar

1133668-8420 Tel. (11)3366-8420 Fax (11)3366-8482

Eng.º YUKIO KITAMURA

CAMILLO CHINGOTTI

- NOTAS
- CONFERIR MEDIDAS NO LOCAL.
 - MEDIDAS EM METRO EXISTE ONDE INDICADO.
 - ADEQUAÇÕES CONFORME RELATÓRIO TÉCNICO E NECESSIDADES ADICIONAIS.
 -
 -
 -
 -
 -
 -
 -
 -