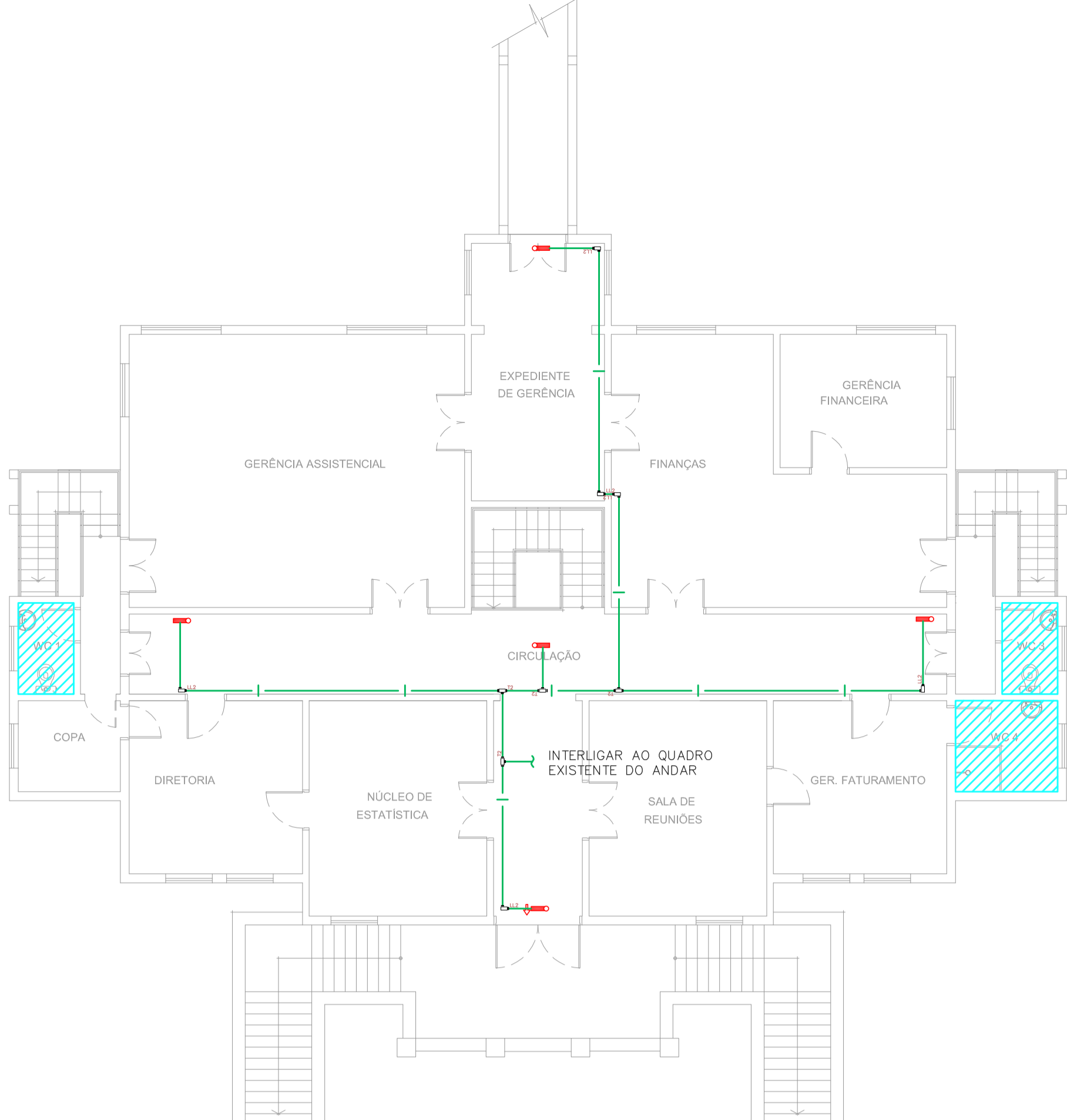
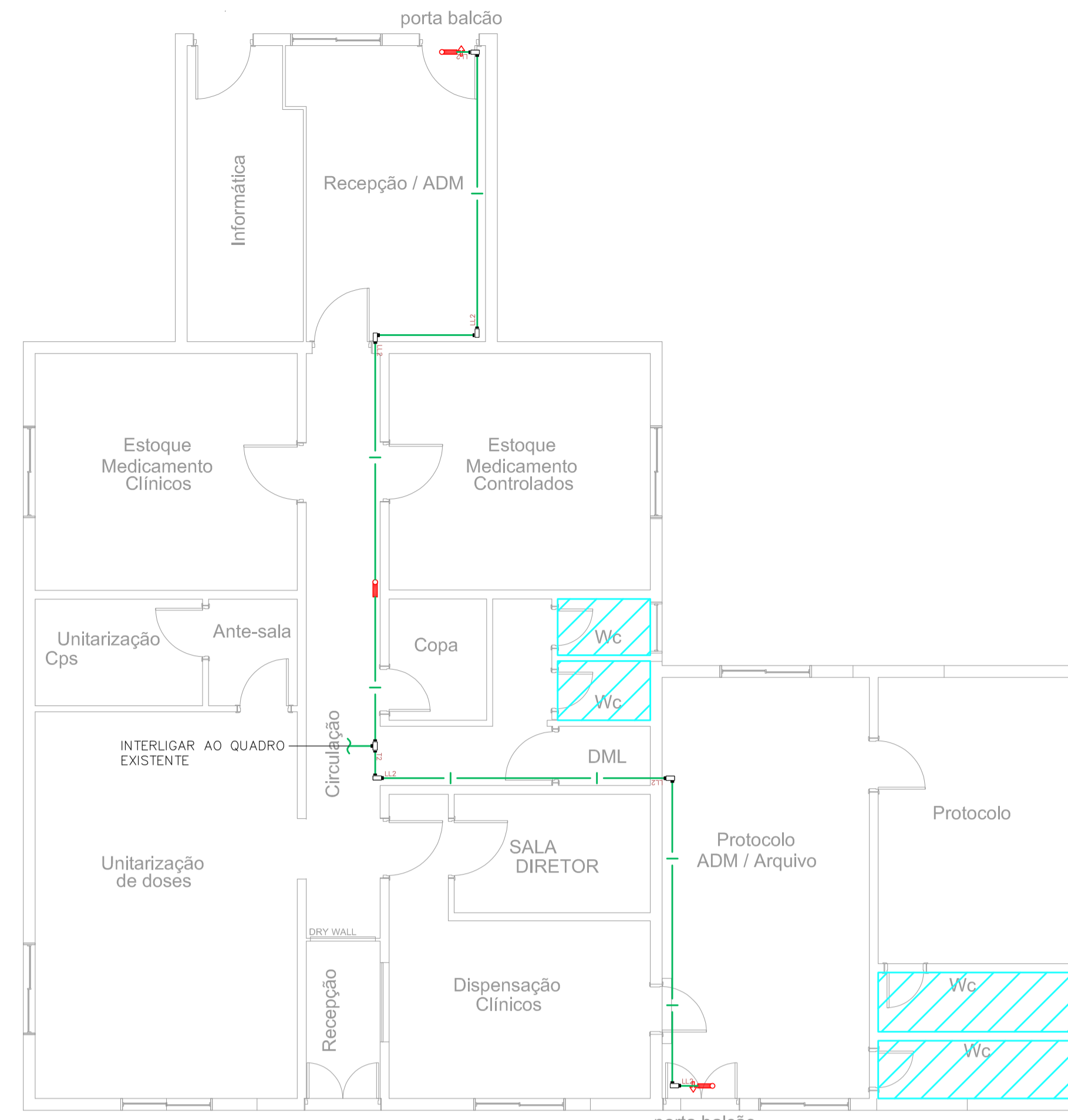


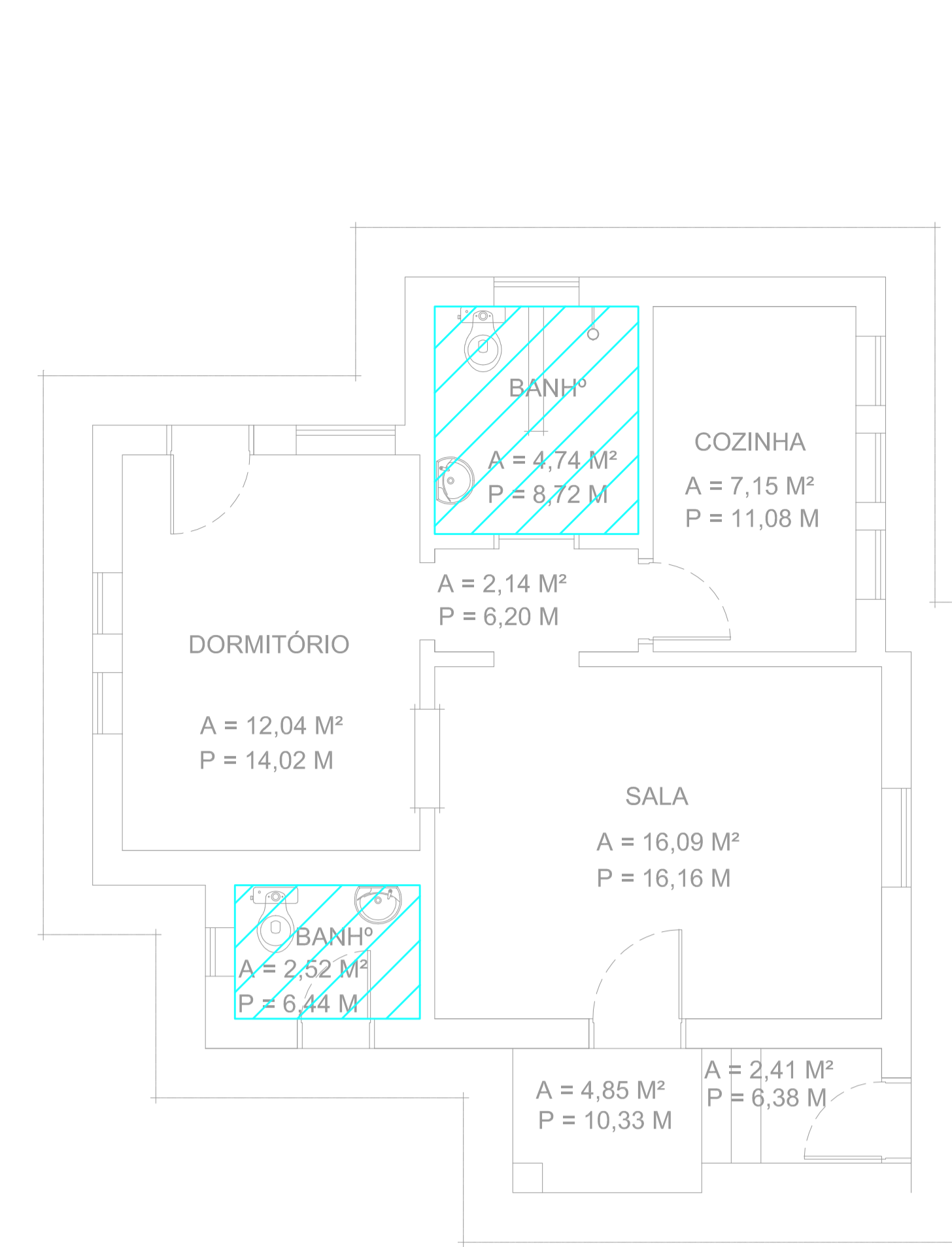
1 CAISM PHILIPPE PINEL - EDIFÍCIO 7
PROJETO BÁSICO DOS SISTEMAS DE INCÊNDIO
PLANTA BAIXA - ADMINISTRATIVO TERREO
ESCALA 1:100
METRO



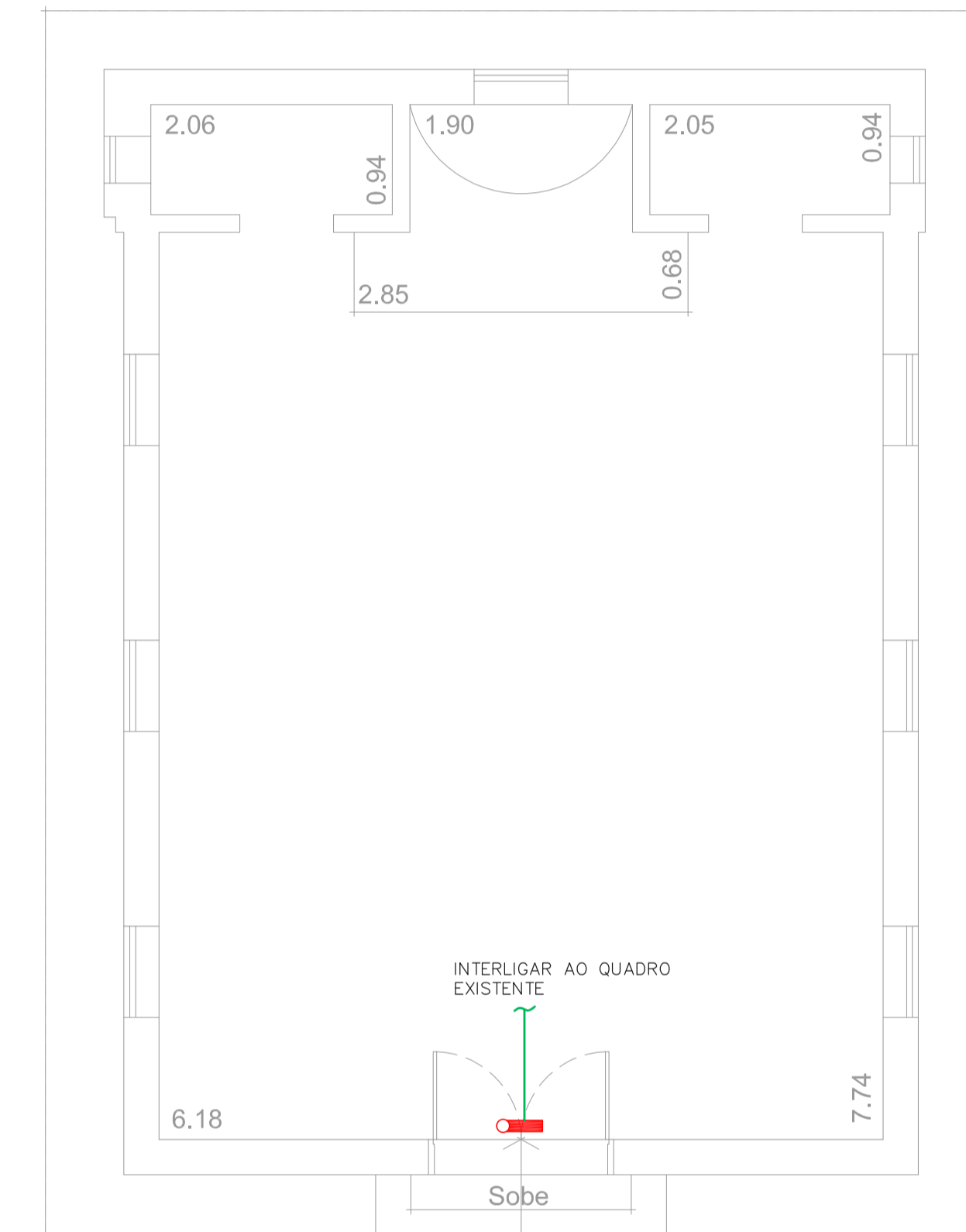
2 CAISM PHILIPPE PINEL - EDIFÍCIO 7
PROJETO BÁSICO DOS SISTEMAS DE INCÊNDIO
PLANTA BAIXA - ADMINISTRATIVO PAVIMENTO SUPERIOR
ESCALA 1:100
METRO



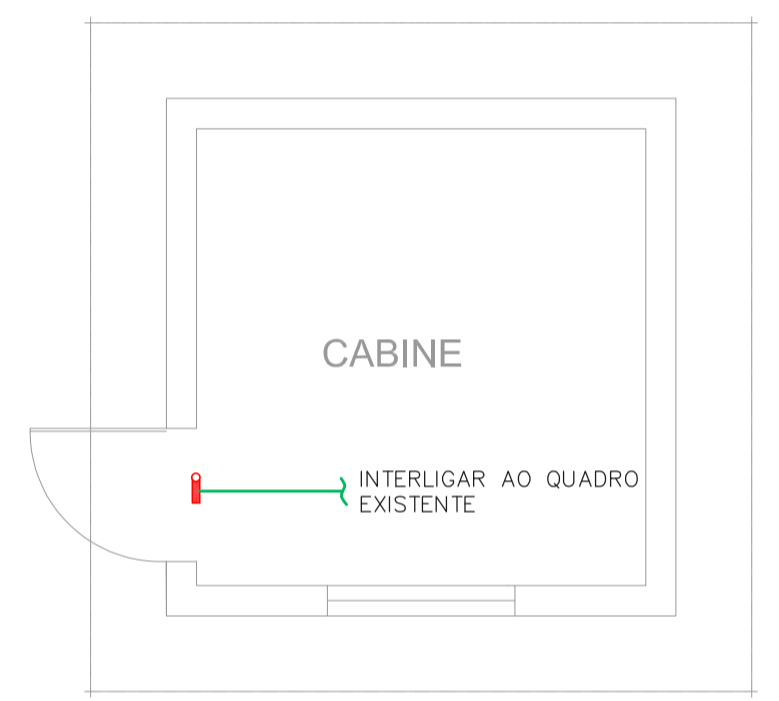
3 CAISM PHILIPPE PINEL - EDIFÍCIO 8
PROJETO BÁSICO DOS SISTEMAS DE INCÊNDIO
PLANTA BAIXA - ANEXO DO PRÉDIO ADMINISTRATIVO E FARMÁCIA
ESCALA 1:75
METRO



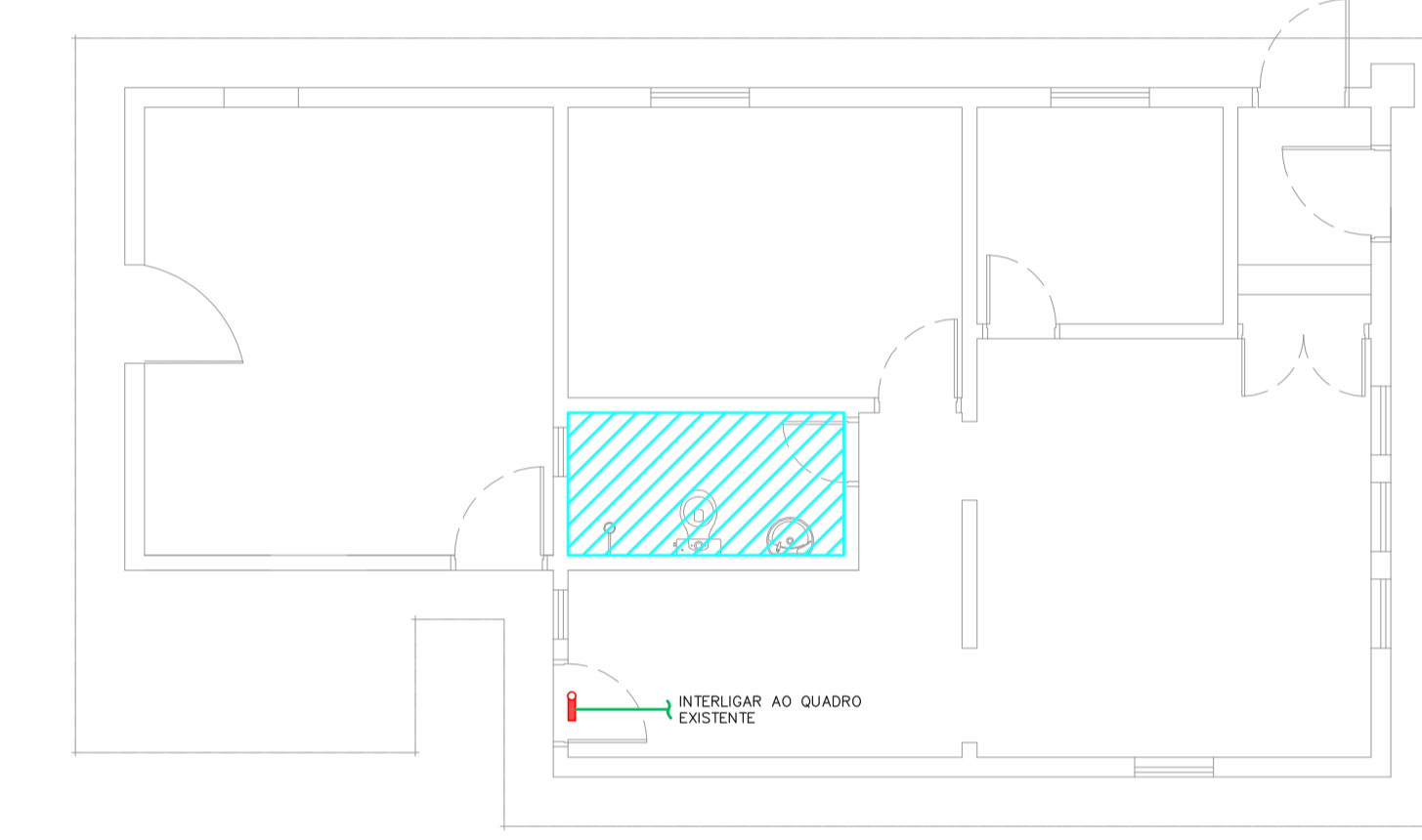
4 CAISM PHILIPPE PINEL - EDIFÍCIO 1
PROJETO BÁSICO DOS SISTEMAS DE INCÊNDIO
PLANTA BAIXA - BAZAR
ESCALA 1:50
METRO



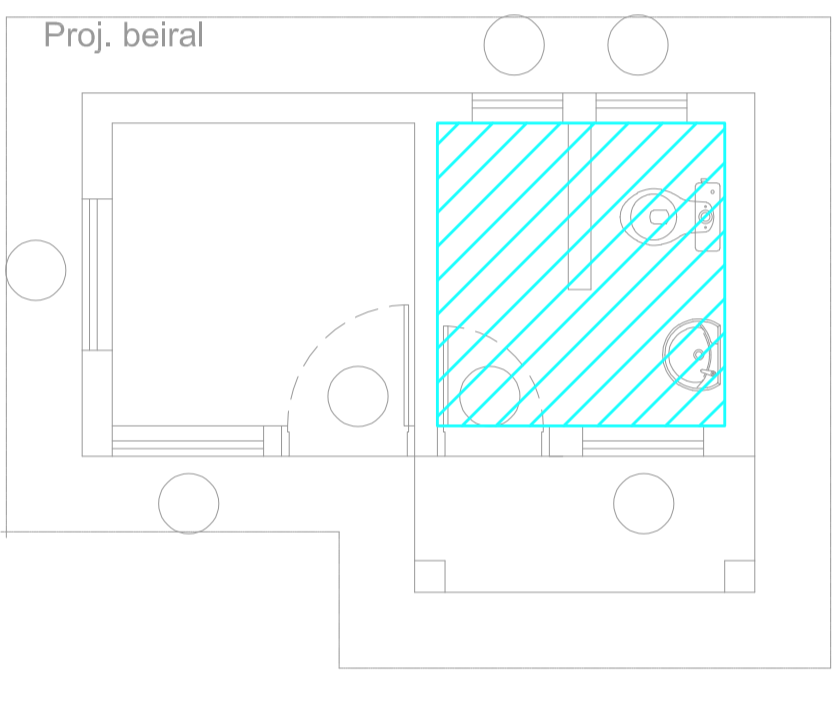
5 CAISM PHILIPPE PINEL - EDIFÍCIO 9
PROJETO BÁSICO DOS SISTEMAS DE INCÊNDIO
PLANTA BAIXA - CAPELA
ESCALA 1:50
METRO



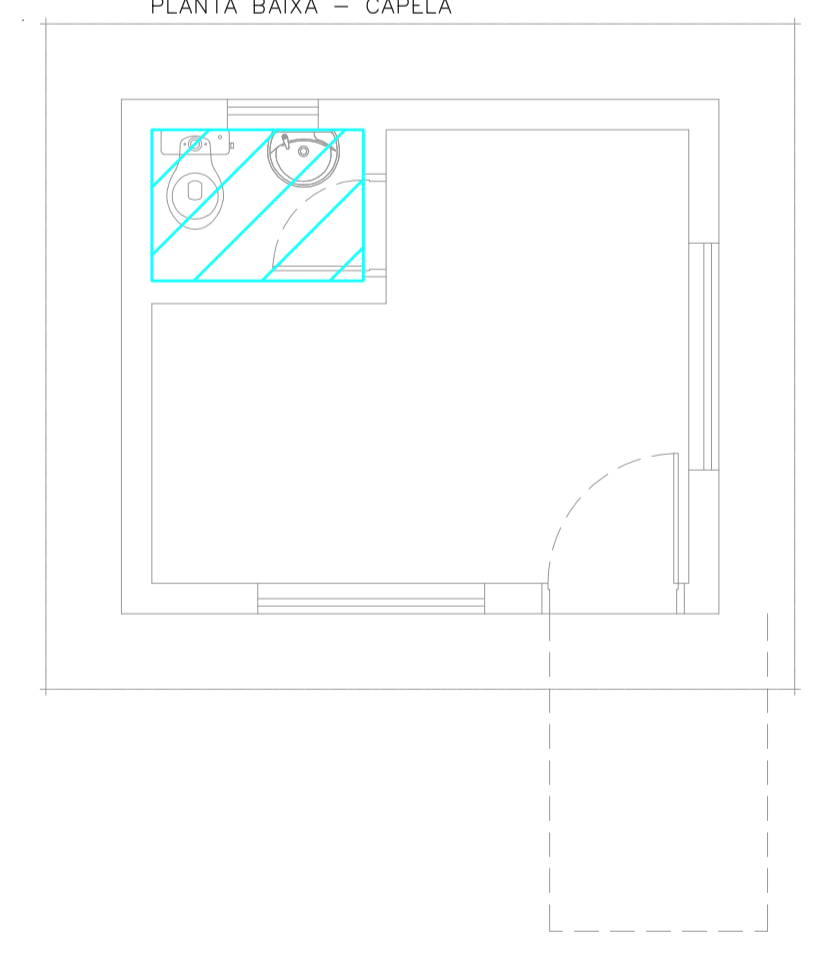
6 CAISM PHILIPPE PINEL - EDIFÍCIO 2
PROJETO BÁSICO DOS SISTEMAS DE INCÊNDIO
PLANTA BAIXA - CABINE PRIMÁRIA
ESCALA 1:50
METRO



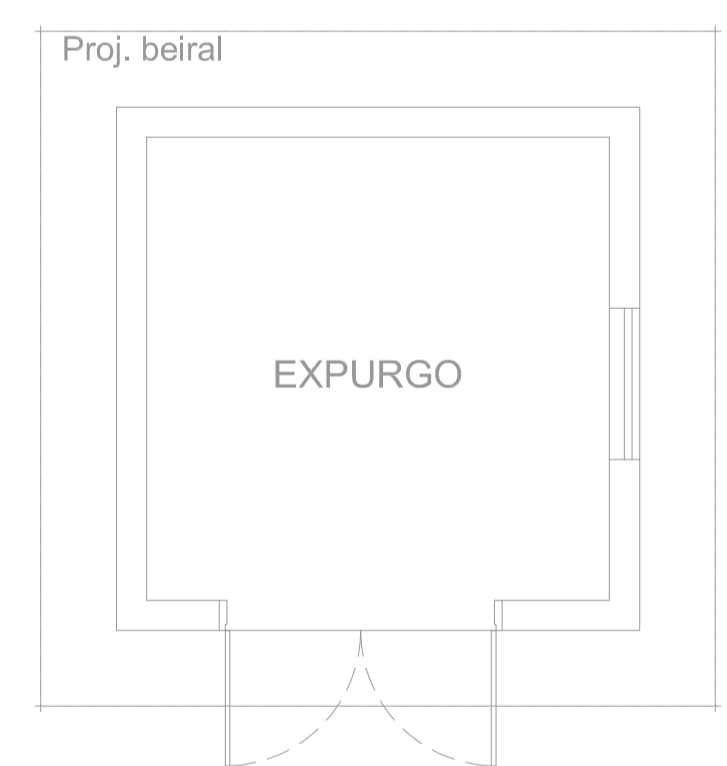
7 CAISM PHILIPPE PINEL - EDIFÍCIO 3
PROJETO BÁSICO DOS SISTEMAS DE INCÊNDIO
PLANTA BAIXA - PORTARIA PRINCIPAL DESATIVADA
ESCALA 1:75
METRO



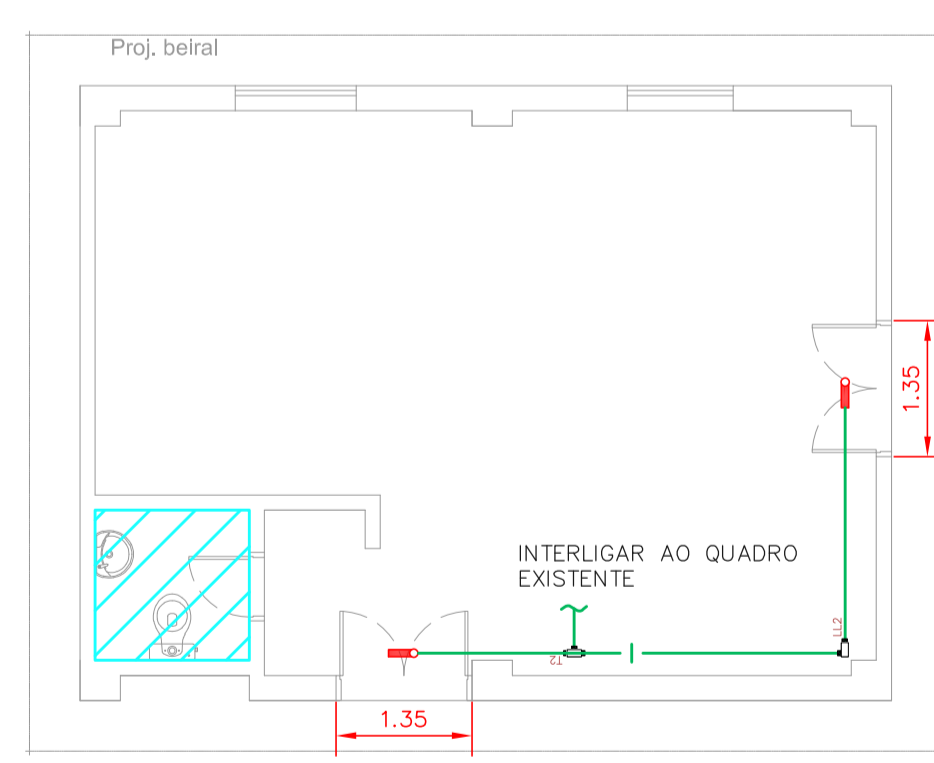
8 CAISM PHILIPPE PINEL - EDIFÍCIO 5
PROJETO BÁSICO DOS SISTEMAS DE INCÊNDIO
PLANTA BAIXA - PORTARIA 1
ESCALA 1:50
METRO



9 CAISM PHILIPPE PINEL - EDIFÍCIO 6
PROJETO BÁSICO DOS SISTEMAS DE INCÊNDIO
PLANTA BAIXA - VESTIBULO
ESCALA 1:50
METRO



10 CAISM PHILIPPE PINEL - EDIFÍCIO 10
PROJETO BÁSICO DOS SISTEMAS DE INCÊNDIO
PLANTA BAIXA - EXPURGO N/A
ESCALA 1:50
METRO



11 CAISM PHILIPPE PINEL - EDIFÍCIO 11
PROJETO BÁSICO DOS SISTEMAS DE INCÊNDIO
PLANTA BAIXA - CORETO
ESCALA 1:75
METRO



12 CAISM PHILIPPE PINEL - EDIFÍCIO 12
PROJETO BÁSICO DOS SISTEMAS DE INCÊNDIO
PLANTA BAIXA - CORETO
ESCALA 1:50
METRO

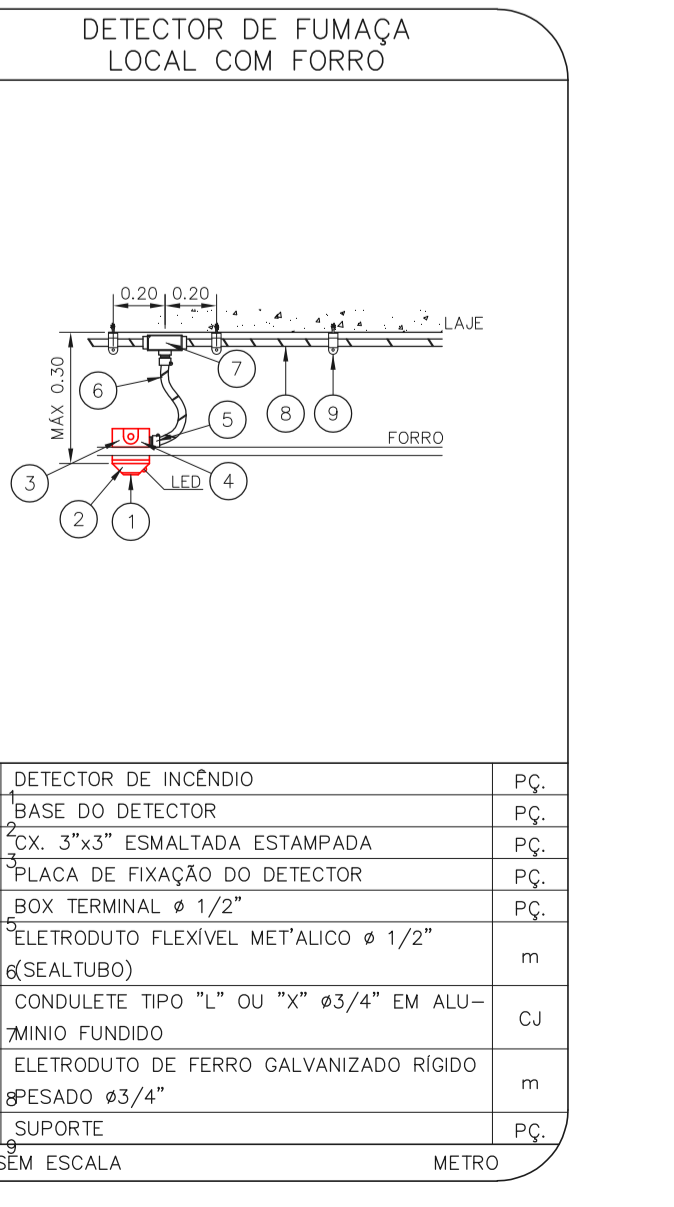
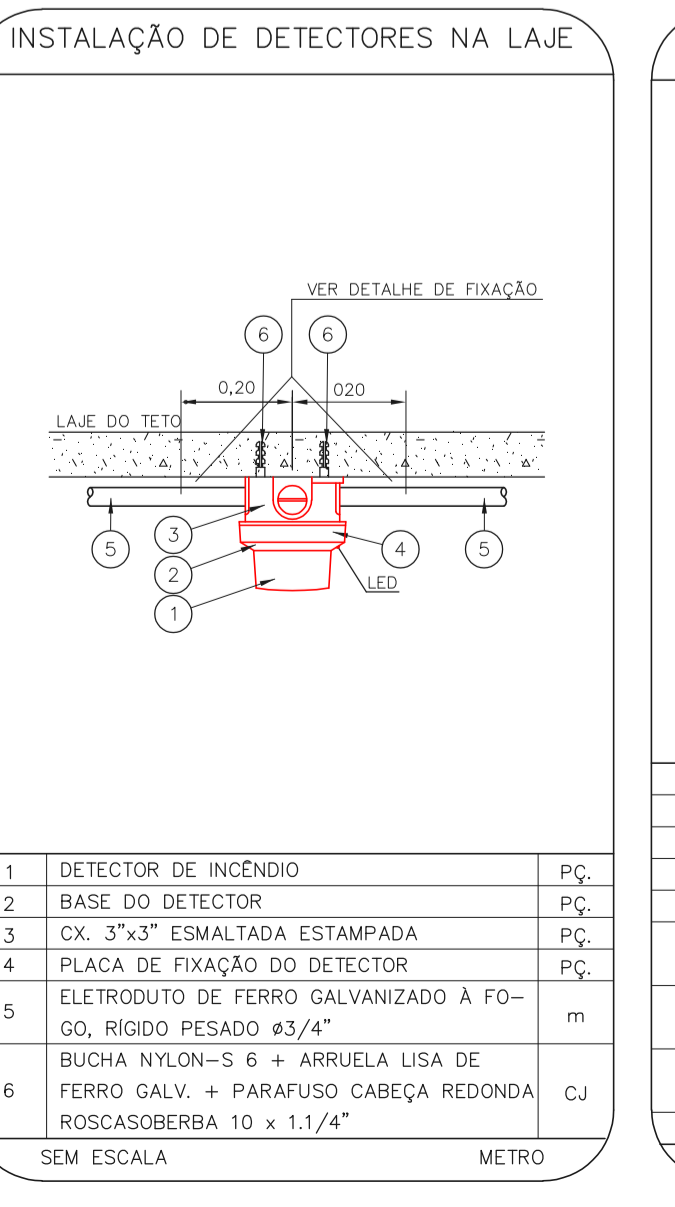
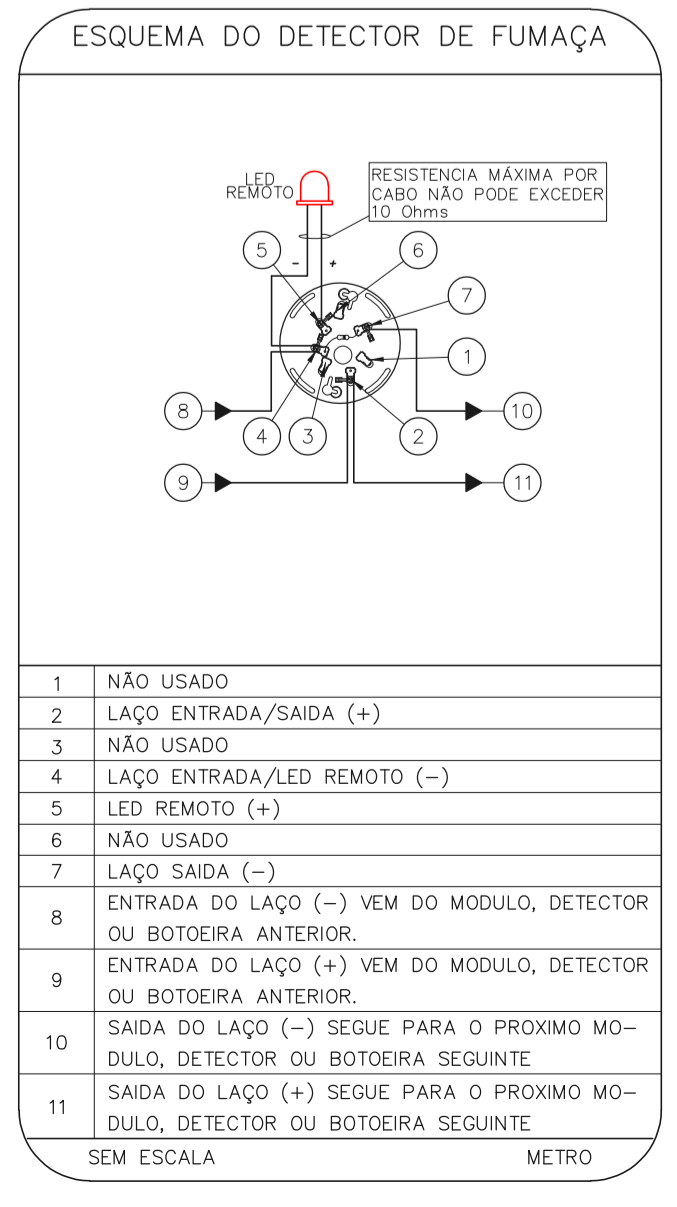
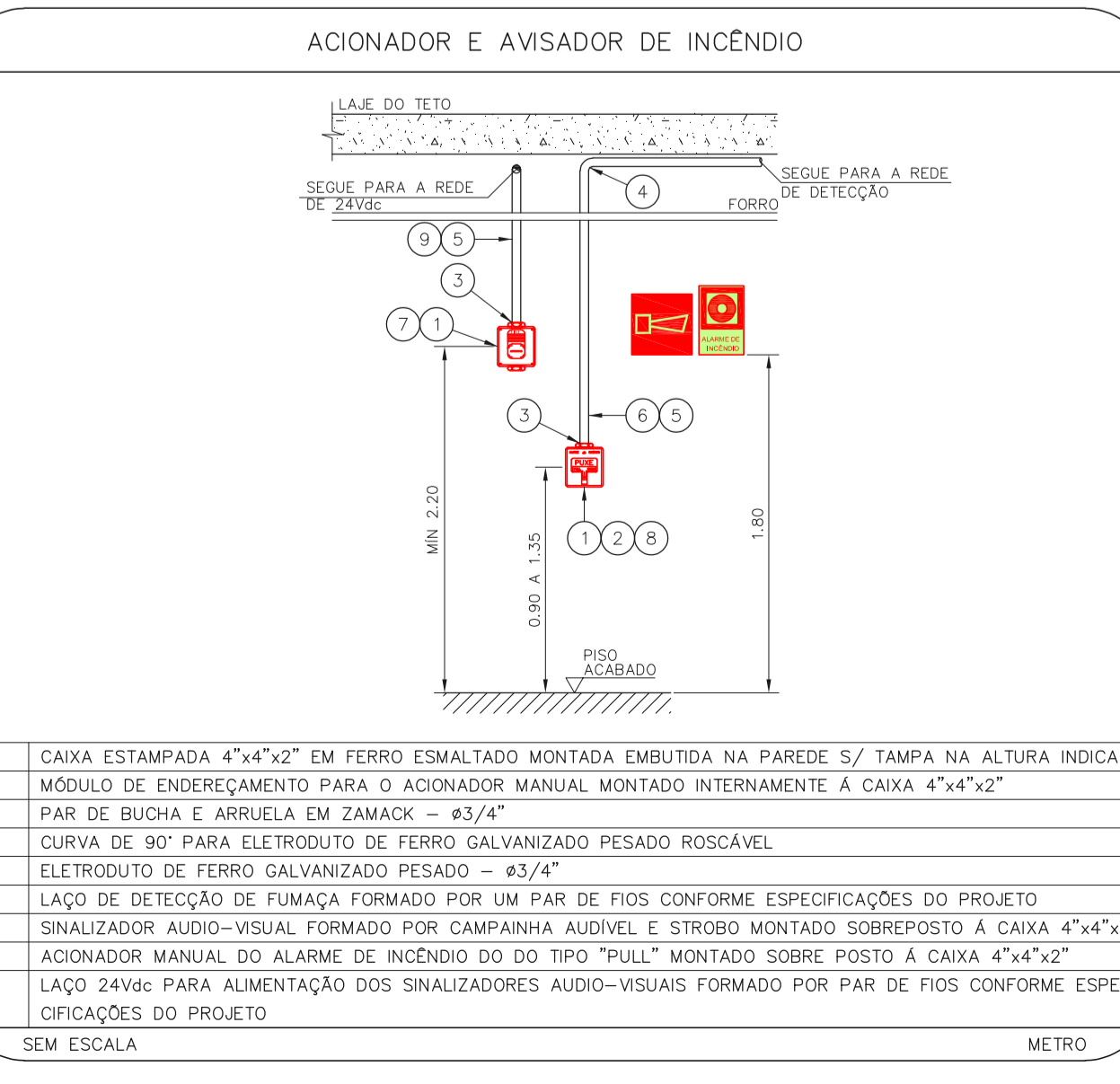
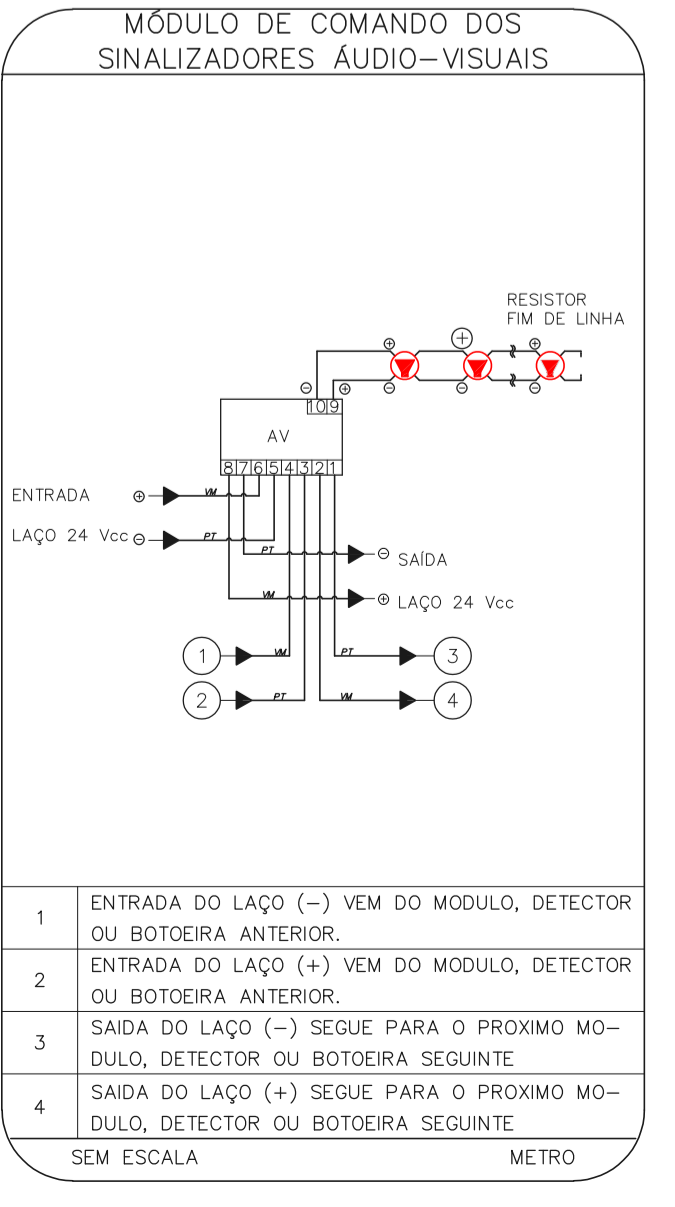
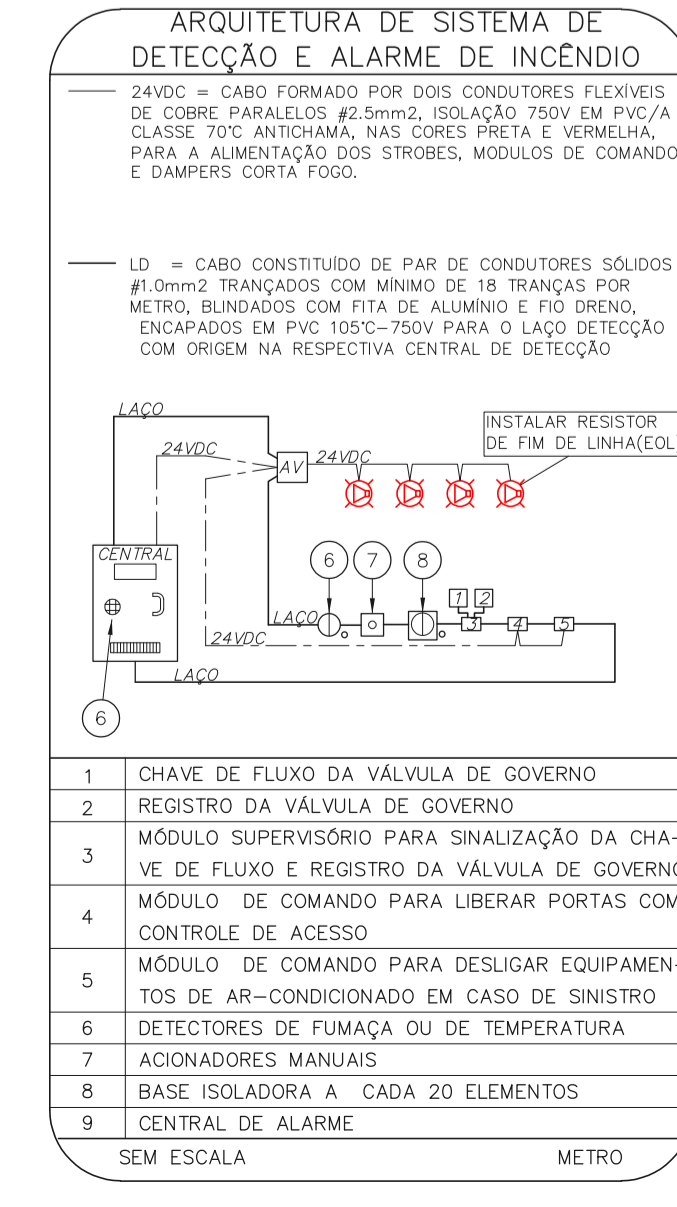
NOTAS

- OS EQUIPAMENTOS CONSIDERADOS COMO EXISTENTES NÃO FORAM REVISADOS, PORTANTO, DEVERÃO SER VERIFICADOS SUAS CONDIÇÕES DE FUNCIONAMENTO;
- TODOS OS AMBIENTES COM DETECTOR DE FUMAÇA DEVEM TER NOVA PINTURA NO TETO E, ONDE HOUVER, RECOMPOSIÇÃO DE FORRO;
- ONDE HOUVER INSTALAÇÃO DE SINALIZADORES E/OU ACIONADORES DO SISTEMA DE ALARME E DETECTOR DE INCÊNDIO, INSTALAÇÃO DE HERRAMENTAS DO EQUIPAMENTOS E/OU SINAIS CÍVIL, DEVE SER CONFERIDA A PINTURA DE TODO O AMBIENTE E, SE HOUVER, RECOMPOSIÇÃO DOS REVESTIMENTOS NO MESMO PADRÃO DO EXISTENTE.

LEGENDA

[Hatched Box]	ÁREAS FIAS
[Red Circle]	ACIONADOR MANUAL DO SISTEMA DE ALARME
[Red Square]	AVISADOR SONORO
[Red Circle with Dots]	DETECTOR DE FUMAÇA
[Red Square with Dots]	DETECTOR TÉCNICO
[Red Square with X]	CENTRAL DE DETECÇÃO E ALARME DE INCÊNDIO
[Red Square with Dots]	PANEL REPLICADOR DE ALARME DE INCÊNDIO EXISTENTE A SUBSTITUIR
[Red Square with Dots]	MÓDULO DE CONTROLE PARA LIBERAÇÃO DAS PORTAS CONTRA-FOGO (RPF)
[Red Square with Dots]	ELETRÓDUTO DE FERRO GALVANIZADO, APARENTE SOB A LAJE OU SOBRE O FORRO EM ÁREAS COM FORRO, PARA OS LAÇOS DE DETECÇÃO - 43/4"
[Red Square with Dots]	MÓDULO DE CONTROLE DE LIGAÇÃO DOS VENTILADORES DE PRESSURIZAÇÃO
[Red Square with Dots]	MÓDULO DE COMANDO
[Red Square with Dots]	MÓDULO DE SUPERVISÃO
[Red Square with Dots]	CAIXA DE PASSAGEM METÁLICA COM TAMPÁ COM FECH. 20x20x12cm
[Red Square with Dots]	CAIXA DE PASSAGEM METÁLICA COM TAMPÁ COM FECH. 15x15x10cm
[Red Square with Dots]	ELETRÓDUTO DE PVC RÍGIDO, EMBUTIDO NA PAREDE OU TETO PARA OS LAÇOS DE DETECÇÃO - 43/4" OU INDICADO
[Red Square with Dots]	ELETRÓDUTO DE PVC RÍGIDO, EMBUTIDO NO PISO PARA OS LAÇOS DE DETECÇÃO - 43/4" OU INDICADO
[Red Square with Dots]	ELETRÓDUTO DE FERRO GALVANIZADO, APARENTE SOB A LAJE OU SOBRE O FORRO EM ÁREAS COM FORRO, PARA OS LAÇOS DE DETECÇÃO - 43/4" OU INDICADO
[Red Square with Dots]	ELETRÓDUTO DE PVC RÍGIDO, EMBUTIDO NA PAREDE OU TETO (24VDC E LAÇOS DE ÁUDIO) - 4"
[Red Square with Dots]	ELETRÓDUTO DE FERRO GALVANIZADO, APARENTE SOB A LAJE OU SOBRE O FORRO EM ÁREAS COM FORRO (24VDC E LAÇOS DE ÁUDIO) - 4"
[Red Square with Dots]	ELETRÓDUTO DE PVC RÍGIDO, EMBUTIDO NO PISO (24VDC E LAÇOS DE ÁUDIO) - 4"
[Red Square with Dots]	ELETRÓDUTO DE FERRO GALVANIZADO, APARENTE SOB A LAJE OU SOBRE O FORRO EM ÁREAS COM FORRO (PARA ILUMINAÇÃO DE EMERGENCIA)
[Red Square with Dots]	LUMINÁRIA DE EMERGENCIA TIPO ACLARAMENTO
[Red Square with Dots]	LUMINÁRIA DE EMERGENCIA TIPO BALIZAMENTO
[Red Square with Dots]	ELETRÓDUTO DE PVC RÍGIDO, EMBUTIDO NA PAREDE OU TETO (PARA ILUMINAÇÃO DE EMERGENCIA)
[Red Square with Dots]	ELETRÓDUTO DE FERRO GALVANIZADO, APARENTE SOB A LAJE OU SOBRE O FORRO EM ÁREAS COM FORRO (PARA ILUMINAÇÃO DE EMERGENCIA)

PLANTA CHAVE



NOTAS

- CONFERIR MEDIDAS NO LOCAL.
- MEDIDAS EM METRO EXISTE ONDE INDICADO.
- ADEQUAÇÕES CONFORME RELATORIO TECNICO E NECESSIDADES ADICIONAIS.

MHA Engenharia Ltda

ANEXO DE PROJETO: LIBERADO

PROJETO RECEBIDO EM: 17/08/2021

PROJETO APROVADO EM: 17/08/2021

RESPONSÁVEL TÉCNICO: [Signature]

REV. DESCRIÇÃO: [Table with 2 columns: REV, DESCRIÇÃO]

OD EMISSÃO INICIAL: [Table with 2 columns: REV, DATA]

SÃO PAULO GOVERNO DO ESTADO

Secretaria de Saúde

Centro de Atenção Integrada em Saúde

Av. Raimundo Pereira de Moggiães, 5214 - Piribituba - SP

GRUPO TÉCNICO DE EDIFICAÇÕES

ALARME DE INC./ILUM. DE EMERGENCIA

U16 104

Av. Dr. Enes Capovilla de Aguiar, 4188, 3º andar

12127-270 INDICADA 2021/2021

Tel. (11)3066 8420 Fax (11)3066 8482

20033-024-016-104-ED_1_2_3_5_6_7_8_9_11_12_13-ROD

Eng. YUKIO KITAMURA

CAMILLO CHINGOTTI