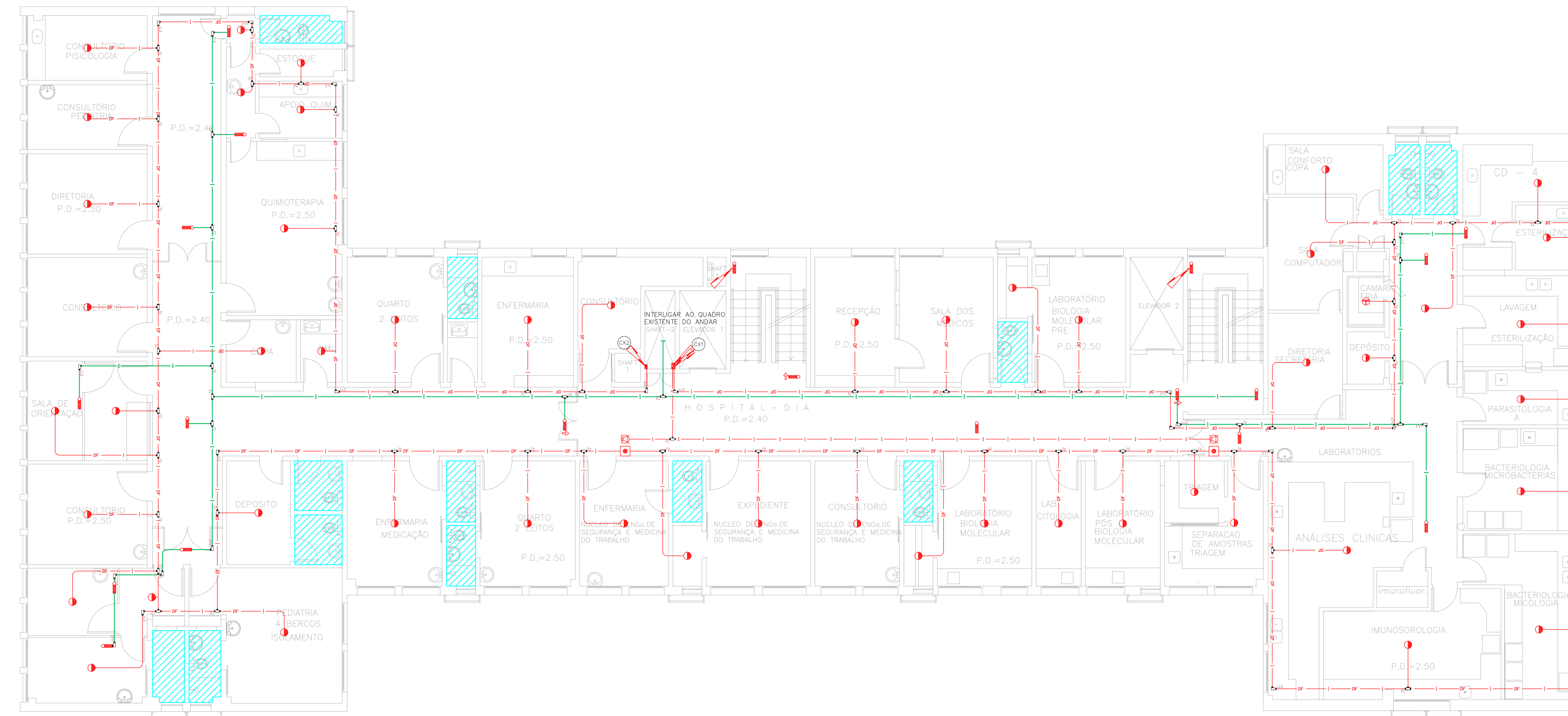
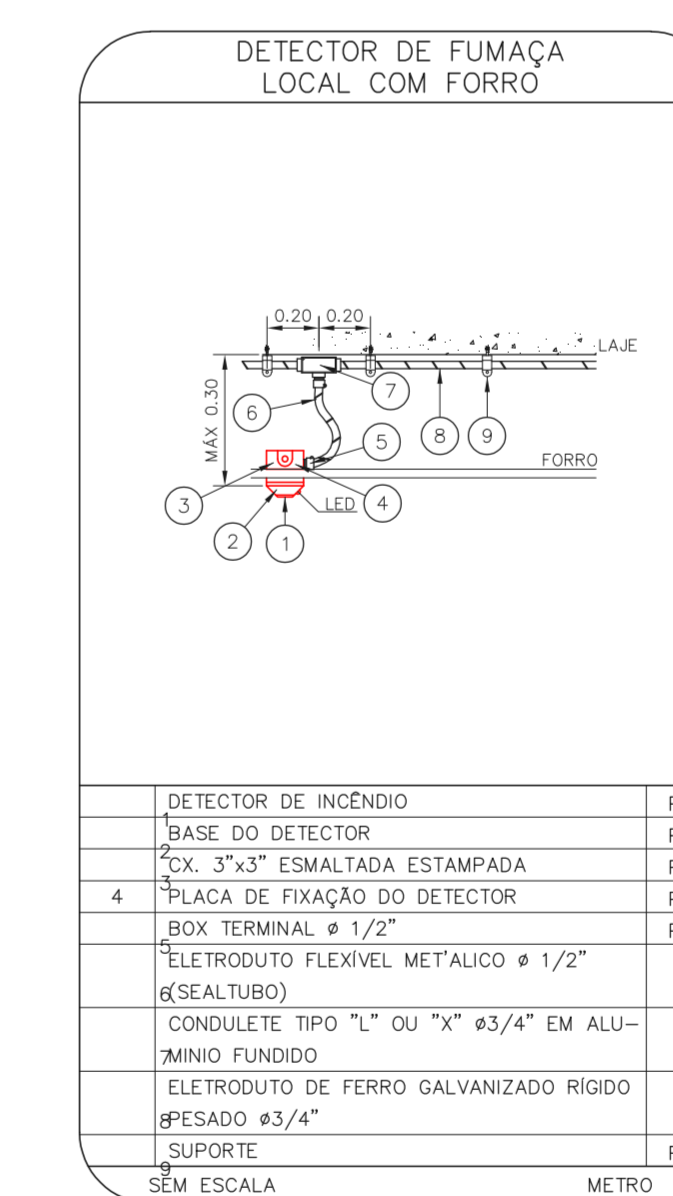
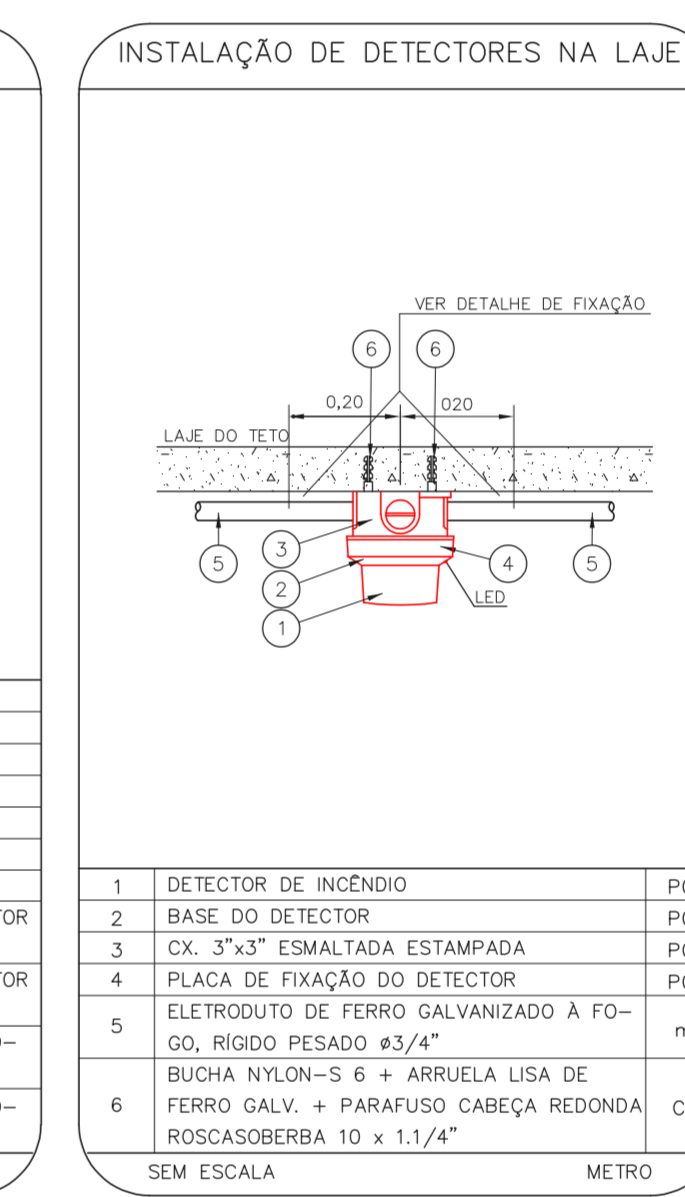
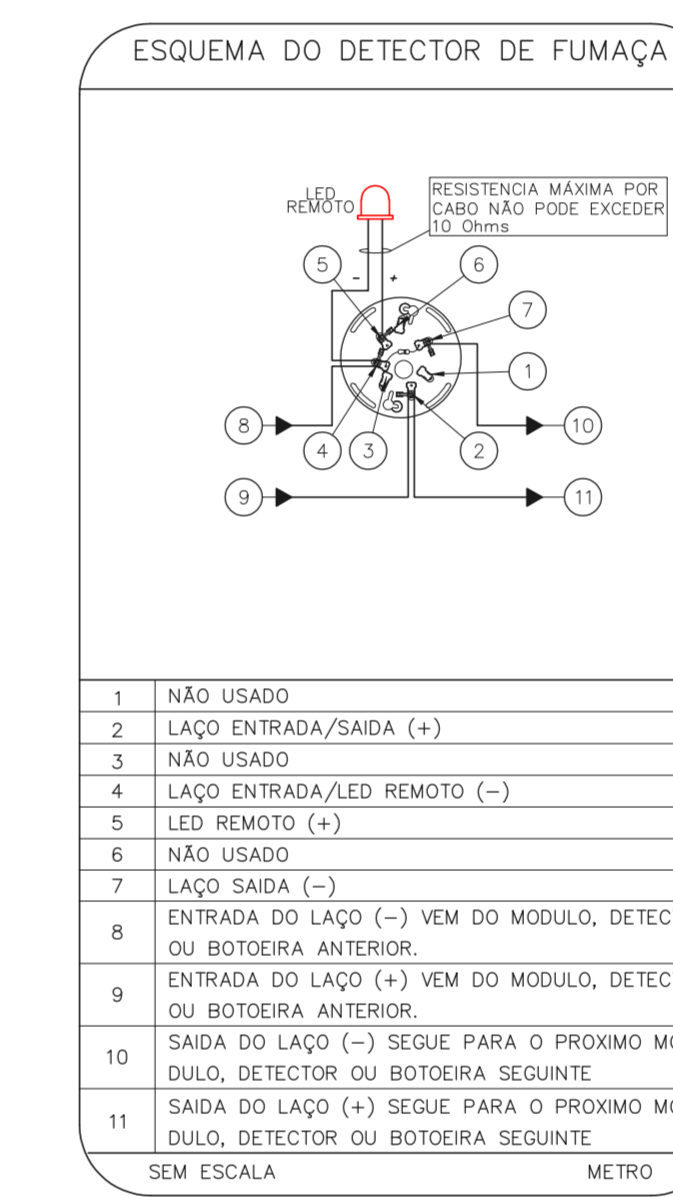
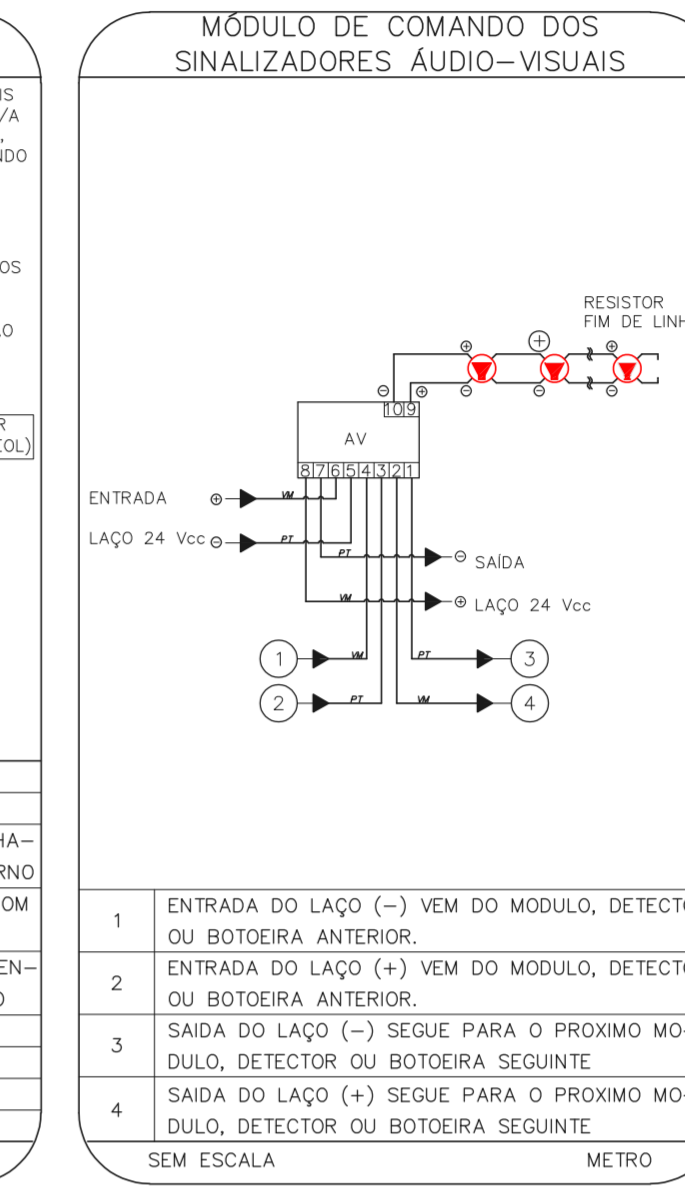
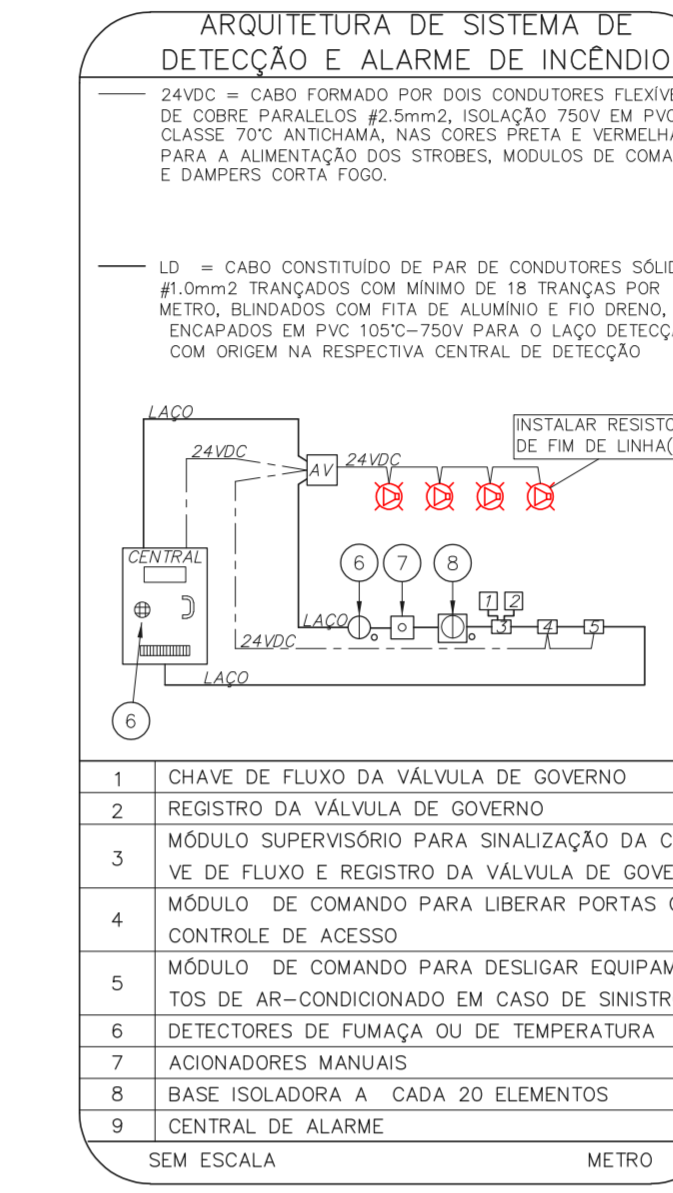
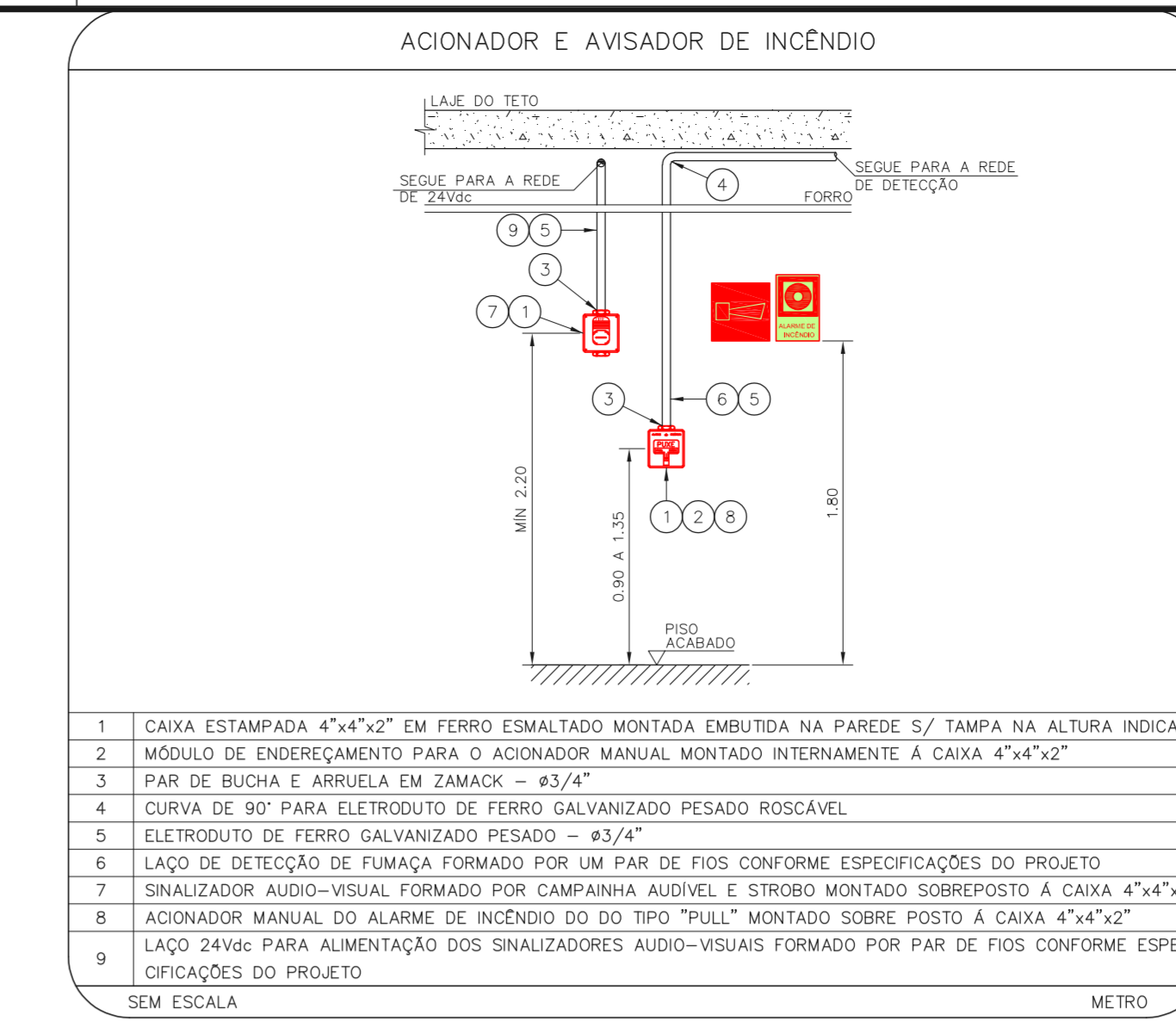


1 CRT/DST - AIDS
 PROJETO BÁSICO DOS SISTEMAS DE INCÊNDIO
 PLANTA BAIXA - 1º PAVIMENTO
 ESCALA: 1:75
 METRO



2 CRT/DST - AIDS
 PROJETO BÁSICO DOS SISTEMAS DE INCÊNDIO
 PLANTA BAIXA - 2º PAVIMENTO
 ESCALA: 1:75
 METRO



NOTAS

- OS EQUIPAMENTOS CONSIDERADOS COMO EXISTENTES NÃO FORAM TESTADOS. PORTANTO, DEVERÃO SER VERIFICADOS SUAS CONDIÇÕES DE FUNCIONAMENTO.
- TODOS OS AMBIENTES COM DETECTOR DE FUMAÇA DEVEM TER NOVA PINTURA NO TETO E, ONDE HOUVER, RECOMPOSIÇÃO DE FERRO.
- ONDE HOUVER INSTALAÇÃO DE SINALIZADORES E/OU ACIONADORES DO SISTEMA DE ALARME E DETECÇÃO DE INCÊNDIO, INSTALAÇÃO DE HISSANTES OU EQUIPAMENTOS E/OU OBRAS CIVIS, DEVE SER CONSIDERADA A PINTURA DE TODO O AMBIENTE E, SE HOUVER, RECOMPOSIÇÃO DOS REVESTIMENTOS, NO MESMO PADRÃO DO EXISTENTE.

LEGENDA

[Symbol]	ÁREAS FREGS
[Symbol]	ACIONADOR MANUAL DO SISTEMA DE ALARME
[Symbol]	AVISADOR SONORO
[Symbol]	DETECTOR DE FUMAÇA
[Symbol]	DETECTOR TÓRMO
[Symbol]	CENTRAL DE DETECÇÃO E ALARME DE INCÊNDIO
[Symbol]	PANEL RECEPTOR DE ALARME DE INCÊNDIO EXISTENTE A SUBSTITUIR
[Symbol]	MÓDULO DE CONTROLE PARA LIBERAÇÃO DAS PORTAS CORTA-FOGO (POF)
[Symbol]	ELETRONÍCA DA PORTA CORTA-FOGO (INTELI) DO PISO ACABADO (MANTER A PORTA ABERTA)
[Symbol]	MÓDULO DE CONTROLE DE LIGAÇÃO DOS VENTILADORES DE PRESSURIZAÇÃO
[Symbol]	MÓDULO DE COMANDO
[Symbol]	MÓDULO DE SUPERVISÃO
[Symbol]	CAIXA DE PASSAGEM METÁLICA COM TAMPA COM FECHO 200x200mm
[Symbol]	CAIXA DE PASSAGEM METÁLICA COM TAMPA COM FECHO 15x15x80mm
[Symbol]	ELETRODUTO DE PVC RÍGIDO, EMBUTIDO NA PAREDE OU TETO PARA OS LAÇOS DE DETECÇÃO - Ø3/4" OU INDICADO
[Symbol]	ELETRODUTO DE PVC RÍGIDO, EMBUTIDO NO PISO PARA OS LAÇOS DE DETECÇÃO - Ø3/4" OU INDICADO
[Symbol]	ELETRODUTO DE FERRO GALVANIZADO, APARENTE SOB A LAJE OU SOBRE O FORRO EM ÁREAS COM FORRO, PARA OS LAÇOS DE DETECÇÃO - Ø3/4" OU INDICADO
[Symbol]	ELETRODUTO DE PVC RÍGIDO, EMBUTIDO NA PAREDE OU TETO (24VDC E LAÇOS DE ÁUDIO) - Ø1" OU INDICADO
[Symbol]	ELETRODUTO DE PVC RÍGIDO, EMBUTIDO NO PISO (24VDC E LAÇOS DE ÁUDIO) - Ø1" OU INDICADO
[Symbol]	ELETRODUTO DE FERRO GALVANIZADO, APARENTE SOB A LAJE OU SOBRE O FORRO EM ÁREAS COM FORRO (24VDC E LAÇOS DE ÁUDIO) - Ø1" OU INDICADO
[Symbol]	LUMINÁRIA DE EMERGÊNCIA TIPO ACLAARAMENTO - NOVO
[Symbol]	LUMINÁRIA DE EMERGÊNCIA TIPO BAIXALUMEN - NOVO
[Symbol]	ELETRODUTO DE PVC RÍGIDO, EMBUTIDO NA PAREDE OU TETO (PARA LUMINÁRIA DE EMERGÊNCIA)
[Symbol]	ELETRODUTO DE FERRO GALVANIZADO, APARENTE SOB A LAJE OU SOBRE O FORRO EM ÁREAS COM FORRO (PARA LUMINÁRIA DE EMERGÊNCIA)

MHA Engenharia Ltda Rua Santa Cruz, 81 - Vila Mariana - São Paulo - SP Fone: (11) 5086 8420 - Fax: (11) 5086 8482	ANALISE DE PROJETO LIBERADO LIBERADO COM RESTRIÇÃO NÃO LIBERADO	PROJETO RECEBIDO EM PROJETO APROVADO EM
---	--	--

00 EMISSÃO INICIAL	RV 17/08/2021
REV1 DESCRICÃO	RESPONSÁVEL DATA

SÃO PAULO Secretaria de Saúde GTE GRUPO TÉCNICO DE EDIFICAÇÕES	CRT/DST - AIDS Rua Santa Cruz, 81 - Vila Mariana - São Paulo - SP 1º e 2º PAVIMENTO PROJETO BÁSICO DOS SISTEMAS DE INCÊNDIO ALARME DE INC./LUM. DE EMERGÊNCIA U08 102
---	--

8.730 INDICADA	AGO/2021
20033-DAL-U08-102-DIF_O2P-R00	
Engº YUKIO KITAMURA CAMILO CHINGOTTI	

- ### NOTAS
- CONFIRMAR MEDIDAS NO LOCAL
 - MEDIDAS EM METRO EXCETO ONDE INDICADO
 - ADAPTAÇÕES CONFORME RELATÓRIO TÉCNICO E NECESSIDADES ADICIONAIS
 -
 -
 -
 -
 -
 -
 -
 -