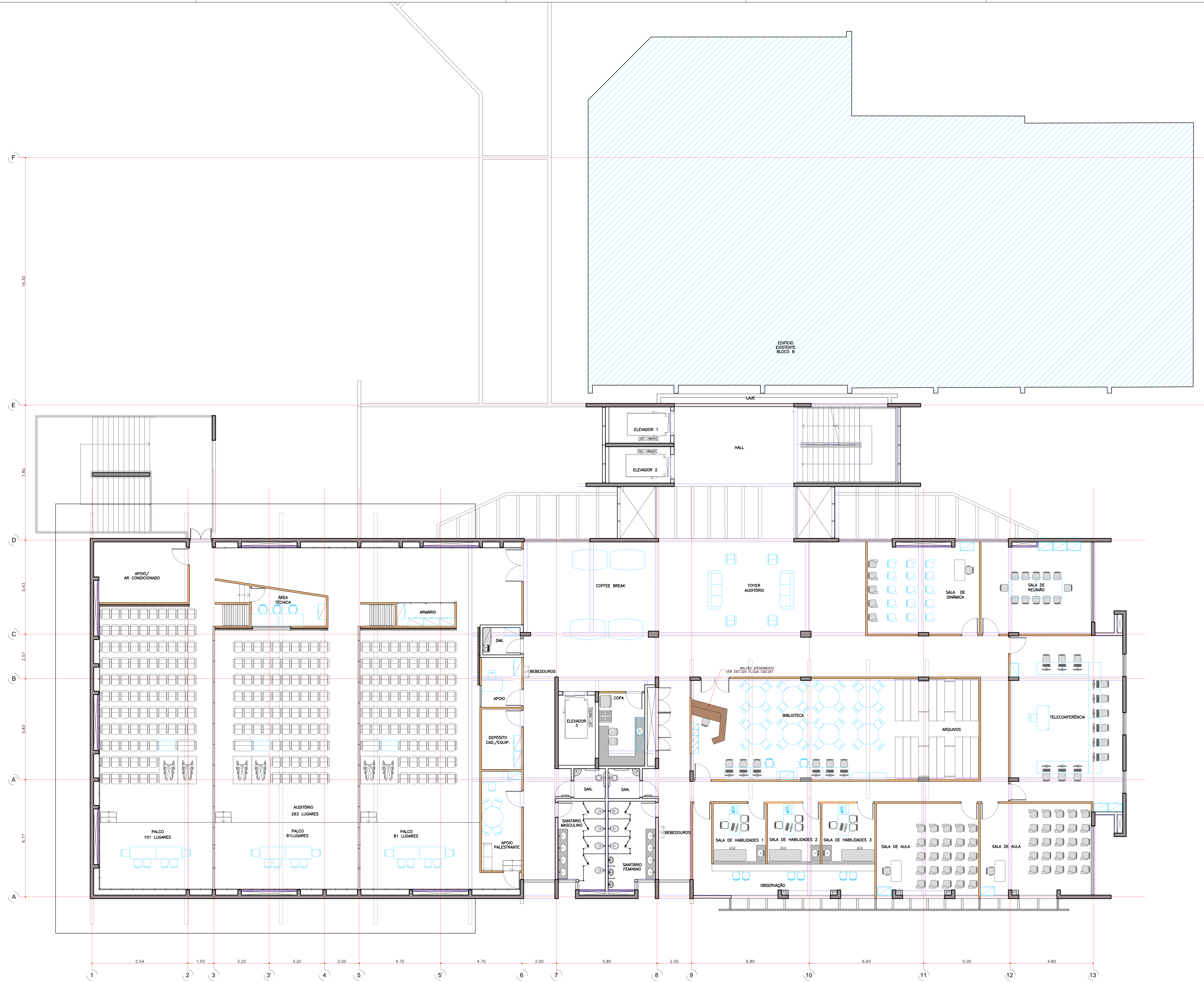


TÉRREO	100,00	100,00	99,99	99,95	99,95	99,95
INTERMEDIÁRIO	103,82	103,82	103,82	103,77	103,77	103,77
AMBIENTE	N.A. PAV. TIPO SANIT.	N.A. HALL ELEV.	N.A. COPA SANIT. ALOJ.	N.C. PAV. TIPO SAN. BNE.	N.C. HALL ELEV.	N.C. COPA SANIT. ALOJ.
1ª PAVIM.	107,37	107,37	107,36	107,32	107,32	107,32
AMBIENTE	N.A. PAV. TIPO SAN. PNE.	N.A. HALL ELEV.	N.A. COPA P.S. D.M. SANIT. LOQ. VEST.	N.C. PAV. TIPO SAN. PNE.	N.C. HALL ELEV.	N.C. COPA P.S. D.M. SANIT. LOQ. VEST.
2ª PAVIM.	111,67	111,67	111,66	111,62	111,62	111,62
AMBIENTE	N.A. PAV. TIPO SANIT.	N.A. HALL ELEV.	N.A. D.M. SANIT.	N.C. PAV. TIPO SANIT.	N.C. HALL ELEV.	N.C. D.M. SANIT.

TABELA DE NÍVEIS



- LEGENDA:**
- ALVENARIA EM BLOCO DE CONCRETO e=14 OU 19cm
  - ALVENARIA EM BLOCO DE CONCRETO e=9cm REVESTIDO COM GESSO
  - DRY-WALL
  - ESTRUTURA
  - LAJE REBAIXADA 10cm
  - PROJEÇÃO VIGAS
- NOTAS GERAIS:**
- COTAS EM CENTÍMETROS. AS COTAS PREVALECEM SOBRE O DESENHO. NÃO TRAR MEDIDAS EM ESCALA NO DESENHO.
  - MEDIDAS CONSIDERADAS EM OSSO.
  - TODAS AS MEDIDAS REFERENTES A ARQUITETURA E PONTOS DE INSTALAÇÕES DEVERÃO SER REGISTRAMENTE RESPEITADOS E CONFERIDOS NA OBRA.
  - DEVERÃO SER APRELIADOS OS MATERIAIS ESPECIFICADOS NO PROJETO.
  - A INDICAÇÃO DE "NÃO" NAS ESPECIFICAÇÕES INDICA FALTA DE QUALIDADE. E QUANDO FOR COPIADO O USO "SIMILAR", ESTE DEVERÁ SER INDICADO ATRAVÉS DE SOLICITAÇÃO PRÉVIA POR ESCRITO E ACOMPANHADA DE AMOSTRA PARA APROVAÇÃO DO ARQUITETO.
  - O MESMO DEVERÁ OCORRER QUANDO DA SUBSTITUIÇÃO DE UM MATERIAL, CULPA ESPECIFICAÇÃO NÃO PERMITA SÓ. O MESMO DEVERÁ OCORRER QUANDO DA SUBSTITUIÇÃO DE UM MATERIAL, CULPA ESPECIFICAÇÃO NÃO PERMITA SÓ.
  - TODAS AS ABERTURAS (PORTAS E JANELAS) DEVERÃO SER PROTEGIDAS COM CANTONEIROS DE ALUMÍNIO MDO. AZ E M DO XIS.
  - AS LAJES DE COBERTURA DEVERÃO RECEBER APROPRIADA ISOLACÃO COM LANTAS ASFÁLTICAS E PROTEÇÃO MECÂNICA.
  - TODAS AS TRANSIÇÕES DE PISO, DEVERÃO SER PRECEDIDAS POR SOLERAS DE GESSO BRANCO POLAR OU SIMILAR.
  - TODAS AS ESCALARIAS (PORTAS E JANELAS) DEVERÃO SER PRECEDIDAS POR VERSAS DE CONCRETO, DIMENSIONADAS CONFORME O VÍO.
  - PARA NUBRETIÇÃO DOS SANITÁRIOS VER FOLHOS 18, 19, 20 E 21.
  - PARA CANTONEIROS VER FOLHOS 22 E CANTONEIROS DE DETALHES.
  - PREVER PISO SÁTI. EM TODOS OS LOCAIS SOLICITADOS PELA NBR5087.

PLANTA LAYOUT 2º PAVIMENTO  
ESCALA: 1/75

REV.	DESCRIÇÃO DA REVISÃO	DATA	RESP.
03	INSERÇÃO CÓDIGOS DET./ESCADAS MARINHEIRO, PLATIBANDA COB. MET.	25-02-2013	---
02	REVISÃO E MODIFICAÇÕES SOLICITADAS PELA SECRETARIA DA SAÚDE	31-01-2013	---
01	REVISÃO GERAL	10-01-2013	---
00	EMISSÃO INICIAL	17-12-2012	---

**SECRETARIA DE ESTADO DA SAÚDE - SUS/SP**

HOSP. MAT. LEONOR MENDES BARROS  
AV. CELSON GARCIA, 2477 - BELEM - SÃO PAULO

PROJETO EXECUTIVO DE ARQUITETURA - BLOCO A  
PLANTA 2º PAVIMENTO - LAY OUT

AMBULATÓRIO DE ESPECIALIDADES

ARQUITETO: ARO. JOSÉ LUIZ TABITH  
RUA LOEFFEYEN, 280 - VILA MARIANA - SP  
TEL: (11) 3628-6127 / 3628-6128  
OFFICE@GUPUPINSKI.COM.BR

RESPONSÁVEL: ARO. LUIS ANTONIO PUPINSKI

REF: BR21401  
RBT: 0441919

GRUPO TÉCNICO DE EDIFICAÇÕES

14/23  
H=10  
VER FL. 01  
1996

31/01/2013  
T48\_ARO\_EXE\_014\_PLA\_2PA\_LAY\_R03  
ARO. SARA JACOB