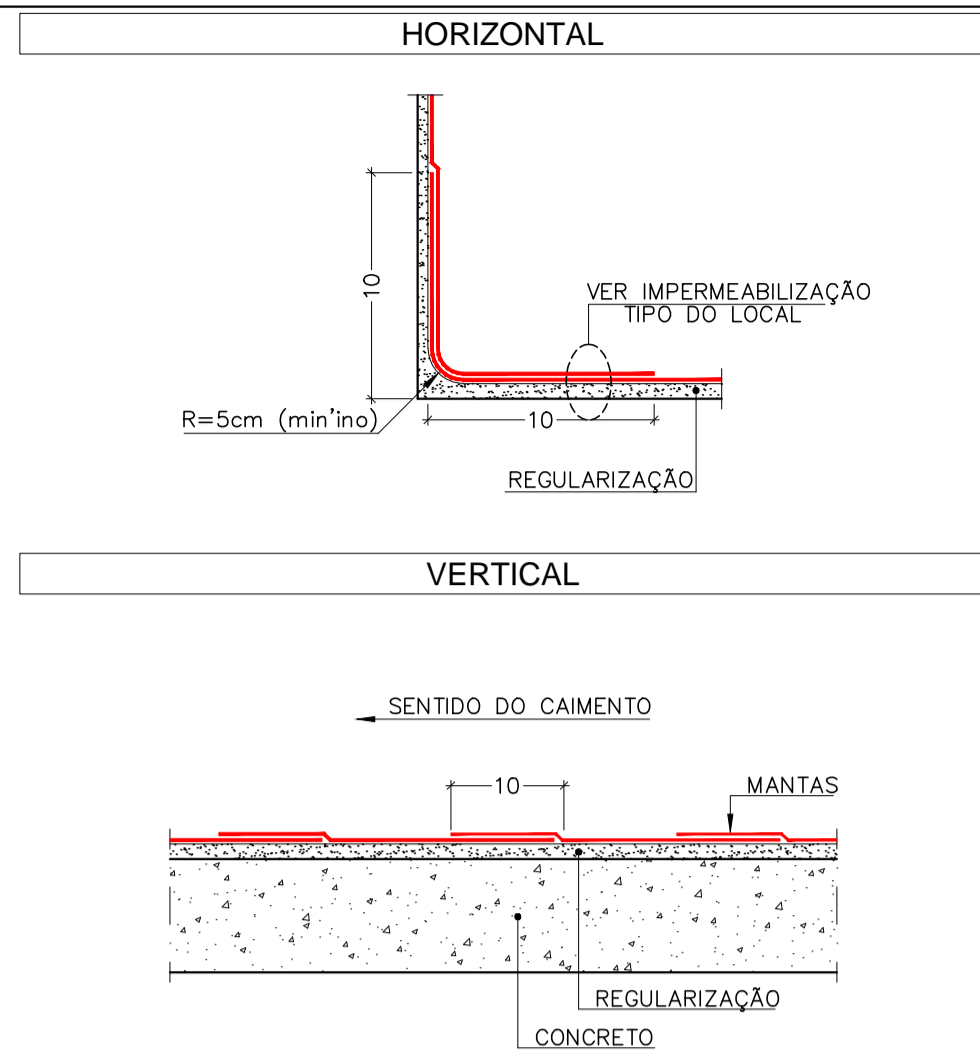
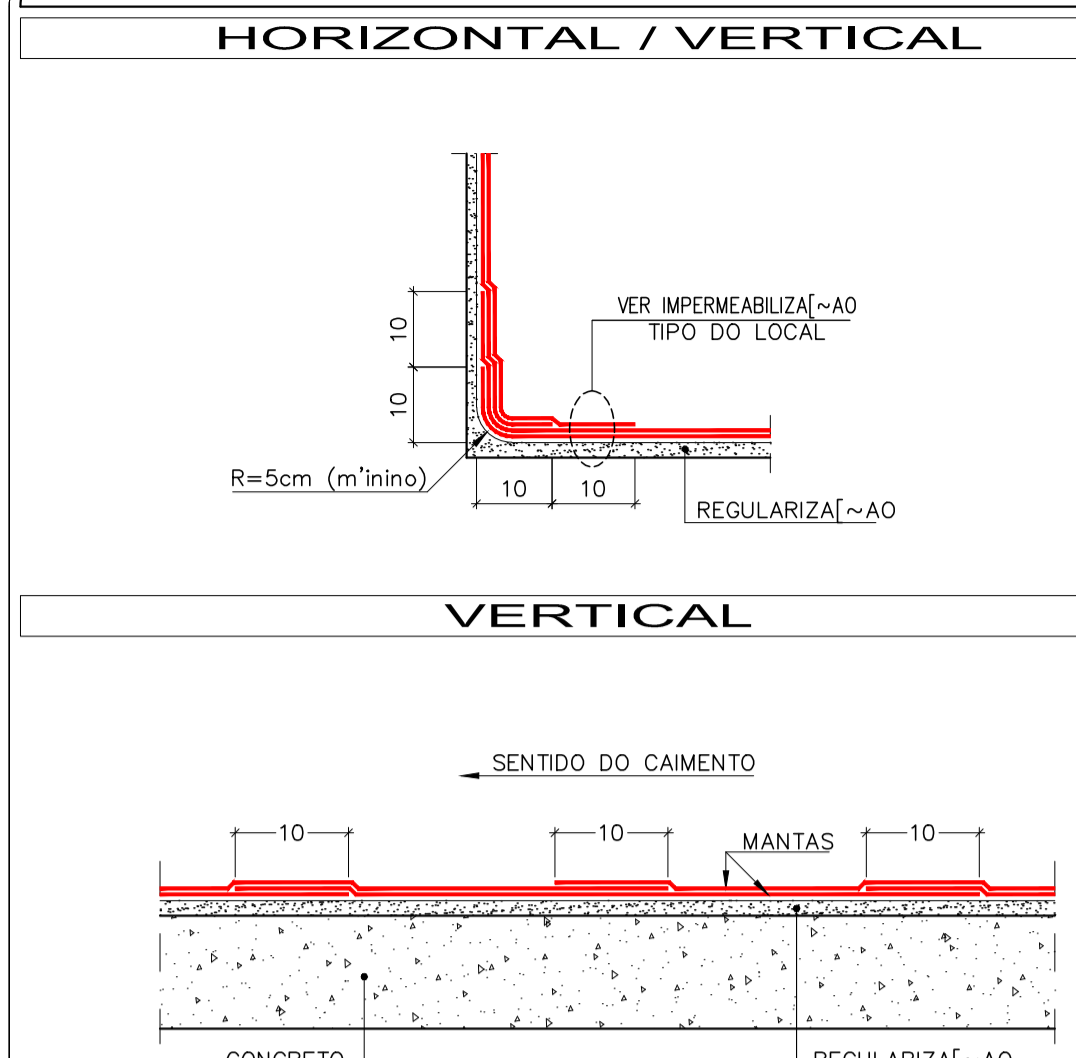


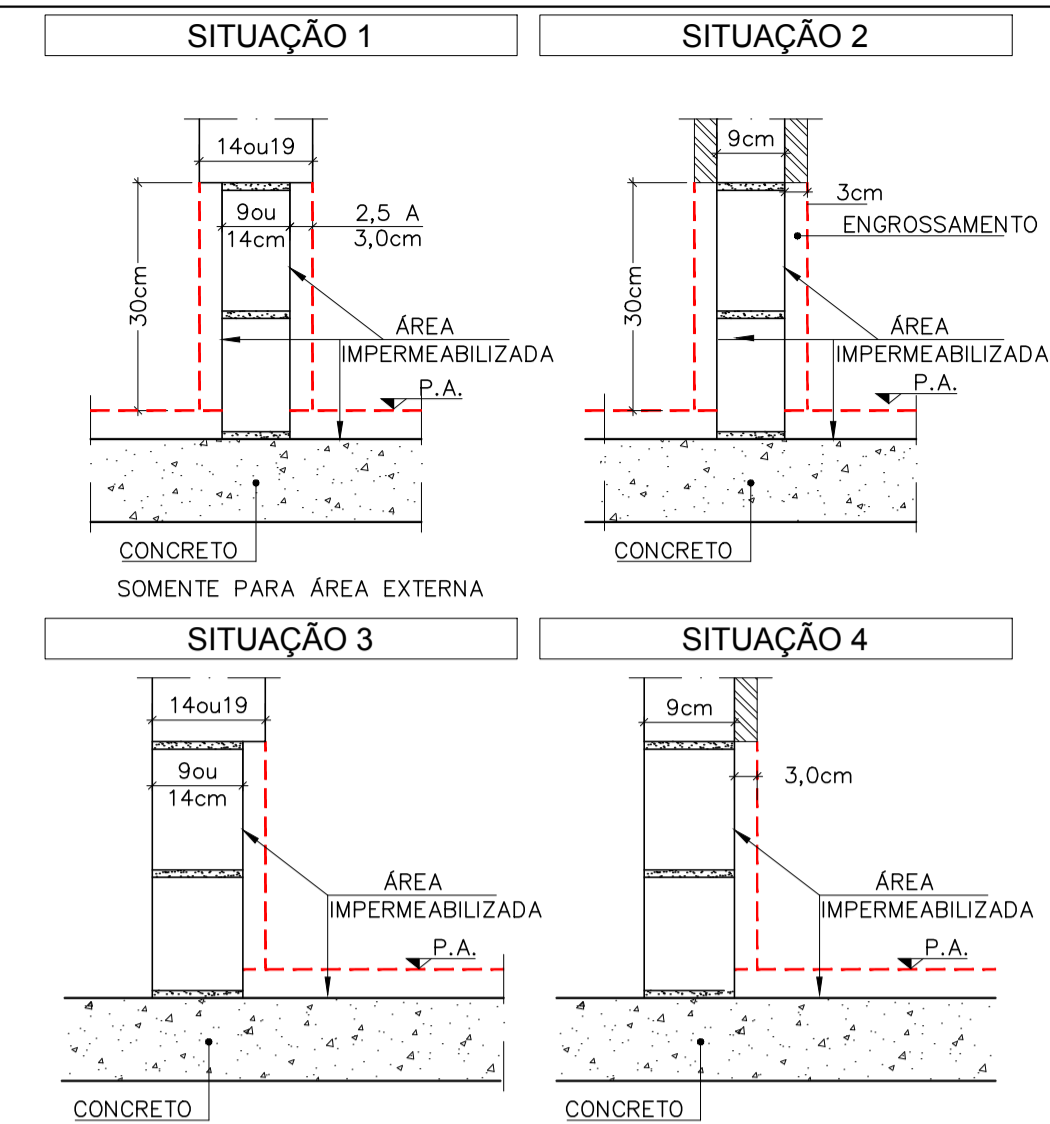
DETALHE "A" SOBREPOSIÇÃO DE MANTAS (SIMPLES)
SEM ESCALA



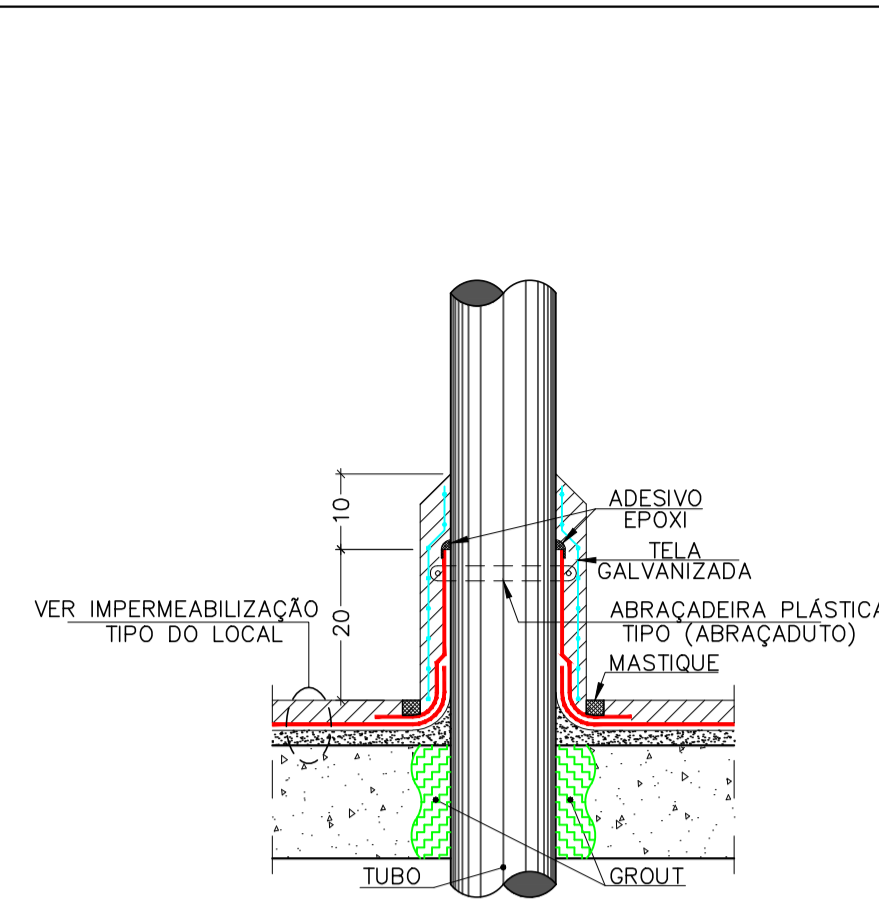
DETALHE "B" SOBREPOSIÇÃO DE MANTAS
SEM ESCALA



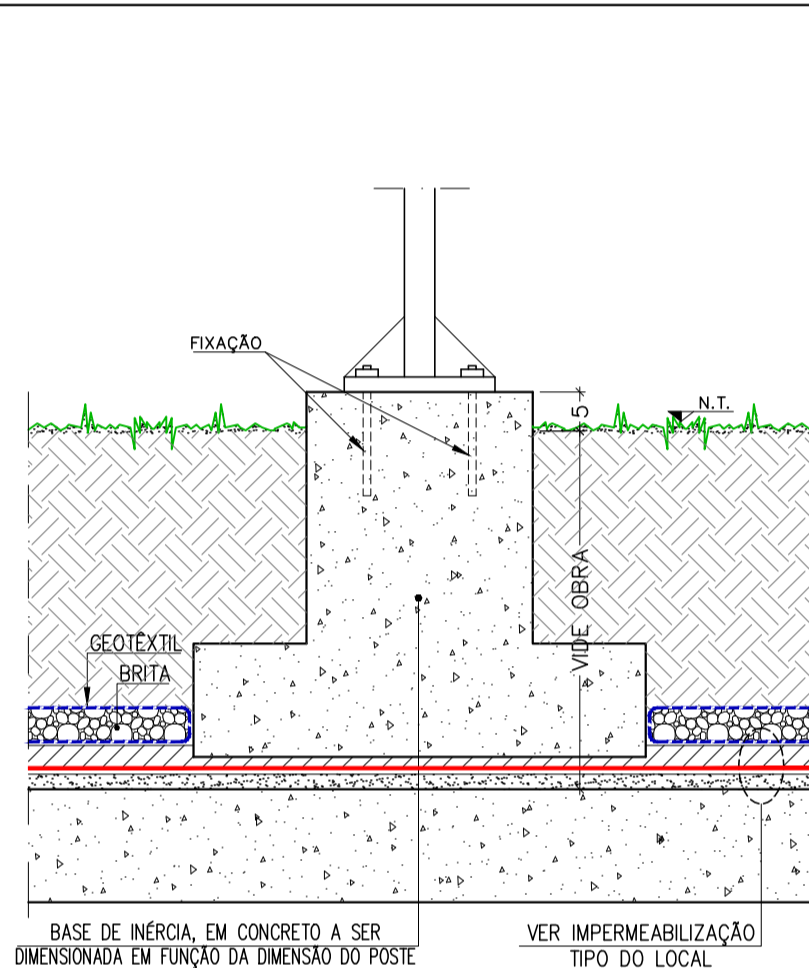
DETALHE "C" ENCAIXE PARA ALVENARIA IMPERMEABILIZADA
SEM ESCALA



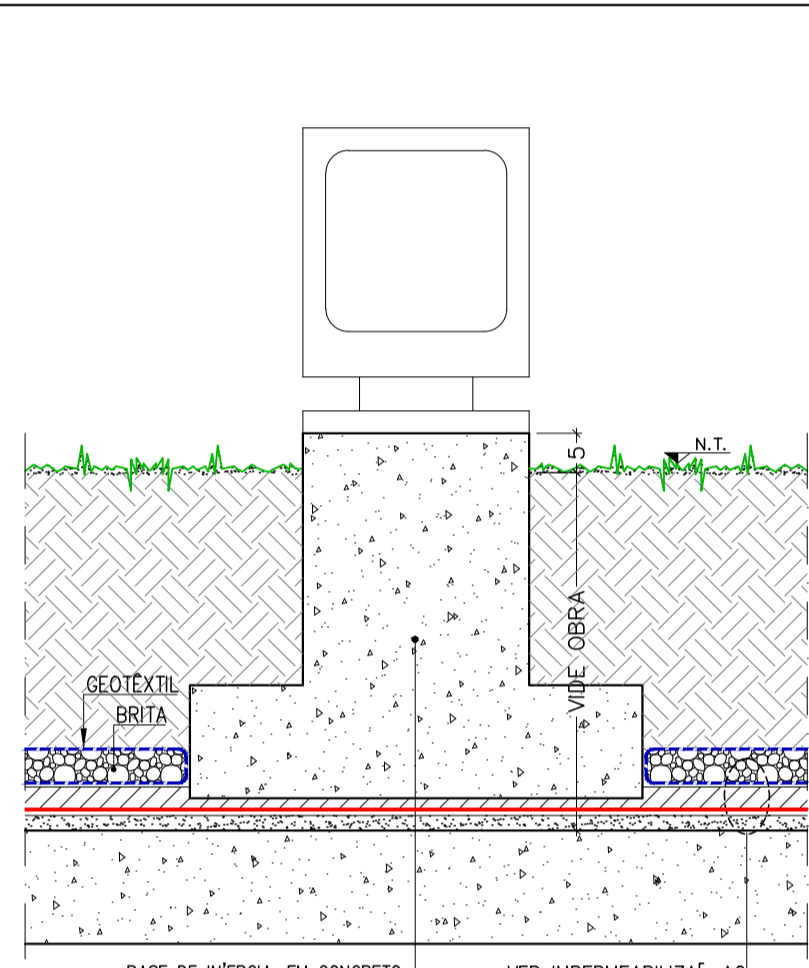
DETALHE "D" TUBULAÇÃO EMERGENTE
SEM ESCALA



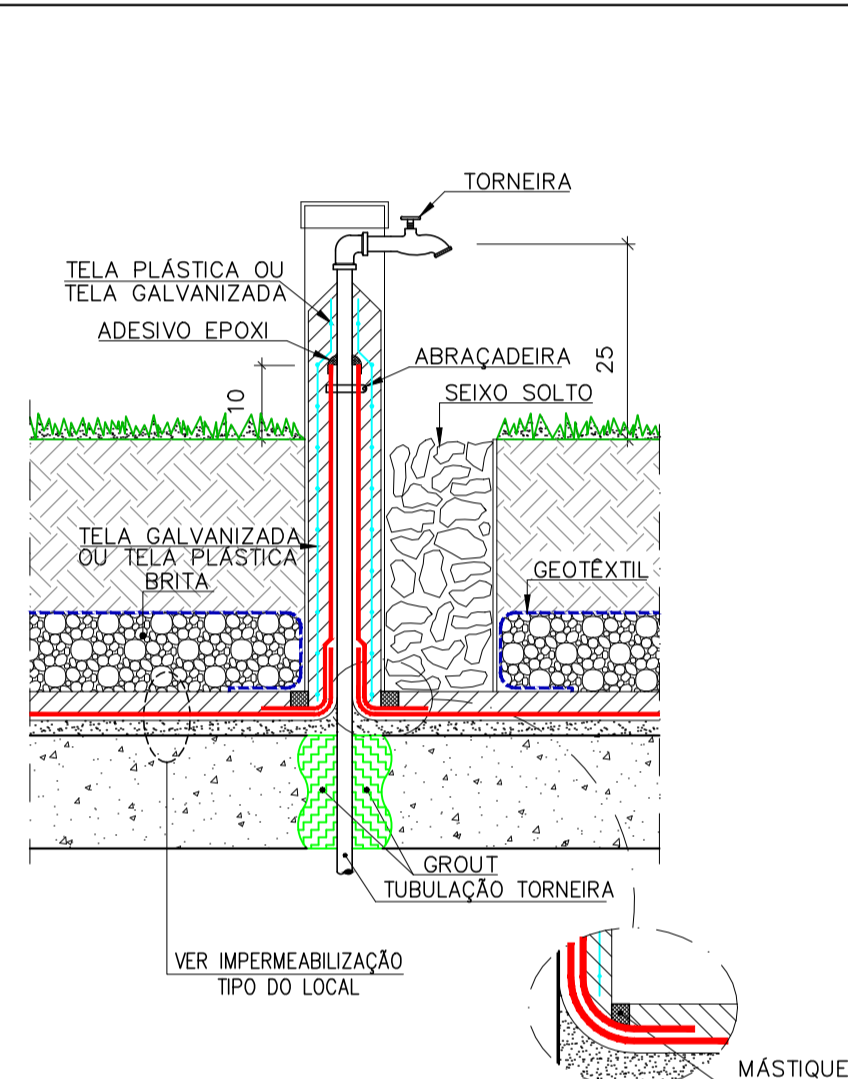
DETALHE "E" BASE DE INÉRCIA PARA FIXAÇÃO PILAR METÁLICO
SEM ESCALA



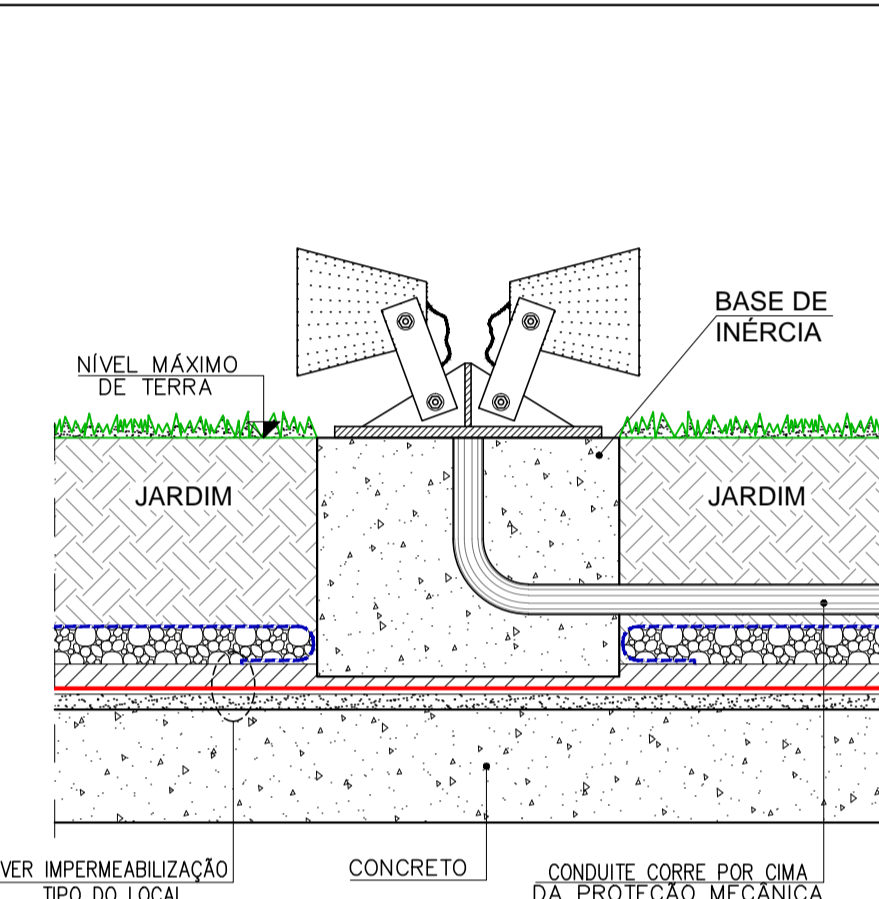
DETALHE "F" BALIZADOR
SEM ESCALA



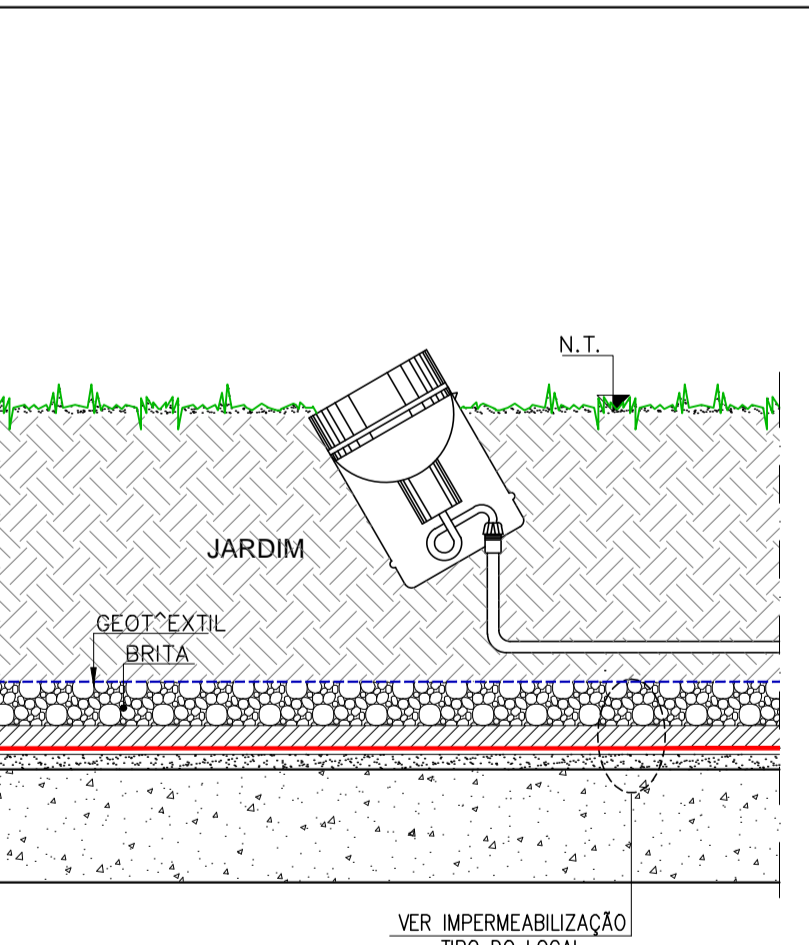
DETALHE "G" TORNEIRA JARDIM (PVC)
SEM ESCALA



DETALHE "H" LUMINÁRIA JARDIM
SEM ESCALA



DETALHE "I" PROJETOR / JARDIM
SEM ESCALA

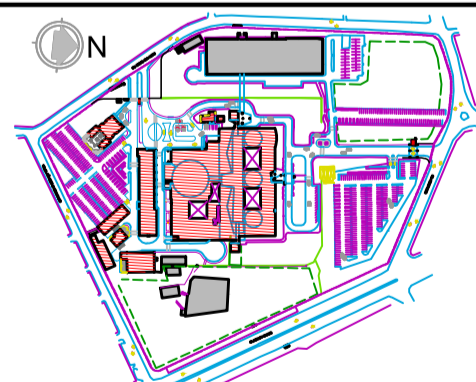


NOTAS

- 1.
- 2.
- 3.
- 4.
- 5.
- 6.
- 7.
- 8.
- 9.
- 10.
- 11.

PROASSP
ASSESSORIA E PROJETOS

AV. FAGUNDES FILHO, 101 - VILA FERREIRA DALLAS SALA 102 - MONTE ALEGRE - NO - PARQUE CEP. 04041-010
TEL: 5085-2242/5091-6274 - TEL.FAX: 5091-6275 E-mail: proassp@proassp.com.br



00	EMISSÃO INICIAL	PROASSP	06/03/2015
REV.	DESCRIÇÃO	RESPONSÁVEL	DATA

Secretaria de Estado da Saúde

GOVERNO DO ESTADO SÃO PAULO

GRUPO TÉCNICO DE EDIFICAÇÕES

Av. Dr. Enéas Carvalho de Aguiar, nº.188, 3º andar
São Paulo-SP Cep 05453-000
Tel. (11)3066 8420 Fax (11)3066 8482

HOSPITAL HELIÓPOLIS
RUA CONEGO XAVIER, 276 - SACOMÁ - SÃO PAULO - SP

ANEXO PLANTA TERREO

PROJETO EXECUTIVO DE IMPERMEABILIZAÇÃO

DETALHES DO "A" ao "I"

00040 DO EMPREITEIRO: H-007

00040 DO PROJETO: 02

INDICADA: 06/03/2015

COORDENADOR DE PROJETOS: Arq. M. CRISTINA GOMES JOTTEN

PROJETADEURAS: Arq. ADHEMAR DIZIOLI FERNANDES, Arq. CAMILO CHINGOTTE