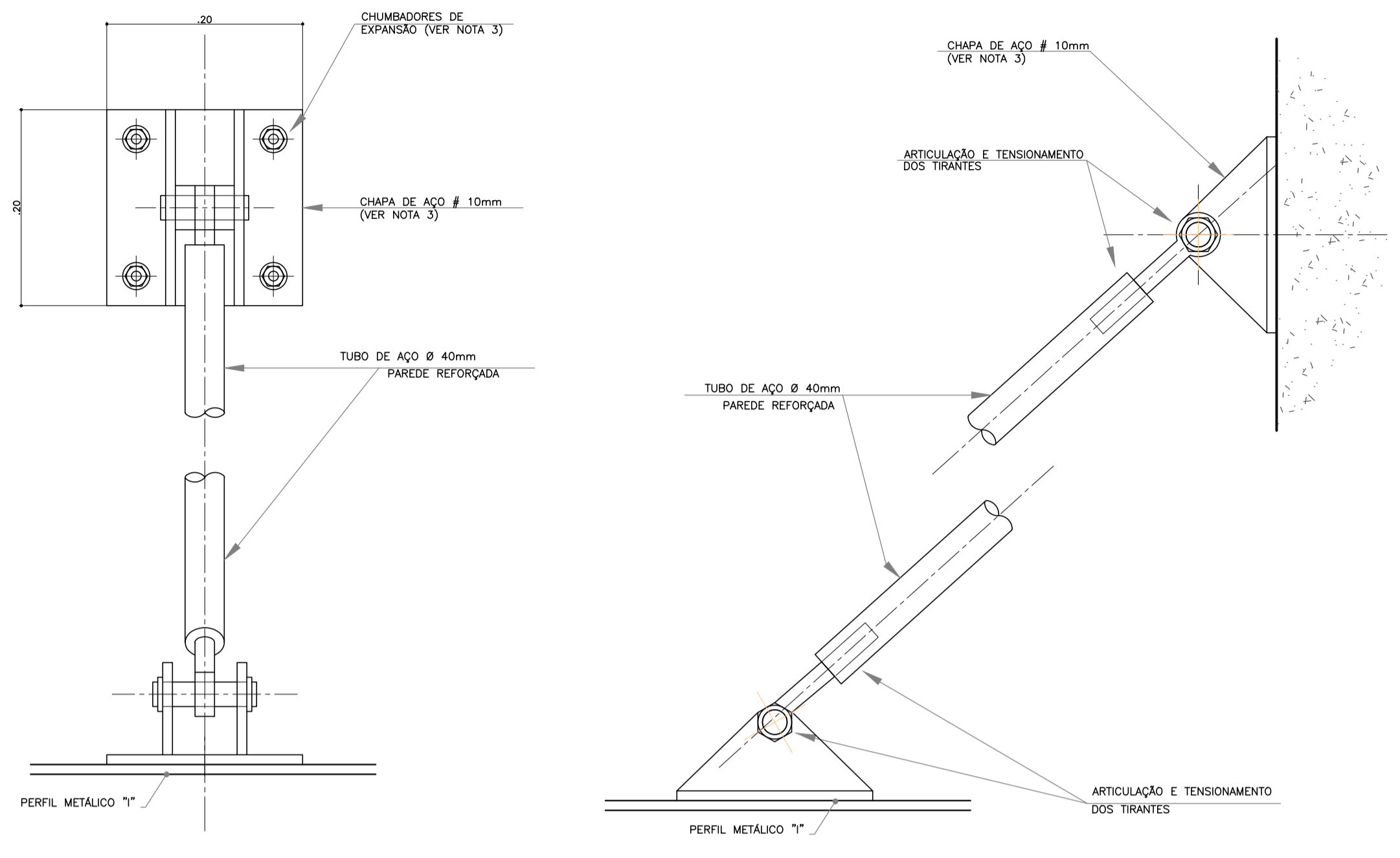
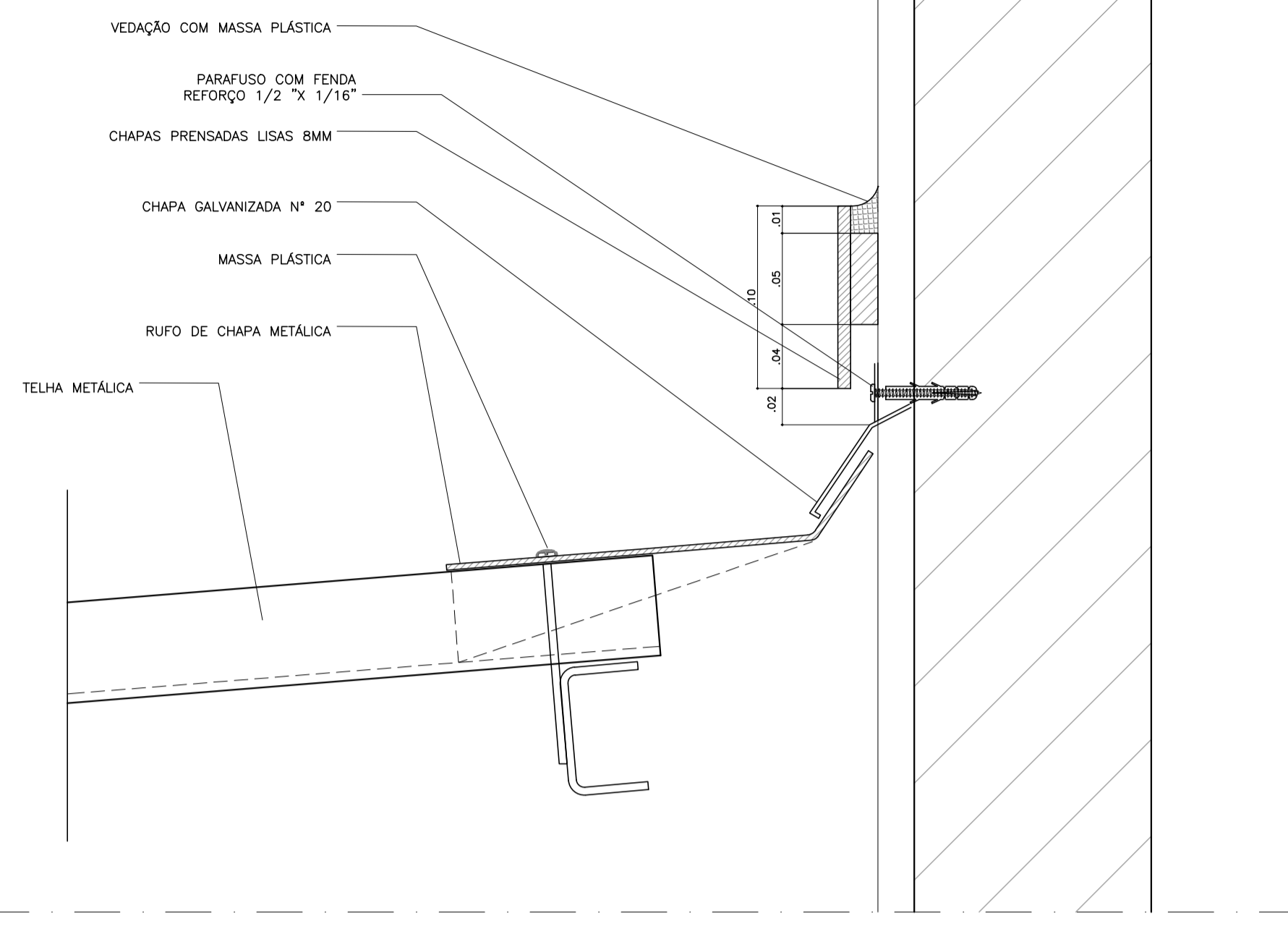


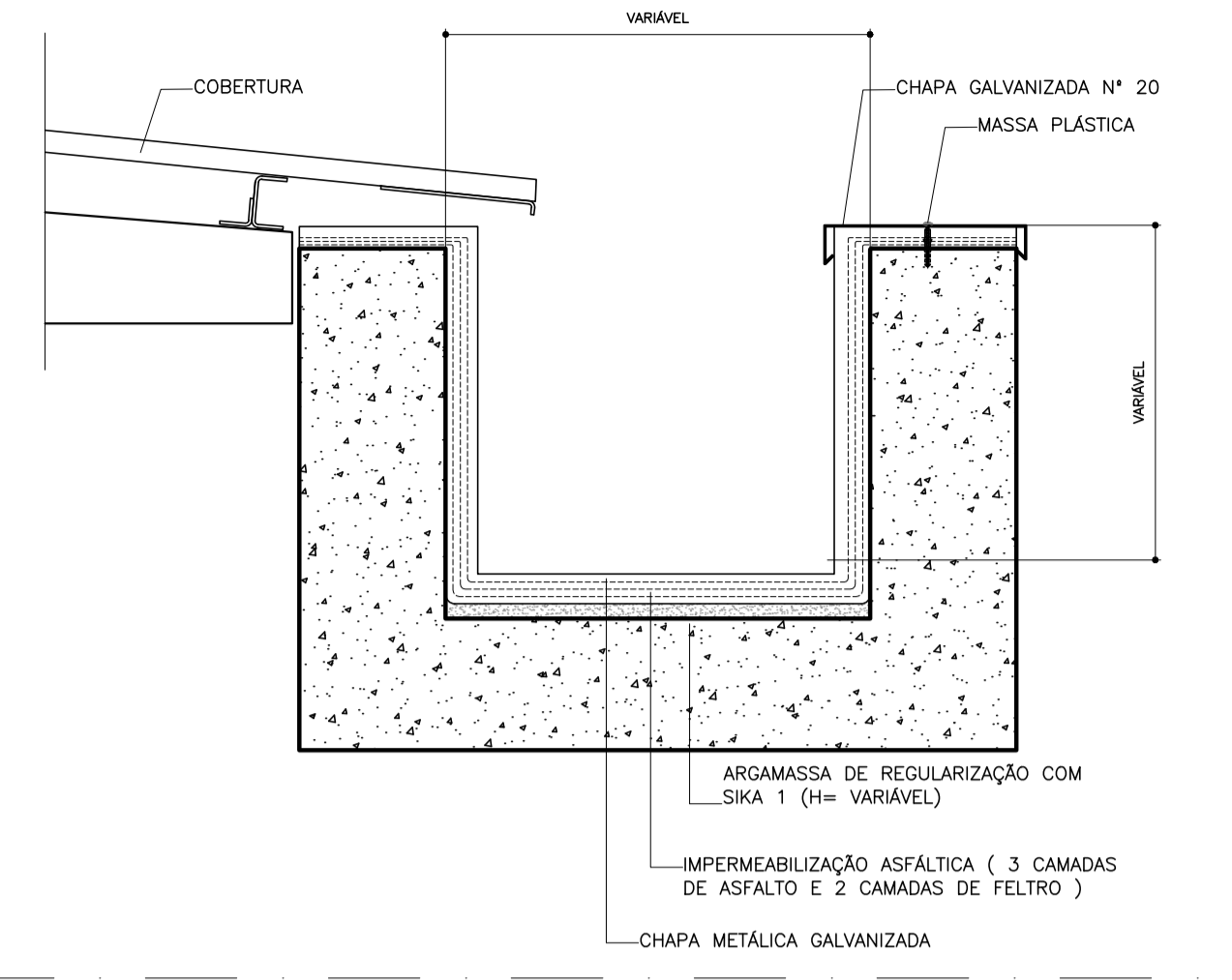
DETALHES TIRANTES
ESC. 1:5



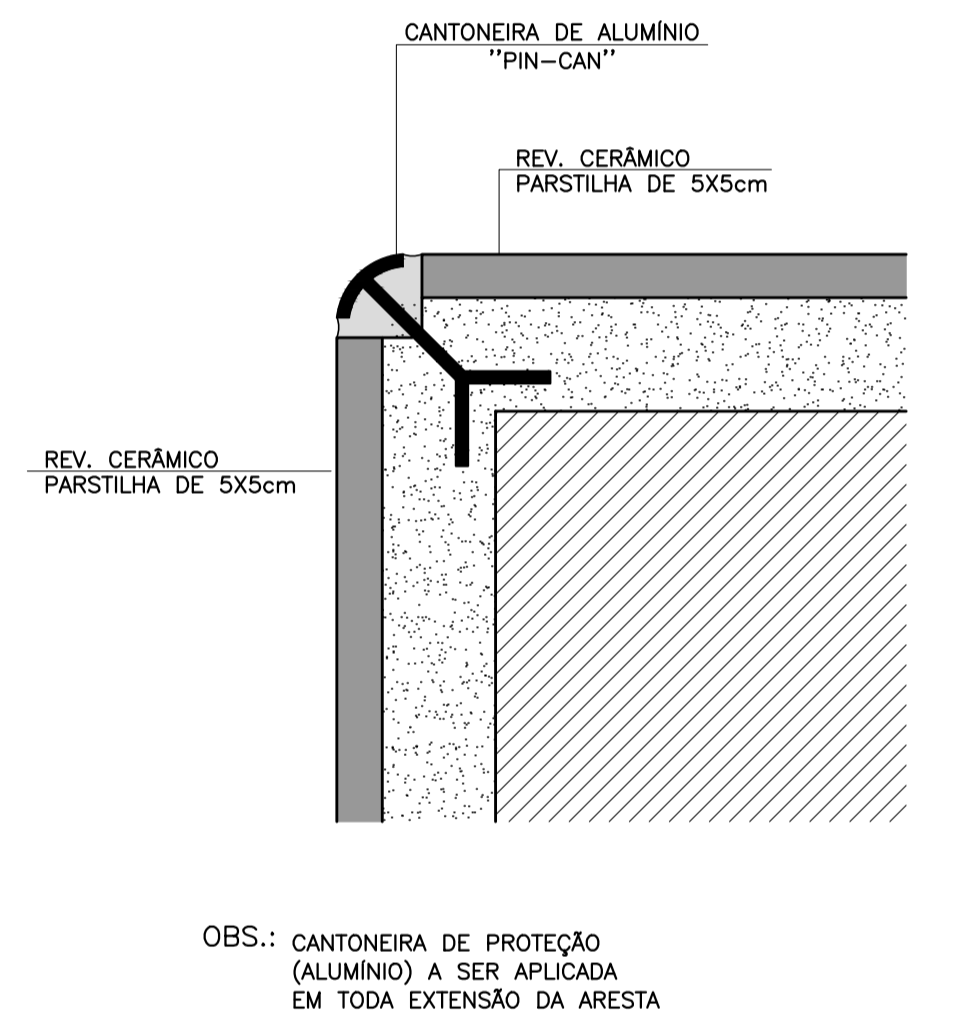
DETALHE RUFO
ESC. 1:2



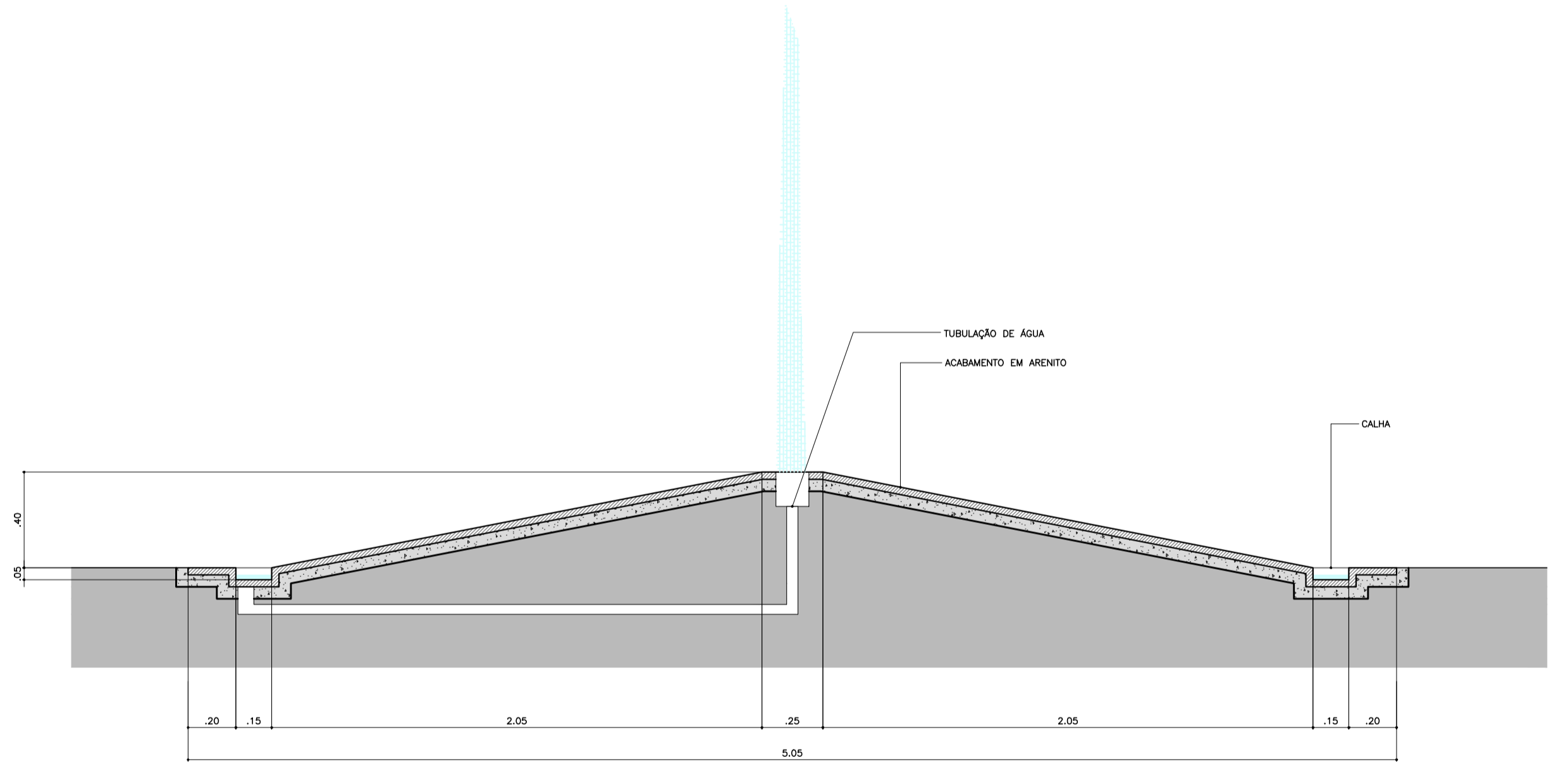
DETALHE CALHA DE CONCRETO COM CHAPA GALVANIZADA
ESC. 1:10



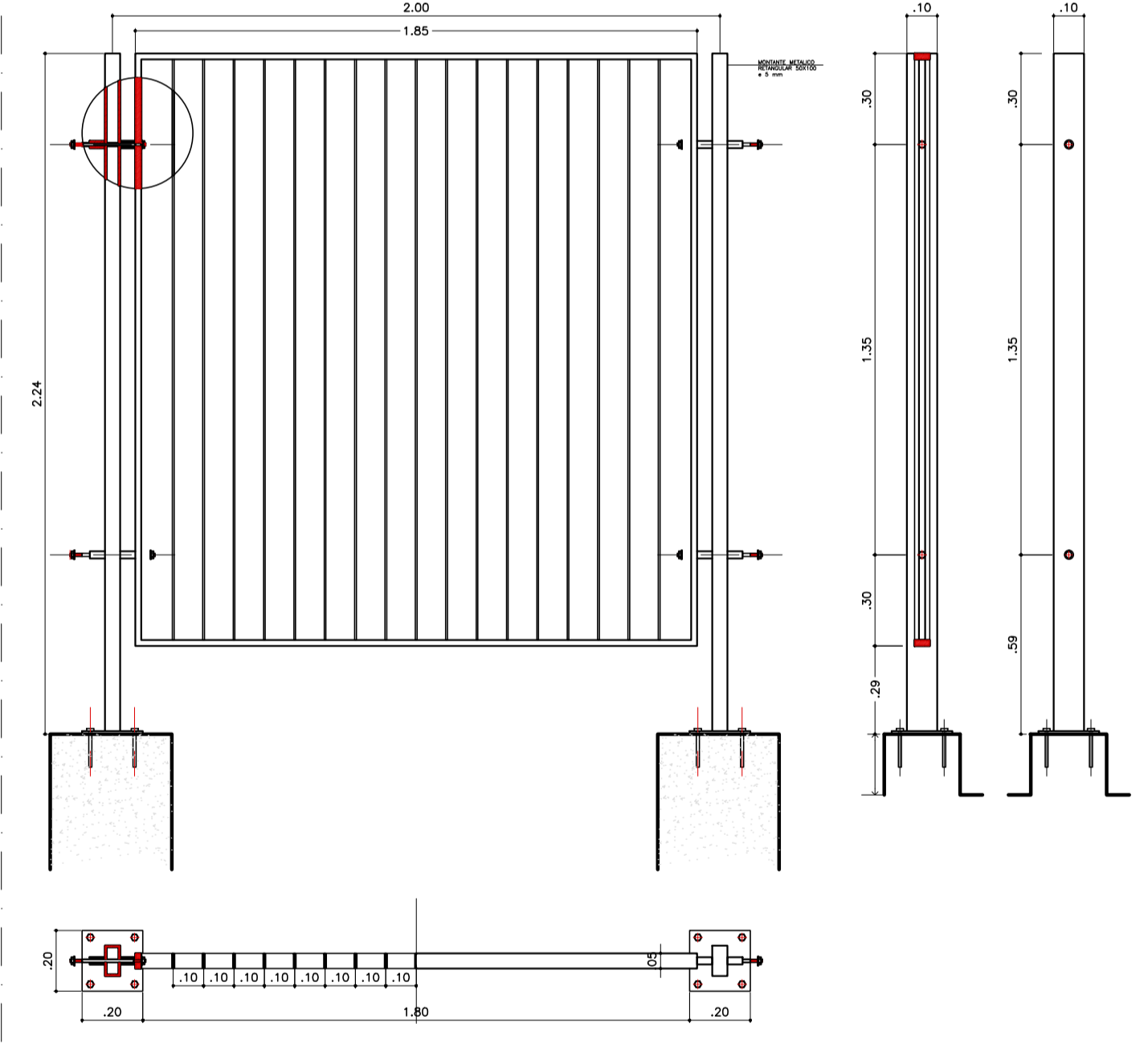
DETALHE DE ACABAMENTOS - ARREIMATE CERÂMICA C/ CERÂMICA
ESC. 1:5



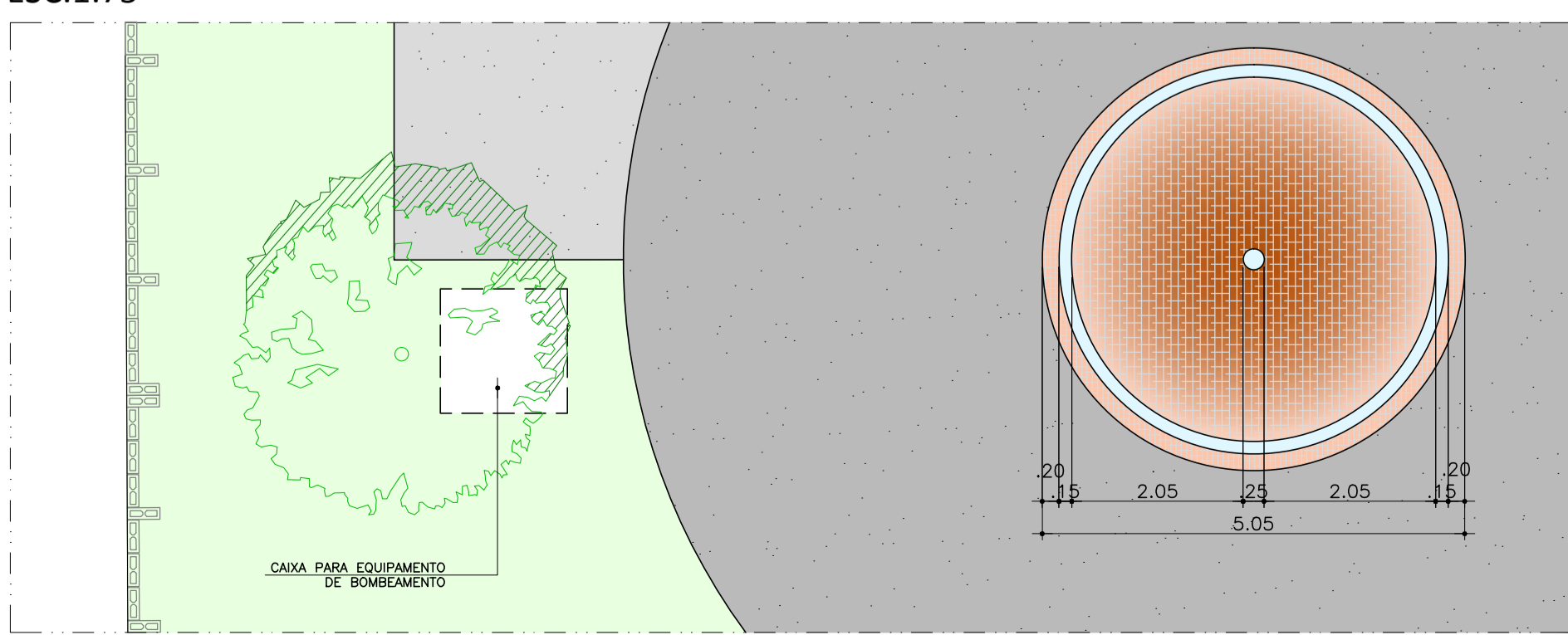
DETALHE FONTE
ESC. 1:20



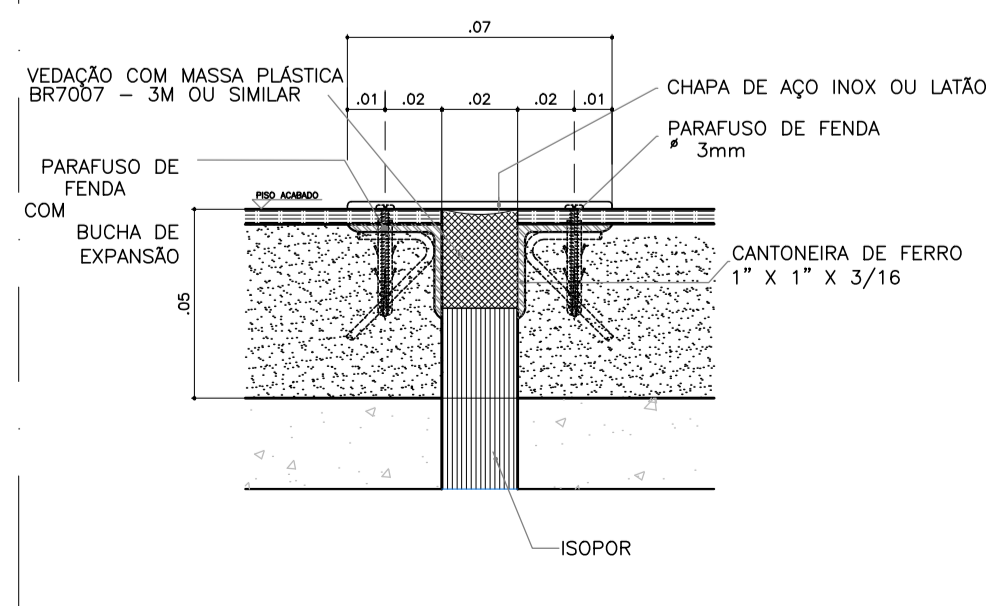
DETALHE GRADE EXTERNA DE BARRA CHATAS
ESC. 1:20



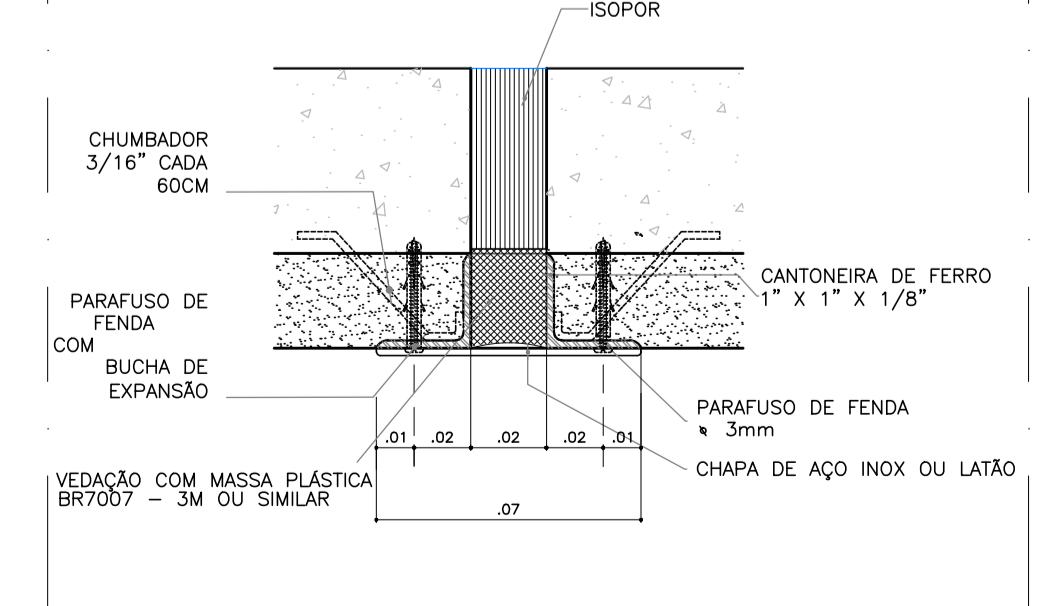
DETALHE FONTE
ESC. 1:75



DETALHE JUNTA DE DILATAÇÃO PISO
ESC. 1:2



DETALHE JUNTA DE DILATAÇÃO PAREDE
ESC. 1:2



03	DETALHES RUFOS	NOV/2016
02	DETALHES DE BATE MACAS E CANTONEIRAS DE ACABAMENTO	OUT./2016
01	NOVO DETALHE : GRADE EXTERNA	MAIO/2016
00	EMIÇÃO INICIAL	JUN/2015
REV.	DESCRIÇÃO	RESPONSÁVEL DATA

PROJETO EXECUTIVO

construção:

Simétrica
Simétrica Engenharia Ltda.
Rua São João, 118 - Centro
São Paulo - SP - CEP: 05050-20
FONE: (11) 3036-8420 / FAX: (11) 3036-8482
E-mail: simetrica@simetrica.com.br

arkhitekton ASSOCIADOS
Tel./Fax: 3000 (11) 4014-1025
E-mail: arkhitekton@arkhitekton.com.br
www.arkhitekton.com.br

Secretaria de Estado da Saúde

GOVERNO DO ESTADO SAO PAULO

HOSPITAL DE BEBEDOURO
AVENIDA AMÉLIA BERNARDINO CUTRALE - BEBEDOURO - SP
REFERÊNCIA: BLOCO 01 - DETALHES

DETALHAMENTO GERAL

00000105 EMPHO	FIGURA
H-000	FL-109
ÁREA	INDICADO
DATA	NOVEMBRO/2016
ARQUIVO	HB_BLO1_EXE_ARG_900_DET_GERAS_REV03-R04

DIRETOR DO SITE: Arq. ADHEMAR DIZIOLI FERNANDES
 COORDENADOR DE PROJETOS: Arq. M. CRISTINA GOMES JOTTEN
 ARQUITETO RESPONSÁVEL: Arq. CAMILO CHINGOTTE