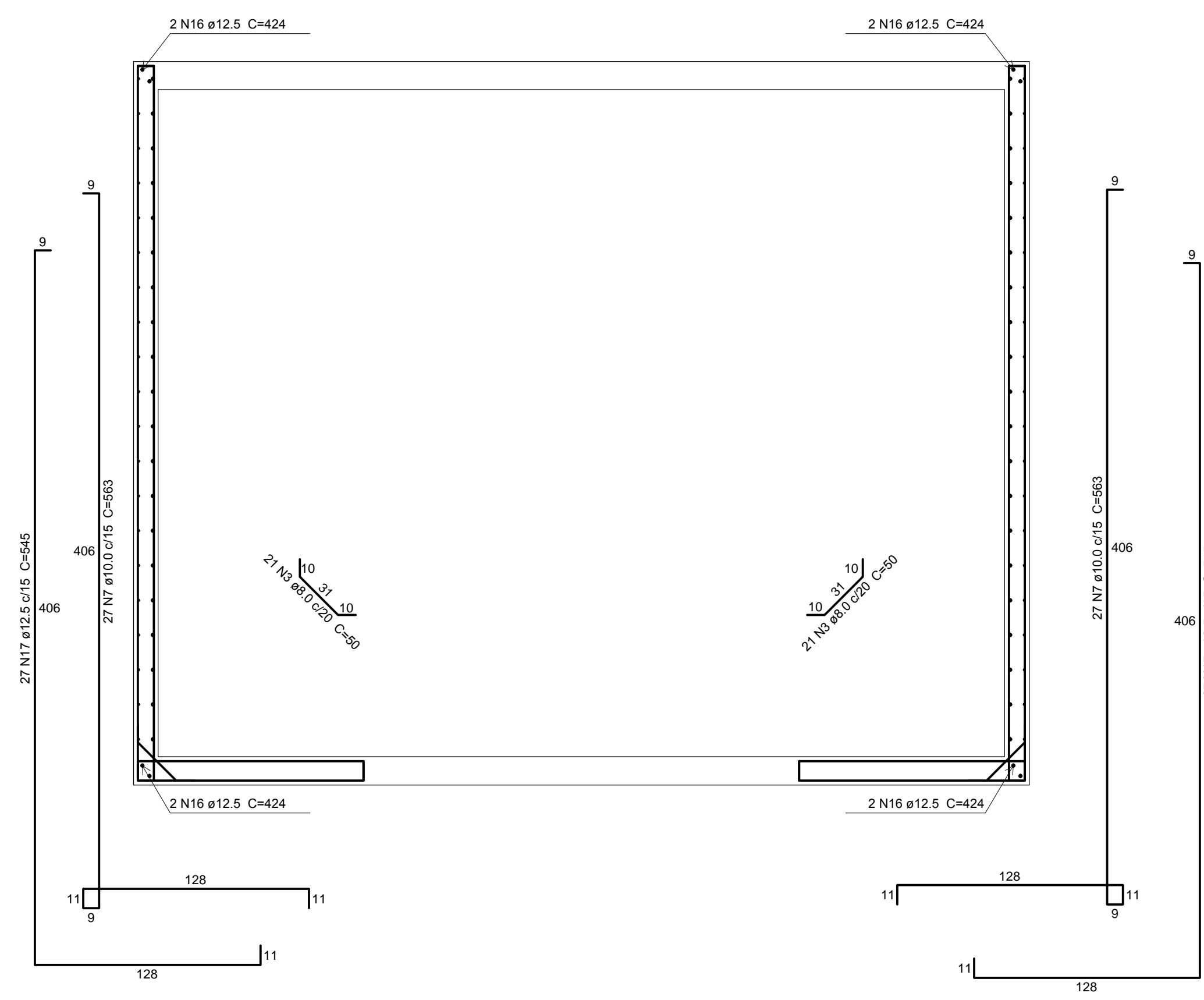
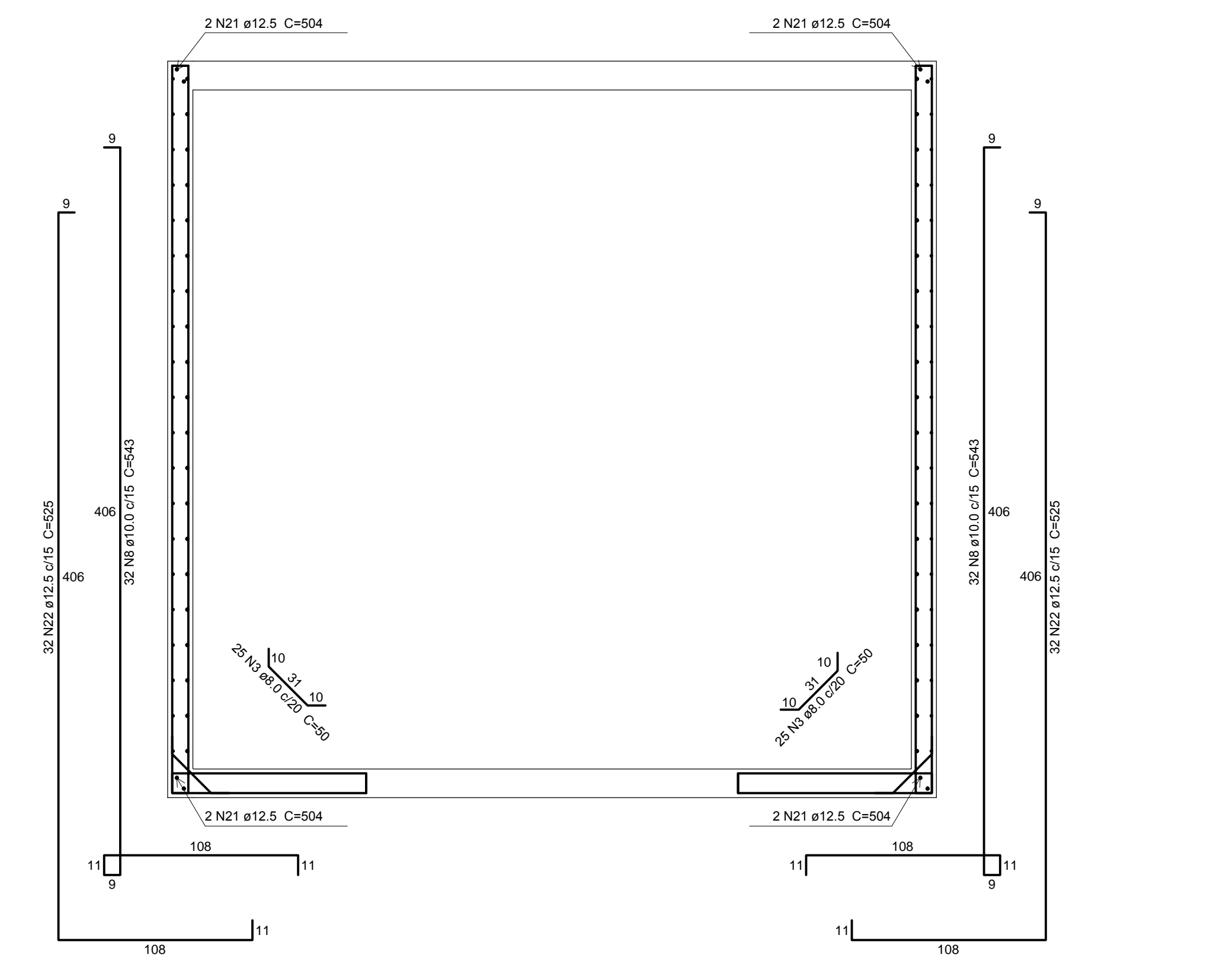


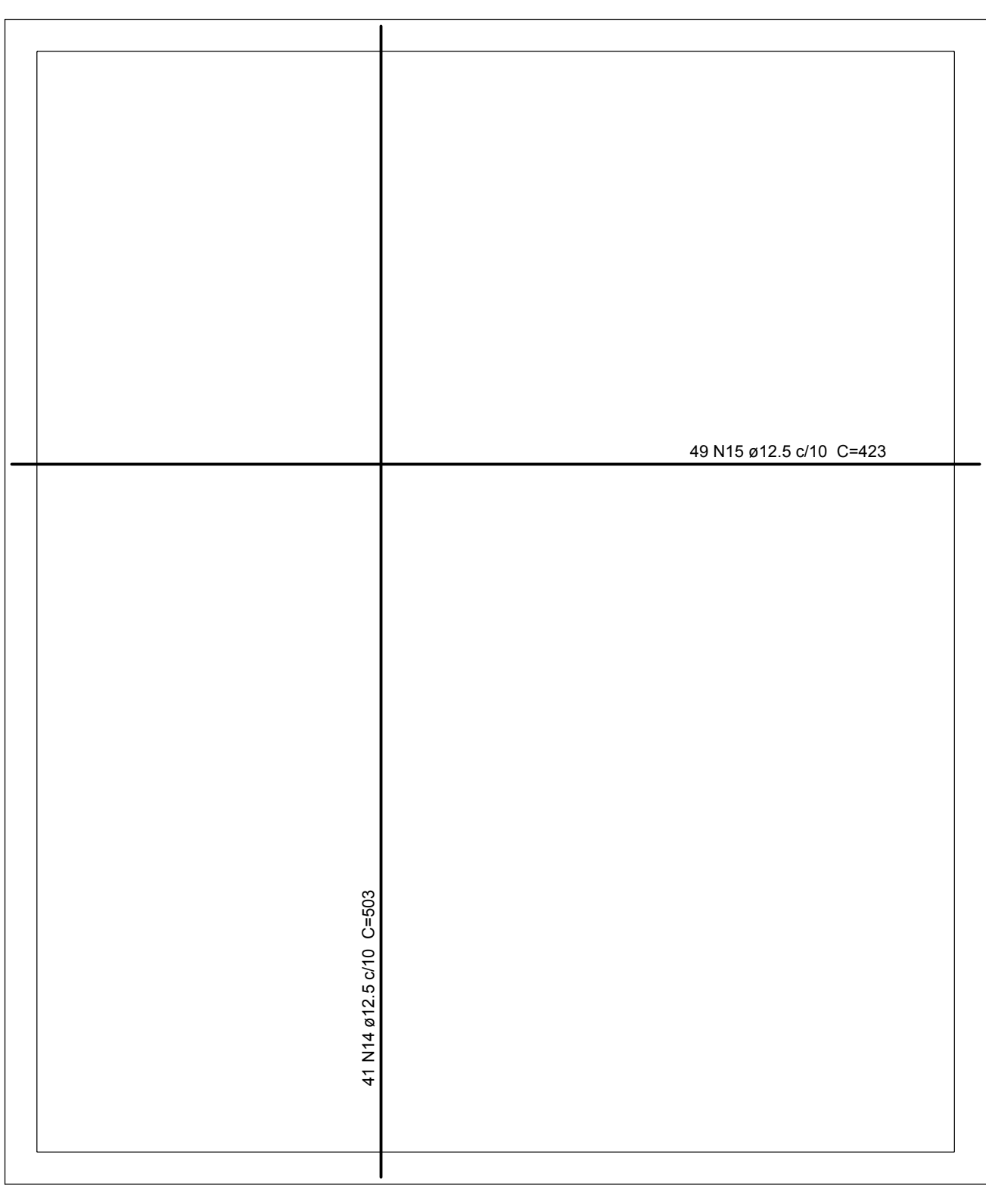
PLANTA (-1.10m)
ESC: 1:25



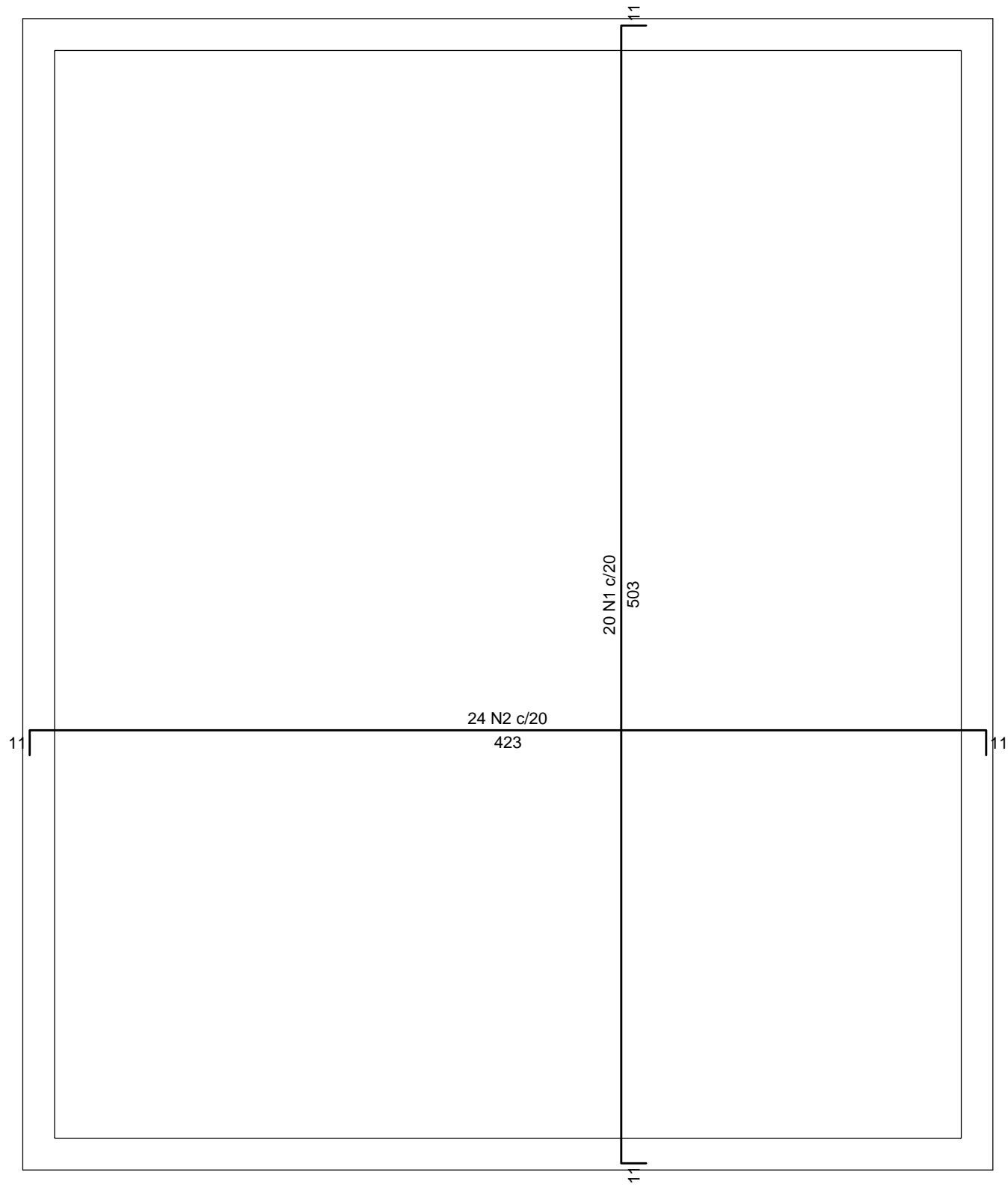
CORTE B-B
ESC: 1:25



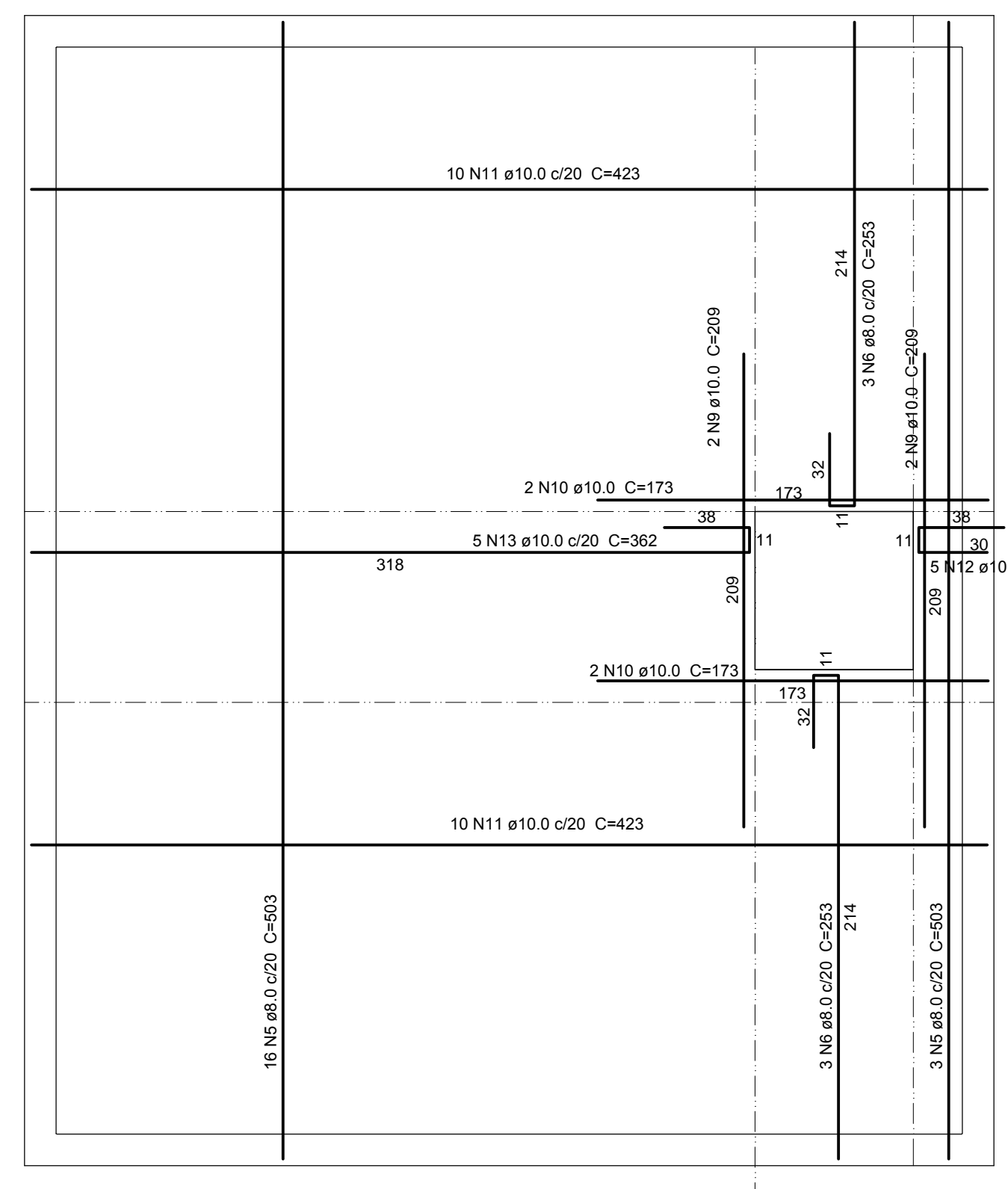
CORTE A-A
ESC: 1:25



ARMAÇÃO POSITIVA DAS LAJES (-3.90m)
ESC: 1:25



ARMAÇÃO NEGATIVA DAS LAJES (-3.90m)
ESC: 1:25



ARMAÇÃO POSITIVA DAS LAJES (0.0)
ESC: 1:25

Relação do aço

RES2 - Corte A-A RES2 - Corte B-B RES2 - Positivos (0.0)
RES2 - Negativos (-3.90) - Planta (-1.10) RES2 - Positivos (-3.90.0)

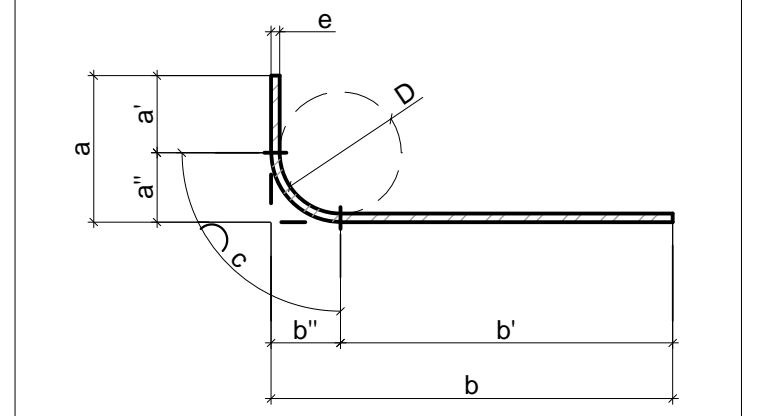
CAISO	N	DIAM (mm)	QUANT	C UNIT (cm)	C TOTAL (cm)
1	9.0	20	521	10420	
2	8.0	24	441	16584	
3	8.0	92	50	4600	
4	8.0	80	47	3760	
5	8.0	19	503	16567	
6	8.0	6	253	1518	
7	10.0	54	563	30422	
8	10.0	64	543	34702	
9	10.0	4	209	836	
10	10.0	4	173	692	
11	10.0	20	423	8460	
12	10.0	5	74	370	
13	10.0	5	362	1810	
14	12.5	41	503	26623	
15	12.5	49	423	25727	
16	12.5	8	424	3362	
17	12.5	54	545	29430	
18	12.5	8	406	3246	
19	12.5	80	436	34880	
20	12.5	80	516	41260	
21	12.5	8	504	4032	
22	12.5	64	525	33600	

Resumo do aço

CAISO	DIAM (mm)	C TOTAL (m)	PESO (kg)
1	8.0	404.4	130.6
2	10.0	773.3	476.7
3	12.5	1912.2	1842
PESO TOTAL (kg)			2479.3

Volume de concreto (C-30) = 16.16 m³
Área de forma = 165.13 m²

DET. TÍPICO DE DOBRAMENTO



DIMENSÕES INDICADAS NO DESENHO = a/b
COMP. TOTAL DA BARRA NO DESENHO = a + b + c
VALOR PARA DESCONTAR POR DOBRA
 $\Delta = a' + b' - c$

TABELA DOS RAIOS DE DOBRAMENTO

Ø (mm)	6.3	8.0	10	12.5	16	20	25
Ø (mm)	32	40	50	63	80	100	125
a'b' (mm)	23	28	35	44	56	70	87
c (mm)	30	37	47	59	75	141	176
Δ (mm)	16	19	23	29	37	59	74

TABELA DE SIMBOLOGIA PARA ARMAÇÃO

2 N12 Ø 6.3 C=540	- QUANTIDADE (2) - NÚMERO (N12) - BITOLA (Ø 6.3 mm) - COMPRIMENTO (C=540)	- ARMADURAS LONGITUDINAIS DE VIGAS E PILARES
2 N12 Ø 6.3 C=15 C=80	- QUANTIDADE (2) - NÚMERO (N12) - BITOLA (Ø 6.3 mm) - ESPAÇAMENTO (c15) - COMPRIMENTO (C=80)	- ARMADURAS LONGITUDINAIS IGUALMENTE ESPAÇADAS (LAJES MACIÇAS)
N12	- NÚMERO (N12)	- INDICAÇÕES RESUMIDAS (GRAMPOS DE PILARES)
2 N12 Ø 6.3 C=80 ø=10	- QUANTIDADE (2) - NÚMERO (N12) - BITOLA (Ø 6.3 mm) - ESPAÇAMENTO (ø=10)	- BARRAS ESCALONADAS EM VIGAS
20 N12 2 Ø 6.3 C=900	- QUANTIDADE TOTAL (20) - NÚMERO (N12) - QUANTIDADE POR NERVURA (2.0 N) - BITOLA (Ø 6.3 mm) - COMPRIMENTO (C=900)	- ARMADURAS LONGITUDINAIS EM LAJES NERVURADAS OU PRÉ-MOLDADAS

- NOTAS
- A LOCAÇÃO DA OBRA DEVERÁ SER FEITA PELO PROJETO ESTRUTURAL;
 - AS FUNDAÇÕES DEVERÃO SER CENTRADAS NO CENTRO DE GRAVIDADE DE SUAS RESPECTIVAS BASES;
 - CONFERIR MEDIDAS COM O PROJETO DE ARQUITETURA;
 - MEDIDAS EM CM E ELEVAÇÕES EM CM, EXCETO ONDE INDICADO.
 - QUANDO DA EXECUÇÃO, TODAS AS ETAPAS DEVERÃO SER VERIFICADAS E LIBERADAS POR ENGENHEIRO ESPECIALIZADO OU CONSULTORIA.

Nº	EMISSÃO/INICIAL	REVISÃO/DESCRIÇÃO	PROJETISTA	DATA
01			MARIO	17.07.2017

ARCHITECH
Consultoria e Planejamento Ltda.

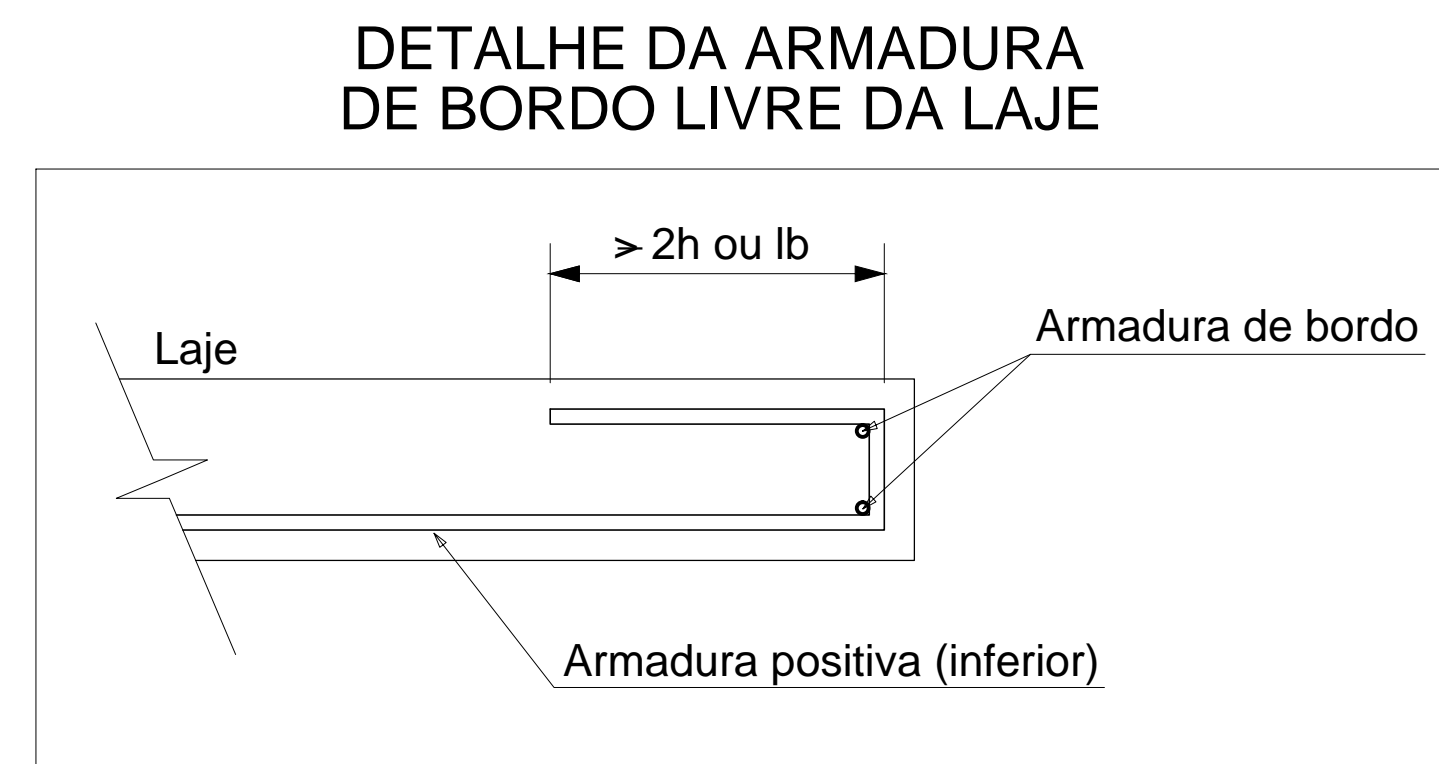
AUTOR DO PROJETO	PROPRIETÁRIO	RESP. TÉCNICO

PROJETO ESTRUTURAL

DRS XVI - SOROCABA	INDICADA	17/07/2017
GRUPO TÉCNICO DE EDIFICAÇÕES	ARMADAÇÃO DO RESERVATÓRIO ENTERRADO 2	
PROJETO EXECUTIVO DE ESTRUTURA	D-016/EST	010

Av. Dr. Edson de Carvalho Aguiar, nº188, Jd. Iguatemi, Sorocaba - SP
Tel: (13)366-8420 Fax: (13)366-8482

PROJ. ARQ. ADRIAN MAR DIZIOLI FERNANDES
PROJ. ENG. MARIO DE SAUS JACOB



PLOTAGEM

COR	FEN	ESP.
01	07	3.100
02	07	3.100
03	07	3.100
04	07	3.100
05	07	3.100
06	07	3.100
07	07	3.100
08	07	3.100
09	07	3.100
10	07	3.100
11	07	3.100
12	07	3.100
13	07	3.100
14	07	3.100
15	07	3.100
16	07	3.100
17	07	3.100
18	07	3.100
19	07	3.100
20	07	3.100
21	07	3.100
22	07	3.100
23	07	3.100
24	07	3.100
25	07	3.100
26	07	3.100
27	07	3.100
28	07	3.100
29	07	3.100
30	07	3.100
31	07	3.100
32	07	3.100
33	07	3.100
34	07	3.100
35	07	3.100
36	07	3.100
37	07	3.100
38	07	3.100
39	07	3.100
40	07	3.100
41	07	3.100
42	07	3.100
43	07	3.100
44	07	3.100
45	07	3.100
46	07	3.100
47	07	3.100
48	07	3.100
49	07	3.100
50	07	3.100