

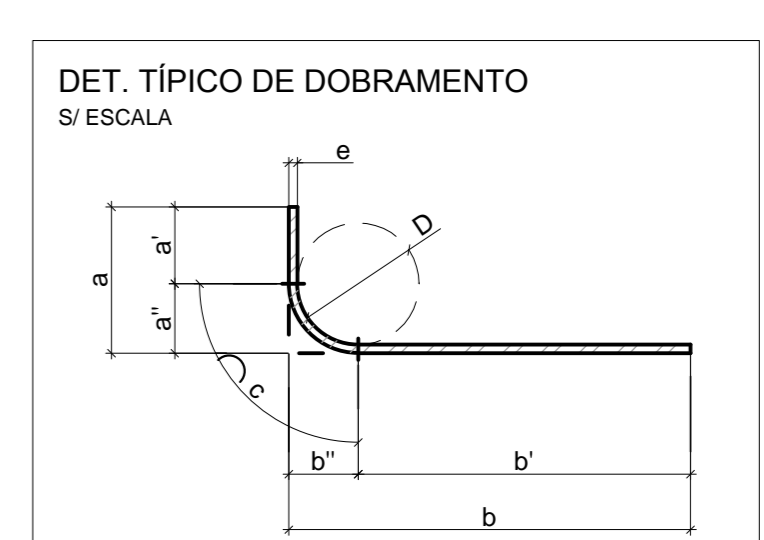
Relação do aço

ELEMENTO	AÇO	N	DIAM (mm)	QUANT	C.UNIT (cm)	C.TOTAL (cm)
B2	CA50	1	6.3	4	157	628
	CA50	2	6.3	5	412	2060
	CA50	3	6.3	8	222	1176
	CA50	4	8.0	2	196	392
	CA50	5	8.0	4	252	1008
	CA50	6	6.3	48	157	7536
	CA50	7	6.3	48	412	19776
	CA50	8	6.3	96	192	18432
	CA50	9	8.0	24	196	4704
	CA50	10	10.0	48	221	10608

Resumo do aço

AÇO	DIAM (mm)	C.TOTAL (m)	PESO (kg)
CA50	6.3	622.1	122.9
CA50	8.0	61.1	24.1
CA50	10.0	106.1	65.4
PESO TOTAL			212.3

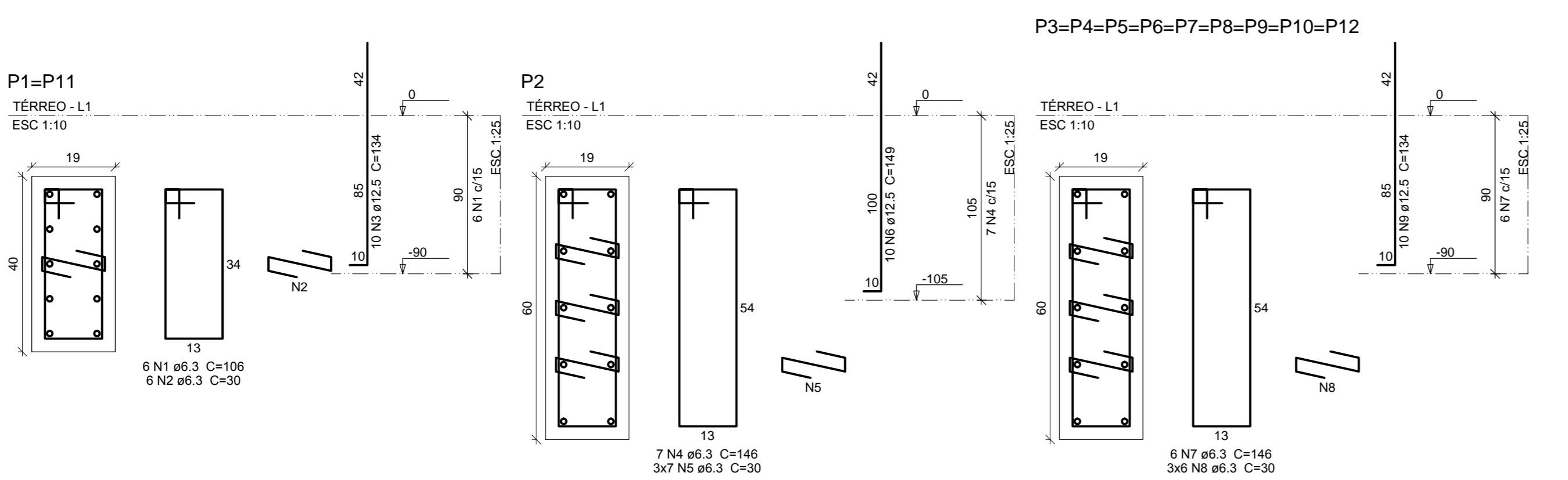
Volume de concreto (C-30) = 7.05 m³
Área de forma = 32.12 m²



DIMENSÕES INDICADAS NO DESENHO = a + b + c
COMP. TOTAL DA BARRA NO DESENHO = a + b' + c
VALOR PARA DESCONTAR POR DOBRA Δ = a' + b' - c

TABELA DOS RAIOS DE DOBRAMENTO

Ø (mm)	6.3	8.0	10	12.5	16	20	25
D (mm)	32	40	50	63	80	100	125
a/b' (mm)	23	28	35	44	56	100	125
L (mm)	30	37	47	59	75	141	176
Δ (mm)	16	19	23	29	37	59	74



Relação do aço

ELEMENTO	AÇO	N	DIAM (mm)	QUANT	C.UNIT (cm)	C.TOTAL (cm)
2xP1	CA50	1	6.3	12	106	1272
	CA50	2	6.3	12	39	360
	CA50	3	12.5	20	134	2680
P2	CA50	4	6.3	7	146	1022
	CA50	5	6.3	21	39	830
	CA50	6	12.5	10	149	1490
9xP3	CA50	7	6.3	54	146	7884
	CA50	8	6.3	162	30	4860
	CA50	9	12.5	90	134	12060

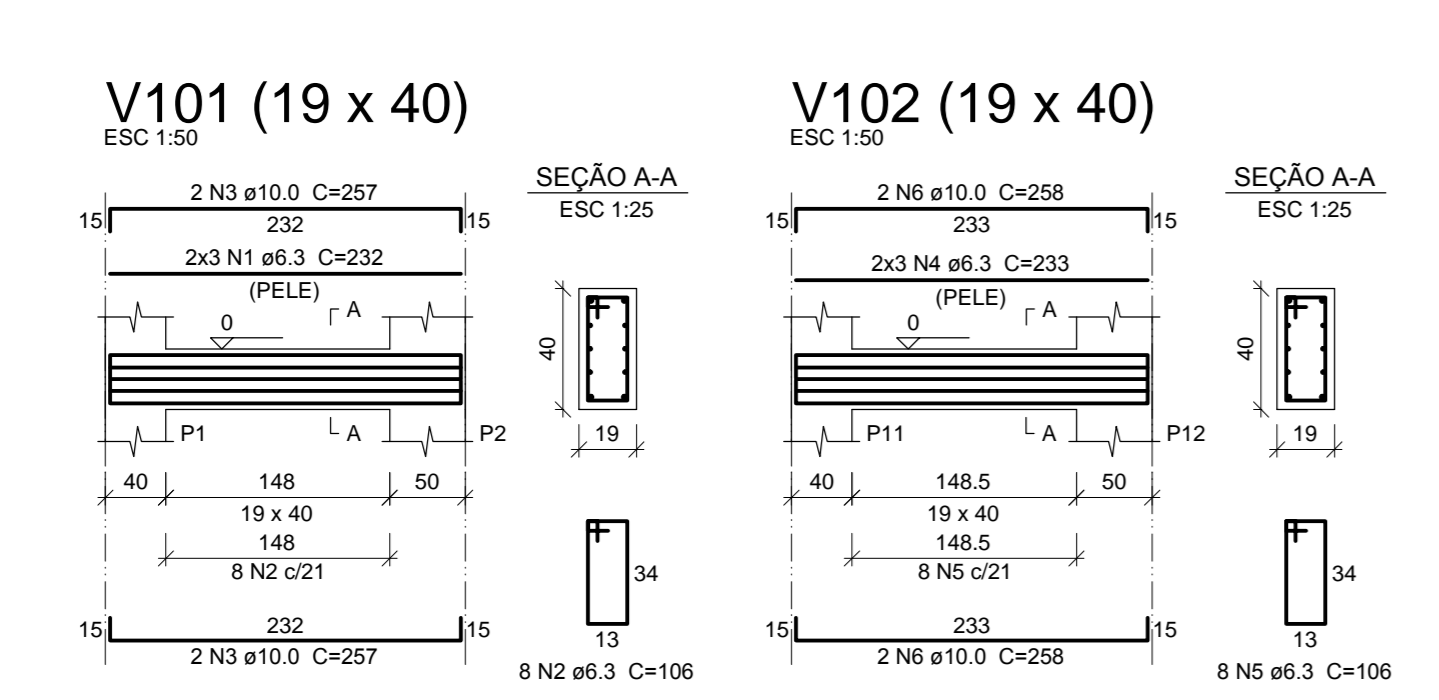
Resumo do aço

AÇO	DIAM (mm)	C.TOTAL (m)	PESO (kg)
CA50	6.3	190.3	39.2
CA50	12.5	162.3	156.4
PESO TOTAL			195.6

Volume de concreto (C-30) = 1.18 m³
Área de forma = 16.58 m²

TABELA DE SIMBOLOGIA PARA ARMAÇÃO

2 N12 Ø 6.3 C=640	- QUANTIDADE (Q)	- ARMAÇURAS LONGITUDINAIS DE VIGAS E PILARES
	- NÚMERO (N12)	- BITOLA (6.3 mm)
	- COMPRIMENTO (C=640)	
2 N12 Ø 6.3 Ø15 C=880	- QUANTIDADE (Q)	- ARMAÇURAS LONGITUDINAIS IGUALMENTE ESPACIADAS (LAJES MACIÇAS)
	- NÚMERO (N12)	
	- ESPACIAMENTO (Ø15)	
	- COMPRIMENTO (C=880)	
N12	- QUANTIDADE (Q)	- INDICAÇÕES RESUMIDAS (GRAMPOS DE PILARES)
	- NÚMERO (N12)	
	- BARRAS ESCALONADAS EM VIGAS	
	- BITOLA (6.3 mm)	
	- COMPRIMENTO (C=285)	
20 N12 2 Ø 6.3 Ø10 C=980	- QUANTIDADE TOTAL (Q)	- ARMAÇURAS LONGITUDINAIS EM LAJES NERVURADAS OU PRE-MOLDADAS
	- NÚMERO (N12)	
	- QUANTIDADE POR NERVURA (2 Ø10)	
	- BITOLA (6.3 mm)	
	- COMPRIMENTO (C=980)	



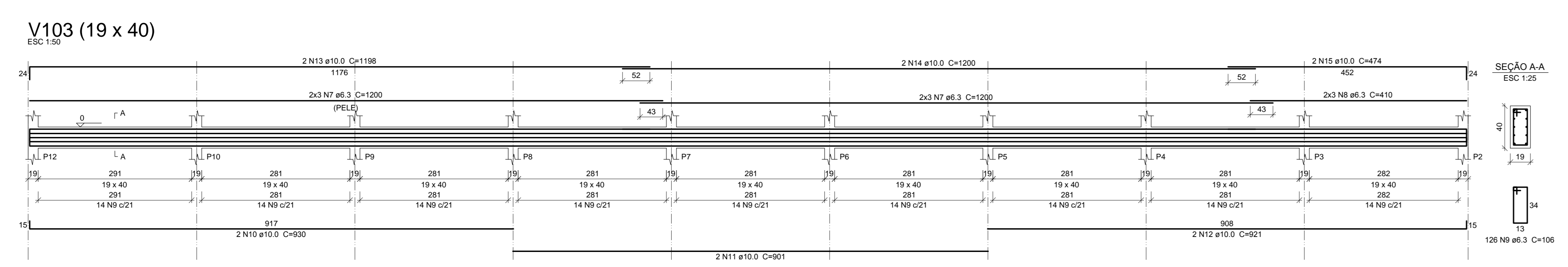
Relação do aço

ELEMENTO	AÇO	N	DIAM (mm)	QUANT	C.UNIT (cm)	C.TOTAL (cm)
V101	CA50	1	6.3	8	252	1502
	CA50	2	6.3	8	106	848
V102	CA50	3	10.0	4	257	1028
	CA50	4	6.3	8	233	1398
	CA50	5	6.3	8	106	848
V103	CA50	6	10.0	4	288	1102
	CA50	7	6.3	12	1200	14400
	CA50	8	6.3	6	410	2460
	CA50	9	6.3	108	106	13356
	CA50	10	10.0	2	930	1860
	CA50	11	10.0	2	301	1802
	CA50	12	10.0	2	921	1842
	CA50	13	10.0	2	1198	2396
	CA50	14	10.0	2	1200	2400
	CA50	15	10.0	2	474	948

Resumo do aço

AÇO	DIAM (mm)	C.TOTAL (m)	PESO (kg)
CA50	6.3	347.1	69.9
CA50	10.0	133.1	82
PESO TOTAL			151.9

Volume de concreto (C-30) = 2.44 m³
Área de forma = 31.74 m²



PLANTAS

CONT.	PROJETO	ESP.
01	PLANTA	01
02	PLANTA	02
03	PLANTA	03
04	PLANTA	04
05	PLANTA	05
06	PLANTA	06
07	PLANTA	07
08	PLANTA	08
09	PLANTA	09
10	PLANTA	10
11	PLANTA	11
12	PLANTA	12
13	PLANTA	13
14	PLANTA	14
15	PLANTA	15
16	PLANTA	16
17	PLANTA	17
18	PLANTA	18
19	PLANTA	19
20	PLANTA	20
21	PLANTA	21
22	PLANTA	22
23	PLANTA	23
24	PLANTA	24
25	PLANTA	25
26	PLANTA	26
27	PLANTA	27
28	PLANTA	28
29	PLANTA	29
30	PLANTA	30
31	PLANTA	31
32	PLANTA	32
33	PLANTA	33
34	PLANTA	34
35	PLANTA	35
36	PLANTA	36
37	PLANTA	37
38	PLANTA	38
39	PLANTA	39
40	PLANTA	40
41	PLANTA	41
42	PLANTA	42
43	PLANTA	43
44	PLANTA	44
45	PLANTA	45
46	PLANTA	46
47	PLANTA	47
48	PLANTA	48
49	PLANTA	49
50	PLANTA	50
51	PLANTA	51
52	PLANTA	52
53	PLANTA	53
54	PLANTA	54
55	PLANTA	55
56	PLANTA	56
57	PLANTA	57
58	PLANTA	58
59	PLANTA	59
60	PLANTA	60
61	PLANTA	61
62	PLANTA	62
63	PLANTA	63
64	PLANTA	64
65	PLANTA	65
66	PLANTA	66
67	PLANTA	67
68	PLANTA	68
69	PLANTA	69
70	PLANTA	70
71	PLANTA	71
72	PLANTA	72
73	PLANTA	73
74	PLANTA	74
75	PLANTA	75
76	PLANTA	76
77	PLANTA	77
78	PLANTA	78
79	PLANTA	79
80	PLANTA	80
81	PLANTA	81
82	PLANTA	82
83	PLANTA	83
84	PLANTA	84
85	PLANTA	85
86	PLANTA	86
87	PLANTA	87
88	PLANTA	88
89	PLANTA	89
90	PLANTA	90
91	PLANTA	91
92	PLANTA	92
93	PLANTA	93
94	PLANTA	94
95	PLANTA	95
96	PLANTA	96
97	PLANTA	97
98	PLANTA	98
99	PLANTA	99
100	PLANTA	100

- NOTAS
- A LOCAÇÃO DA OBRA DEVERÁ SER FEITA PELO PROJETO ESTRUTURAL;
 - AS FUNDAÇÕES DEVERÃO SER CENTRADAS NO CENTRO DE GRAVIDADE DE SUAS RESPECTIVAS BASES;
 - CONFIRMAR MEDIDAS COM O PROJETO DE ARQUITETURA;
 - MEDIDAS EM cm e ELEVACÕES EM m, EXCETO ONDE INDICADO.
 - QUANDO DA EXECUÇÃO, TODAS AS ETAPAS DEVERÃO SER VERIFICADAS E LIBERADAS POR ENGENHEIRO ESPECIALIZADO EM CONSULTORIA.

Nº	EMISSÃO INICIAL	REVISÃO/DESCRIÇÃO	MARCO	PROJ. DATA
			17.07.2017	

ARCHITECH
Consultoria e Planejamento Ltda.

AUTOR DO PROJETO: _____ PROPRIETÁRIO: _____ RESP. TÉCNICO: _____

PROJETO ESTRUTURAL

GRUPO TÉCNICO DE EDIFICAÇÕES

DRS XVI - SOROCABA
SOROCABA - SP
ARMAÇÃO DO PAVIMENTO TERREO

PROJETO EXECUTIVO DE ESTRUTURA
D-016/EST 07

Av. Dr. Enéas de Carvalho Aguiar, nº 168, 3º andar
Sorocaba - SP - CEP: 13506-940 - Fone: (13) 3066-8400 Fax: (13) 3066-8482

PROJ. INDICADA: 019,35 DATA: 17/07/2017

PROJ. INDICADA: 019,35 DATA: 17/07/2017

PROJ. INDICADA: 019,35 DATA: 17/07/2017