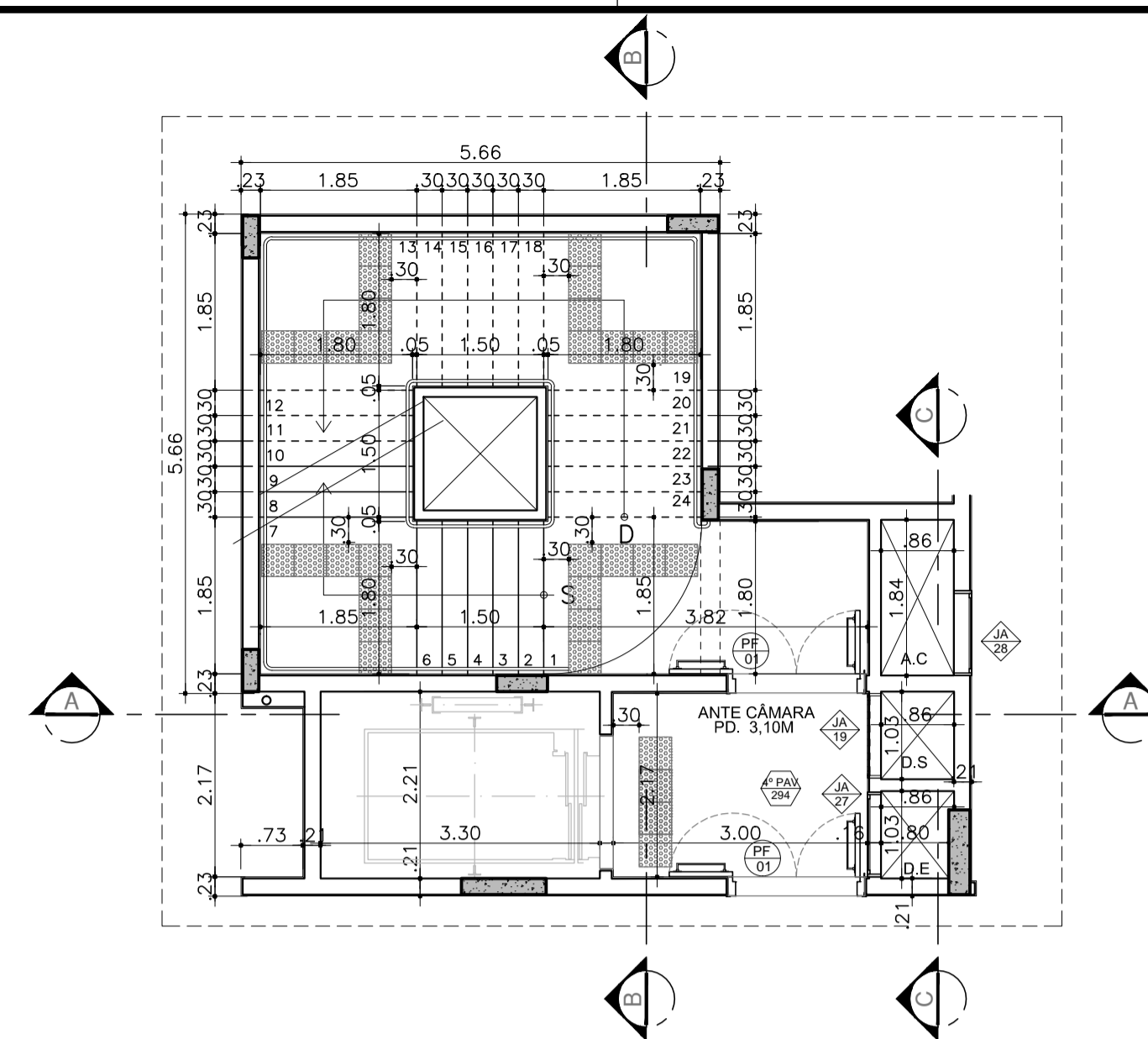
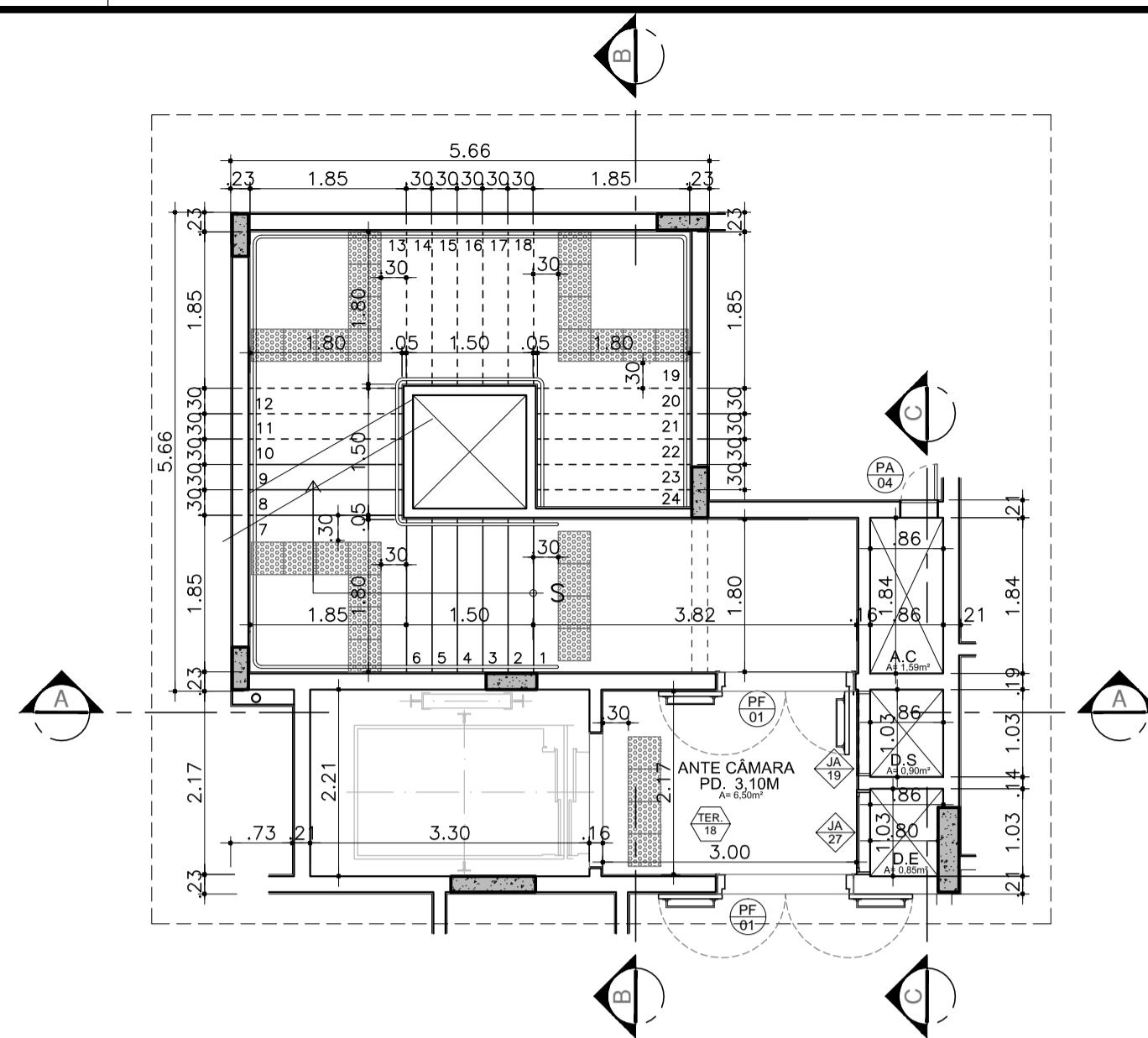


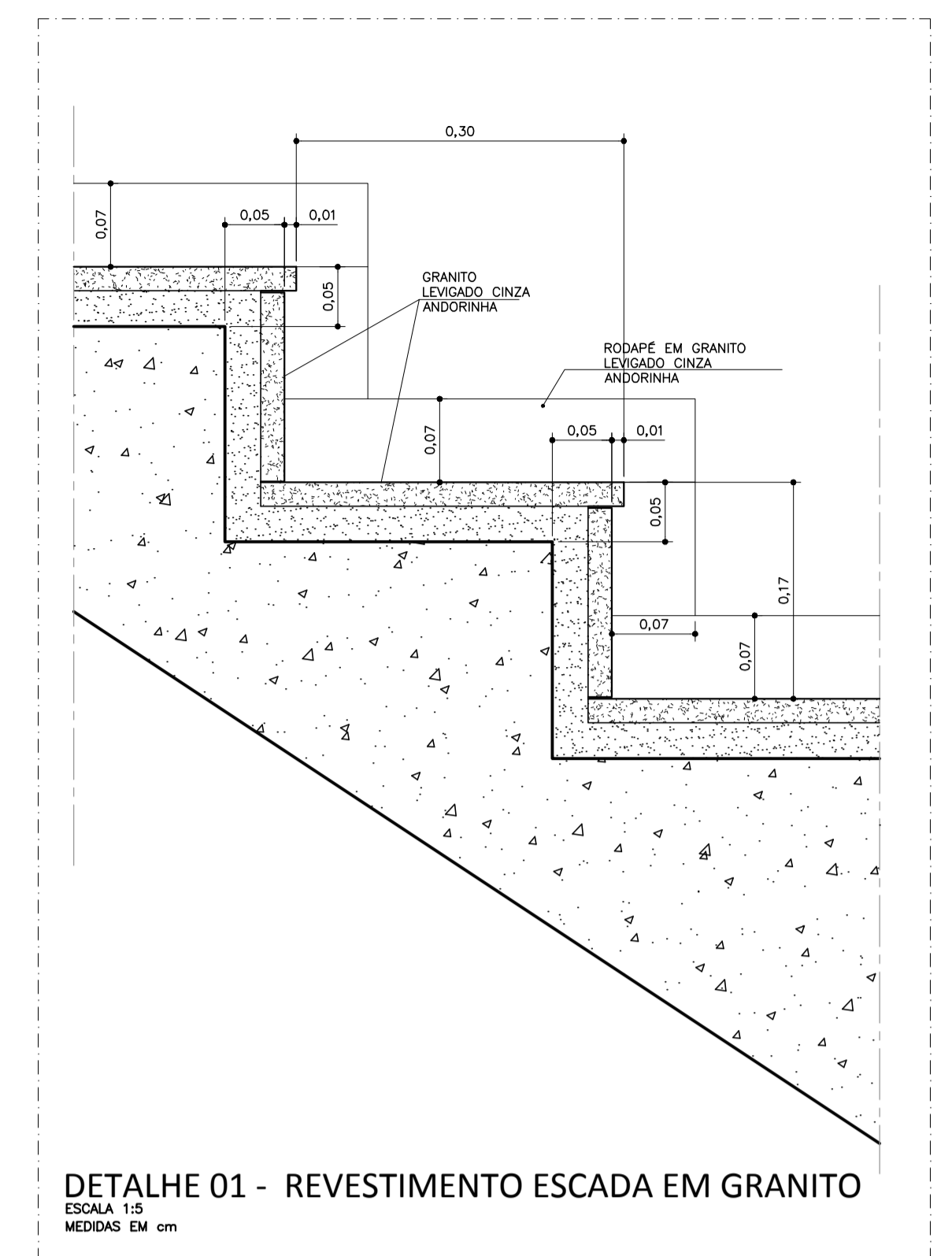
**PLANTA ESCADAS LATERIAS - ULTIMO PAVIMENTO**  
ESC 1:75



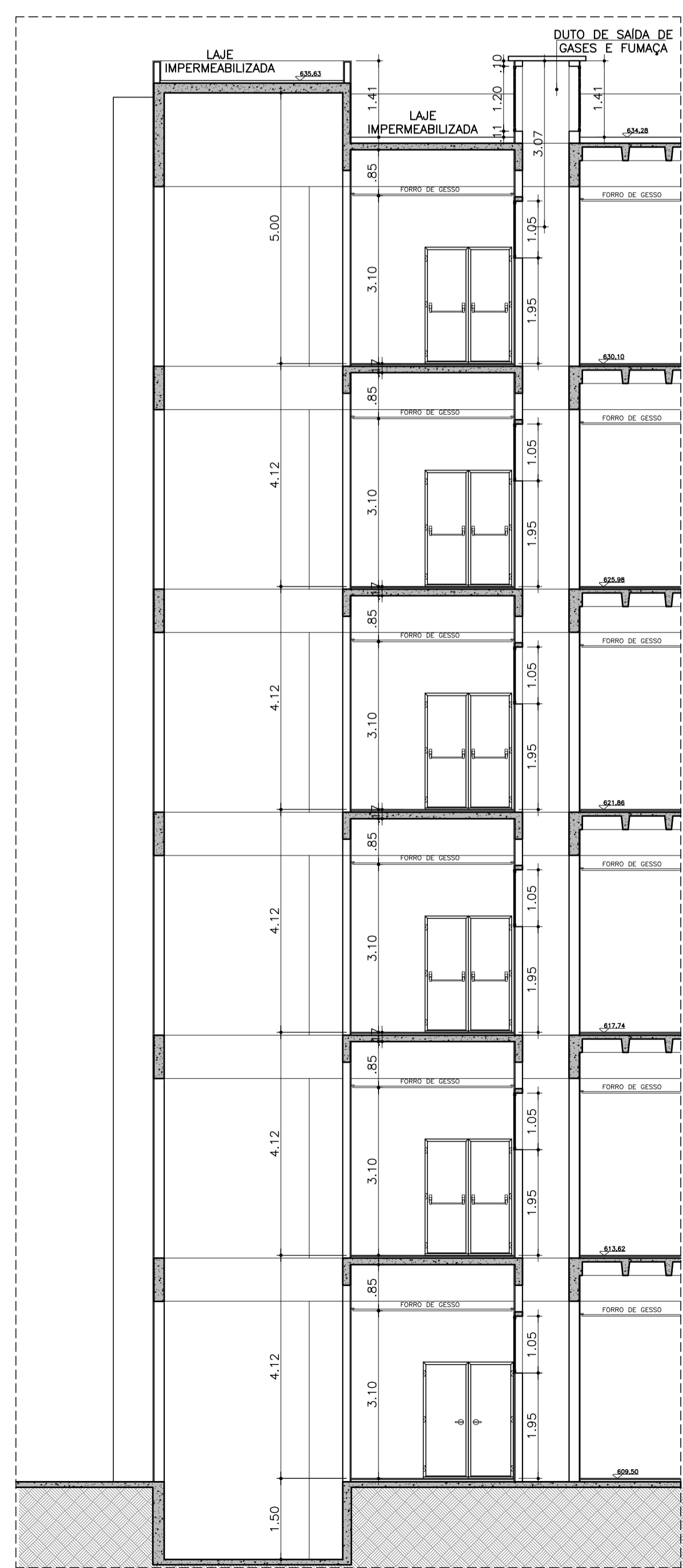
**PLANTA ESCADAS LATERIAS - PAV. INTERMEDIÁRIOS**  
ESC 1:75



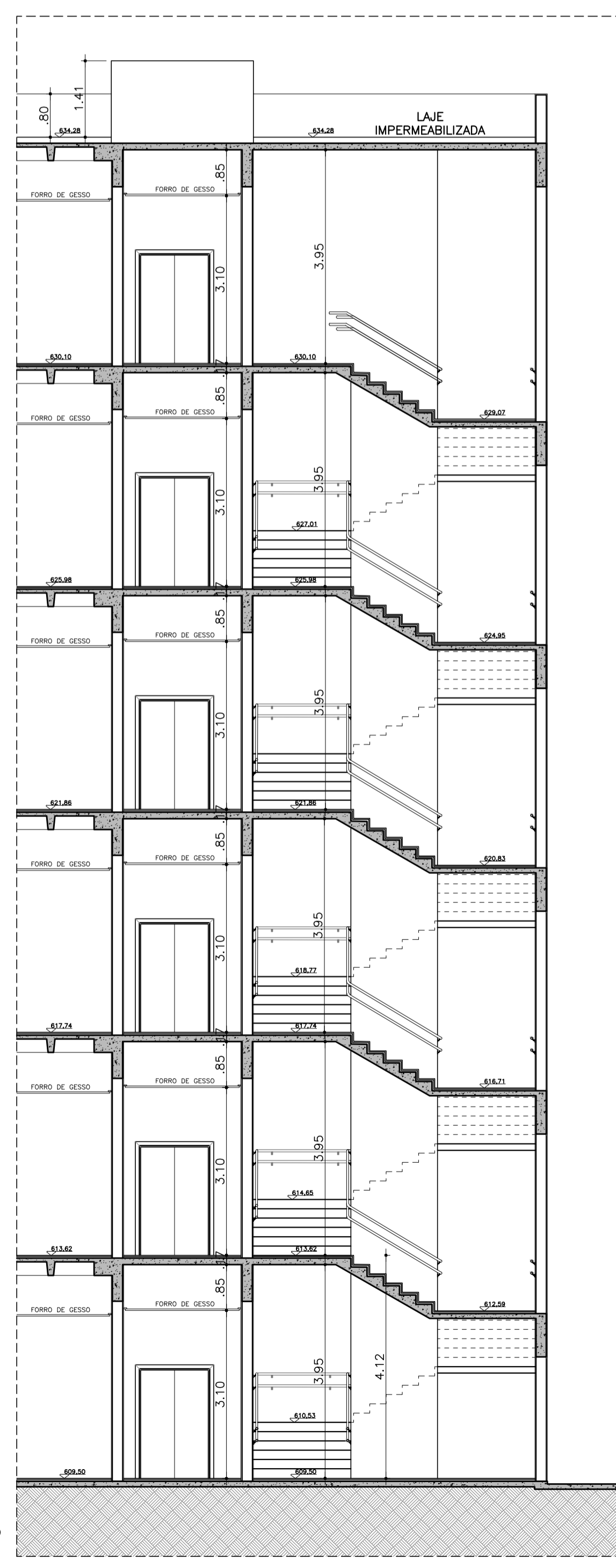
**PLANTA ESCADAS LATERIAS - TÉRREO**  
ESC 1:75



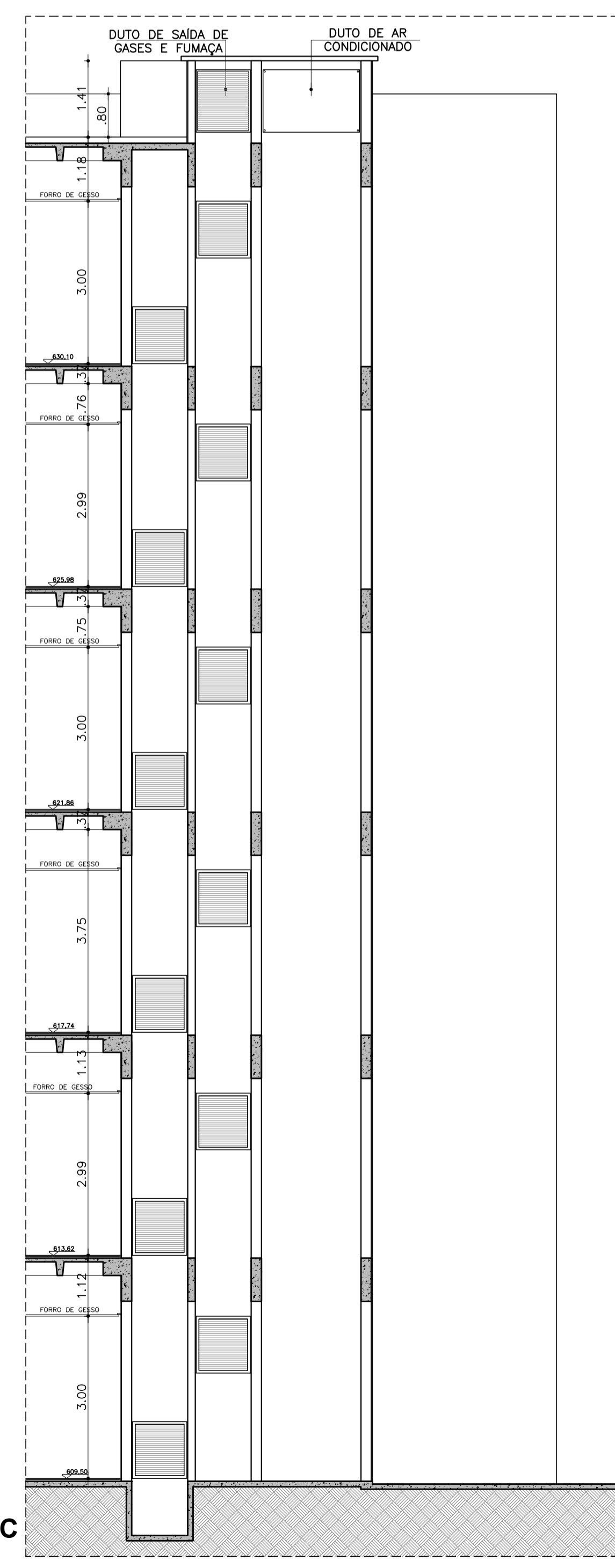
**DETALHE 01 - REVESTIMENTO ESCADA EM GRANITO**  
ESCALA 1:5  
MEDIDAS EM cm



**CORTE AA**  
ESC 1:75



**CORTE BB**  
ESC 1:75



**CORTE CC**  
ESC 1:75

03	REVISÃO ACABAMENTOS	JUNHO/2017
02	REVISÃO GERAL	JUNHO/2015
01	REVISÃO ESCADAS E DUTOS	NOV/2014
00	EMISSÃO INICIAL	JUL/2014
REV.	DESCRIÇÃO	RESPONSÁVEL DATA

**PROJETO EXECUTIVO**

**Simétrica**  
Simétrica Engenharia Ltda.  
Rua São Antonio, 118 - Centro  
São Paulo - SP - CEP: 05050-20  
Fone: (11) 3012-1122 / Fax: (11) 3012-2143  
E-mail: simetrica@simetrica.com.br

**arkhitektón**  
ASSOCIADOS  
Tel./Fax: XXX (11) 40141025  
E-mail: arkhitekton@arkhitekton.com.br  
www.arkhitekton.com.br

Secretaria de Estado da Saúde



UNIDADE  
**HOSPITAL DE BEBEDOURO**  
AVENIDA AMÉLIA BERNARDINO CUTRALE - BEBEDOURO - SP

REFERÊNCIA  
BLOCO 01 - DETALHES



DETALHAMENTO ESCADAS LATERIAS

COORDENADOR DO PROJETO  
H-000

FOLHA  
FL-105  
DATA  
JUNHO/2017

PROJETO DO SITE  
Arq. ADHEMAR DIZIOLI FERNANDES  
PROJETO DE REVER  
org. CAMILO CHINGOTTE

COORDENADOR DE REVER  
Arq. M. CRISTINA GOMES JOTTEN