



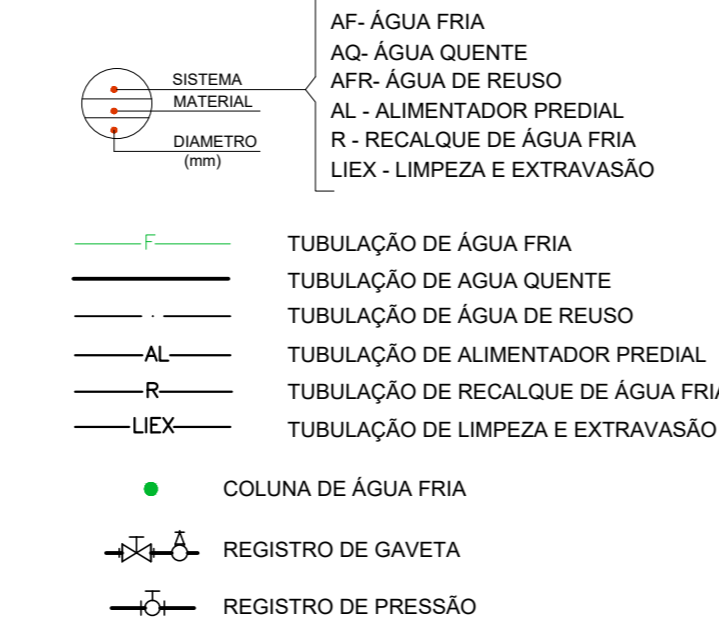
PLANTA 2º PAVIMENTO - AGUA FRIA / AGUA QUENTE / AGUA REUSO
ESC.1/25

TABELA DE EQUIVALÊNCIA DE DIÂMETROS			
DIÂMETRO NOMINAL (DIÂMETRO EXTERNO DO FABRICANTE) (mm)	POL	PVC	COBRE
15	1/2"	20	15
20	3/4"	25	22
25	1"	32	28
32	1 1/4"	40	36
40	1 1/2"	50	42
50	2"	60	54
60	2 1/2"	75	66
80	3"	90	78
100	4"	110	96
150	6"	160	144

ESPECIFICAÇÕES DOS MATERIAIS			
SIGLAS	MATERIAL	LINHA/CLASSE	NORMA ABNT
PVC-M	PVC RÍGIDO	MARRON CLASSE 15	SOLDÁVEL NBR 9888
PVC-R	PVC RÍGIDO	BRANCO	ELÁSTICA NBR 9888
PVC-F	PVC RÍGIDO	REFRIGERADO	ELÁSTICA NBR 9888
PVC-V	PVC RÍGIDO	VINILIDENFLUORÍDIO	ELÁSTICA NBR 7362
CPVC	CLOROVINILÍDIO DE VINIL CLORADO	ADHITIVO	SOLDÁVEL NBR 13588
PPS	POLIPROPILENO COPOLÍMERO RANDOM	TRÊS FLUXOS	NBR 13513
F'3AL	FERRÃO GALVANIZADO	MÉDIA	ROSCA BSP NBR 5350
F'3	FERRÃO FUNDADO	FRENAL TRADICIONAL	ANEL DE BARRACÃO 10142-20-016
ACC	ACAO PRETO	CLASSE 150	SOLDÁVEL NBR 5350
COBRE	COBRE	CLASSE A, E e H	SOLDÁVEL NBR 13208

ESPECIFICAÇÕES DOS MATERIAIS POR SISTEMA			
SISTEMA	MATERIAL	ESPECIFICAÇÃO	NORMA
AF - AGUA FRIA	PVC RÍGIDO MARRON	CLASSE 15	NBR 9888
AQ - AGUA QUENTE	PVC RÍGIDO MARRON	CLASSE 15	NBR 9888
AR - AGUA DE REUSO	PVC RÍGIDO MARRON	CLASSE 15	NBR 9888
AL - ALIMENTADOR PREDIAL	PVC RÍGIDO MARRON	CLASSE 15	NBR 9888
R - RECALQUE DE AGUA FRIA	PVC RÍGIDO MARRON	CLASSE 15	NBR 9888
LEX - LIMPEZA E EXTRAVASAD	PVC RÍGIDO MARRON	CLASSE 15	NBR 9888

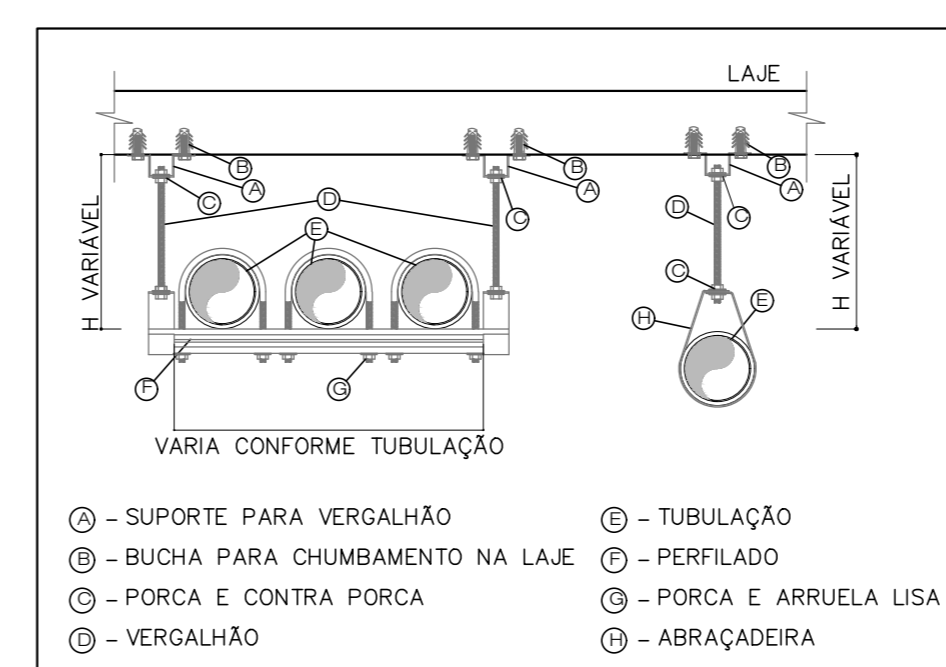
LEGENDA



NOTAS

- OS DIÂMETROS APRESENTADOS SÃO OS EXTERNOS DO FABRICANTE E ESTÃO INDICADOS EM MILÍMETROS. EXCETO ESGOTO E VENTILAÇÃO QUE SÃO OS NOMINAIS (VER TABELA DE EQUIVALÊNCIA).
- AS TUBULAÇÕES DE ESGOTO TEM DECLIVIDADE MÍNIMA DE: +2,0% PARA 1"0" ATÉ 75mm e +1,0% PARA 1"0" MAIOR/IGUAL A 100mm.
- AS TUBULAÇÕES DE AGUAS PLUVIAIS TEM DECLIVIDADE MÍNIMA DE 0,5%, EXCETO INDICAÇÃO CONTRÁRIA.

ESPAÇAMENTO ENTRE SUPORES			
PVC MARRON		PVC SÉRIE "R"	
DN (mm)	DIST. MAX. (m)	DN (mm)	DIST. MAX. (m)
20	0,80	75	1,50
25	0,90	100	1,80
32	1,10	150	2,30
40	1,30		
50	1,50		
60	1,60		
75	1,90	40	1,00
85	2,10	50	1,20
110	2,50	75	1,50
		100	1,70



Suporte em Laje Sem Escala

OBS: INSERIR LOGOTIPO / DADOS DA CONTRATADA

<input type="checkbox"/> LIBERADO	PROJETO RECEBIDO EM
<input type="checkbox"/> LIBERADO COM RESTRIÇÃO	PROJETO APROVADO EM
<input type="checkbox"/> NÃO LIBERADO	RESPONSÁVEL TÉCNICO

REV.	DESCRIÇÃO	RESPONSÁVEL	DATA

SÃO PAULO **Secretaria de Saúde**
GRUPO TÉCNICO DE EDIFICAÇÕES

HOSPITAL ESTADUAL DE FRANCA
BLOCO 01 - 2º PAVIMENTO
DISTRIBUIÇÃO DE A. FRIA / A. QUENTE / A. REUSO

PROJETO BÁSICO DE HIDRÁULICA
H-03

Av. Dr. Enéas Carvalho de Aguiar, 188, 1º andar
13066-940 Franca - SP
Tel. (11) 3506 8420 Fax (11) 3506 8482

Eng. YUKIO KITAMURA
Eng. CÂMLLO CHINGOTTE