

FATORES RELACIONADOS À BAIXA DISPENSA DE PRESERVATIVOS FEMININOS EM UBSs DA SMS/SP

Pesquisadora Responsável: Regina Figueiredo

Auxiliar de Pesquisa: M^a Cecília Miranda

Instituto de Saúde – SES/SP

Abril de 2009.

Introdução

No final de 2007, a Coordenação de Saúde da Mulher da Secretaria Municipal de Saúde de São Paulo iniciou a ampliação das Políticas de Promoção da Prevenção de DST/Aids, promovendo a inclusão da oferta do preservativo feminino para solicitação por livre demanda nas Unidades Básicas de Saúde deste município.

Considerando o período de janeiro a setembro de 2008 foram dispensados 103.392 unidades do método nas 400 unidades básicas de saúde da rede, sendo que 40 (10%) delas haviam atingido praticamente a dispensa máxima prevista de 100 unidades/mês; outras 218 (54,5%) estavam com dispensa mediana, variando de 30 a 60 unidades mês, porém com dispensa crescente; e 152 (38%) unidades apresentavam dispensa abaixo de 30 unidades/mês ou menos ou descontínuas.

Procurando mapear e avaliar os problemas que estavam incidindo sobre esses últimos serviços que apresentaram baixa dispensa e com o intuito de auxiliar no monitoramento e

superação desses problemas, foi proposto um levantamento da situação de dispensa de preservativos femininos nesses serviços.

Metodologia

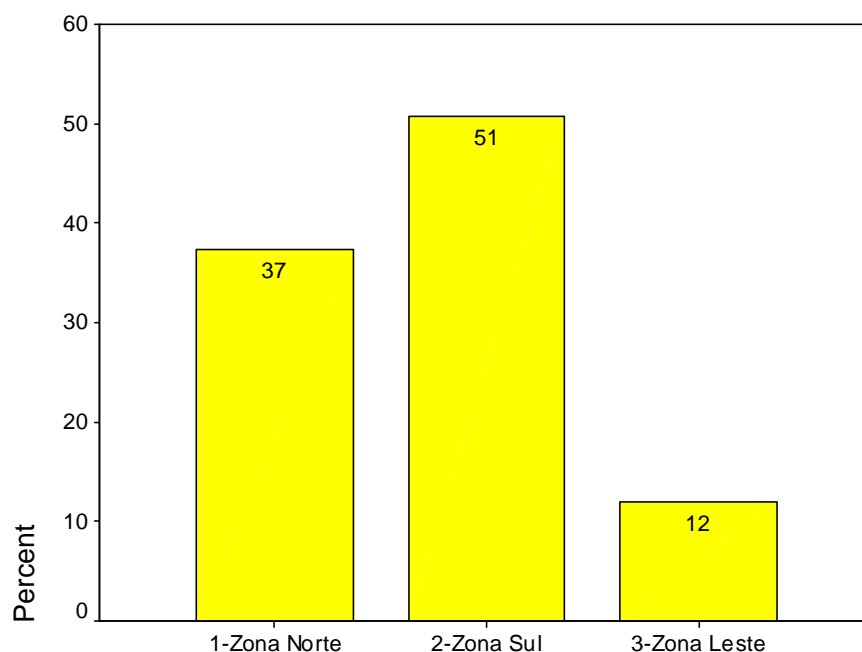
Entre dezembro de 2008 e janeiro de 2009, foi realizado um levantamento utilizando questionários base para entrevistas semi-estruturadas feitas por telefone (37) ou de forma presencial (30), abordando a dispensa do preservativo feminino e seus principais problemas, totalizando 67 unidades pesquisadas.

O levantamento possibilitou a formação de um cadastro de todos os responsáveis pela dispensa do método nas unidades citadas (ver anexo).

Além disso, como o objetivo do levantamento visou amparar a proposta de distribuição de preservativos femininos na rede básica da SMS-SP, aproveitou-se do contato e visita a esses serviços para fornecer “em mãos”, para essas 67 unidades e mais 73 outras com média dispensa do insumo (de 30 a 60 unidades mês), o protocolo de regulamentação de dispensa deste método, elaborado em 2007 pela Coordenação de Saúde da Mulher, além de 90.000 folhetos de informação para o público (500 a 700 por serviço), de forma a amparar a atuação profissional e, também, a divulgação do método para o público usuário; ambos entregues para um total de 150 UBSs.

Resultados do Levantamento

Das entrevistas realizadas, 37,3% foram em unidade de saúde localizadas na Zona Norte, 50,7% na Zona Sul e 11,9% na Zona Leste do município de São Paulo:



ZONA2

Observou-se que não distribuição de preservativos femininos nos AMAS – centros de Assistência Médica Ambulatorial.

O informante responsável pela informação, foi em **80,6% o próprio profissional responsável pela dispensa do método no serviço**. Esses profissionais são, na maior parte das vezes (61,2%), enfermeiros e nota-se que a participação de médicos, incluindo ginecologistas, é praticamente nula:

CBPO2

	Frequency	Percent	Valid Percent	Cumulative Percent
Valid	1	1,5	1,5	1,5
1-Enfermeiro	41	61,2	61,2	62,7
10-Fisioterapeuta	1	1,5	1,5	64,2
2-Assistente Social	5	7,5	7,5	71,6
4-Educador em Saúde	2	3,0	3,0	74,6
5-Gerente da Unidades	9	13,4	13,4	88,1
6-Técnico em Enfermagem	6	9,0	9,0	97,0
8-AGPP (admin)	2	3,0	3,0	100,0
Total	67	100,0	100,0	

Esses responsáveis apontaram em **79,1% dos casos estar recebendo regularmente o preservativo feminino do almoxarifado da SMS-SP**, porém destes, 17,9% consideram a quantidade recebida insuficiente (incluindo as que tiveram problemas de fluxo e no

recebimento do insumo do Almoxarifado Central da SMS-SP), sendo que para 1 (1,5%) desses serviços o envio do insumo ocorreu apenas 1 vez.

SUPRIM2

	Frequency	Percent	Valid Percent	Cumulative Percent
Valid 1-Sim vem recebendo C.F.	41	61,2	61,2	61,2
2-Não vem recebendo	14	20,9	20,9	82,1
4-Recebem em quantidade insuficiente	12	17,9	17,9	100,0
Total	67	100,0	100,0	

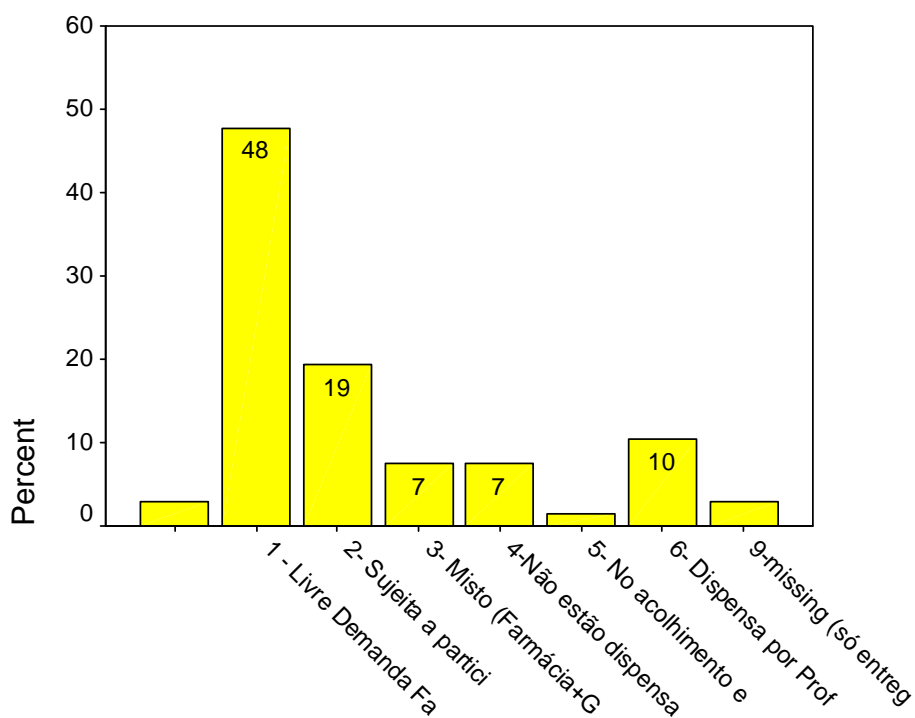
Quanto à preparação para lidar com o insumo, apenas 11,5% participou de treinamentos realizados no final de 2007 pela Coordenação de Saúde da Mulher da Secretaria Municipal de Saúde para a sensibilização e capacitação para lidar com o método e sua promoção. A maioria (98,5%) não participou, porém desses, 16,4% afirmaram ter feito outros treinamentos que incluíram o tema (IPREM, Schering, Céu Casa Branca).

TREINO

	Frequency	Percent	Valid Percent	Cumulative Percent
Valid 1-Sim treinamento C.F.2007	1	1,5	1,5	1,5
2-Sim, outros treinamentos 2007	8	11,9	11,9	13,4
3-Não participaram de treinamento em 2007	11	16,4	16,4	29,9
9-missing	15	22,4	22,4	52,2
Total	32	47,8	47,8	100,0
	67	100,0	100,0	

Apesar de envio de folhetos informativos para divulgação entre a clientela feminina sobre a disponibilidade do método nos serviços em Junho/Julho de 2008, via supervisões de saúde, apenas 16,4% confirmaram recebimento destes, sendo que 2 serviços (3,0%) consideraram a quantidade deste material para o público insuficiente, ao mesmo tempo que apontaram a falta de outros materiais de apoio, inclusive educativos para promover o método.

A Dispensa está sendo realizada pela maioria (47,8%) desses serviços em livre demanda de solicitações, conforme a orientação da Coordenação de Saúde da Mulher da SMS-SP. **Porém, há 19,4% com exigência de participação em grupos educativos e 10,4% pela entrega por um profissional específico que a realiza. Há, ainda, 1 serviço (1,5%) que solicita a receita médica para a retirada do método:**



codidisp2

codidisp2

	Frequency	Percent	Valid Percent	Cumulative Percent
Valid	2	3,0	3,0	3,0
1 - Livre Demanda Farmácia	32	47,8	47,8	50,7
2- Sujeita a participação em grupos	13	19,4	19,4	70,1
3- Misto (Farmácia+Grupo)	5	7,5	7,5	77,6
4-Não estão dispensando (tem insumo)	5	7,5	7,5	85,1
5- No acolhimento e na comunidade (SAE)	1	1,5	1,5	86,6
6- Dispensa por Profissional	7	10,4	10,4	97,0
9-missing (só entrega de material, sem entrevista)	2	3,0	3,0	100,0
Total	67	100,0	100,0	

Na maioria dessas unidades, os profissionais reconhecem que, apesar de haver uma clientela interessada no método, há uma baixa demanda no serviço para o mesmo, apontando-a como nula (10,4%) ou “fraca” (64,2%) e justificam essa baixa procura pela: falta de aceitação das mulheres ao método (31,3%); ao desinteresse delas na sua procura (11,9%), inclusive pelo maior interesse por métodos de alta eficácia e preconceito quanto ao tamanho, forma ou forma de uso do preservativo feminino. Apesar da maioria dos profissionais entrevistado defenderem o método, observou-se que **19,4% apontam a pouca atuação dos profissionais de saúde do**

serviço na divulgação e estímulo ao método, devido à insegurança ou problemas já vividos com o suprimento para reposição do mesmo e/ou envio de baixa quantidade e, em 2 serviços (3%), pela descrença de continuidade da política.

EXPLDIS3

	Frequency	Percent	Valid Percent	Cumulative Percent
Valid	2	3,0	3,0	3,0
1-Críticas da clientela (mulheres)	21	31,3	31,3	34,3
10-Mulheres não sabem usar, falta de informação	5	7,5	7,5	41,8
2-Problemas de suprimento	13	19,4	19,4	61,2
3-Não acreditam na continuidade do programa	2	3,0	3,0	64,2
4-Vários fatores mencionados	4	6,0	6,0	70,1
5-Entorno serv.especializ.	2	3,0	3,0	73,1
6-Sem problemas	2	3,0	3,0	76,1
7-Falta de divulgação do Programa	3	4,5	4,5	80,6
8-População não tem interesse	8	11,9	11,9	92,5
9-Missing (só entrega de material, sem entrevista)	5	7,5	7,5	100,0
Total	67	100,0	100,0	

Essa postura profissional “descrente” se mostra fundamental na baixa demanda pelo método, uma vez que na maior parte (59,7%) desses serviços pesquisados com pouca dispensa do preservativo feminino não há nenhuma proposição ou incentivo ao método, demonstrando desconhecimento da intenção da proposição desta política de ampliar a promoção da prevenção de DST/Aids entre as mulheres:

Qualificando incentivo

	Frequency	Percent	Valid Percent	Cumulative Percent
Valid	11	16,4	16,4	16,4
1-Sim	27	40,3	40,3	56,7
3-Só alguns	15	22,4	22,4	79,1
4-Não interferem na escolha contraceptiva	1	1,5	1,5	80,6
9-Missing	13	19,4	19,4	100,0
Total	67	100,0	100,0	

Em 1 serviço (1,5%), inclusive, houve recusa de distribuição dos folhetos para o público em setembro de 2008, com receio de gerar uma demanda não-atendida.

Da mesma forma, observa-se que há desinformação geral (58,2%) sobre a possibilidade de aumento da cota de solicitação do insumo ao almoxarifado central, tanto para as 50 unidades inicialmente autorizadas pela Coordenação de Saúde da Mulher da SMS-SP, quanto com relação a atual cota de 100 unidades por serviço.

COTA2

	Frequency	Percent	Valid Percent	Cumulative Percent
Valid	2	3,0	3,0	3,0
1-Sim, tinha informação sobre cota	8	11,9	11,9	14,9
2-Não, tinha informação sobre cota	39	58,2	58,2	73,1
9-Missing	18	26,9	26,9	100,0
Total	67	100,0	100,0	

Outro problema fundamental observado que leva à baixa dispensa do preservativo feminino é o preconceito dos próprios funcionários da unidade de saúde com relação ao método. Apesar de em 16,4% dos serviços os profissionais apontados terem se referido a características positivas deste (como a importância da prevenção, vantagens quanto à prevenção de DST/Aids, a promoção da autonomia da mulher, a facilidade de uso e a proteção maior da área de exposição do órgão sexual feminino, etc.), em 10,4% dos serviços, os próprios profissionais afirmam opiniões negativas quanto ao preservativo feminino e sua adaptabilidade, afirmando que a clientela feminina não conhece o corpo e não vai se adaptar ao mesmo, ou então, vai preferir o modelo feminino, pautadas normalmente em relatos de usuárias, amigos e até de uso próprio.

Iniciativas Relatadas a partir das visitas

A partir do contato realizado no levantamento, os profissionais prontificaram-se a solicitar para a Supervisão de Saúde a alteração da cota média mensal para 100 unidades, conforme a orientação da Coordenação de Saúde da Mulher da SES/SP, ao mesmo tempo que receberam e afirmaram que fariam a distribuição dos folhetos educativos para o público.

Em 1 serviço (1,5%) foi afirmado que aguardariam uma autorização da Supervisão Regional da SMS-SP para iniciar tal distribuição de materiais ao público.

Sugestões para Incentivo da Oferta de Preservativos Femininos

Em 31,3% dos serviços pesquisados, houve sugestões para incentivar a promoção do preservativo feminino:

- divulgação para todos os serviços sobre a forma de abastecimento automático e possibilidade de solicitação da cotas de 100 unidades/mês;
- padronização das condutas de Planejamento Familiar entre as unidades de saúde da SMS-SP, incluindo informação, unificação da prática e acompanhamento de ação das diversas OCIPs gestoras da Atenção Básica do Município (como por exemplo, fornecimento do método pela Farmácia, entrega para todos os participantes de grupos de Planejamento Familiar, , salientando suas vantagens com relação à prevenção de DST/Aids, etc.);

- mais sensibilização e treinamento de equipes profissionais, incluindo agentes comunitários de saúde, através dos espaços de discussão de Saúde da Mulher e Planejamento Familiar existentes nas próprias supervisões e, também dentro das próprias unidades;
- divulgação do método para a população, através de mais folhetos, mas também, cartazes, propaganda nos meios de comunicação e pela fala nas comunidades dos agentes comunitários de saúde e agentes de prevenção do Programa de Redução de Danos e do programa Elas por Elas de voluntários da comunidade;
- aquisição de mais materiais educativos para apoio de ações educativas;
- desenvolvimento de ações sobre o preservativo feminino com adolescentes, público que tem interesse no método e potencial para mudança de comportamento e aumento da adesão ao preservativo feminino.

Conclusões

O levantamento aponta que a política de distribuição de preservativo feminino na Atenção Básica da SMS-SP sofreu problemas basicamente relativos à falta de comunicação, que afetam o sucesso da iniciativa em 38% de seus serviços.

A multiplicidade de gestores, a falta de reprodução de informações entre as instâncias hierárquicas, supervisões-direções-funcionários e a pouca participação dos profissionais em treinamentos oferecidos, fazem com que haja uma falta de atualização sobre a importância da promoção do método na rede, incluindo uma percepção incompleta de sua eficácia para a prevenção de DST/Aids e sua simplicidade de uso. Esse comportamento afeta as informações e atitudes que os profissionais têm com seu público, provocando a pouca promoção do método e também a sua pouca solicitação ao Almoxarifado Central, mantendo um quadro onde o insumo é contido, raro e, portanto, muito controlado.

Ao mesmo tempo, ao não enxergar esses problemas, os profissionais atribuem a falta de demanda pelo método à própria cliente-la, espelhando seus preconceitos e desinformações no público e abstendo-se de superá-los.

Esclarecimentos sobre a iniciativa e sobre o protocolo de dispensa têm potencial de reverter totalmente este quadro e dar mais segurança aos trabalhadores da saúde, principalmente integrando os médicos que têm estado alheios à proposta.

Ao mesmo tempo, uma série de sugestões organizacionais práticas, sugeridas pelos próprios entrevistados e descritas item anterior **Sugestões**, apontam o caminho para a reorientação e melhoria das práticas de saúde de promoção à Saúde Sexual e Reprodutiva nesses serviços

ANEXO - Relação e resultados de entrevistas pelo Telefone em novembro de 2008

Resultados das visitas – Entrevistas e material entregue	
1 Sul 13/01	<p>UBS MENINÓPOLIS < ubsmeninópolis@ig.com.br > Fone: 5096-1058 / 5535-8839</p> <p>Encarregada <u>administrativa aguarda contato da Supervisão para autorizar distribuição do material.</u> Outros funcionários não estavam.</p>
2 Sul 13/01	<p>UBS SANTO AMARO < ubssamaro@gmail.com > Fone: 5687-3367</p> <p>Questionário realizado com: MÁRCIO -</p> <p>Forma de Dispensa: Livre Demanda na Farmácia</p> <p>Qualificando a dispensa: FRACA – devido à proximidade de serviços especializados. No estoque contaram 30 unidades da C.F.</p> <p>Observações dos Profissionais de saúde a respeito da C.F.: Profissionais incentivam a utilização.</p> <p>Treinamento: Não é necessário pois os profissionais vieram de serviços especializados.</p>
3 Sul 13/01	<p>UBS JARDIM GERMÂNIA < ubsgermania@gmail.com > Fone:</p> <p>Questionário realizado com: Aline – Enfermeira</p> <p>Forma de Dispensa: Livre Demanda na Farmácia.</p> <p>Qualificando a dispensa: BOA - Grande procura, a maioria experimenta a C.F. e dá certo. Poucos profissionais incentivam, esses profissionais estranham e acham difícil. Médico, Enfermeira e pessoal da farmácia estão envolvidos na divulgação. Tem 30 unidades de C.F. no estoque.</p> <p>Observações dos Profissionais de saúde a respeito da C.F.: Mencionou-se barulho, mas o lado bom seria a proteção dos lábios vaginais. Divulgam C.F. nos Grupos de P.F. , mostra painel Semina. Tem serviços especializados para Adolescentes nas proximidades CAPS Juventude, e também CRT-DST-AIDS, e CTA (R. Gabriel Netuzi Peres, 159. Foi mencionado pela profissional que em um determinado treinamento falou-se sobre a utilização da C.F. pela clientela de 3ª. idade, utilizado pelo homem sem anel.</p>

	Treinamento: Para os Funcionários não é necessário, mas para os Pacientes sim.
4 Sul 13/01	<p>UBS JARDIM MARCELO <ubsjmarcelo@gmail.com></p> <p>Questionário realizado - Madalena e Sueli – Assistente Social</p> <p>Forma de Dispensa: Demanda espontânea e também em Grupo Educativo, Grupo de Planejamento Familiar, mas o retorno é pequeno, não chegam a usar. Fazem grupo só para Preservativo – DST-AIDS. O Grupo é aberto, semanal. O P.F. acontece 2 vezes por mês.Tem controle (filipeta) de quem participa. Quem vem pela demanda espontânea retira com a Assistente Social, e é convidado para o grupo educativo.</p> <p>UBS JARDIM MARCELO (continuação)</p> <p>Qualificando a dispensa: FRACA – A mulher jogou para o homem a questão do preservativo. Preconceitos da mulher “esse saco”. A mulher é mais resistente. Os profissionais encaram o método de maneira positiva. Existe muita gravidez indesejada, deve incentivar pela realidade que se vive. Pessoal mais jovem tem outra cabeça. Relato de uma situação em que a mulher reivindicou a camisinha feminina.</p> <p>Treinamento: Tem interesses em Treinamentos para repassar para a equipe OFERECEM ESPAÇO NA REUNIÃO DE EQUIPE NA S 6ª. FEIRAS PARA SENSIBILIZAÇÃO DE QUIPE.</p>
5 Sul 13/01	<p>UBS ZUMBI DOS PALMARES <ubszumbidospalmares@psfmonteazul.org.br></p> <p>Questionário realizado – Érica e Gislaine – Enfermeira</p> <p>Forma de Dispensa: Demanda Espontânea na Farmácia</p> <p>Participam da divulgação Grupos Educativos, Grupo de P.F, Agentes de Saúde. Distribuem para todos os participantes de grupos pois muitos sentem vergonha de pegar, nos grupos aborda DST e vantagens da C.F. A opção por contraceptivos injetáveis é maior que a busca por camisinha (fizeram pesquisa). Levam C.F. para os grupos, poucas pessoas retornam para pegar na farmácia. Os usuários não encaram a C.F. como forma de prevenção da DST/AIDS</p> <p>Qualificando a dispensa: REGULAR – Oferecemos tudo o que tem na rede e fica a critério da pessoa. As pessoas não conhecem a C.F. Muitos falam que acham feio, esquisito e estranho. Pouco conhecido o programa de distribuição nas UBS.</p>
6 Sul 13/01	<p>UBS CHÁCARA SANTANA – 5514-6448</p> <p>Questionário realizado INFORMALMENTE, não aceitou responder oficialmente pois não tinha autorização da Supervisão, confirmou com a gestora e afirmou que não poderia responder.</p>

	<p>No entanto se mostrou bastante interessada em mostrar suas críticas e se colocava como grande defensora da C.F. Fez curso na Semina há 7 anos atrás. Deixou contato pessoal – Maria Aparecida – mariafelisbertot@gmail.com Passou o endereço da Coordenadoria Central - Rua Floriano Peixoto</p>
7 Sul 13/01	<p>UBS NOVO JARDIM I <ubsnovojardim@psfmonteazul.org.br></p> <p>Questionário realizado – Claudia – Enfermeira Forma de Dispensa: Livre Demanda na Farmácia Qualificando a dispensa: FRACA – Clientela prefere anticoncepcional, é cara, é estranha é feia, parece um coador, Adesão pequena. A profissional menciona que considera mais prazerosa do que a camisinha masculina, pois acaba massageando o clitóris e dá mais prazer. Treinamento: Gostariam de Treinamento SOLICITARAM A VISTA DE PROFISSIONAL PARA TREINAMENTO DE EQUIPE NO PRÓPRIO DIA DO PLANEJAMENTO FAMILIAR – 5ª. FEIRA 05/02 ÀS 9:00HS</p>
8 Sul 13/01	<p>UBS JARDIM THOMAS <ubsjthomas@psfmonteazul.org.br> Fone: 5514-0345</p> <p>Entrevista realizada com: SIMONE BALADA - Gerente Forma de Dispensa: Livre Demanda na Farmácia Qualificando a dispensa: FRACA – Muitas mulheres desconhecem. Falta de estímulo e falta de campanhas. A C.F. é trabalhosa para ser colocada. Incomoda. A camisinha masculina não depende da mulher para ser colocada. a mulher tem medo de que a C.F. não fique bem colocada. Observações dos Profissionais de saúde a respeito da C.F. Entre os profislionaois de saúde não se fala muito sobre a C.F. Treinamento: Tem interesse por Treinamento.</p>
9 Sul 13/01	<p>UBS JARDIM CAIÇARA Fone: 5832-6875</p> <p>Entrevista realizada com: CARLA - Enfermeira Forma de Dispensa: Farmácia com apresentação de Certificação de participação em Grupo de Planejamento Familiar Qualificando a dispensa: FRACA – Quando incentivam não encontram em quantidade suficiente para o oferecimento. Problemas de distribuição do insumo e informação. Pequena informação das usuárias. Divulgam nos Grupos, mas depois enfrentam dificuldades com o número de C.F. disponíveis para a distribuição. Observações dos Profissionais de saúde a respeito da C.F.: Treinamento: Não sente necessidade de Treinamento.</p>
10 Sul 13/01	<p>UBS SANTA LÚCIA <ubssantalucia@cejam.gov.br; ubssantalucia@hotmail.com></p> <p>Entrevista realizada com: MÁRCIO - Enfermeiro</p>

14	Sul	UBS PARQUE DOLAGO	14/01/2009	<p>Forma de Dispensa: Livre Demanda na Farmácia – Não recebem em quantidade suficiente. Distribuem 2 C.F. nos Grupos de P.F. que são semanais, 20 pessoas participam. Até 02/12 distribuíram 75 unidades de C.F.. Até 16/12 foram 50 unidades. No total 125 C.F. distribuídas por mês. Existem também Grupos de Adolescentes.</p>
15	Sul	UBS JARDIM VERA CRUZ	14/01/2009	<p>Qualificando a dispensa: O homem se interessa mais. Visualmente a mulher consegue conceber a qualquer tamanho.</p> <p>Observações dos Profissionais de saúde a respeito da C.F.: Muito preconceito principalmente por parte das Enfermeiras –</p>
16	Sul	UBS HORIZONTE AZUL	14/01/2009	<p>acho que pela questão visual. Profissionais estimulam utilização reforçando a relação sexual.</p> <p>Treinamento: Não sente necessidade.</p>
17	Sul	UBS JARDIM JACIRA	14/01/2009	<p>Deixei material, não sabem informar e-mail</p>
18	Sul	UBS JARDIM SOUZA	14/01/2009	<p>UBS JARDIM SOUZA <ubsjardim@psfmontezuma.org.br> Fone: 5514-6430</p> <p>Entrevista realizada com: LUCIA - Enfermeira</p>
19	Sul	UBS UBS VILA CALU	14/01/2009	<p>Forma de Dispensa: Livre Demanda na Farmácia – Não recebem na quantidade necessária</p> <p>Qualificando a dispensa: FRACA – População não tem interesse</p> <p>Entrevista realizada com: HELENA - Enfermeira</p> <p>Forma de Dispensa: Livre Demanda na Farmácia – Não tenho maiores comentários.</p> <p>Qualificando a dispensa: FRACA – Hábito da população, preferem preservativo masculino. Existe um estranhamento com o tamanho e o formato da C.F.</p>
13	Sul	UBS PARAISOPOLIS II	14/01/2009	<p>UBS PARAISOPOLIS II <ubsparaisopolis2@gmail.com> Fone: 3501-9031</p> <p>Observações dos Profissionais de saúde a respeito da C.F.: A C.F. é segura na prevenção. Previne doenças para o par .</p> <p>Entrevista realizada com: HELENA - Enfermeira</p> <p>Formando Dispensa: Livre Demanda na Farmácia. No momento não tem C.F. no estoque. Só veio uma vez 20 unidades e depois não veio mais.</p>
20	Sul	SAE DST AIDS JARDIM MITSUTANI	16/01/2009	<p>SAE DST AIDS JARDIM MITSUTANI <saemitsutani@gmail.com> Fone:</p> <p>Qualificando a dispensa: FRACA – Falta insumo no almoxarifado. Falta divulgação do produto, pequeno conhecimento da população a respeito do insumo. Fisioterapeuta</p> <p>Forma de Dispensa: Livre Demanda na Farmácia – Não tenho maiores comentários positivos sobre a distribuição de preservativos. Recebem em quantidade pequena e não se tem muito tempo para falar no assunto. A C.F. é mais uma ferramenta para promover a saúde, prevenir a gravidez e prevenir a transmissão de doenças.</p> <p>Observações dos Profissionais de saúde a respeito da C.F.: A C.F. não é muito utilizada e os profissionais de saúde não têm nem idéia como é a colocação da C.F. Sabemos que as unidades geradas pelo EMTS são usadas e que a presença de outros Agentes de Saúde que trabalham com prevenção. Cito Programa Flac por Flac. Os profissionais de saúde não têm nem idéia como é a colocação da C.F. Sabemos que as unidades geradas pelo EMTS são usadas e que a presença de outros Agentes de Saúde que trabalham com prevenção.</p> <p>Treinamento: Interesse por parte da população. Não é frequente a procura. Não se fala muito. Mas tem a notícia a partir da Agente de Prevenção Helena, que as mulheres que experimentam gostam.</p>

25 Sul	Treinamento: Interesse por Treinamento. UBS PARQUE ENGENHO II <ubspqeng@gmail.com> Fone: 5821-8371
16/01/2009 Sul STS CAMPO	Entrevista realizada com: GERENTE – Luíta. A responsável pelo P.F. não estava. Forma de Dispensa: Informaram que não estavam divulgando pois tinha poucas unidades no almoxarifado. Foram verificar e Entrevista realizada com: O Agente Administrativo e Auxiliar de Enfermagem. A responsável pelo P.F. está de folga
26/01/2009 Sul RUIIM	Forma de Dispensa: Livre Demanda na Farmácia UBS JARDIM GUARUJA <ubs.jdguaruja@cejam.org.br> Fone: 5874-4499 Qualificando a dispensa: Veio apenas uma vez 10 ou 20 e depois não veio mais. No caso de procura pela Entrevista realizada com: Agente Administrativo responsável pelo P.F. e Enfermeira ANORÉ, que não estav Observações dos Profissionais de saúde a respeito da C.F.: Fazem demonstração de colocação da C.F. com a pélvis acrílica, Forma de Dispensa: Livre Demanda, só faltava a unidade de consumo médio no GSS, e depois de regularizado o suprimento, Qualificando a dispensa: Existem unidades da C.F. Grupo de Acolhimento e nas consultas de Pós-Parto. Precisam descobrir as
27 Sul	vantagens da C.F. para divulgar mais. Chegaram folhetos rosa mas não vieram as C.F. UBS CHACARA SANTA MARIA Treinamento: Interesse por Treinamento. A Equipe precisa saber mais para poder divulgar.
27/01/2009 Sul LIMPO	Entrevista realizada com: EURENI - Enfermeira Forma de Dispensa: Distribuição com Enfermeira que oferece 2 unidades C.F. a cada 2 unidades de P.F. e a conhecida para participar do Grupo de P.F. Qualificando a dispensa: BRAGA - Precisa ter continuidade a distribuição da C.F. As mulheres precisam acreditar na continuidade do Programa. Falta conhecimento do corpo por parte das mulheres. Utilizam a estratégia de divulgar a C.F. na sala de espera dos Grupos de Papa Nicolau, incentivam as mulheres a colorarem a C.F. no modelo (pelve acrílica). Existe a ACS Sonia que incentiva a utilização da C.F. Pretendem fazer Grupos de Adolescentes. No Grupo de P.F. fazem uma dinâmica,
23	distribuindo em grupos e cada grupo é responsável pela apresentação de um método para os demais participantes. UBS PARQUE MARIA 16/01/2009 Observações dos Profissionais de saúde a respeito da C.F.: Profissionais consideram que o Programa de Dispensa de C.F. não irá vingar. Associam à questão das política. Receberam suprimento de C.F. apenas 2 vezes, não recebem todo material e explique sobre cota (100 unidades/mês)
28 Sul LIMPO	UBS CAMPO LIMPO <ubscampolimpo@gmail.com> Fone: 5844-5516 / 5841-5260 Entrevista realizada com: WILMIA Enfermeira Forma de Dispensa: Livre Demanda na Farmácia. Pequena quantidade no estoque. Qualificando a dispensa: No momento não estão fazendo a C.F. Os poucos que sabem acham estranho, fica feio, faz barulho, não um lado da C.F. para fora. No Grupo de P.F. oferecem 1 unidade de C.F. Observações dos Profissionais de saúde a respeito da C.F.: A Enfermeira realiza grupo educativos externos – nas escolas, nas garagens ou nas sala das residências. As adolescentes não vêm à UBS. Marcam retorno no mesmo local. Sentem necessidade de materiais educativos, precisam Álbum Seriado. Treinamento: Interesse por Treinamentos.

29	Sul	UBS PARQUE SANTO ANTÔNIO	16/01/2009	Deixei material e expliquei sobre cota (100 uni/mês)
30	Sul	AMA UBS PARQUE SANTO ANTÔNIO	16/01/2009	Deixei material e expliquei sobre cota (100 uni/mês)
31 Sul 14/01/2009 E 19/01	<p>UBS CIDADE IPAVA <cidadeipava@oscejam.org.br> Fone: 5517-1908</p> <p>Questionário realizado: PRISCILA– Enfermeira. Na segunda visita à UBS deixamos mais folhetos, falei com enfermeira de outra equipe do PSF. Ouve certa confusão pois o tapete de entrada da UBS Cidade Ipava trazia o nome Jardim Aracati, o tapete era velho, e a unidade UBS IPAVA é a nova unidade, “desmembrada da primeira”.</p> <p>Questionário realizado com:</p> <p>Forma de Dispensa: Livre Demanda na Farmácia.</p> <p>Qualificando a dispensa: FRACA- Falta de conhecimento da população, é feia, ruim para colocar. Recebem em pequena quantidade. No momento possuem 12 C.F. no estoque.</p> <p>Observações dos Profissionais de saúde a respeito da C.F.: Profissionais de Saúde incentivam o uso. Sentem medo de distribuir e não receber insumo para reposição e distribuição.</p> <p>Treinamento: Tem interesse – Treinamento nunca é demais.</p>			
32 Sul STS MBOI MIRIM 19/01/2009	<p>UBS ARACATI <ubsaracati@saudeprev.org.br > Fone: 5896-1027</p> <p>Questionário realizado com: ROSANGELA FERREIRA – Enfermeira – Grupo de Hipertensos e Diabéticos</p> <p>Forma de Dispensa: Livre Demanda na Farmácia</p> <p>Qualificando a dispensa: Não sabia dar maiores informações. A responsável pelo P.F. não estava no momento da visita.</p> <p>Observações dos Profissionais de saúde a respeito da C.F.:</p>			
33 Sul STS CAMPO LIMPO 19/01 Situação: RUIM	<p>UBS PARAISÓPOLIS <ubsparaisopolis@gmail.com> Fone: 3744-5223 / 3744-5822</p> <p>Questionário realizado com: JULIANA –Enfermeira. Estava em consulta a UBS super lotada, atendeu rapidamente a Entrevistadora. Orientei sobre a necessidade de verificar junto ao almoxarifado a solicitação para o aumento do consumo médio no GSS.</p> <p>Forma de Dispensa: recebem em quantidade inadequada.</p> <p>Qualificando a dispensa: Recebem o insumo em pequena quantidade, não dá nem para a distribuição no Planejamento Familiar.</p>			

	Observações dos Profissionais de saúde a respeito da C.F.:
34 Sul STS MBOI MIRIM 19/01 Situação: RUIM	<p>UBS PARQUE FIGUEIRA GRANDE <lsanto.almeida@hotmail.com > Fone: 5514-6609</p> <p>Entrevista realizada com: ROSIMEIRE - Enfermeira (faz pouco tempo que trabalha na UBS)</p> <p>Forma de Dispensa: Livre Demanda na Farmácia</p> <p>Qualificando a dispensa: FRACA – clientela com casos de violência doméstica (dificuldade de negociação para uso do preservativo). Pessoal da Farmácia faz uma verdadeira apologia para o uso da C.F.. Existe porém resistência da população devido ao barulho, ser desconfortável para colocar, parece um saco de café,.</p> <p>Observações dos Profissionais de saúde a respeito da C.F.: Profissionais incentivam o uso e sugerem que a mulher faça a colocação num cantinho (devido ao problema de violência doméstica, e dificuldade de negociação). A C.F. “não caiu no gosto da população, apesar de fazermos apologia ao uso”.</p>
35 Sul STS MBOI MIRIM 19/01 Situação: RUIM	<p>UBS JARDIM HERCULANO <ubs.jdherculano@cejam.org.br> Fone: 5832-6643</p> <p>Entrevista realizada com: Auxiliar Administrativo atendeu-me com grande desinteresse. A responsável pelo P.F. Enfermeira ELIANE estava em consulta.</p> <p>Forma de Dispensa: Distribuição realizada pela Enfermeira</p> <p>Qualificando a dispensa: FRACA – Desinteresse da população</p> <p>Observações dos Profissionais de saúde a respeito da C.F.:</p>
36 Sul STS MBOI MIRIM 19/01 Situação: RUIM	<p>UBS JARDIM ALFREDO <ubsjdalfredo@psfmonteazul.org.br> Fone: 5514-6355</p> <p>Entrevista realizada com: TANIA – Gerente. A responsável pelo P.F. a Enfermeira NEUSA estava em atendimento.</p> <p>Forma de Dispensa: Livre Demanda na Farmácia</p> <p>Qualificando a dispensa: FRACA No momento tem 80 unidades no estoque.</p> <p>Observações dos Profissionais de saúde a respeito da C.F.: Resistência da população que não se dispõem a experimentar a C.F.</p>
37 Sul STS MBOI	<p>UBS JARDIM SANTA MARGARIDA <ubs.sta.margarida@cejam.org.br > Fone: 5892-5799</p> <p>Entrevista realizada com: Flávia – Enfermeira . A responsável pelo P.F. SILVIA – Enfermeira estava em almoço</p>

MIRIM 19/01 Situação: RUIM	<p>Forma de Dispensa: Livre Demanda na Farmácia. Não tem regularidade no abastecimento. No momento registrou-se mais ou menos 10 C.F. no estoque.</p> <p>Qualificando a dispensa: FRACA – Falta de conhecimento da população.</p> <p>Observações dos Profissionais de saúde a respeito da C.F.: Falamos nos grupos, mas as mulheres tem receio.</p> <p>Treinamento: Não se aplica – não era a responsável pelo P.F.</p>
39 Sul STS- Parelheiros 20/01	<p>UBS MARSILAC ZONA RURAL – parte integrante da UBS DOM LUCIANO BERGAMINI <ubsponteseca@gmail.com></p> <p>Questionário realizado com: - Vânia – Enfermeira</p> <p>Dispensa FRACA – Principais afirmativas e resumo da situação: "observamos no grupo de planejamento familiar a falta de coragem das mulheres de introduzir o dedo na vagina".</p> <p>Não há necessidade de um treinamento sobre a colocação da Camisinha Feminina, sim a sensibilização da equipe para aumentar o número de profissionais que divulguem e ofereçam a camisinha feminina.</p> <p>Por tratar-se de uma bairro periférico, Zona rural dentro da cidade de São Paulo, é comum que os casais tenham até 2 relações sexuais por dia. Existe uma grande demanda por anticoncepcionais injetáveis. Ficaram sem receber a C.F. durante um certo período.</p> <p>Devido a grande extensão geográfica houve a necessidade de dividir a UBS em mais 3 unidades – Embura, Fontes e Ponte Seca Utilizam como argumento favorável à C.F. a estimulação do clitóris pelo anel externo da C.F.</p> <p>Fizeram treinamento anterior com equipe do laboratório Shering (pílulas anticoncepcional)</p> <p>Distribuição em livre demanda na Farmácia. Distribuem C.F. nos Grupos de Planejamento Familiar para experimentação.</p> <p>Dúvidas e necessidades de esclarecimentos – A COTA É SOMENTE PARA A SEDE, OU CADA UMA DAS QUATRO UNIDADES RECEBERÁ A COTA DE 100 UNIDADES MENSAIS?</p>
40 - Sul 20/01	UBS EMBURA - STS-Parelheiros (ZONA RURAL) – Folhetos e sensibilização sobre Cota
41 Sul 20/01	Sul - STS-Parelheiros UBS FONTES (ZONA RURAL) – Folhetos e sensibilização sobre Cota
42 Sul STS- Parelheiros 20/01	<p>UBS DOM LUCIANO BERGAMINI - PONTE SECA<ubsponteseca@gmail.com></p> <p>Questionário realizado com: _Flávia – Enfermeira</p> <p>Forma de Dispensa: na Farmácia em livre demanda.</p> <p>Qualificando a Dispensa: FRACA pela falta de médico e divulgação pequena pelos meios de comunicação.</p> <p>Observações do Profissional de saúde: Receberam folhetos em pequena quantidade. No momento estão sem médico. Existe a participação de Agente Comunitário que fez a demonstração da C.F. Há o incentivo por parte dois profissionais da farmácia também. No geral os profissionais de saúde incentivam o uso da C.F e afirmam que quanto mais opções de métodos</p>

	<p>contraceptivos melhor. Treinamento: Tem interesse por Treinamento.</p>
43 Sul STS- Parelheiros 20/01	<p>UBS PARELHEIROS <ubsparelheiros@prefeitura.sp.gov.br> A Assistente Social que realiza o Planejamento familiar está de férias. A UBS estava superlotada. Deixei folheto e falei sobre Cota com Vicente – AGPP (agente administrativo de políticas públicas)</p>
44 Sul STS- Parelheiros 20/01	<p>SUPERVISÃO DE SAÚDE DE PARELHEIROS Questionário realizado: A profissional responsável pelo Planejamento Familiar na Supervisão de Saúde de Parelheiros afirmou que receberam uma visita da Coordenadoria que falou sobre a C.F. Qualificando a dispensa: FRACA – devido a muito incômodo, a C.F. é grande, não é fácil de utilizar.</p>
45 Sul STS- Parelheiros 20/01	<p>UBS JARDIM SÃO NORBERTO <ubsjdsaonorberto@ig.com.br> Fone: 5920-8977 / 5921-6640 Questionário realizado – Izilda – Educadora em Saúde Pública Forma de Dispensa: População participa de grupo de Planejamento Familiar e recebe uma certificação, uma carteirinha. Quando procuram por contraceptivos recebem convite para participar dos grupos de Planejamento, onde recebem a orientação sobre a utilização. O G.P. F. acontece em 4 encontros, no 2º. Ou 3º. Oferecem a C.F. e depois no último encontro os que usam podem falar sobre o assunto. Qualificando a dispensa: FRACA – pois as mulheres não se adaptam. Medo de falhar e engravidar. A C.F. é algo estranho. Treinamento: Sensibilização da equipe é legal, mas sobre o assunto já está bastante esclarecido</p>
46 Sul STS- Parelheiros 20/01	<p>UBS JARDIM IPORÁ <ubsjipora@gmail.com>;<ubsjipora@prefeitura.sp.gov.br> Fone: 5922-3053 Responsáveis pela dispensa – Pamela e Natali – Auxiliares de Enfermagem e não estavam . A Pâmela estava no momento da visita em Licença Saúde. Forma de Dispensa: Livre Demanda na Farmácia.</p>
47 Leste 30/01	<p>UBS JARDIM HELENA <ubsjdhelena@prefeitura.sp.gov.br> Fone: 2581-1661 Entrevista realizada com: SONIA - Enfermeira Forma de Dispensa: Aula de esclarecimento no P.F. . Se a usuária faz uso a entrega é mediante entrevista com profissional ou na Farmácia. Distribuem de 4 a 5 unidades por usuários. Qualificando a dispensa: REGULAR – Resistência pela própria usuária. Falta de informação técnica a respeito da segurança do</p>

	<p>produto. Falta mais propaganda na mídia, nas escolas. Boa adesão entre adolescentes. Às vezes a senhora de 30 a 35 anos apresentam certa dificuldade.</p> <p>Observações dos Profissionais de saúde a respeito da C.F.: Existe uma boa aceitação por parte dos profissionais de saúde. Discorreu muito sobre as diferentes condutas em relação aos critérios definidos na Lei do P.F. Acha necessário unificar a conduta, pois existe uma legislação definida. Defende, no entanto a necessidade de considerar as particularidades culturais das comunidades. Afirmou que em sua comunidade a visão da cultura popular é a de que o homem é macho. Diferente na Zona Sul, onde existe maior esclarecimento. CONVIDOU DR. JÚLIO MAIA PARA VISITAR A UNIDADES QUANDO ESTIVER NAS PROXIMIDADES DA UBS.</p> <p>Treinamento: Interesse por Treinamentos.</p>
48 Sul STS- Parelheiros 20/01	<p>UBS RECANTO CAMPO BELO <admrecanto@gmail.com></p> <p>Forma de Dispensa: Livre demanda na Farmácia</p> <p>Qualificando a dispensa: FRACA – Não é muito procurada, dificuldade na utilização por parte das mulheres.</p> <p>Treinamento: Muito legal fazer grupo com as próprias mulheres (populaçãp)</p> <p>Vantagens da C.F. apresentadas pelo Profissional de saúde: Achei interessante a possibilidade de ter várias relações sexuais sem a retirada da C.F.; Já vem lubrificada. Protege toda a região, diferente da masculina</p>
49 Sul STS-Capela do Socorro 20/01	<p>UBS JARDIM TRÊS CORAÇÕES <ubs.jtcoracoes@gmail.com></p> <p>Questionário realizado – Luciana – Enfermeira</p> <p>Forma de Dispensa: Divulgação nas consultas e no PF. O insumo fica com a equipe e não na Farmácia.</p> <p>Qualificando a dispensa: FRACA Nós acreditamos no Método, é uma forma de se cuidar sozinho, mas as mulheres não se adaptam. A Profissional afirma que ela própria usou e não gostou, incomoda o ar – a camisinha parece ficar solta. Não sabe bem, mas sugere que parece que as mulheres não querem usar. Afirma também que tem muitas que gostam.</p> <p>Treinamento: Não necessário treinamento, pessoal tem sabido explicar como utiliza.</p>
50 Sul STS- Parelheiros 20/01	<p>UBS VARGEM GRANDE <ubsvargemgrande@gmail.com></p> <p>Responsável pelo P.F. – Mônica estava em horário de almoço.</p> <p>Situação levantada em conversas com profissionais da Farmácia e Administração: Pequena procura pela C.F.. Pequena quantidade no estoque.</p>
51 Sul STS- Parelheiros	<p>UBS JARDIM CAMPINAS</p> <p>Questionário realizado com Gerente que é Ginecologia é muito resistente ao método, anotações realizadas depois de rápida conversa. Conversamos quase 20 minutos, inclusive com a presença de uma outra profissional creio que administrativo ou</p>

20/01	<p>auxiliar de enf. Afirmou que não irão distribuir o folheto, porque a Cota é pequena e obrigaria a necessidade de combinação com outros insumos. Considerou altamente negativo indicar um método que deva ser combinado com outros (negligenciando as principais discussões do campo da saúde reprodutiva sobre as vantagens de uma extensa oferta de métodos contraceptivos e de prevenção às DST-AIDS)</p> <p>No final da conversa deixei 2 camisinhas femininas com a agente que participou da conversa, porque era uma forma de deixar alguma mensagem positiva a respeito da C.F., pois a médica quase não me deixava falar, e percebi que estava também determinado e obrigando a um padrão de comportamento e uma escolha pessoal à toda à comunidade. Percebi muito claramente uma relação altamente conservadora e inflexível em relação aos direitos reprodutivos).</p> <p>Forma de Dispensa: Participação PF fazem uma carteirinha (cartão, cadastro) para receber preservativos.</p> <p>Sugerem que a realização de um questionário para avaliar a continuidade do uso, assim tem como prever o aumento de unidades da Cota mensal.</p> <p>Qualificando a dispensa: FRACA – Desconfortável.</p>			
52	NORTE	CEO CASA VERDE	21/01	Deixei material e expliquei sobre cota (100 uni/mês)
53	NORTE	UBS CASA VERDE	21/01	Deixei material e expliquei sobre cota (100 uni/mês)
54	NORTE	UBS VILA ESPANHOLA	21/01	Deixei material e expliquei sobre cota (100 uni/mês)
55	NORTE	UBS PARQUE PERUCHE	21/01	Deixei material e expliquei sobre cota (100 uni/mês)
56	NORTE	AMA UBS SÍTIO DO MANDAQUI	21/01	Deixei material e expliquei sobre cota (100 uni/mês)
57	NORTE	UBS VILA RAMOS	21/01	Deixei material e expliquei sobre cota (100 uni/mês)
58	NORTE	UBS VILA DAS PALMEIRAS	21/01	Deixei material e expliquei sobre cota (100

				uni/mês)
59	Sul	UBS JORDANÓPOLIS	22/01	Deixei material e expliquei sobre cota (100 uni/mês)
60	Sul	AMA/UBS CASTRO ALVES	22/01	Deixei material e expliquei sobre cota (100 uni/mês)
61	Sul	UNIDADE ESPECIALIZADA DR. MILTON ALDRED	22/01	Deixei material e expliquei sobre cota (100 uni/mês)
62	Sul	UBS JARDIM ELIANE	22/01	Deixei material e expliquei sobre cota (100 uni/mês)
63	Sul	UBS GAIVOTAS	22/01	Deixei material e expliquei sobre cota (100 uni/mês)
64	Sul	UBS CIDADE ADEMAR	22/01	Deixei material e expliquei sobre cota (100 uni/mês)
65	Sul	AMAUBS PARQUE DOROTÉIA	22/01	Deixei material e expliquei sobre cota (100 uni/mês)
66	Sul	UBS JARDIM APURA	22/01	Deixei material e expliquei sobre cota (100 uni/mês)
67	Sul	UBS LARANJEIRAS	22/01	Deixei material e expliquei sobre cota (100 uni/mês)
68	Sul	UBS PARQUE RESIDENCIAL COCAIS INDEPENDENTE	22/01	Deixei material e expliquei sobre cota (100 uni/mês)
69	Sul	UBS MATA VIRGEM	22/01	Deixei material e expliquei sobre cota (100

				uni/mês)
70	Sul	UBS GUACURI	22/01	Deixei material e expliquei sobre cota (100 uni/mês)
71	Sul	UBS JARDIM NITERÓI	22/01	Deixei material e expliquei sobre cota (100 uni/mês)
72	NORTE	UBS JARDIM PANAMERICANO	23/01	Deixei material e expliquei sobre cota (100 uni/mês)
73	NORTE	AMA UBS ELÍSIO TEIXEIRA LEITE	23/01	Deixei material e expliquei sobre cota (100 uni/mês)
74	NORTE	UBS JARDIM CIDADE PIRITUBA	23/01	Deixei material e expliquei sobre cota (100 uni/mês)
75	NORTE	UBS VILA JAGUARA	23/01	Deixei material e expliquei sobre cota (100 uni/mês)
76	NORTE	UBS VILA DOS REMÉDIOS	23/01	Deixei material e expliquei sobre cota (100 uni/mês)
77	NORTE	AMA UBS VILA PIAUÍ	23/01	Deixei material e expliquei sobre cota (100 uni/mês)
78	NORTE	UBS VILA MANGALOT	26/01	Deixei material e expliquei sobre cota (100 uni/mês)
79	NORTE	UBS JARDIM SANTO ELIAS	26/01	Deixei material e expliquei sobre cota (100 uni/mês)
80	NORTE	AMA UBS PARQUE ANHANGUERA	26/01	Deixei material e expliquei sobre cota (100

				uni/mês)
82	NORTE	UBS VILA PIRITUBA	26/01	Deixei material e expliquei sobre cota (100 uni/mês)
83	NORTE	UBS ALDEIA JARAGUÁ	26/01	Aldeia Indígena
84	NORTE	UBS MORADA DO SOL	26/01	Deixei material e expliquei sobre cota (100 uni/mês)
85	NORTE	UBS JARDIM ROSINHA	26/01	Deixei material e expliquei sobre cota (100 uni/mês)
86	NORTE	UBS PERUS	26/01	Deixei material e expliquei sobre cota (100 uni/mês)
87	NORTE	UBS RECANTO DOS HUMILDES	26/01	Deixei material e expliquei sobre cota (100 uni/mês)
88	NORTE	PSF CITY JARAGUÁ	26/01	Deixei material e expliquei sobre cota (100 uni/mês)
89 NORTE 27/01	UBS CHORA MENINO A Assistente Social quem faz o Planejamento Familiar estava em consulta. Um outro profissional pediu que aguardasse na porta. Esperei pelo término, entendendo que a Assistente Social sabia que estava aguardando. Houve um desencontro de informações e a assistente Social saiu sem me atender. Fui a Farmácia da UBS e confirmei Dispensa em Livre Demanda na farmácia. Deixei material com pessoal Administrativo conforme anotado na Ficha Controle da Semina.			
90	NORTE	UBS VILA LEONOR	27/01	
91	NORTE	UBS JARDIM JAPÃO	27/01	
92 NORTE 27/01	UBS PARQUE NOVO MUNDO II - <ubsparquenovomundo@gmail.com> Questionário feito - Ariene – Enfermeira Forma de Dispensa: Livre Demanda na Farmácia			

	<p>Qualificando a dispensa: FRACA . Incentivam bastante o uso C.F. no Planejamento Familiar, mas as mulheres não gostam, não sentem vontade de usar.</p> <p>Treinamento: Gostariam de Treinamento</p>			
93	NORTE	AMA UBS JARDIM LADEIRA ROSA	27/01	Deixei material e expliquei sobre cota (100 uni/mês)
94	NORTE	UBS VILA CAROLINA	27/01	Deixei material e expliquei sobre cota (100 uni/mês)
95	NORTE	UBS VILA AURORA	27/01	Deixei material e expliquei sobre cota (100 uni/mês)
96	NORTE	UBS LAUZANE PAULISTA	27/01	Deixei material e expliquei sobre cota (100 uni/mês)
97	NORTE	AMA UBS JARDIM PERI	27/01	Deixei material e expliquei sobre cota (100 uni/mês)
98	NORTE	UBS JARDIM BRASIL	27/01	Deixei material e expliquei sobre cota (100 uni/mês)
99	NORTE	UBS VILA NOVA GALVÃO	27/01	Deixei material e expliquei sobre cota (100 uni/mês)
101	NORTE	UBS HORTO FLORESTAL	27/01	Deixei material e expliquei sobre cota (100 uni/mês)
102 Leste STS ERMELINO MATARAZZO/ SÃO MIGUEL 30/01	<p>UBS VILA SANTA INÊS <ubssantaines@saude.sp.gov.br> Fone: 2297-9669</p> <p>Questionário feito com: DANIELE - Enfermeira</p> <p>Forma de Dispensa: Dispensa na Farmácia – Técnico da Farmácia pergunta aos pacientes se tem interesse em receber; Distribuição nos Grupos de P.F., Grupos de Adolescentes e no Grupo de Hipertensos e Diabéticos.</p> <p>Qualificando a dispensa: REGULAR – Somente agora a distribuição está com fluxo regularizado, mais disponível. Assim as pessoas se dispõem a usar pelo menos uma vez. A procura vem aumentando.</p>			

106 LESTE 30/01	<p>Observações sobre a C.F. apresentadas pelo Profissional de saúde: No início havia mais resistência por desconhecimento. UBS AE CARVALHO ubsaeacarvalho@saude.prefeitura.sp.gov.br</p> <p>Agora há adesão e orientação. Não há mais tabu.</p> <p>Forma de Dispensa: Livre demanda na Farmácia sem necessidade de Recita. Distribuem 1 unidade no Grupo de PF para cada participante, depois quem quiser mais pode retirar na farmácia.</p> <p>Treinamento: Tem interesse em Treinamento.</p>
48 Sul	<p>Qualificando a dispensa: FRACA . Preconceito da mulher em relação à aparência, é muito grande. Os profissionais do GPF dão exemplos positivos e favoráveis à C.F. afirmação favorável sobre falas de pacientes que sentiram mais prazer.</p> <p>UBS RECANTO CAMPO BELO <admrecanto@gmail.com></p> <p>Treinamento: Consideram necessária Treinamento</p> <p>Forma de Dispensa: LIVRE demanda na Farmácia</p>
107- LESTE 30/01 20/01	<p>Qualificando a dispensa: FRACA – Não é muito procurada, dificuldade na utilização por parte das mulheres.</p> <p>UBS PEDRO JOSÉ NUNES ubspjunos@saude.prefeitura.sp.gov.br</p> <p>Treinamento: Muito legal fazer grupo com as próprias mulheres (população)</p> <p>Vantagens da C.F. apresentadas pelo Profissional de saúde: Educativa a partir das 10:00hs. Os educadores divulgam entre o público da UBS, Médica também dá a Protege toda a região, diferente da masculina</p>
103	<p>Forma de Dispensa: Focada nos Médicos e na Assistente Social</p> <p>UBS JARDIM SÃO NICOLAU</p> <p>30/01</p> <p>Questionário feito problema, eles distribuem.</p>
104 LESTE	<p>Qualificando a dispensa: Resistência por parte das mulheres</p> <p>UBS VILA JACUI <ubsvjacui@saude.prefeitura.sp.gov.br> Fone: 2297-8709</p>
108 ERMELINO MATARAZZO/ S. MIGUEL 30/01 SITUAÇÃO: RUM	<p>Entrevista realizada com: PATRÍCIA – Assistente Social. Na ausência das profissionais é possível retirar a C.F. na Farmácia.</p> <p>UBS PEDRO CAMPOS <ubspedroscampos@ig.com.br> Fone: 2546-4111</p> <p>Forma de Dispensa: Distribuição através da Assistente Social e a Educadora. Anotam o número do Cartão SUS</p> <p>Entrevista realizada com: REGINA – Enfermeira</p> <p>Forma de Dispensa: Não vem recebendo o insumo. Não oferecem porque não existe unidade para a dispensa. Quando existe a procura pela C.F. encaminham para o Centro de Referência Fidelis. A própria Enfermeira se dispõe a buscar no Fidelis caso haja procura pela C.F. para a entrega.</p> <p>Observações dos Profissionais de saúde a respeito da C.F.: O receio que as mulheres tem em relação à C.F. gera nos profissionais de saúde uma resistência, sem que esses percebam. Os profissionais divulgam a questão da prevenção relacionada à C.F. apenas no grupo em grupo.</p> <p>Treinamento: Tem interesse por Treinamentos.</p>
105 LESTE ERMELINO MATARAZZO/ S. MIGUEL 30/01 SITUAÇÃO: RUM	<p>Entrevista realizada com: Responsável pelo P.F. (ver nome na ficha controle)</p> <p>Forma de Dispensa: Profissional de saúde a respeito da C.F. Entrega 52 unidades de uma farmácia. organização do seu trabalho em</p> <p>Qualificando a dispensa: FRACA e prejudicial aos 2 anos sim, outros 4 não são. Orienta as famílias sobre as unidades de</p> <p>Observações dos Profissionais de saúde a respeito da C.F.: há necessidade de divulgar vantagens da C.F.. Falta material</p> <p>Treinamento: Interesse em Treinamento. Necessidade de divulgar as vantagens.</p> <p>UBS NITRO OPERARIA <ubsnoperaria@saude.prefeitura.sp.gov.br></p>

30/01	<p>Questionário feito – Kely - Enfermeira</p> <p>Forma de Dispensa: Livre Demanda na Farmácia</p> <p>Qualificando a dispensa: REGULAR – Preconceito em relação à C.F. No P.F divulgam a C.F, a procura aumenta bastante depois que passa pelo P.F. Não vê resistência dos profissionais, e profissional que usa a C.F. fica com mais facilidade para orientar sobre a C.F.</p> <p>Treinamento: Tem interesse pelo Treinamento, pois tem profissionais novos na equipe.</p>
-------	--

Relação e resultados de entrevistas pelo Telefone em novembro de 2008

STS SANTANA/JAÇAN A/TREMEMBE/TU CURUVI	NOME DA UBS 6 - UBS JARDIM FONTALIS SITUAÇÃO IDENTIFICADA Escolha do método fica a critério do paciente	6 André - Encar. Admin FONE: 2995-6257 do Profissional : Fone:
Supervisão	NOME DA UBS 1 - UBS JOAQUIM ANTONIO EIRADO SITUAÇÃO IDENTIFICADA Recebem CF	Nome: Maria Lúcia do Profissional : - Gerente FONE: Fone:
STS CASA VERDE/CACHOEIR INHA	Demonstra GPF quem quer leva	2973-0733
	CEO CASA VERDE 2 - UBS DONA MARIQUINHA SCIASCIA	7 Isaura- Enfermeira - Fone: 2503-3459 2503-3459-8023-
STS CASA VERDE/CACHOEIR INHA	Necessidade de prescrição médica para retirar CF	0063
	8 - UBS CASA VERDE 3 - UBS VILA NIVI Recebem lote CF Não recebem CF Distribuição na Farmácia em Livre Demanda Distribuição na Farmácia em Demanda Espontânea	8 Cida – Enferm 3 Yolanda -Assist Eliana –Assist Social Fone:2201-7219
	Divulgação precisa melhorar, mais profissionais poderiam ser treinados	4 Rita
STS CASA VERDE/CACHOEIR INHA	4 - UBS JARDIM JOAMAR Não recebem lote CF 9 - UBS VILA ESPANHOLA O Estoque CF distribuem para todos os participantes do GPF.(fazem 2 grupos mensais com 20 pessoas por grupo. Cerca de 40 CF distribuídas por mês) Não recebem CF Preconceito dos Profissionais de Saúde em relação ao método. Estoque útil. GPF	AssistenSocial, Sandra- FONE: 2204- Gerente – Vivian- 8387 Enfermeira FONE: 6239- 2959
STS CASA VERDE/CACHOEIR	5 - UBS CONJ. IPESP - DR. JOSÉ DE TOLEDO PIZA 10 - AMA JARDIM PERI	5 Conceição - Gerente Kátia FONE:
CURUVI	Assistente Social é a responsável pela distribuição CF e não a farmácia	2203-0111

INHA		Enfermeira Janete- Gerente FONE: 2255-5708 2231-1822
STS CASA VERDE/CACHOEIR INHA	11 - UBS PARQUE PERUCHE Recebem CF / População ignorante e machista Livre Escolha pelo Método	11 LÉIA _Enferm. Kátia_Dentista FONE: 3951-6756
STS CASA VERDE/CACHOEIR INHA	12 - AMA/UBS SÍTIO DO MANDAQUI	12 Cristiane Fonoaudióloga FONE: 2239-2222 2239-2521
STS CASA VERDE/CACHOEIR INHA	13 - UBS VILA SANTA MARIA Solicitaram aumento de cota de CF mas não foram atendidos	13 Luciane- Técnico de Enfermagem FONE: 3965-6035
STS FREGUESIA DO Ó/BRASILÂNDIA	14 - UBS JARDIM LADEIRA ROSA	14 Suzana Pilar - Educadora FONE: 3851-8818 3982- 6380
STS FREGUESIA DO Ó/BRASILÂNDIA	15 - UBS JARDIM VISTA ALEGRE Recebem lote CF Há incentivo para utilização principalmente vantagens sobre DST, porém não tem procura/ Distribuição na Farmácia em Livre Demanda	15 Daisy - Enfermeira FONE: 3983-1197 3982- 0651
STS FREGUESIA DO Ó/BRASILÂNDIA	16 - UBS JARDIM CAROMBÉ "SILMARYA REJANE MARCOLINO DE SOUZA" Informação CF só é distribuída no CRT DST-AIDS	16 Wilson - Educador em

		Saúde Pública FONE: 3921-1078
STS FREGUESIA DO Ó/BRASILÂNDIA	17 - UBS CRUZ DAS ALMAS Não recebem lote de CF/ Orientação distribuição CF nos CRT DST AIDS Pequena divulgação pelos profissionais; Pouca aceitação pelos usuários	17 Inês - Enfermeira FONE: 3975-3531
Supervisão	NOME DA UBS SITUAÇÃO IDENTIFICADA	Nome do Profissional : Fone:
STS FREGUESIA DO Ó/BRASILÂNDIA	18 - UBS VILA RAMOS Recebem lote CF Distribuição CF no GPF Não sobra CF para distribuição na Farmácia	18 Beth- Enfermeira FONE: 3924-0208 3924- 4111
STS FREGUESIA DO Ó/BRASILÂNDIA	19 - UBS VILA GALVÃO "DR. AUGUSTO LEOPOLDO AYROSA GALVÃO" Cada equipe PSF tem 1 critério para distribuição. Necessidade de receita -Farmácia	19 Patrícia - Enfermeira- FONE: 3851-8235
STS FREGUESIA DO Ó/BRASILÂNDIA	20 - UBS JARDIM GUANABARA Recebem CF Distribuição na Farmácia em Livre Demanda / Bairro Nobre – População Usuária Convênio acha que não pode pegar camisinhas / Distribui para todos	20 Miriam - Auxiliar de Enfermagem FONE: 3975-2134

	em todos os GPF (em média 15 pessoas por grupo. / Pediu CARTAZ para divulgação CF	
STS FREGUESIA DO Ó/BRASILÂNDIA	21 - UBS JARDIM PAULISTANO; Não recebem lote CF / Estoque de CF utiliza GPF	21 Fabiana - Enfermeira FONE: 3972-2916
STS FREGUESIA DO Ó/BRASILÂNDIA	22 - UBS VILA PALMEIRAS;	22 – Psicóloga Regina3931-8242 73931-923
Supervisão	NOME DA UBS SITUAÇÃO IDENTIFICADA	Nome do Profissional : Fone:
STS FREGUESIA DO Ó/BRASILÂNDIA	23 - UBS VILA PROGRESSO JD MONTE ALEGRE Recebem lote CF Estoque CF para GPF Divulgam distribuição CF nos CRT DST AIDS	23 Marlene Assistente Social FONE: 3992-2349 3975-2893
STS PIRITUBA/PERUS	24 - UBS CHÁCARA INGLESA	24 Rose - Assistente Social FONE: 3834-5985 3832-7587 3648-

STS PIRITUBA/PERUS	30 - UBS ALPES DO JARAGUÁ	0171 30 Rogéria- Enfermeira FONE: 3941-1169 3945- Enfermeira FONE: 5958-3945-5958- 1270-3941- 1362
	- Divulga CF no GPF e no Grupo de Papa. Oferece CF às usuárias. 25 - UBS JARDIM PANAMERICANO - Distribuição em Livre Demanda na Farmácia R. BARRADA FORQUILHA, 38 - JD. PANAMERICANO;	
STS PIRITUBA/PERUS	26 - AMA ANHANGUERA 31 - UBS MORRO DOCE	31 Juliana e 26 Girlene- Fabio Assistente Social Enfermeiros FONE: 3903-5572 FONE: 3916-2059 3902-2303
	r	
STS PIRITUBA/PERUS	32 - UBS PARQUE GUARANIARIA DOMITILA	27 Vera - Enfermeira FONE: 3903- 2872-1435-3973 Enfermeira 3389
	Não recebem CF / Distribuição da Farmácia em Livre Demanda Dificuldade de aceitação por parte das mulheres	MARIA Dra. Élen 28 Maria Ilza-
STS MARIA/VILA GUILHERME	28 - UBS VILA PEREIRA BARRETO 33 - UBS VILA IZOLINA MAZZEI Não recebem CF / Funcionária CR DST traz Orienta CRT DST	Auxiliar de Enfermeira - Márcia Psicóloga FONE: 3975-9019 2201-6586 2212- 6030
	NOME DA UBS	Nome do
STS MARIA/VILA GUILHERME	SITUAÇÃO IDENTIFICADA 34 - UBS VILA MARIA - DR. LUIZ PAULO GNECCO	Profissional : 34 Odete- FONE: Educadora FONE: 2201-7751 29 Rosangela
Supervisão	NOME DA UBS 29 - UBS VILA ZATT	Nome do Psicóloga FONE: Profissional 3992- 3975-2116
	SITUAÇÃO IDENTIFICADA	0582 Fone:

STS MARIA/VILA GUILHERME	VILA	35 - UBS PARQUE NOVO MUNDO II	35 Nazaré - Enfermeira FONE: 2954-4580 2635-5591
STS MARIA/VILA GUILHERME	VILA	36- UBS VILA LEONOR	36 FONE: 2901-4606
STS MARIA/VILA GUILHERME	VILA	37 - UBS VILA EDE -	37 Mara - Assistente Social FONE: 2212-4596