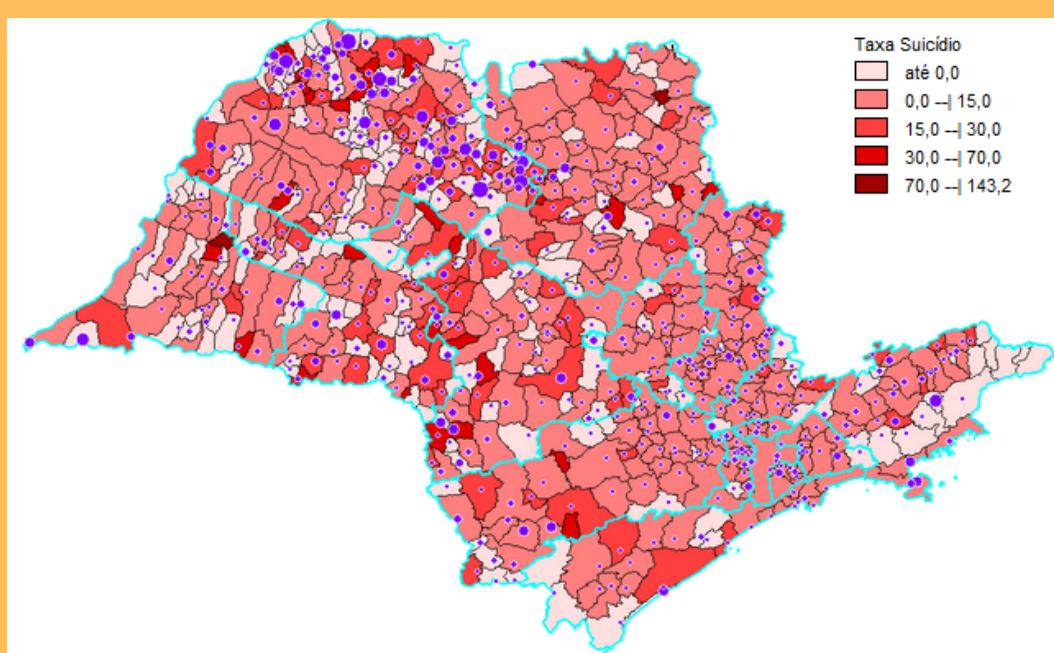


SETEMBRO AMARELO

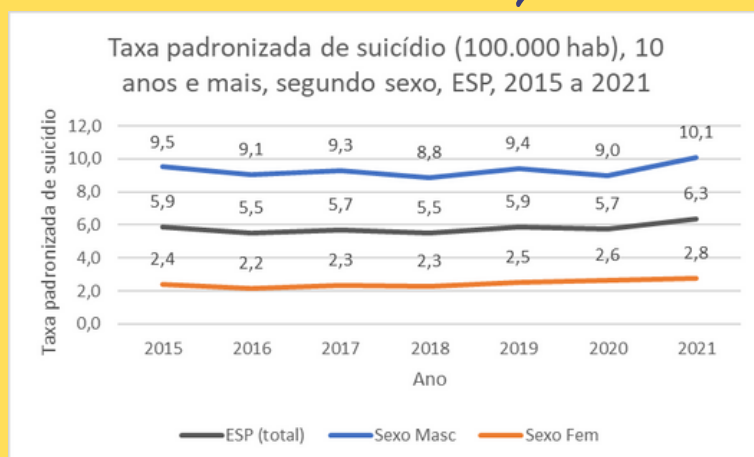
TAXA DE SUICÍDIOS NO ESTADO DE SÃO PAULO

Taxa de Suicídio, por 100 mil hab., 10 anos e mais, segundo município e RRAS (verde), ESP, 2021



Fonte: Tabnet DataSUS
Círculo roxo indica concentração de Taxa Notificações de Lesões Autoprovocadas

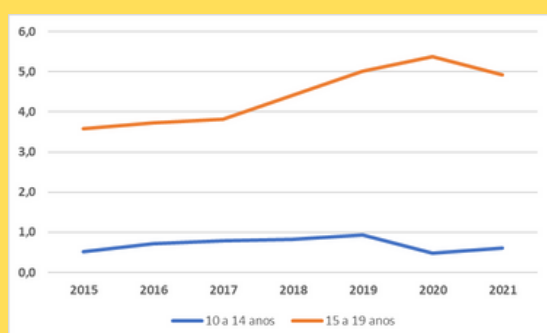
TAXA PADRONIZADA DE SUICÍDIO, POR 100 MIL HAB., SEGUNDO SEXO E FAIXA ETÁRIA, 2015 A 2021, ESP



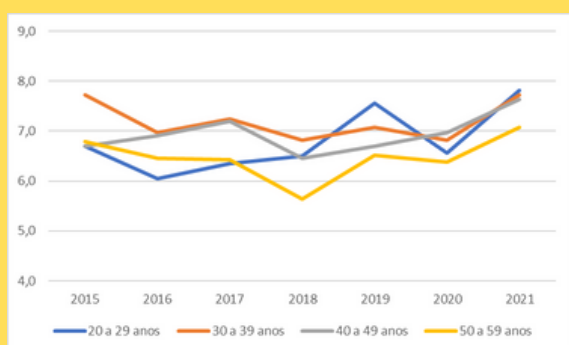
Homens morrem mais por **suicídio** em relação às mulheres.

Taxa Bruta de Suicídio (por 100 mil hab) segundo faixa etária, ESP, 2015 a 2021

Fique atento à saúde mental de crianças e adolescentes. O cuidado precoce pode **evitar suicídio**.

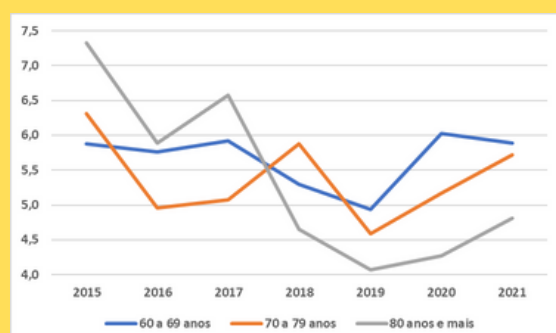


As **maiores taxas de suicídio** em 2021 no ESP foram em **Adultos** de 20 a 49 seguido de 50 a 59 anos; **Idosos** de 60 a 79 anos e **Adolescentes** de 15 a 19 anos.



Fique atento ao **risco de suicídio em idosos!**

Sua **prevenção** implica em **ações integrais** de saúde e **participação social**.



Fonte: Tabnet DataSUS
Pop Padrão Brasil 2010 (estimativas Populacionais)

Profissional

Que ações de prevenção ao suicídio e promoção de saúde integral você tem realizado?

Ao cuidar, fique atento à saúde mental. Em situações de Lesões Autoprovocadas, notifique e articule rede de cuidado integral imediatamente. Isto pode salvar vidas!