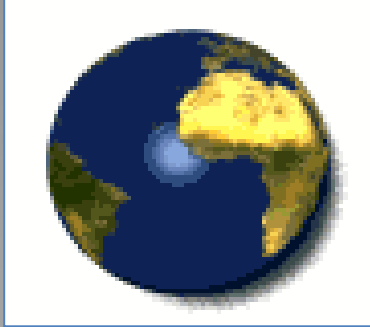


Relatório VIGISOLO

Reuniões GVEs do Estado de São Paulo

Secretaria Estadual da Saúde - CCD

**Centro de Vigilância Epidemiológica
Divisão de Doenças Ocasionadas Pelo Meio Ambiente**



Áreas Contaminadas e Municípios do Estado de São Paulo

Secretaria Estadual da Saúde - CCD

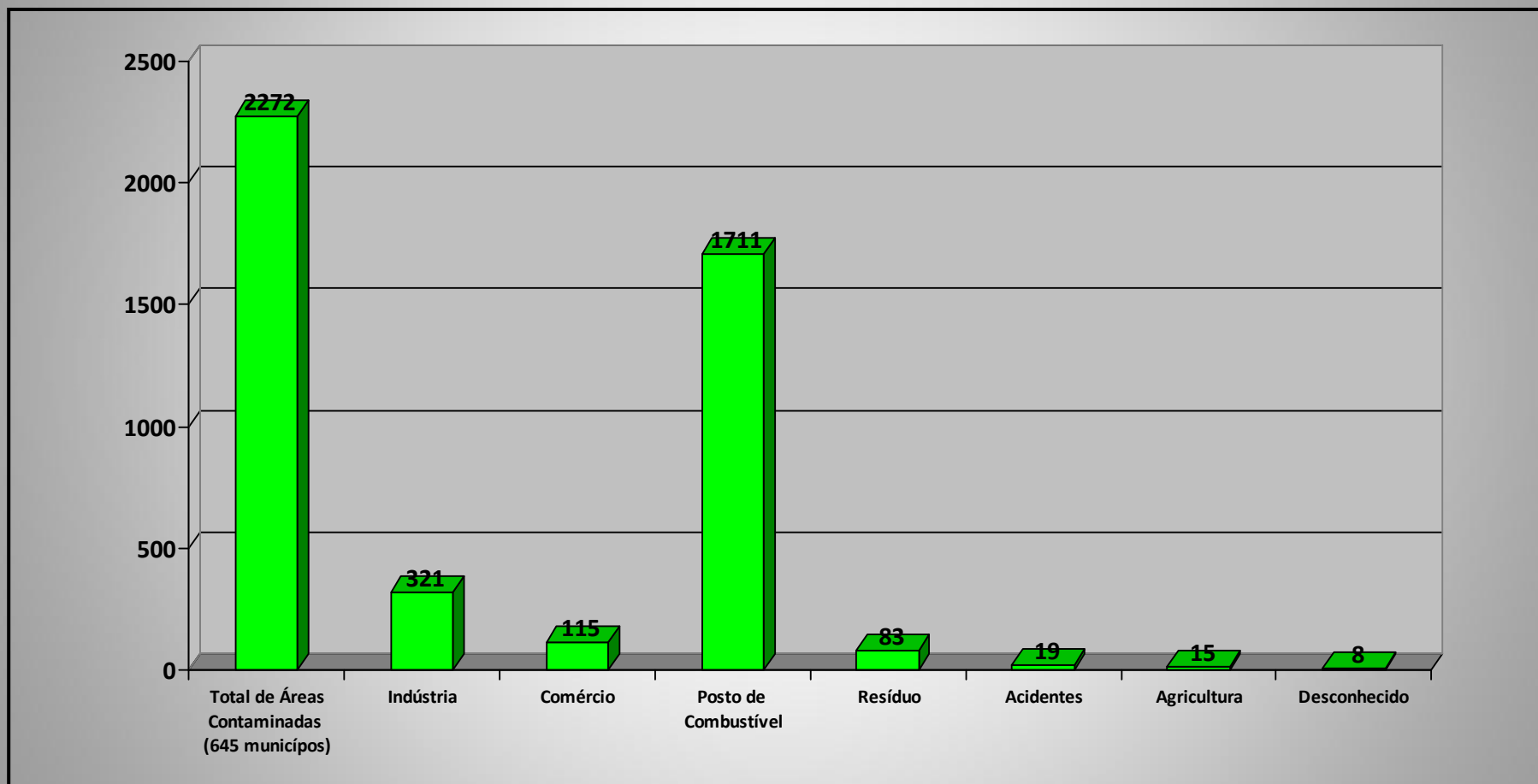
Centro de Vigilância Epidemiológica
Divisão de Doenças Ocasionadas Pelo Meio Ambiente

QUADRO RESUMO DE ÀREAS CONTAMINADAS NO ESTADO DE SÃO PAULO

Atividades Econômicas x Contaminantes

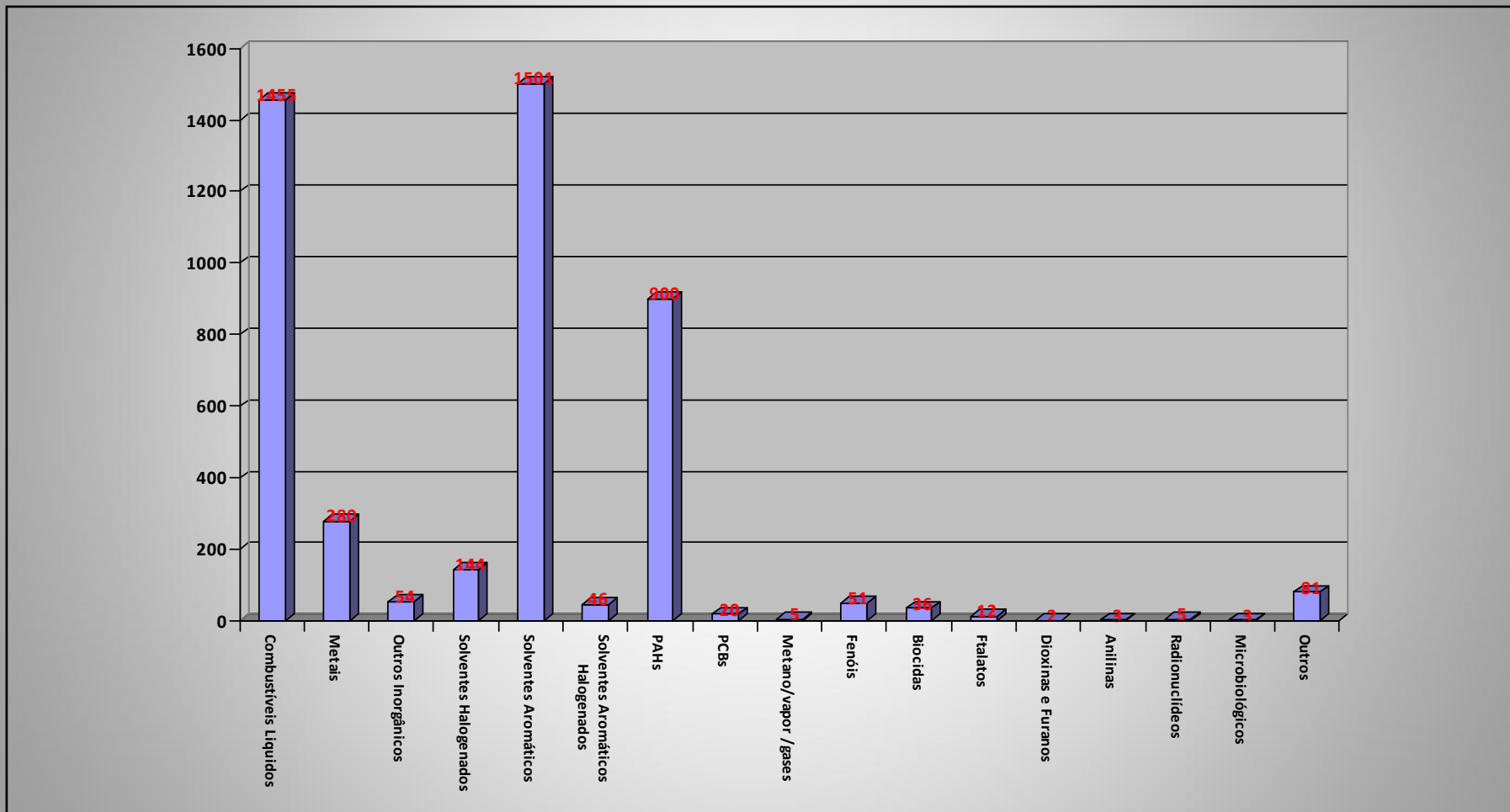
MUNICÍPIOS	ATIVIDADES (Total)								CONTAMINANTES (Total de Pontos)																	
	Indústria	Comércio	Posto de Combustível	Resíduo	Acidentes	Agricultura	Desconhecido	Líquidos	Combustíveis	Metais	Inorgânicos	Outros	Solventes Halogenados	Solventes Aromáticos	Solventes Aromáticos Halogenados	PAHs	PCBs	Metano/Vapor /gases	Fenóis	Biocidas	Ftalatos	Dioxinas e Furanos	Anilinas	Radionuclídeos	Microbiológicos	Outros
Total de Áreas Contaminadas (645 municípios)	321	115	1711	83	19	15	8	1455	280	54	144	1501	46	900	20	5	51	36	12	2	3	5	3	5	3	81

Distribuição das Áreas Contaminadas por Atividades Econômicas no Estado de São Paulo

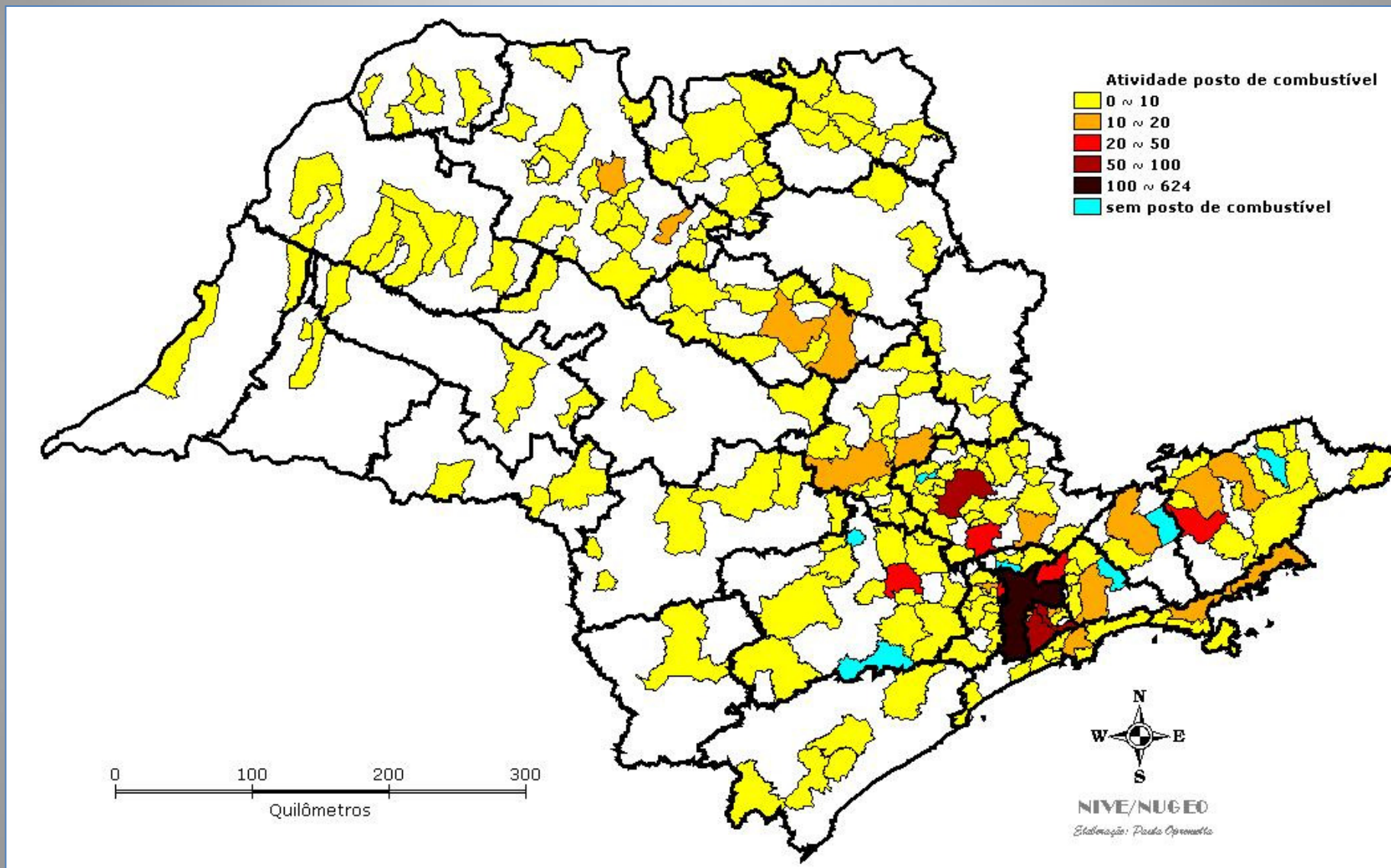


Fonte: CETESB ÁREAS CONTAMINADAS NOVEMBRO 2007

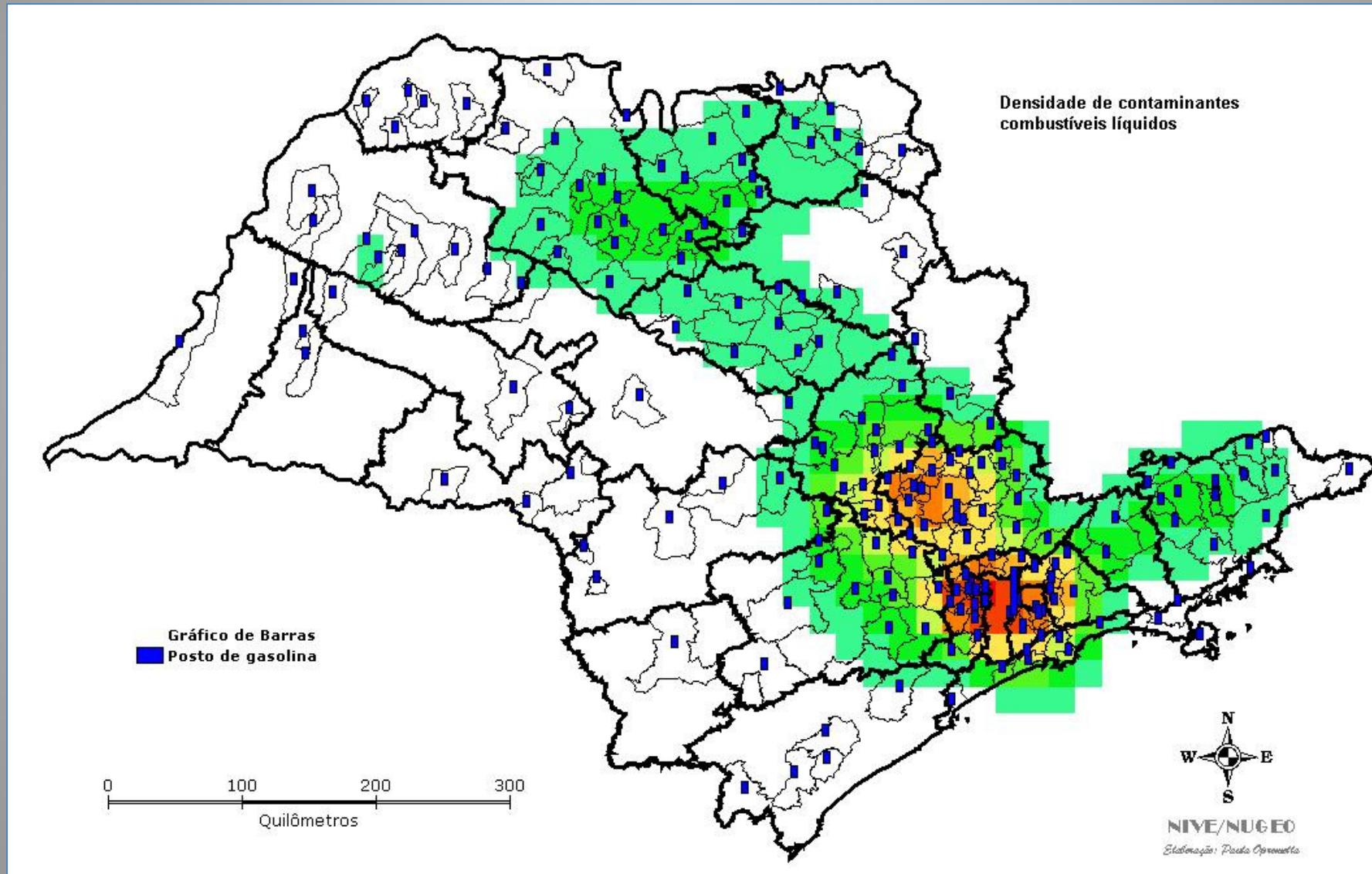
Total de Substâncias Químicas presentes nas Áreas Contaminadas no Estado de São Paulo



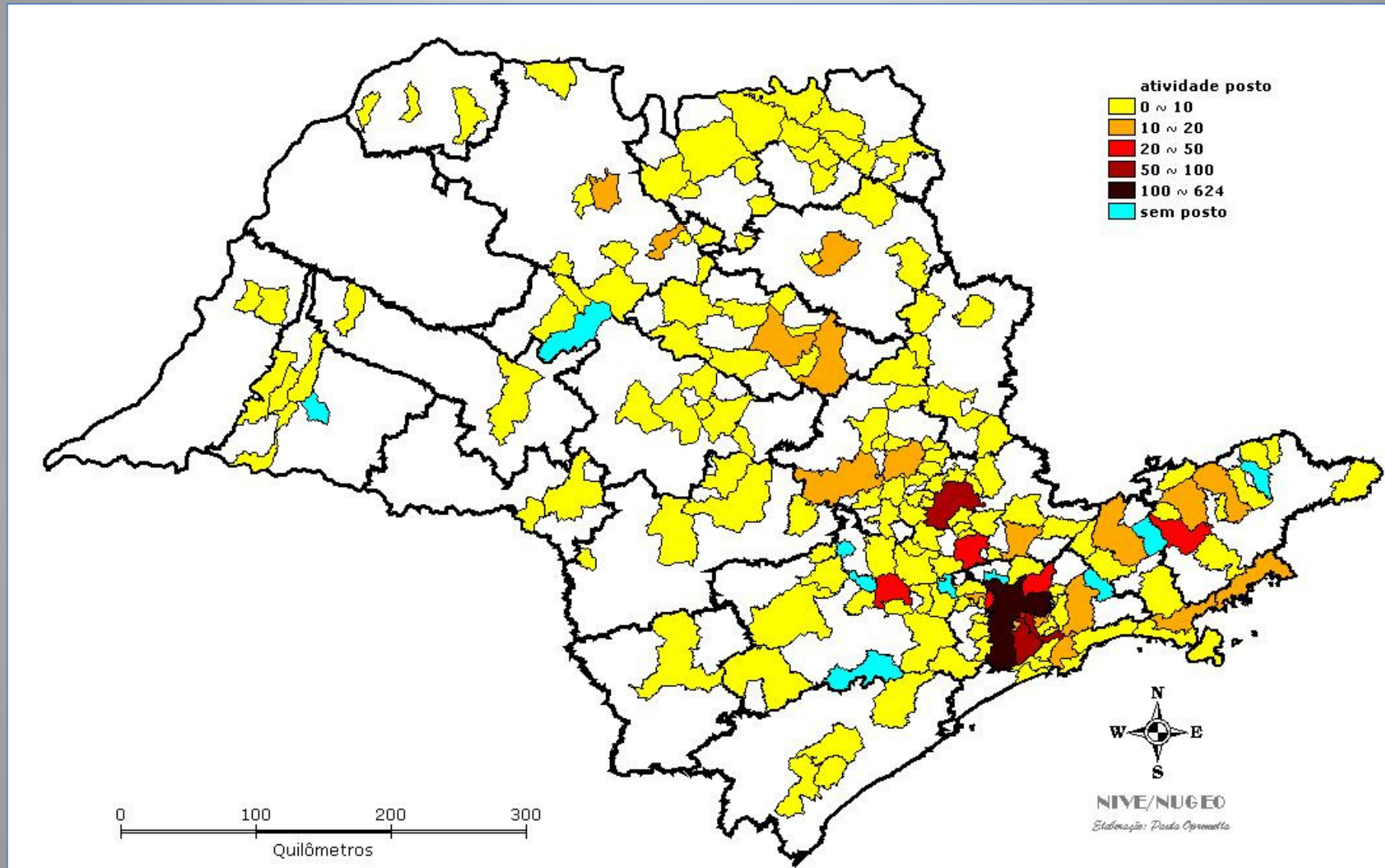
Distribuição de Postos de Combustíveis que Contaminam Compartimentos Ambientais em Municípios de Regiões de Saúde do Estado de São Paulo



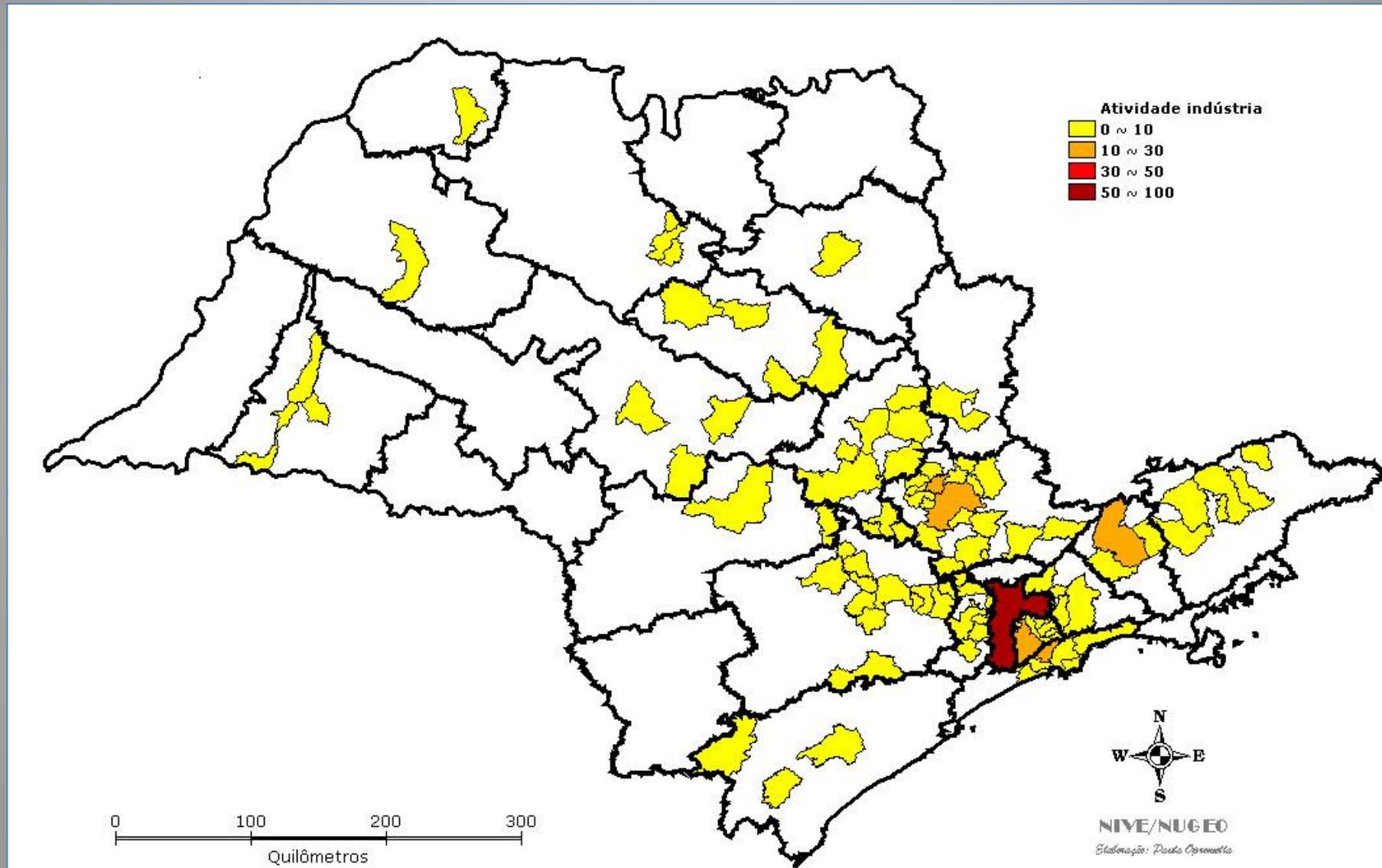
Posto de Gasolina e Contaminação por Combustível Líquido Municípios por Regiões de Saúde SP



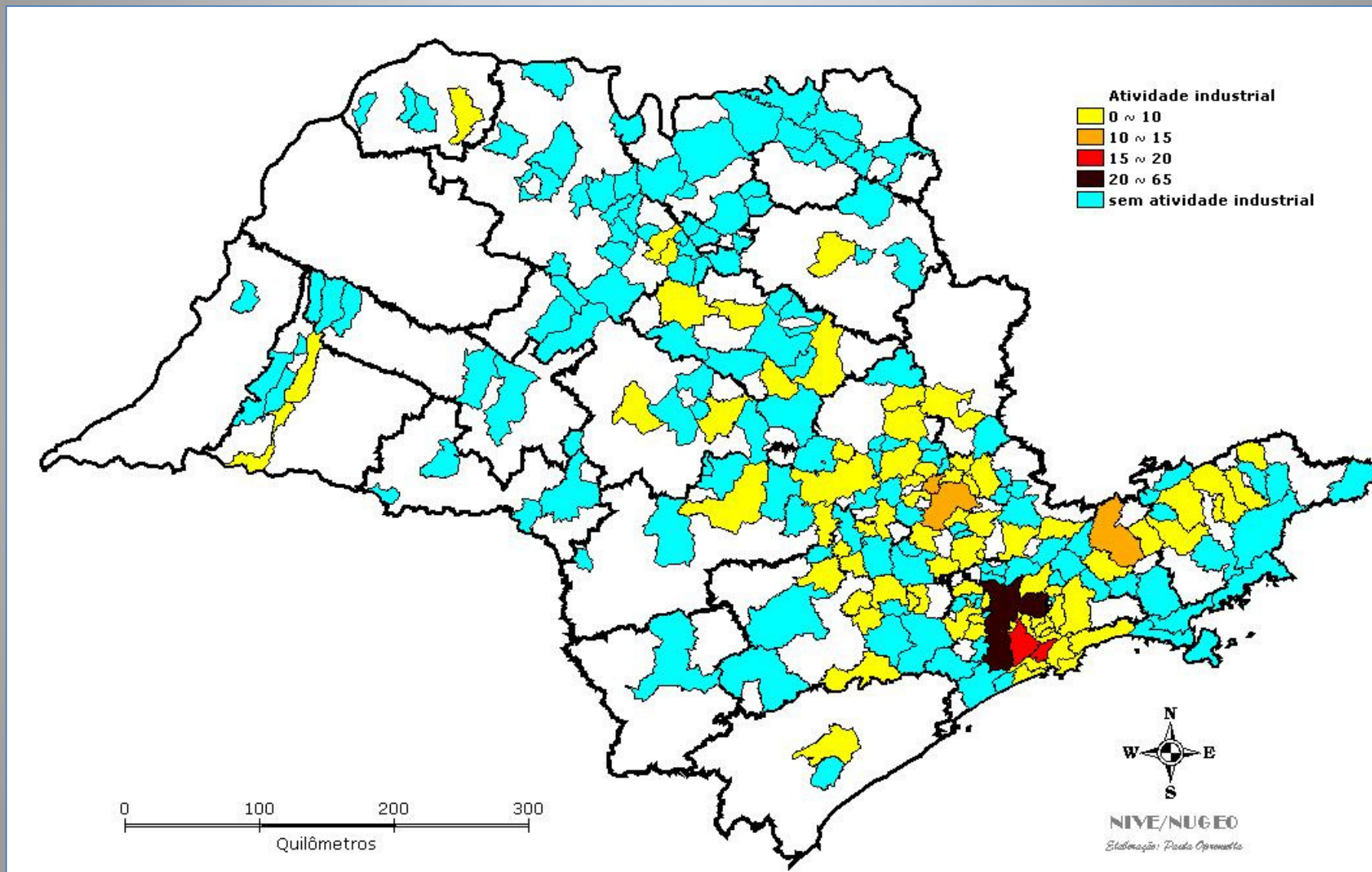
Postos de Gasolina e Contaminação por PAHs Municípios por Regiões de Saúde SP



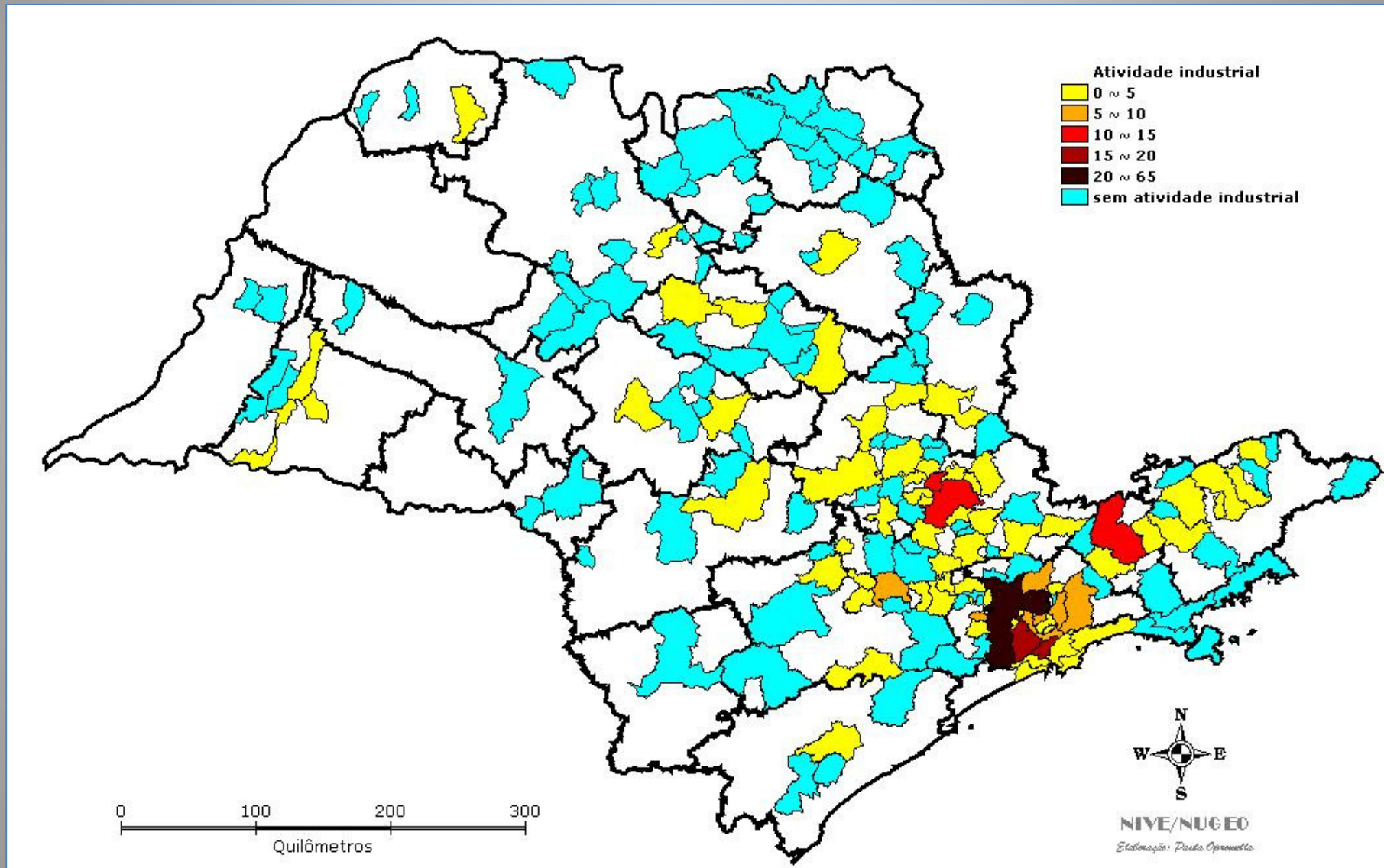
Distribuição de Indústrias que Contaminam Compartimentos Ambientais em Municípios de Regiões de Saúde do Estado de São Paulo



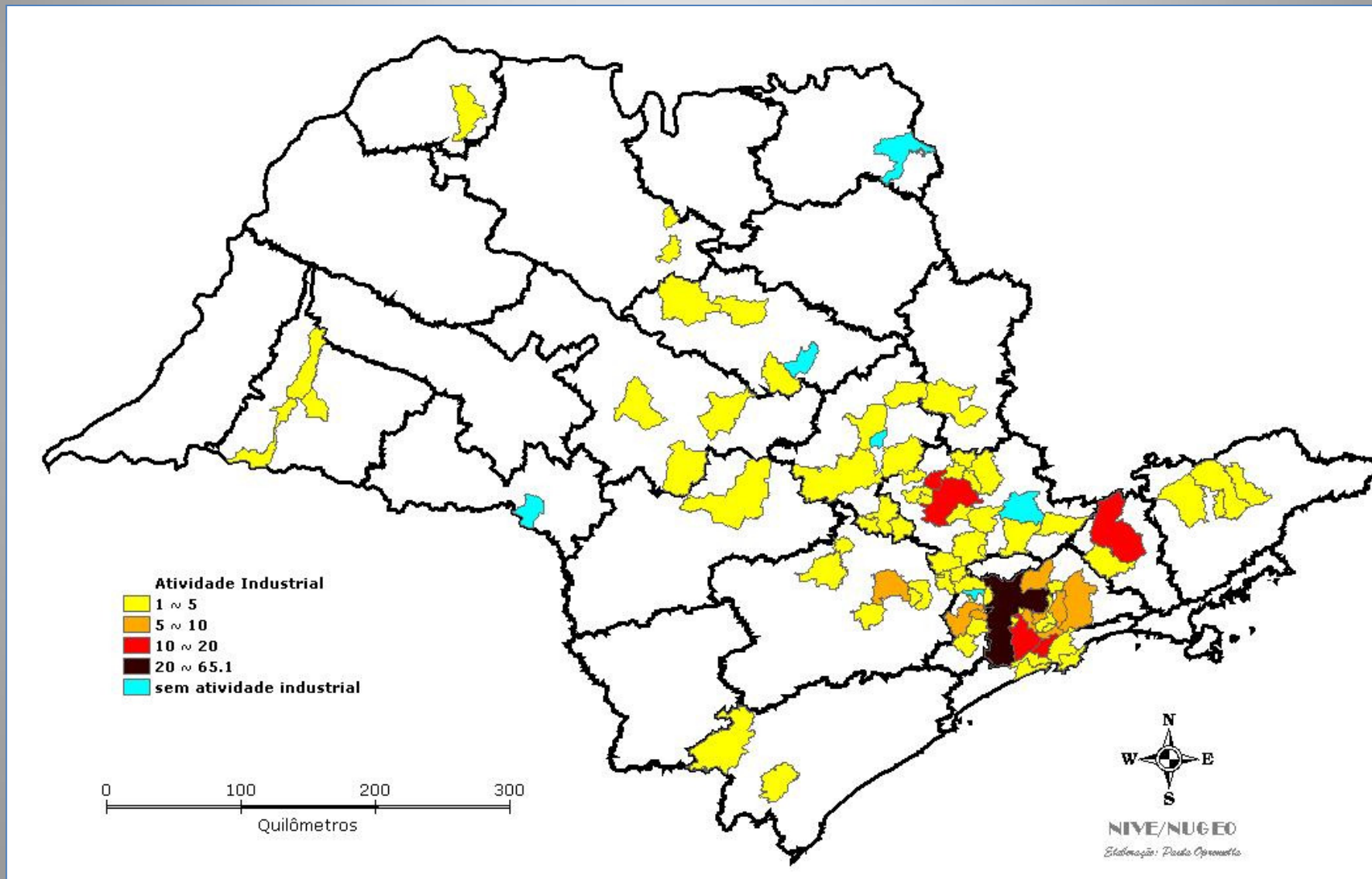
Indústria e Contaminação por Solventes (aromáticos e halogenados) Municípios por Regiões de Saúde SP



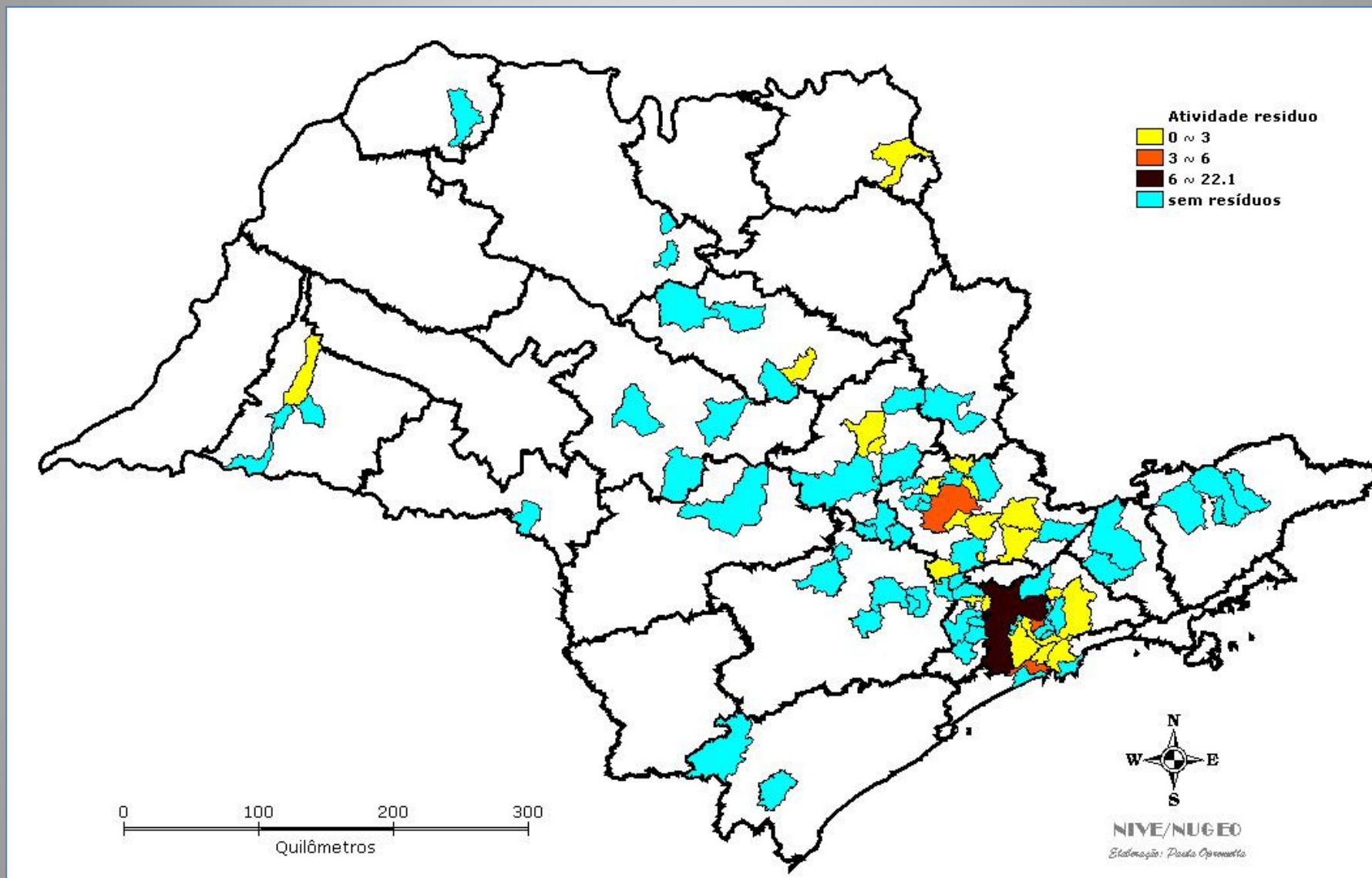
Indústria e Contaminação por PAHs Municípios por Regiões de Saúde SP



Indústria e Contaminação por Metais Municípios por Regiões de Saúde SP

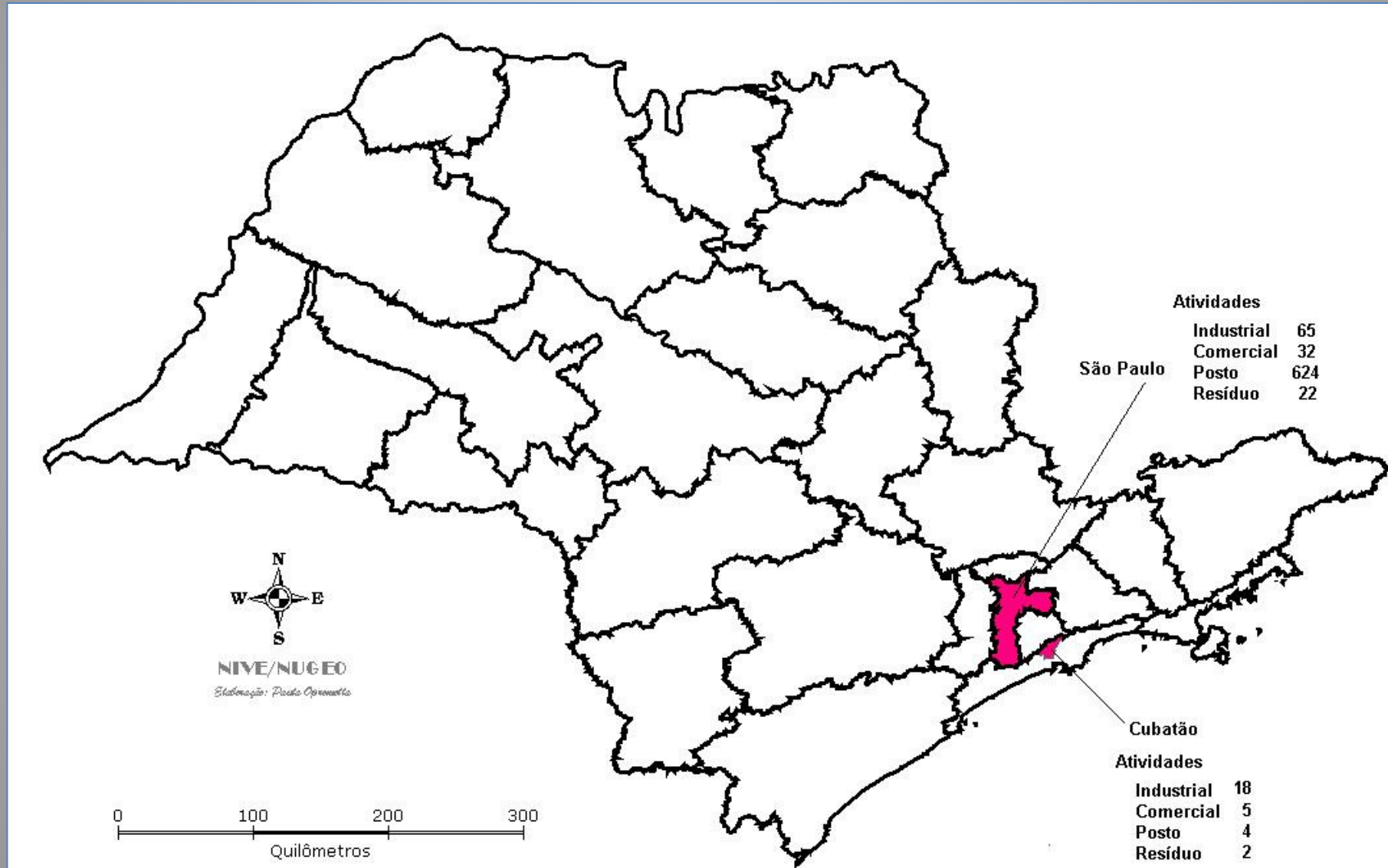


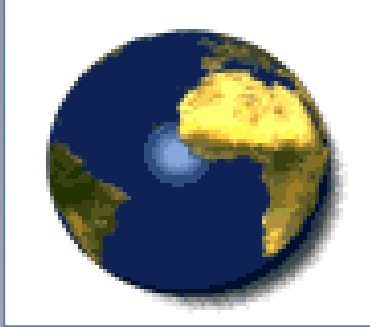
Áreas de Disposição de Resíduos Contaminadas por Metais Municípios de Regiões de Saúde do Estado de São Paulo



Contaminação por Dioxinas e Furanos

Municípios de Regiões de Saúde do Estado de São Paulo





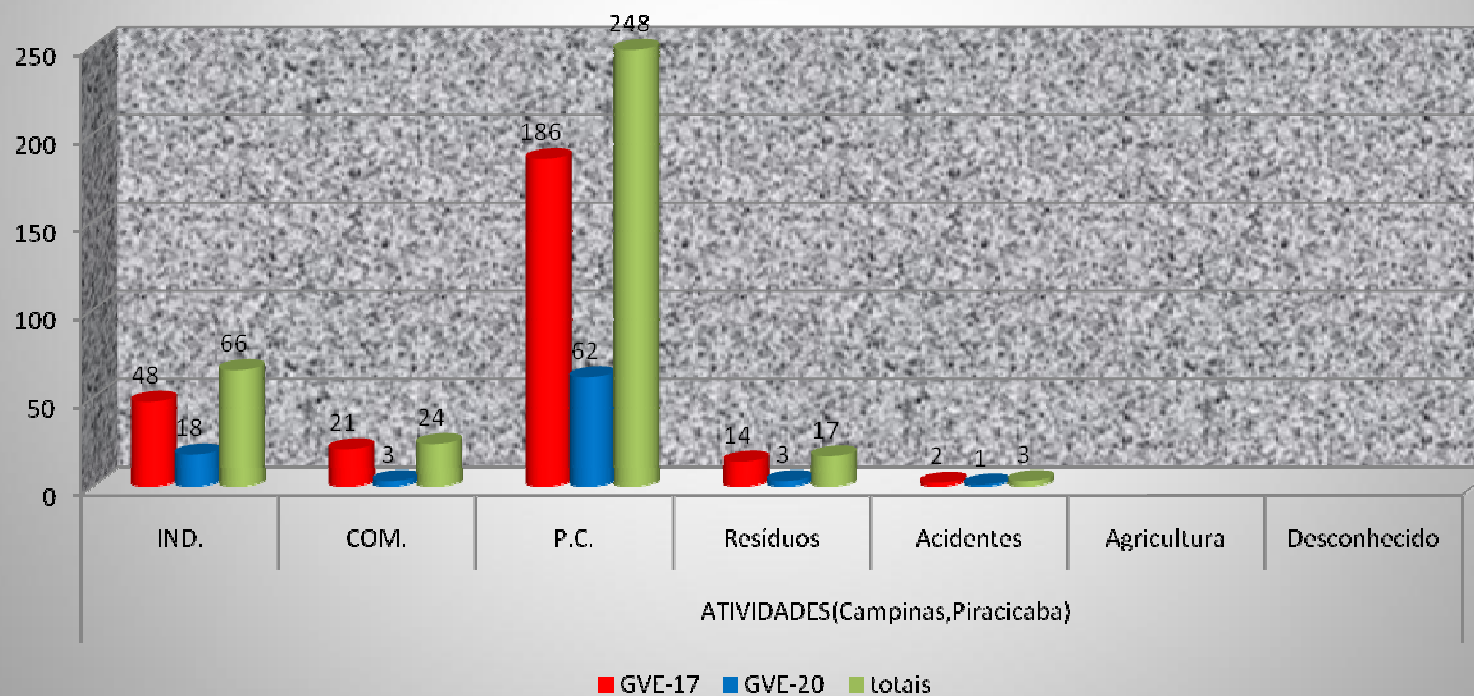
Relatório VIGISOLO GVE Campinas

Secretaria Estadual da Saúde - CCD

**Centro de Vigilância Epidemiológica
Divisão de Doenças Ocasionadas Pelo Meio Ambiente**

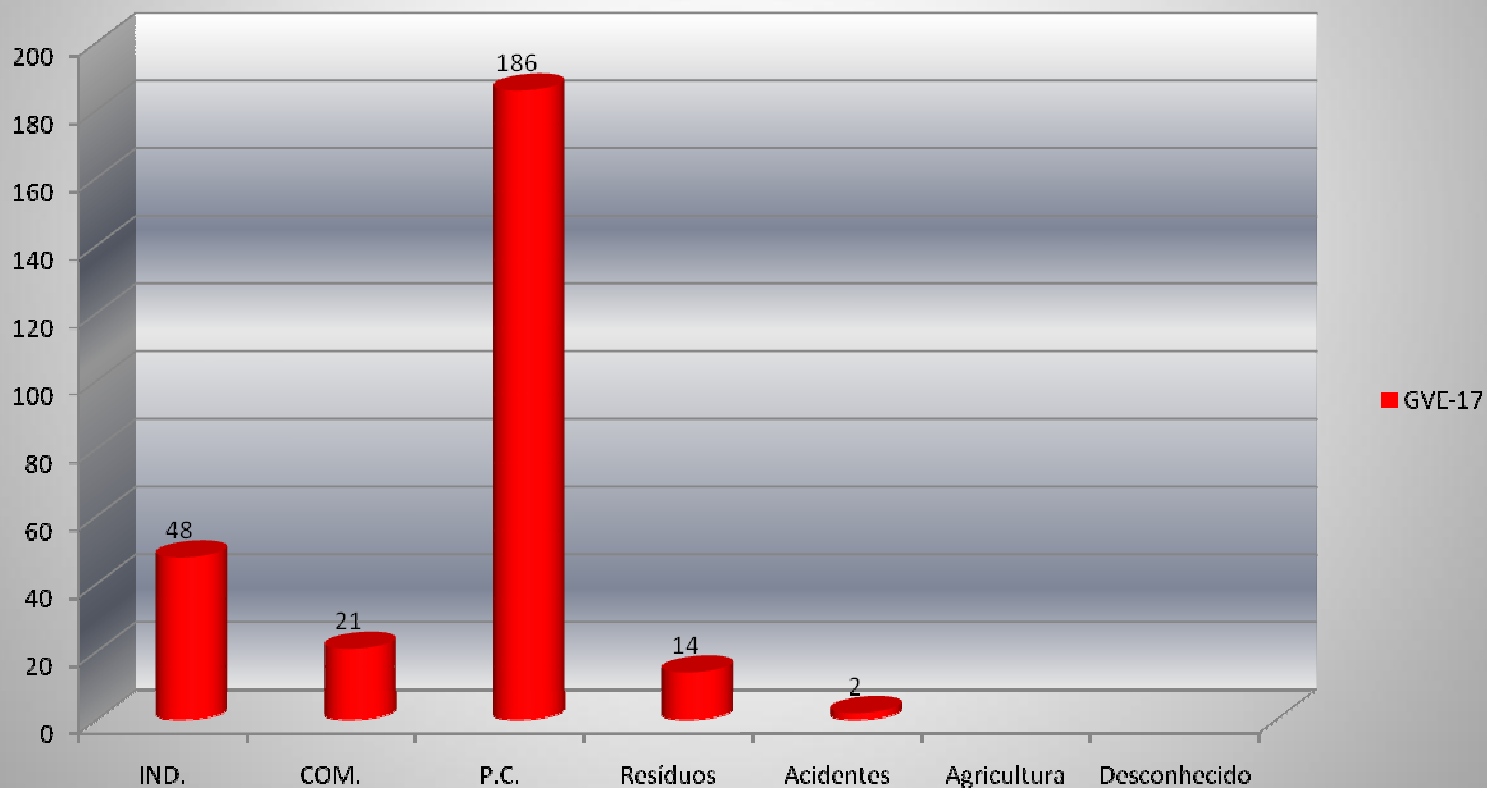
Atividades que Contaminam o Meio Ambiente GVE-17 Campinas e GVE-20 Piracicaba

	ATIVIDADES(Campinas,Piracicaba)						
	IND.	COM.	P.C.	Resíduos	Acidentes	Agricultura	Desconhecido
GVE-17	48	21	186	14	2		
GVE-20	18	3	62	3	1		
TOTAL	66	24	248	17	3		



Atividades que Contaminam o Meio Ambiente- GVE- 17 de Campinas

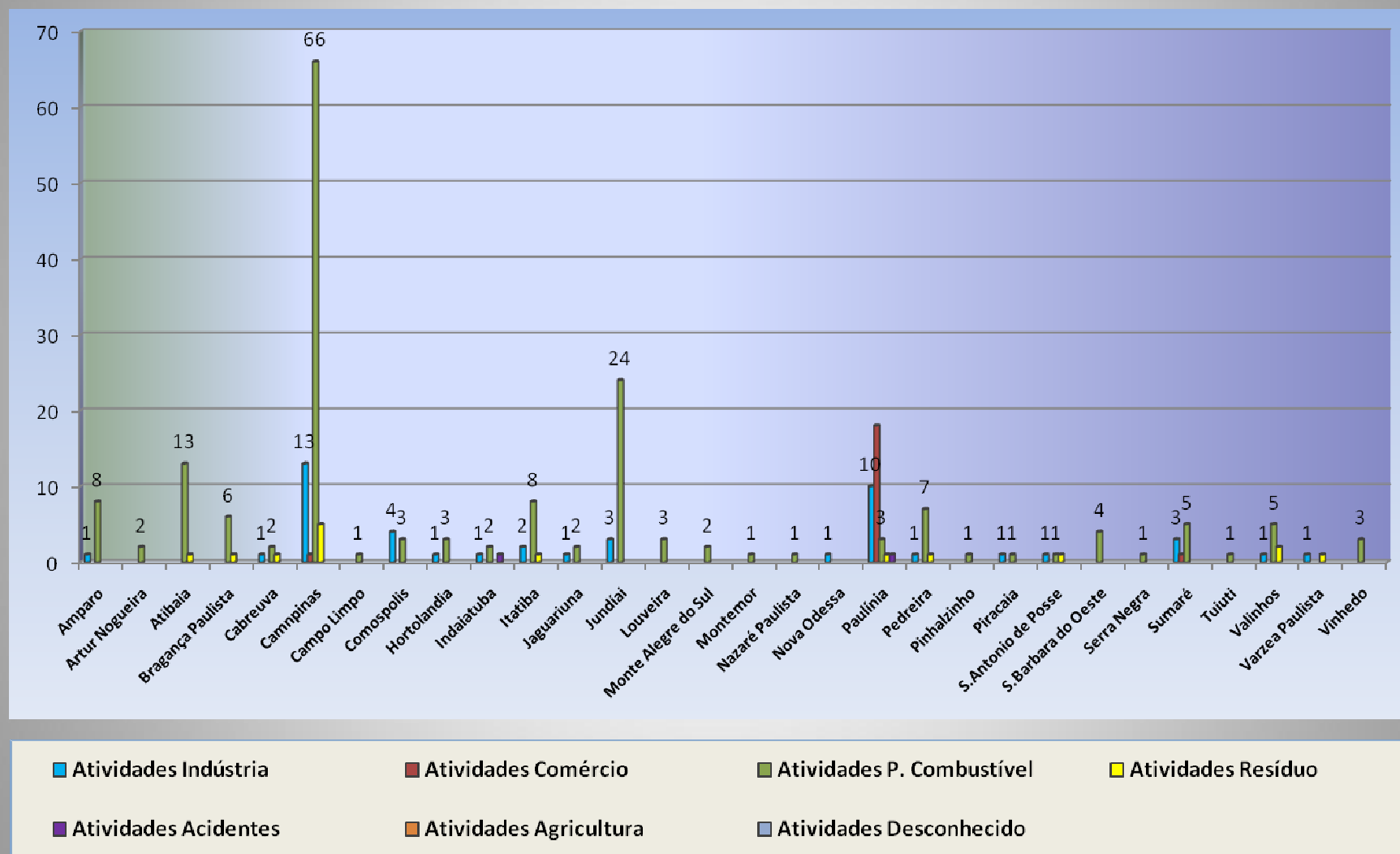
GVE	Atividades						
	IND.	COM.	P.C.	Resíduos	Acidentes	Agricultura	Desconhecido
17	48	21	186	14	2		
TOTAL	48	21	186	14	2		



Áreas Contaminadas em cada Município por Tipo de Atividade – GVE-17 Campinas

MUNICIPIO	Atividades						
	Indústria	Comércio	P. Combustível	Resíduo	Acidentes	Agricultura	Desconhecido
Americana	1	1		5			
Amparo	1			8			
Artur Nogueira				2			
Atibaia				13	1		
Bragança Paulista				6	1		
Cabreúva	1			2	1		
Campinas	13	1		66	5		
Campo Limpo				1			
Comospolis	4			3			
Hortolândia	1			3			
Indaiatuba	1			2		1	
Itatiba	2			8	1		
Jaguariuna	1			2			
Jundiaí	3			24			
Louveira				3			
Monte Alegre do Sul				2			
Montemor				1			
Nazaré Paulista				1			
Nova Odessa	1						
Paulínia	10	18		3	1	1	
Pedreira	1			7	1		
Pinhalzinho				1			
Piracaia	1			1			
S. Antonio de Posse	1			1	1		
S.Barbara do Oeste				4			
Serra Negra				1			
Sumaré	3	1		5			
Tuiuti				1			
Valinhos	1			5	2		
Varzea Paulista	1				1		
Vinhedo				3			
Total	47	21		184	15	2	

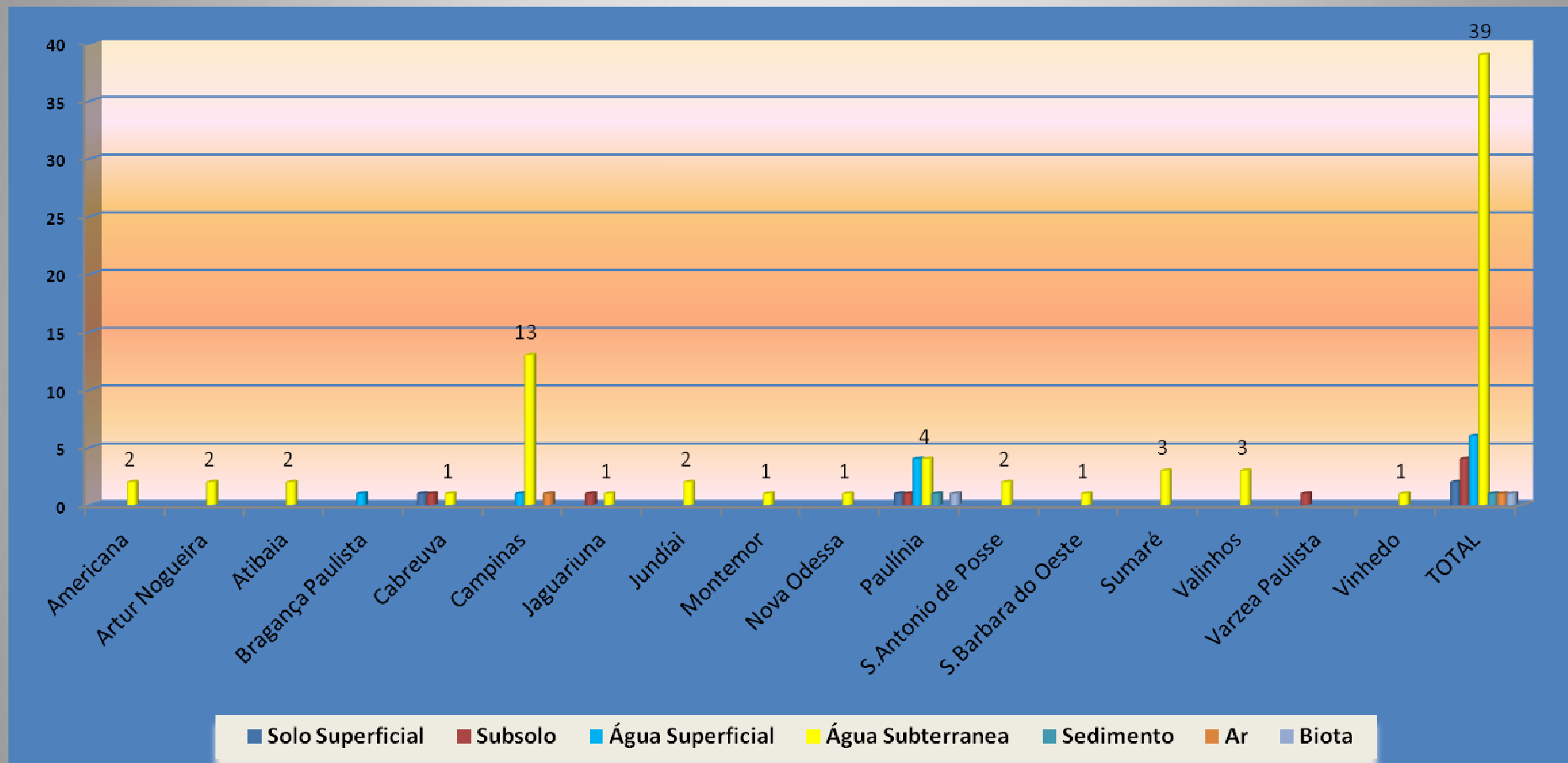
Áreas Contaminadas nos Municípios segundo Atividades – GVE-17 Campinas



Meio Impactado nos Municípios que extrapolam o Site GVE-17 Campinas

MUNICIPIO	Compartimento Impactado que extrapola o Site						
	Solo Superficial	Subsolo	Água Superficial	Água Subterranea.	Sedimento	Ar	Biota
Americana					2		
Artur Nogueira					2		
Atibaia					2		
Bragança Paulista			1				
Cabreúva	1	1			1		
Campinas			1		13		1
Jaguariuna		1			1		
Jundiaí					2		
Montemor					1		
Nazaré Paulista							
Nova Odessa					1		
Paulínia	1	1	4		4	1	1
Pedreira		1					
S. Antonio de Posse					2		
S. Barbara do Oeste					1		
Sumaré					3		
Valinhos					3		
Varzea Paulista		1					
Vinhedo					1		
Soma:	2	5	6		39	1	1

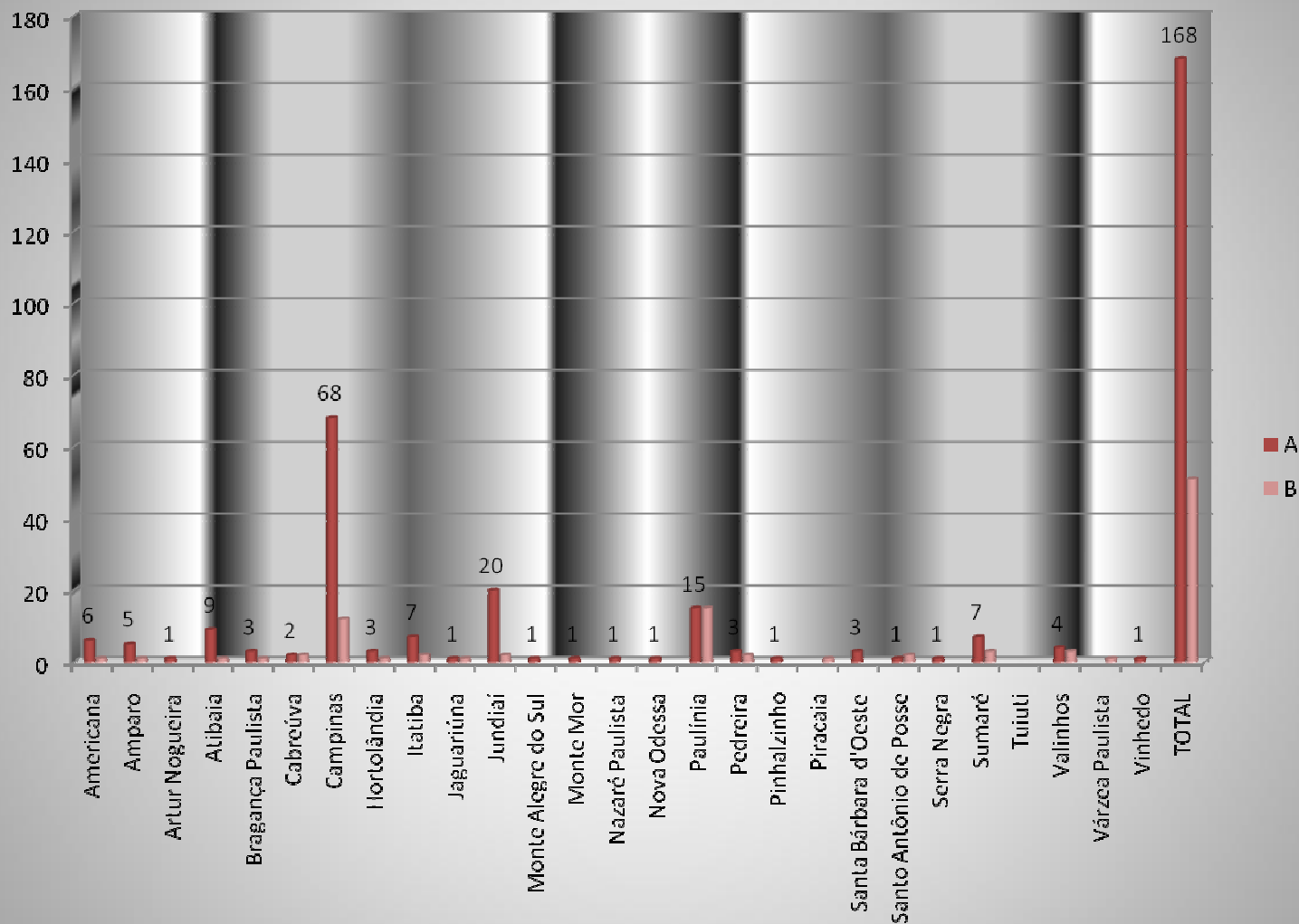
Compartimentos Impactados que Extrapolam o Site dos Municípios Gve-17-Campinas



Contaminantes Presentes nas Áreas Contaminadas nos Municípios

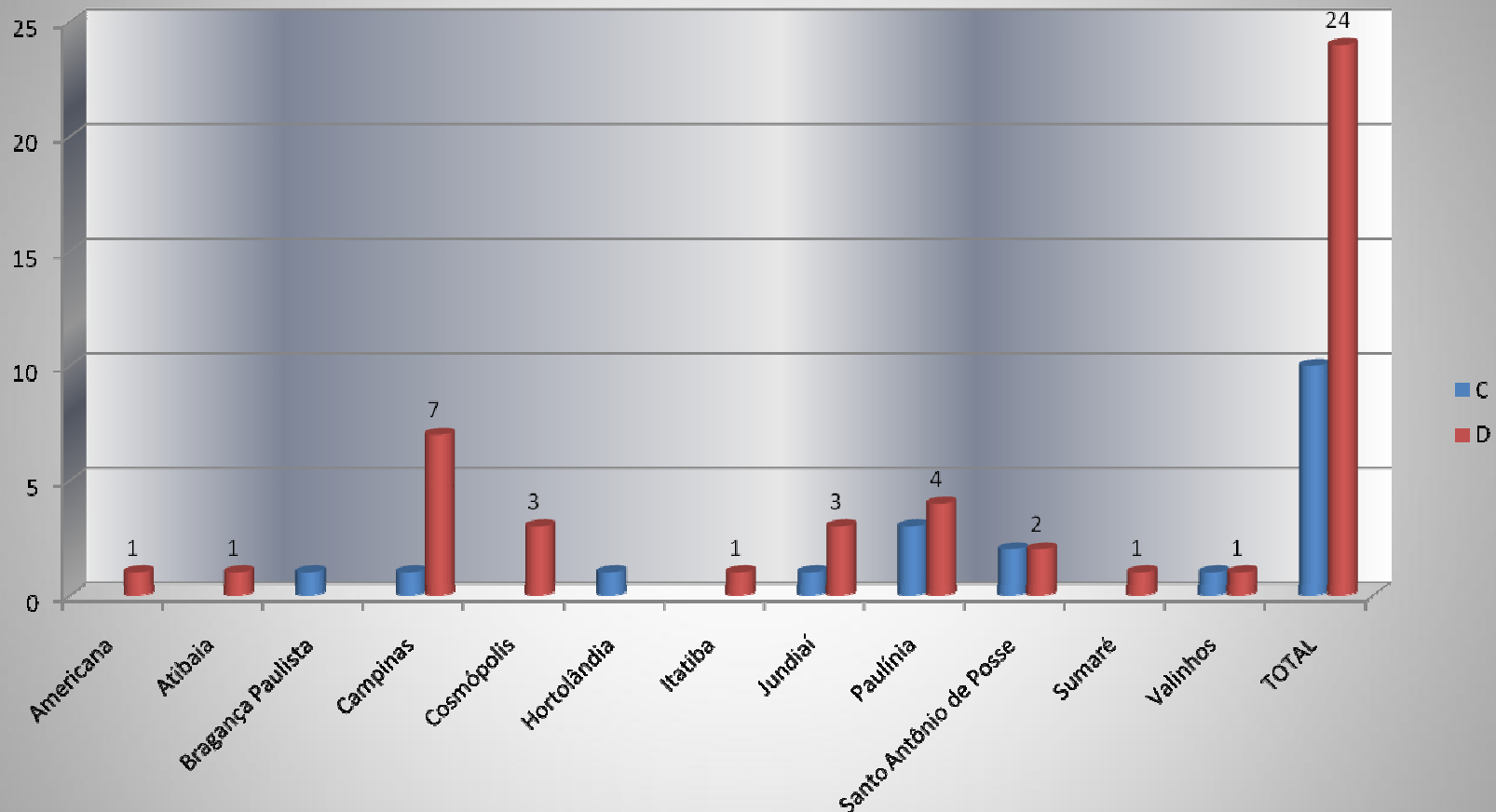
Gve- 17 – Campinas

Combustíveis Líquidos (A) e Metais (B)



A= Combustíveis Líquidos; B= Metais; C=Outros Inorgânicos; D=Solventes Halogenados; E=Solventes Aromáticos; F=Solventes Aromáticos Halogenados; G=PAHs; H=PCBs; I=Metano/Outros vapores/Gases; J=Fenóis; K=Biocidas; L= Ftalatos; M=Dioxinas e Furanos; N=Anilinas; O=Radionuclídeos; P=Micriobiológicos; Q=Outros

Contaminantes Presentes nas Áreas Contaminadas nos Municípios Gve- 17 – Campinas Outros Inorgânicos (C) e Solventes Halogenados (D)

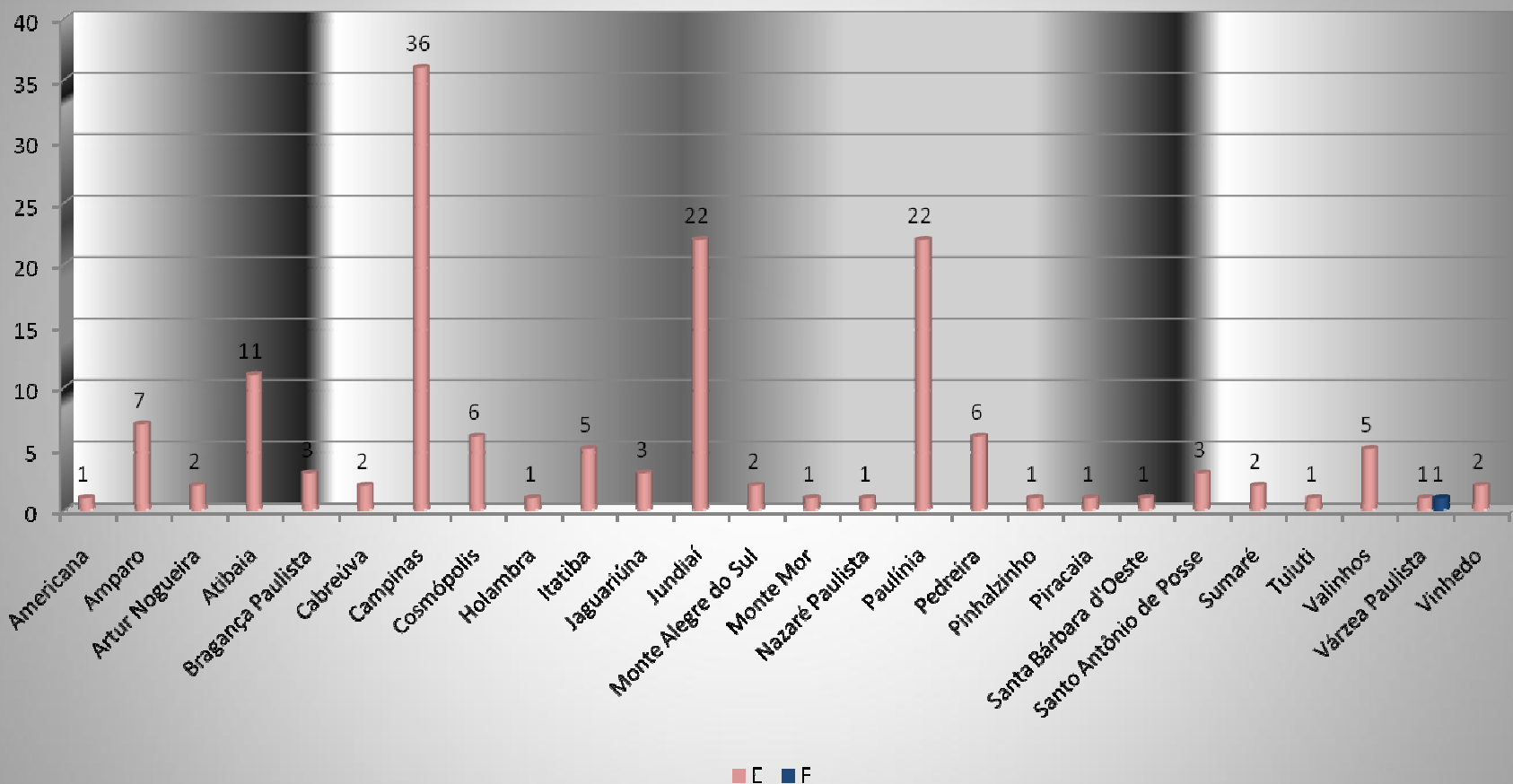


A= Combustíveis Líquidos; B= Metais; C=Outros Inorgânicos; D=Solventes Halogenados; E=Solventes Aromáticos; F=Solventes Aromáticos Halogenados; G=PAHs; H=PCBs; I=Metano/Outros vapores/Gases; J=Fenóis; K=Biocidas; L=Ftalatos; M=Dioxinas e Furanos; N=Anilinas; O=Radionuclídeos; P=Micribiológicos; Q=Outros

Contaminantes Presentes nas Áreas Contaminadas nos Municípios

Gve- 17 – Campinas

Solventes Aromáticos (E) e Solventes Aromáticos Halogenados (F)



A= Combustíveis Líquidos; B= Metais; C=Outros Inorgânicos; D=Solventes Halogenados; E=Solventes Aromáticos; F=Solventes Aromáticos Halogenados; G=PAHs; H=PCBs; I=Metano/Outros vapores/Gases; J=Fenóis; K=Biocidas; L=Ftalatos; M=Dioxinas e Furanos; N=Anilinas; O=Radionuclídeos; P=Micribiológicos; Q=Outros