

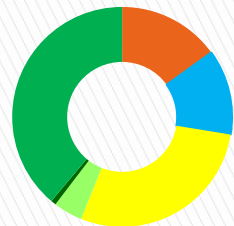


### Cenário Global

Hemisfério Norte: atividade do vírus influenza em nível intersazonal, com exceção de alguns países do Leste Europeu.

Hemisfério Sul: atividade viral em ascensão em países tropicais. Na zona temperada, a atividade viral permanece abaixo do limiar sazonal.

No período de 02 a 15 de abril de 2018, foram testadas 97.697 amostras biológicas, sendo 10,2% (9.993) positivas para o vírus influenza.

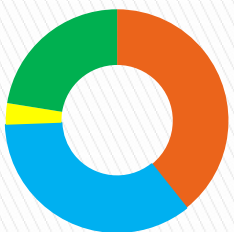


- A(H1N1)pdm09 (15,0%)
- A(H3N2) (12,5%)
- A (não subtipado) (28,5%)
- B/Yamagata (4,3%)
- B/Victoria (0,8%)
- B (sem linhagem) (38,9%)

Fonte: World Health Organization. Influenza Update Nº 315. [http://www.who.int/influenza/surveillance\\_monitoring/updates/2018\\_05\\_14\\_surveillance\\_update\\_315.pdf?ua=1](http://www.who.int/influenza/surveillance_monitoring/updates/2018_05_14_surveillance_update_315.pdf?ua=1)

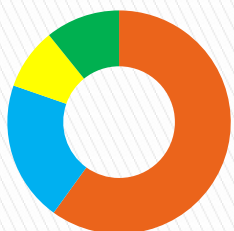
### Brasil

Vigilância sentinela da Síndrome Gripal (SG): 10,9% (641/5.857) de positividade para o vírus influenza.



- A(H1N1)pdm09 (39,3%)
- A(H3N2) (35,1%)
- A (não subtipado) (3,1%)
- B (22,5%)

Vigilância universal da Síndrome Respiratória Aguda Grave (SRAG): 20,5% (1.326/6.483) de positividade para o vírus influenza.

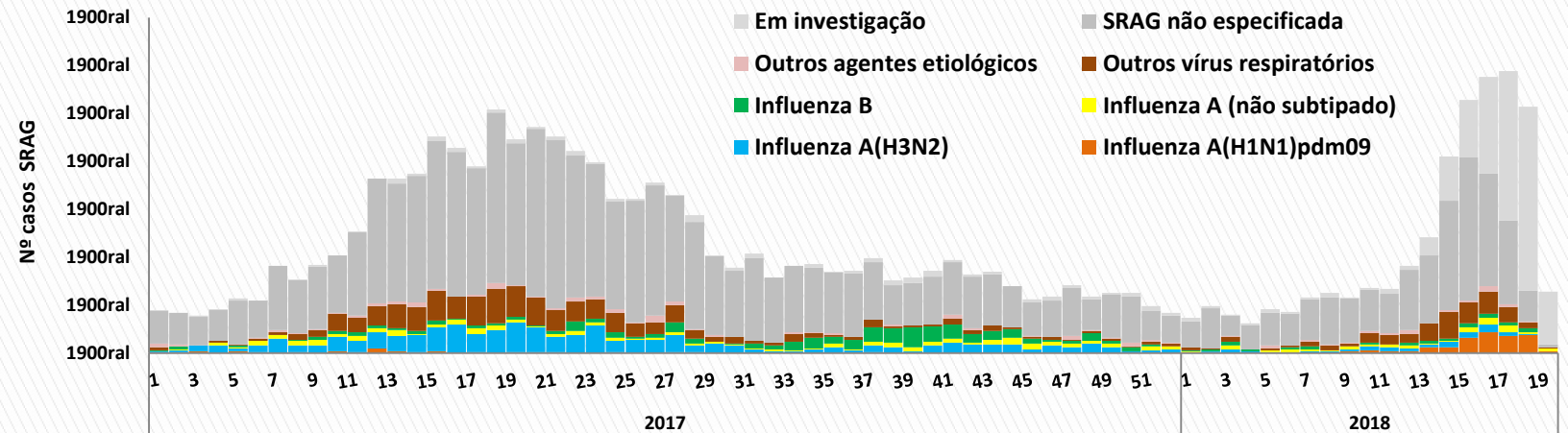


- A(H1N1)pdm09 (60,0%)
- A(H3N2) (20,4%)
- A (não subtipado) (8,9%)
- B (sem linhagem) (10,8%)

Fonte: Ministério da Saúde. Informe Epidemiológico SE 19/2018. <http://portalarquivos2.saude.gov.br/images/pdf/2018/maio/17/Informe-Epidemiologico-Influenza-2018-SE-19.pdf>

### Estado de São Paulo

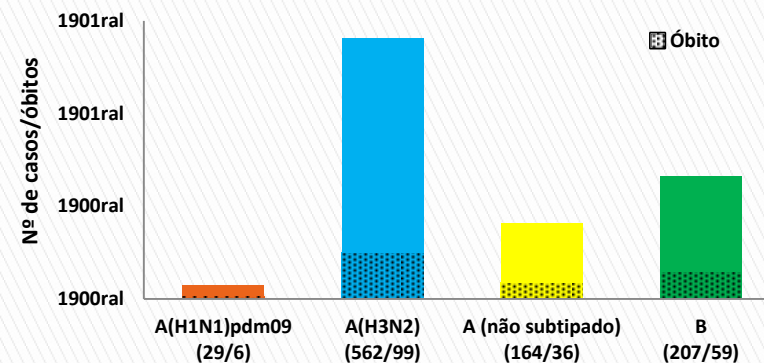
Distribuição dos casos de SRAG segundo classificação final por semana epidemiológica (SE) de início dos sintomas. ESP, 2017 a SE 19/2018.



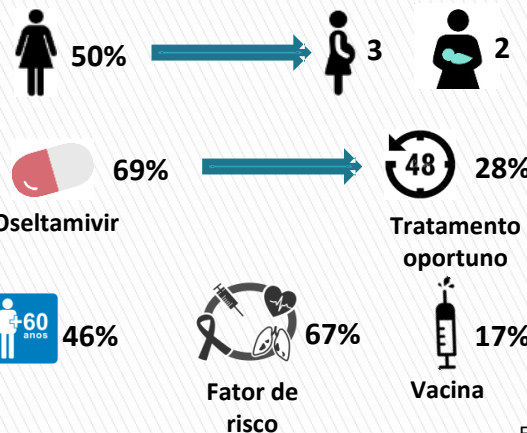
2017

2018

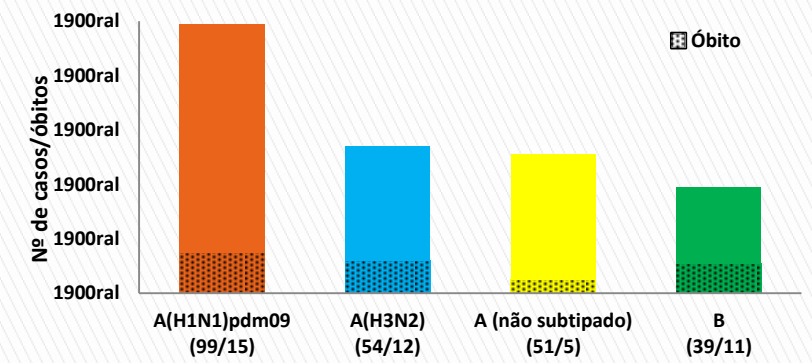
Vigilância universal da SRAG: 17,5% (1.021/5.847) de positividade para o vírus influenza, incluindo 200 óbitos.



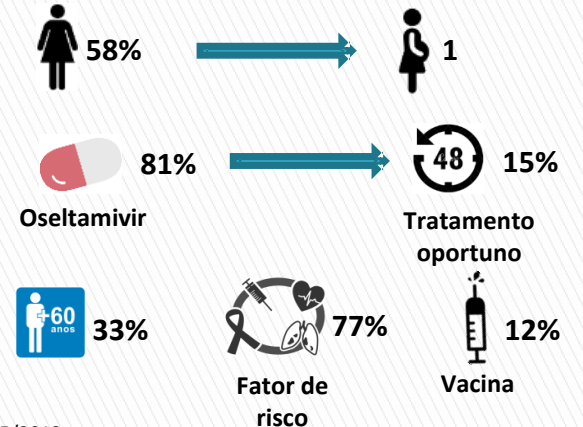
#### Descrição dos óbitos



Vigilância universal da SRAG: 16,4% (243/1.481) de positividade para o vírus influenza, incluindo 43 óbitos.



#### Descrição dos óbitos



Fonte: Sinan Web Influenza, até 14/05/2018.