

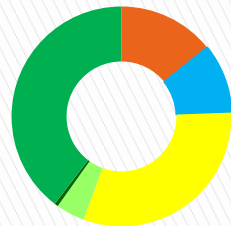


Cenário Global

Hemisfério Norte: atividade do vírus influenza em nível intersazonal na maioria dos países, com exceção do Leste Europeu.

Hemisfério Sul: atividade viral permanece abaixo do limiar sazonal.

No período de 02 a 15 de abril de 2018, foram testadas 137.071 amostras biológicas, sendo 15,8% (**21.639**) positivas para o vírus influenza.



- A(H1N1)pdm09 (14,2%)
- A(H3N2) (10,2%)
- A (não subtipado) (31,2%)
- B/Yamagata (4,2%)
- B/Victoria (0,5%)
- B (sem linhagem) (39,6%)

Fonte: World Health Organization. Influenza Update Nº134. http://www.who.int/entity/influenza/surveillance_monitoring/updates/2018_04_16_surveillance_update_313.pdf?ua=1

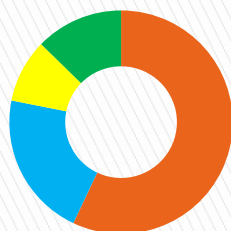
Brasil

Vigilância sentinela da Síndrome Gripal (SG): 9,0% (**454/5.036**) de positividade para o vírus influenza.



- A(H1N1)pdm09 (34,8%)
- A(H3N2) (34,1%)
- A (não subtipado) (4,6%)
- B (sem linhagem) (26,4%)

Vigilância universal da Síndrome Respiratória Aguda Grave (SRAG): 14,2% (**740/4.276**) de positividade para o vírus influenza.

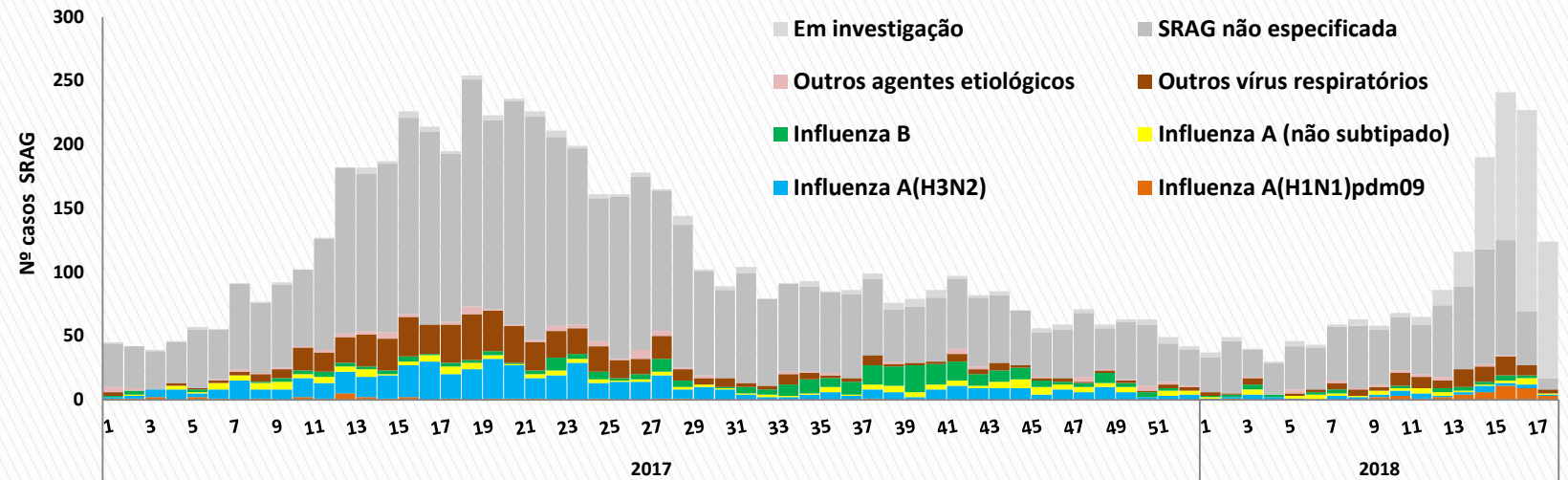


- A(H1N1)pdm09 (57,0%)
- A(H3N2) (21,1%)
- A (não subtipado) (9,2%)
- B (sem linhagem) (12,7%)

Fonte: Ministério da Saúde. Informe Epidemiológico SE 17/2018. <http://portalarquivos2.saude.gov.br/images/pdf/2018/abril/26/Informe-Epidemiologico-Influenza-2018-SE-17.pdf>

Estado de São Paulo

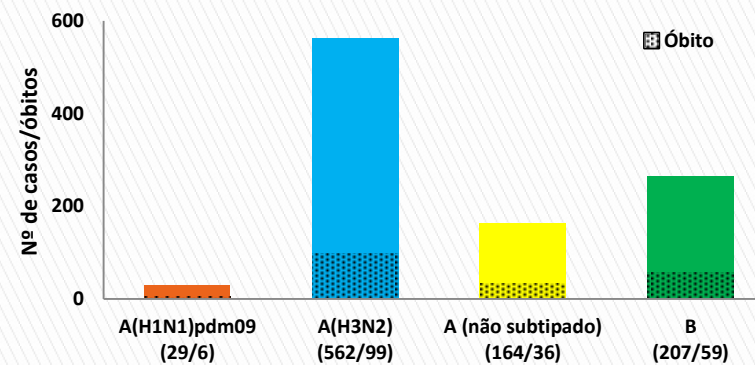
Distribuição dos casos de SRAG segundo classificação final por semana epidemiológica (SE) de início dos sintomas. ESP, 2017 a SE 17/2018.



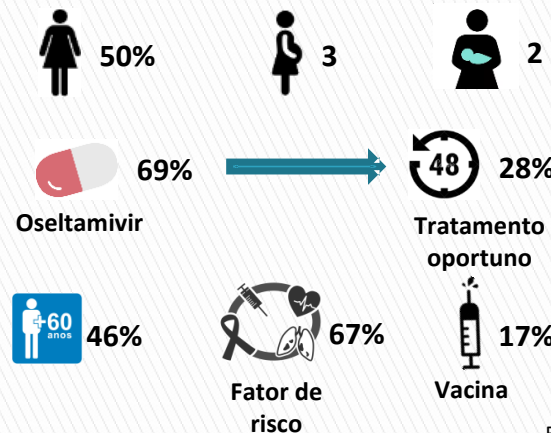
2017

2018

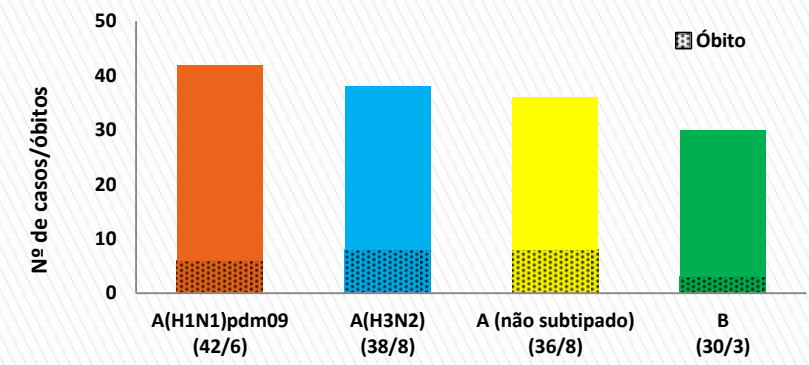
Vigilância universal da SRAG: 17,5% (**1.021/5.847**) de positividade para o vírus influenza, incluindo **200** óbitos.



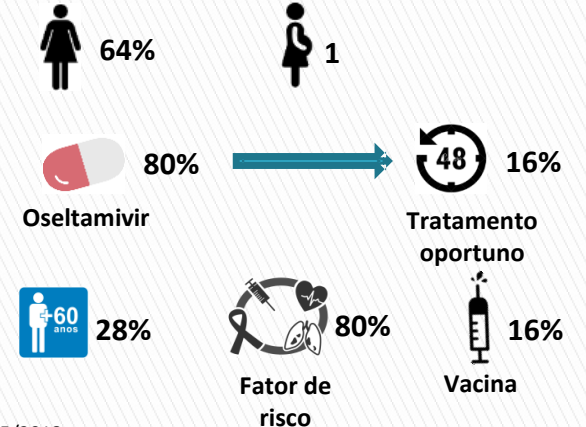
Descrição dos óbitos



Vigilância universal da SRAG: 14,4% (**146/1.016**) de positividade para o vírus influenza, incluindo **25** óbitos.



Descrição dos óbitos



Fonte: Sinan Web Influenza, até 02/05/2018.