

INFLUENZA - Sazonalidade 2018

SE 1 - 39/2018

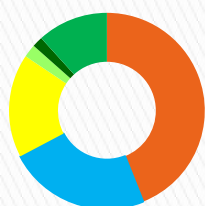


SECRETARIA DE ESTADO DA SAÚDE
COORDENADORIA DE CONTROLE DE DOENÇAS
CENTRO DE VIGILÂNCIA EPIDEMIOLÓGICA
"PROF. ALEXANDRE VRANJAC"



Cenário Global

Nas zonas temperadas do hemisfério sul, a atividade viral apresentou declínio na América do Sul e África do Sul. No hemisfério sul, a atividade viral permaneceu abaixo dos níveis sazonais na Austrália e Nova Zelândia; em nível intersazonal na maioria dos países da zona temperada e aumentou em alguns países do Sul e Sudoeste da Ásia. O subtipo A responde pela maioria das detecções virais mundialmente. No período de 03 a 16 de setembro de 2018, foram testadas 68.731 amostras biológicas, sendo **4,1%** (2.512) positivas para o vírus influenza.

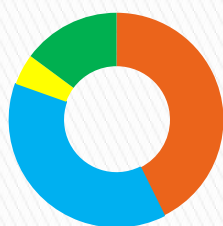


- A(H1N1)pdm09 (43,9%)
- A(H3N2) (23,3%)
- A (não subtipado) (17,1%)
- B/Yamagata (2,1%)
- B/Victoria (1,8%)
- B (sem linhagem) (11,7%)

Fonte: World Health Organization.
http://www.who.int/influenza/surveillance_monitoring/updates/en/

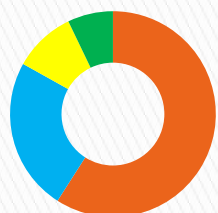
Brasil

Vigilância sentinela da Síndrome Gripal (SG): **16,8%** (2.341/13.932) de positividade para o vírus influenza.



- A(H1N1)pdm09 (42,7%)
- A(H3N2) (37,8%)
- A (não subtipado) (4,7%)
- B (sem linhagem) (14,9%)

Vigilância universal da Síndrome Respiratória Aguda Grave (SRAG): **25,7%** (6.462/25.104) de positividade para o vírus influenza.

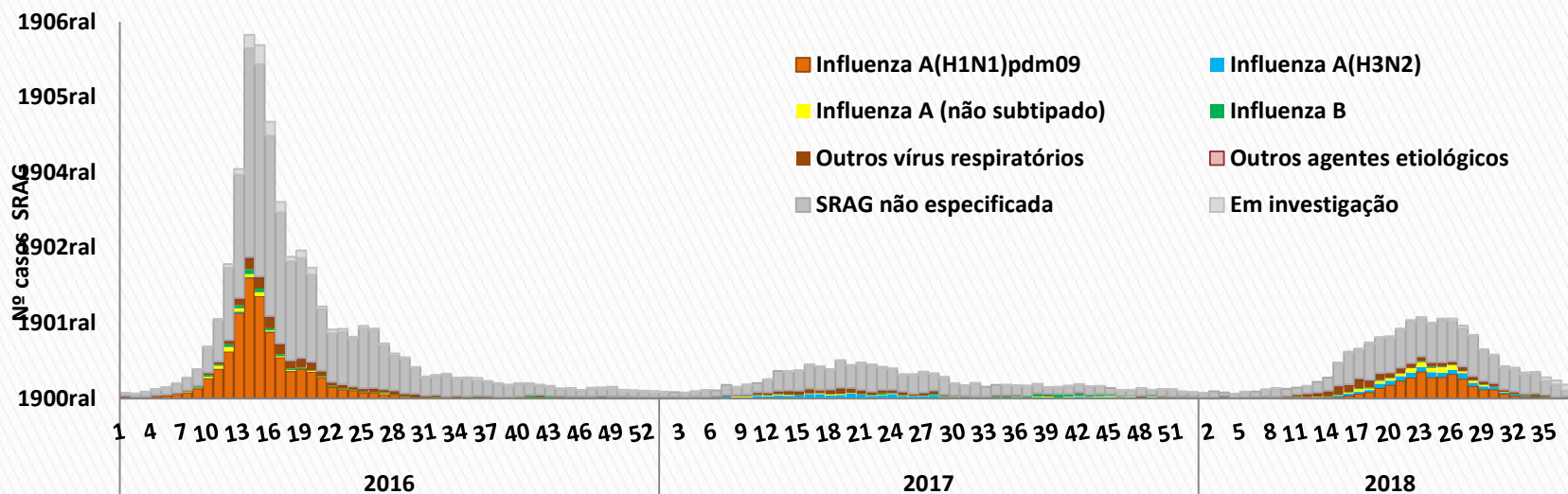


- A(H1N1)pdm09 (59,1%)
- A(H3N2) (24,0%)
- A (não subtipado) (9,8%)
- B (sem linhagem) (7,1%)

Fonte: Ministério da Saúde. Informe Epidemiológico SE 39/2018.
<http://portalms.saude.gov.br/saude-de-a-z/gripe/situacao-epidemiologica-dados>

Estado de São Paulo

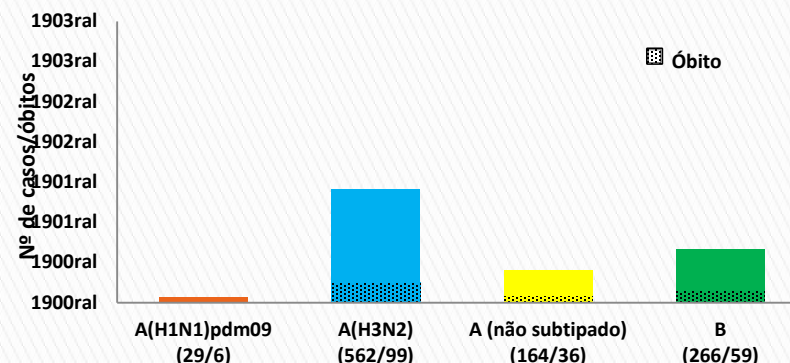
Distribuição dos casos de SRAG segundo classificação final por semana epidemiológica (SE) de início dos sintomas. ESP, SE1/2016 à SE 39/2018.



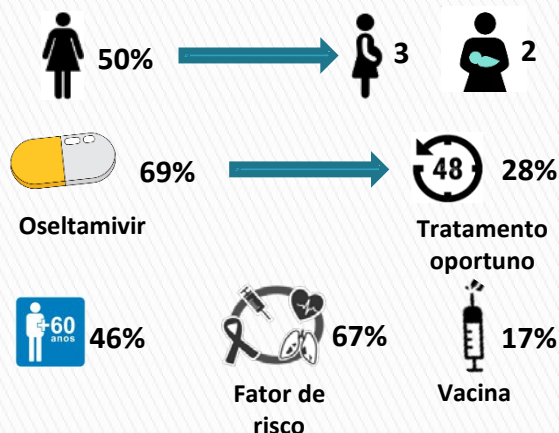
2017

2018

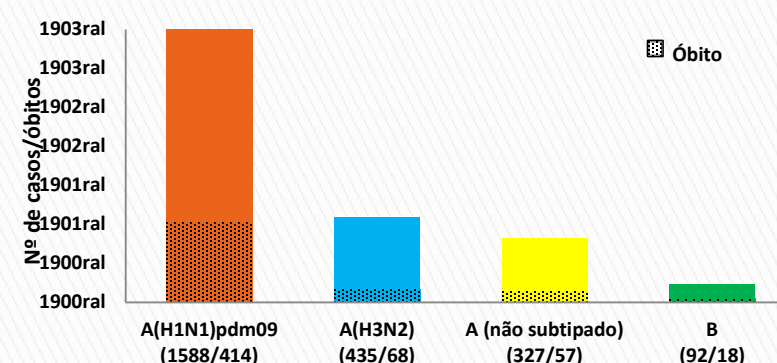
Vigilância universal da SRAG: **17,5%** (1.021/5.847) de positividade para o vírus influenza, incluindo **200** óbitos.



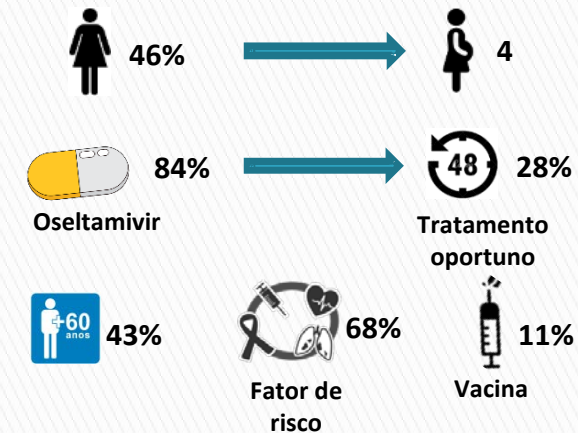
Descrição dos óbitos



Vigilância universal da SRAG: **27,5%** (2.442/8.893) de positividade para o vírus influenza, incluindo **557** óbitos.



Descrição dos óbitos



Fonte: Sinan Web Influenza, até 02/10/2018.