

INFLUENZA - Sazonalidade 2018

SE 1 - 29/2018



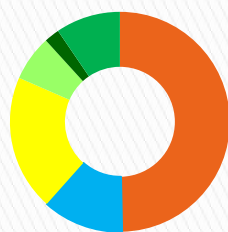
SECRETARIA DA SAÚDE
COORDENADORIA DE CONTROLE DE DOENÇAS
CENTRO DE VIGILÂNCIA EPIDEMIOLÓGICA
"PROF. ALEXANDRE VRANJAC"



Cenário Global

Detecção viral aumentada na América do Sul. Na África do Sul, a atividade viral encontra-se em variação positiva máxima. A atividade viral na Austrália e na Nova Zelândia continua em níveis intersazonais. Nas zonas temperadas do Hemisfério Norte, a atividade da influenza retornou aos níveis intersazonais.

No período de 25 de junho a 08 de julho de 2018, foram testadas 46.938 amostras biológicas, sendo 3% (1.387) positivas para o vírus influenza.

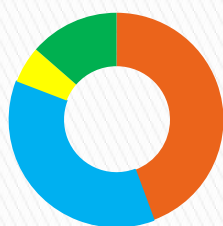


- A(H1N1)pdm09 (49,7%)
- A(H3N2) (11,9%)
- A (não subtipado) (20%)
- B/Yamagata (6,7%)
- B/Victoria (2,2%)
- B (sem linhagem) (9,5%)

Fonte: World Health Organization.
http://www.who.int/influenza/surveillance_monitoring/updates/en/

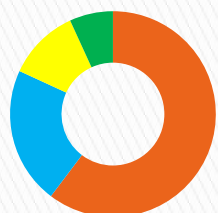
Brasil

Vigilância sentinela da Síndrome Gripal (SG): 18% (1.813/10.052) de positividade para o vírus influenza.



- A(H1N1)pdm09 (44,4%)
- A(H3N2) (36,5%)
- A (não subtipado) (5,6%)
- B (sem linhagem) (13,6%)

Vigilância universal da Síndrome Respiratória Aguda Grave (SRAG): 27,6% (5.068/18.362) de positividade para o vírus influenza.

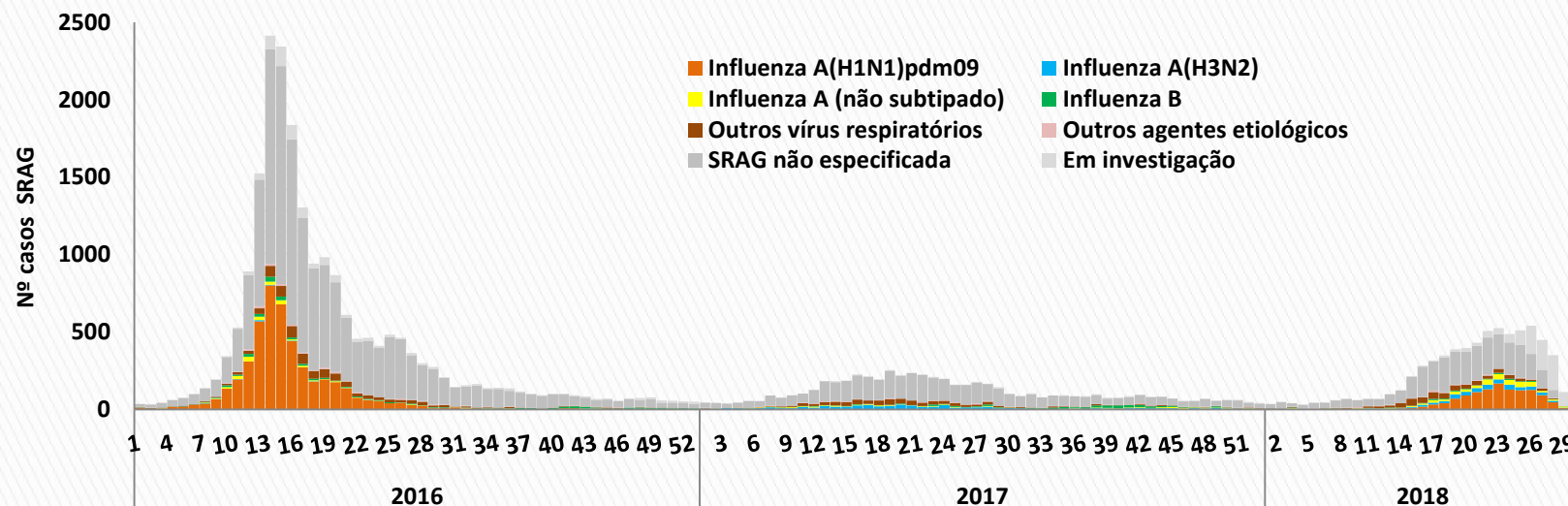


- A(H1N1)pdm09 (60,3%)
- A(H3N2) (21,6%)
- A (não subtipado) (11,3%)
- B (sem linhagem) (6,8%)

Fonte: Ministério da Saúde. Informe Epidemiológico SE 29/2018.
<http://portalms.saude.gov.br/saude-de-a-z/gripe/situacao-epidemiologica-dados>

Estado de São Paulo

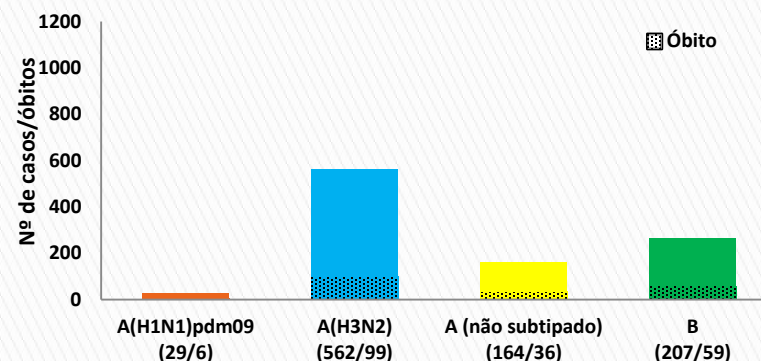
Distribuição dos casos de SRAG segundo classificação final por semana epidemiológica (SE) de início dos sintomas. ESP, SE1/2016 à SE 29/2018.



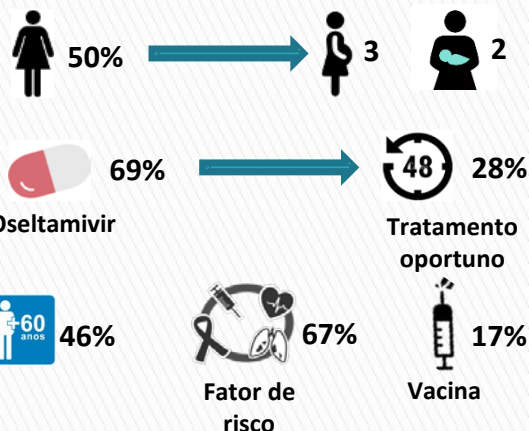
2017

2018

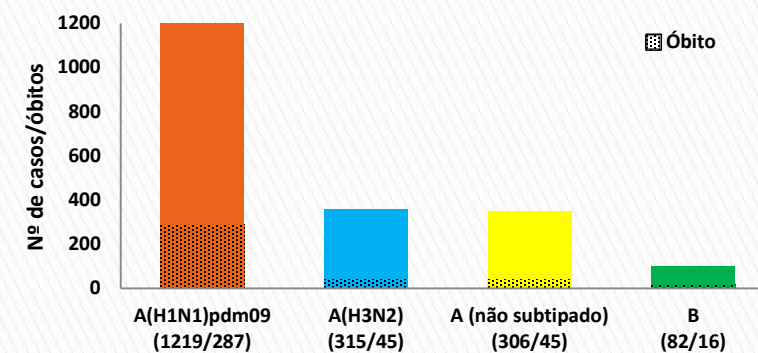
Vigilância universal da SRAG: 17,5% (1.021/5.847) de positividade para o vírus influenza, incluindo 200 óbitos.



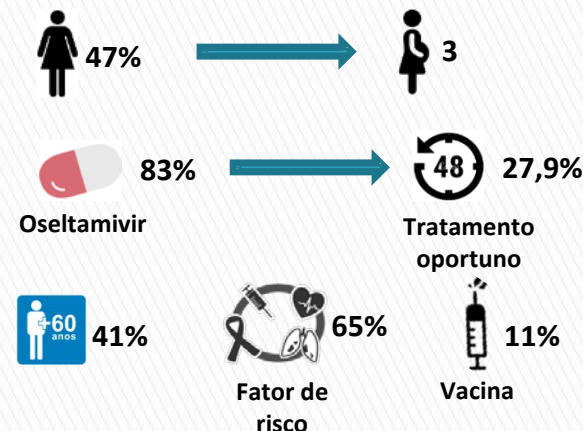
Descrição dos óbitos



Vigilância universal da SRAG: 32,1% (1.922/5.996) de positividade para o vírus influenza, incluindo 393 óbitos.



Descrição dos óbitos



Fonte: Sinan Web Influenza, até 24/07/2018.