

INFLUENZA - Sazonalidade 2018

SE 1 - 27/2018



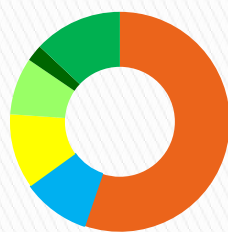
SECRETARIA DA SAÚDE
COORDENADORIA DE CONTROLE DE DOENÇAS
CENTRO DE VIGILÂNCIA EPIDEMIOLÓGICA
"PROF. ALEXANDRE VRANJAC"



Cenário Global

Detecção viral aumentada na África do Sul e América do Sul. A atividade viral na Austrália e Nova Zelândia continua em níveis intersazonais. Nas zonas temperadas do Hemisfério Norte, a atividade da influenza retornou aos níveis intersazonais.

No período de 28 de maio a 11 a 24 de junho de 2018, foram testadas 52.621 amostras biológicas, sendo 2,6% (1.376) positivas para o vírus influenza.

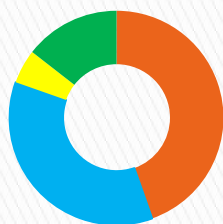


- A(H1N1)pdm09 (55,2%)
- A(H3N2) (9,8%)
- A (não subtipado) (11%)
- B/Yamagata (8,4%)
- B/Victoria (2,5%)
- B (sem linhagem) (13%)

Fonte: World Health Organization.
http://www.who.int/influenza/surveillance_monitoring/updates/en/

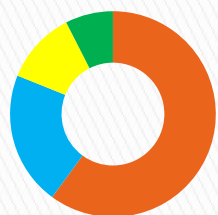
Brasil

Vigilância sentinela da Síndrome Gripal (SG): 16,9% (1.534/9.058) de positividade para o vírus influenza.



- A(H1N1)pdm09 (44,6%)
- A(H3N2) (35,8%)
- A (não subtipado) (5,1%)
- B (sem linhagem) (14,5%)

Vigilância universal da Síndrome Respiratória Aguda Grave (SRAG): 26,7% (4.226/15.830) de positividade para o vírus influenza.

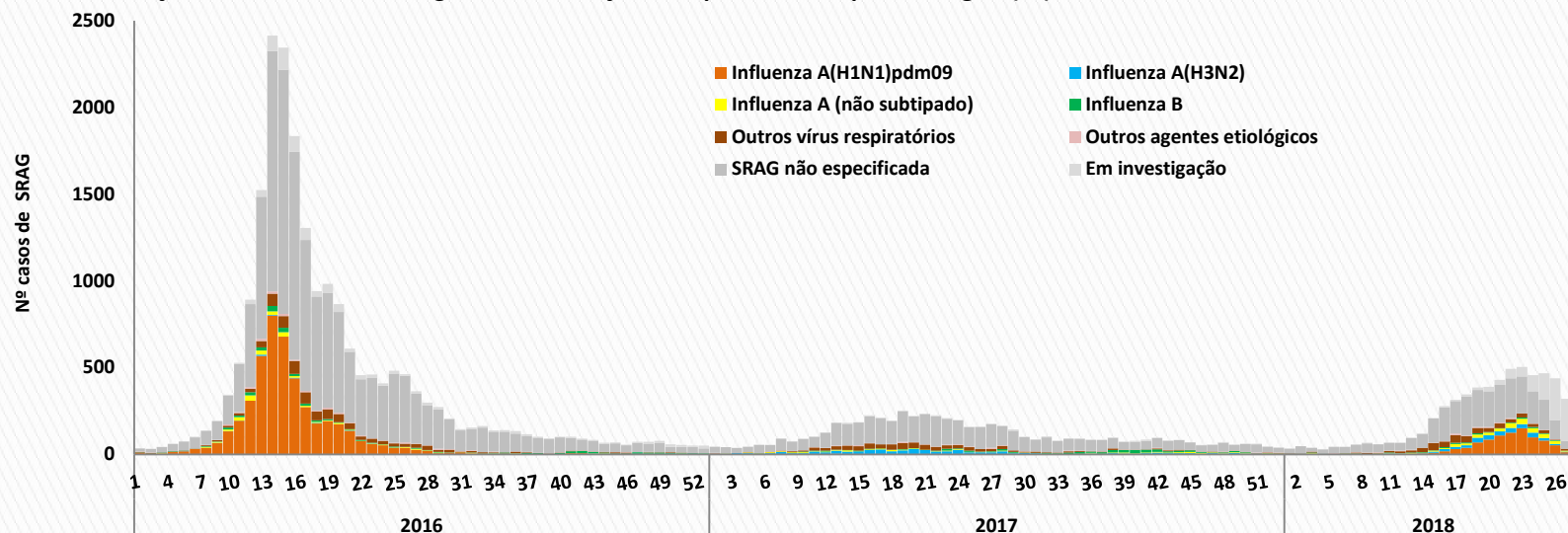


- A(H1N1)pdm09 (60,1%)
- A(H3N2) (21%)
- A (não subtipado) (11,4%)
- B (sem linhagem) (7,5%)

Fonte: Ministério da Saúde. Informe Epidemiológico SE 27/2018.
<http://portalms.saude.gov.br/saude-de-a-z/gripe/situacao-epidemiologica-dados>

Estado de São Paulo

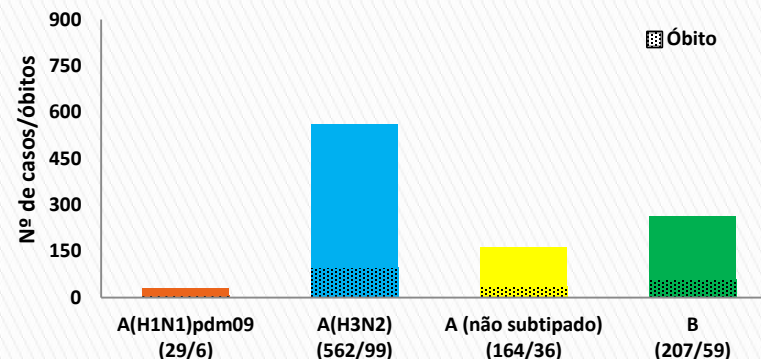
Distribuição dos casos de SRAG segundo classificação final por semana epidemiológica (SE) de início dos sintomas. ESP, SE1/2016 à SE 27/2018.



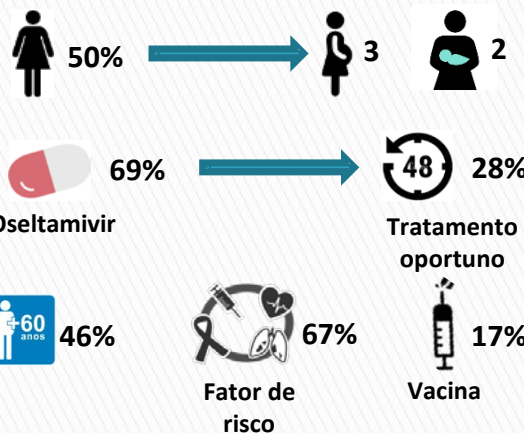
2017

2018

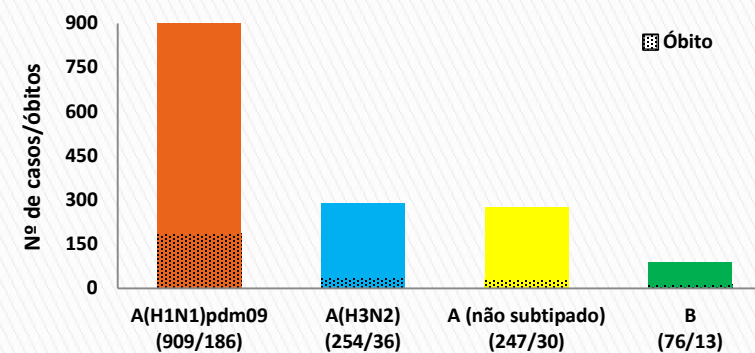
Vigilância universal da SRAG: 17,5% (1.021/5.847) de positividade para o vírus influenza, incluindo 200 óbitos.



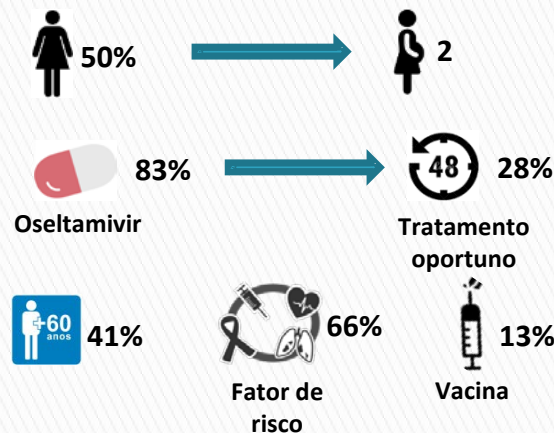
Descrição dos óbitos



Vigilância universal da SRAG: 30,4% (1.486/4.892) de positividade para o vírus influenza, incluindo 265 óbitos.



Descrição dos óbitos



Fonte: Sinan Web Influenza, até 10/07/2018.