

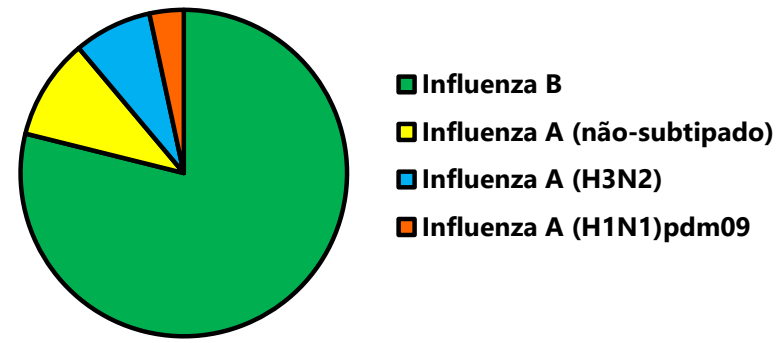
INFLUENZA - Sazonalidade 2021 (SE 01 – 24/2021)



Cenário Mundial



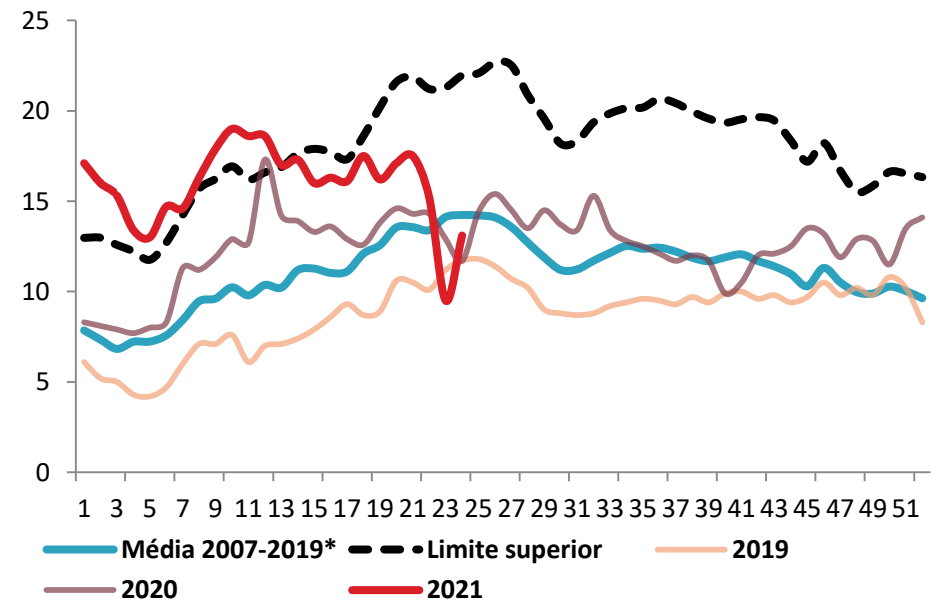
No período entre **04 de janeiro e 23 de maio de 2021**, foram testadas 2.702.121 amostras biológicas, em 92 países, sendo **0,2%** (5.404) positivas para o vírus Influenza. A maioria foi Influenza **B**. É importante ter cautela na interpretação dos dados, haja vista a implementação das medidas sanitárias em nível global relacionadas à pandemia de SARS-CoV2.



Fonte: World Health Organization. Influenza Update s N°386 a N°395
https://www.who.int/influenza/surveillance_monitoring/updates/GIP_surveillance_2021_archives/en/

Síndrome Gripal

Porcentagem de atendimentos nas unidades sentinelas de Síndrome Gripal registrados no SIVEP-Gripe no Estado de São Paulo entre SE 01 e 24 de 2021.



*Desconsiderando os anos epidêmicos de 2013, 2016 e 2018.

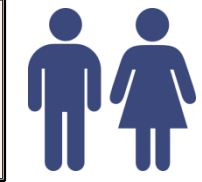
Descrição dos óbitos no Estado de São Paulo

Média de idade: 61,6 anos
Mediana de idade: 63 anos (0 a 88 anos)
Sexo: Masculino (53%) e Feminino (47%)
Principais fatores de risco: Diabetes (23%) e Cardiopatia (20,6%).

Cenário no Estado de São Paulo

SRAG Geral	
319.807	83.892
Hospitalizados	Óbitos

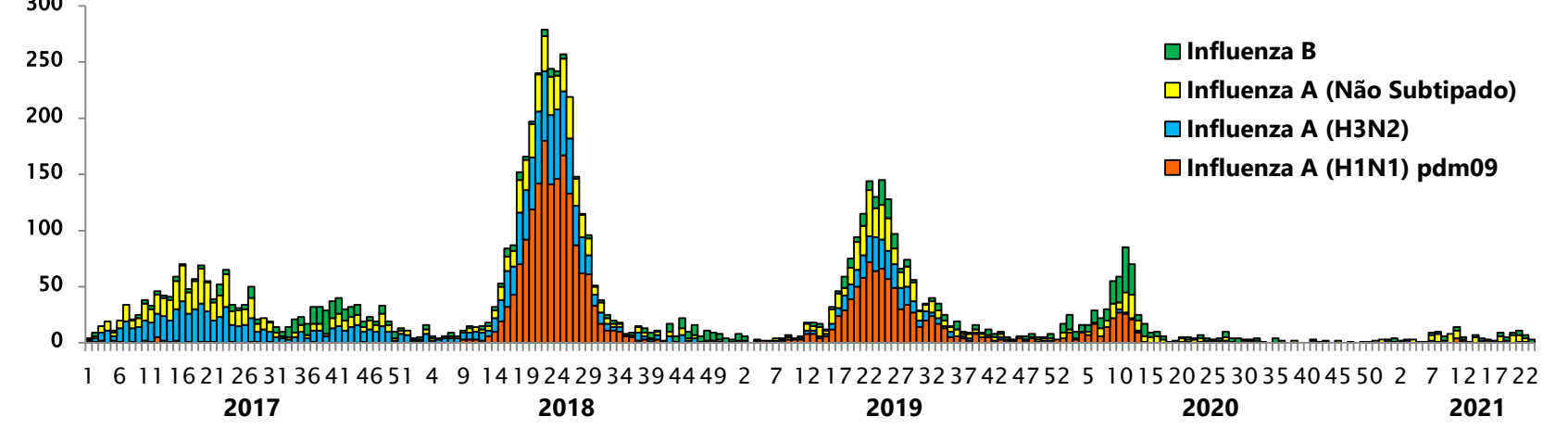
SRAG Influenza	
469**	34*
Hospitalizados	Óbitos



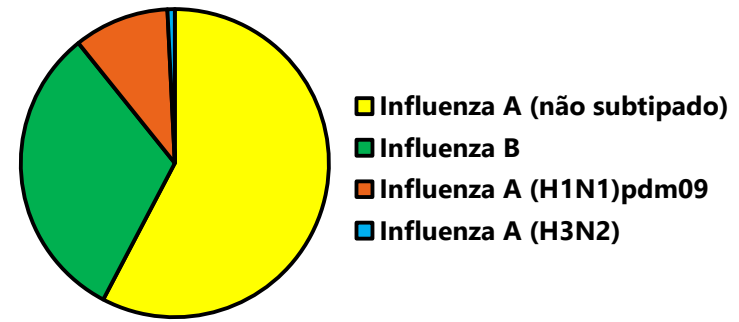
	Feminino	Masculino
Hospitalizados	215	254
Óbitos	16*	18*

**Somente 130 foram tipados ou subtipados. *Dados em revisão. Apenas 5 foram tipados ou subtipados.

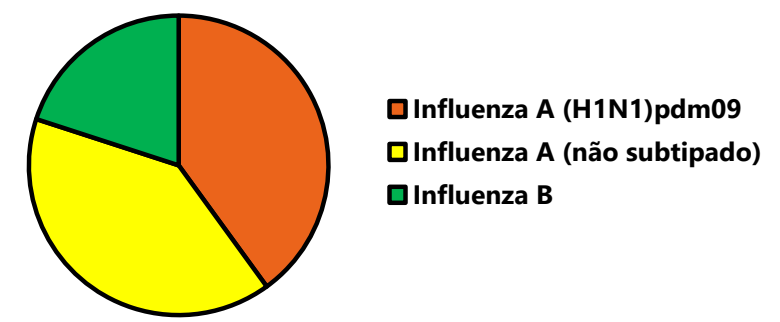
Distribuição dos casos de SRAG Influenza segundo subtipo viral por semana epidemiológica (SE) de início dos sintomas. ESP SE1/2017 à SE 24/2021.



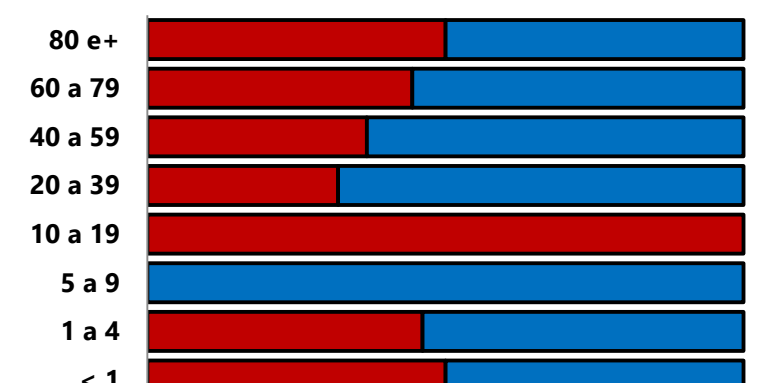
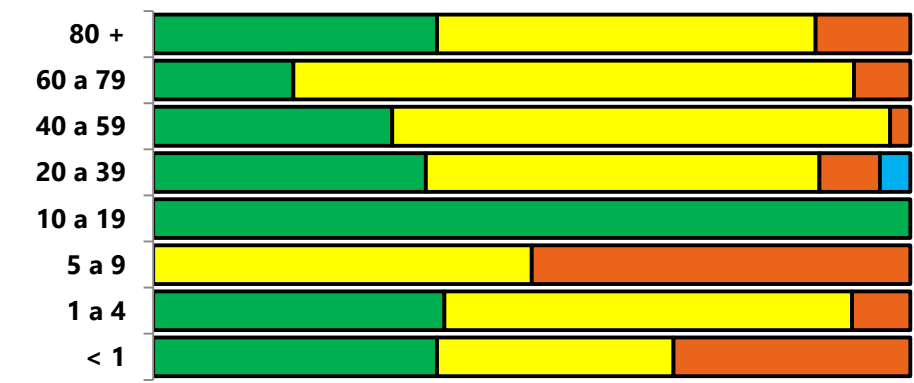
Casos SRAG Influenza (SE 1 a 24/2021)



Óbitos SRAG Influenza (SE 1 a 24/2021)



Faixa etária e sexo dos casos graves e óbitos (SE 1 a 24/2021)

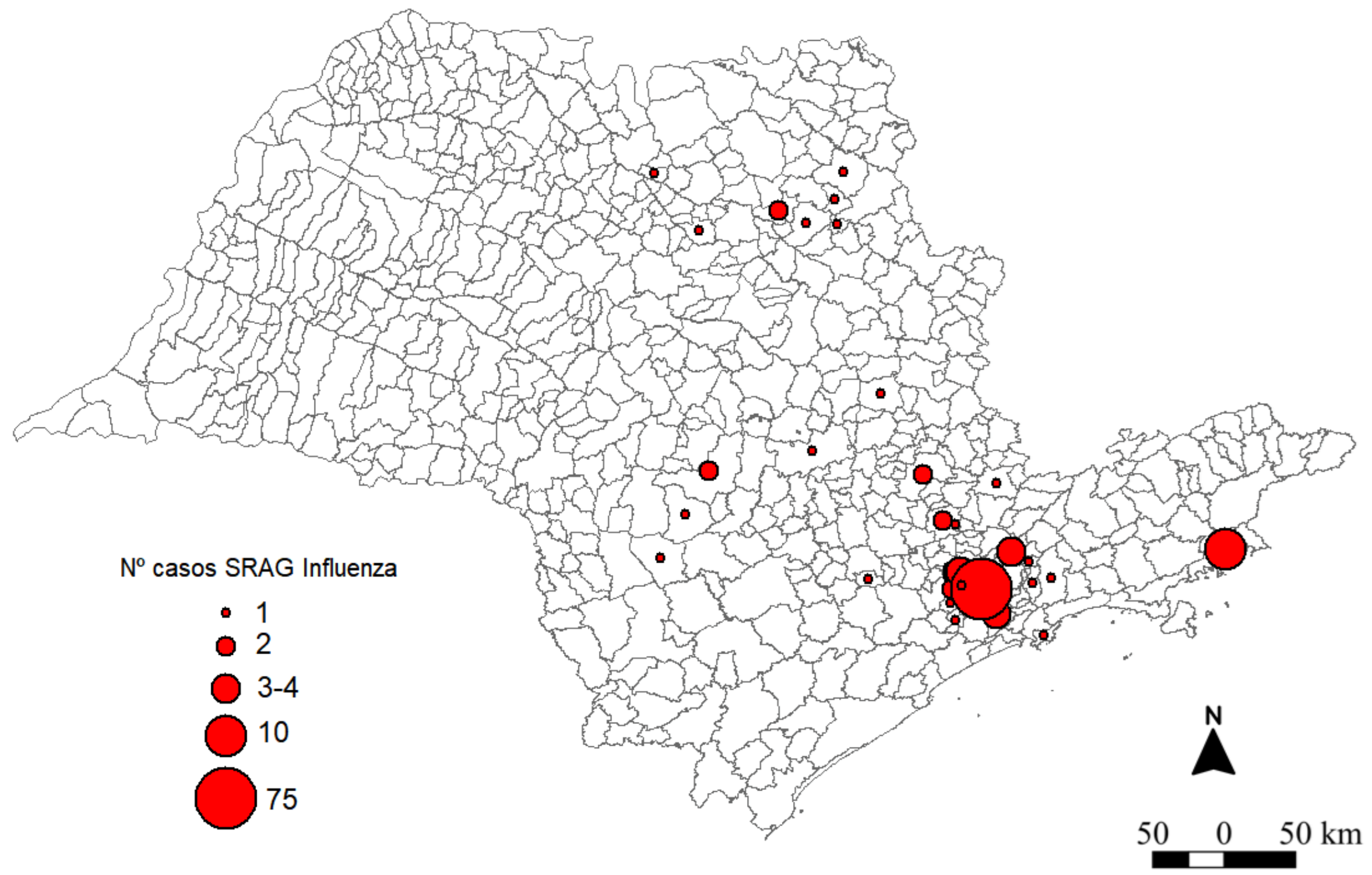


■ Influenza B ■ Influenza A (não subtipado)
■ Influenza A (H1N1)pdm09 ■ Influenza A (H3N2)
■ Feminino ■ Masculino

Fonte: SIVEP-Gripe até 19/06/2021, dados sujeitos a alteração.

Casos SRAG Influenza por município

Distribuição de casos SRAG Influenza confirmados e subtipados no estado de São Paulo (SE1 a 24/2021)



Fonte: SIVEP-Gripe até 19/06/2021, dados sujeitos a alteração.