

INFLUENZA - Sazonalidade 2018

SE 1 - 50/2018

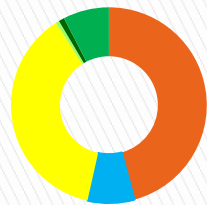


SECRETARIA DE ESTADO DA SAÚDE
COORDENADORIA DE CONTROLE DE DOENÇAS
CENTRO DE VIGILÂNCIA EPIDEMIOLÓGICA
"PROF. ALEXANDRE VRANJAC"



Cenário Global

Na zona temperada do hemisfério norte, a atividade viral inicia sua ascensão. Foi detectado aumento da atividade em alguns países do sul e sudoeste da Ásia. Na zona temperada do hemisfério sul, a atividade viral apresenta declínio. O subtipo A responde pela maioria das detecções virais mundialmente. No período de 12 a 25 de novembro de 2018, foram testadas 118.399 amostras biológicas, sendo **5,6%** (6.596) positivas para o vírus influenza.

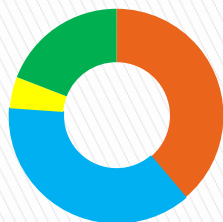


- A(H1N1)pdm09 (45,8%)
- A(H3N2) (7,7%)
- A (não subtipado) (37,4%)
- B/Yamagata (0,6%)
- B/Victoria (0,9%)
- B (sem linhagem) (7,6%)

Fonte: World Health Organization.
http://www.who.int/influenza/surveillance_monitoring/updates/en/

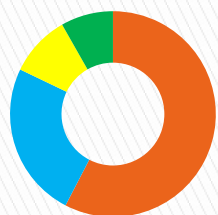
Brasil

Vigilância sentinela da Síndrome Gripal (SG): **14,7%** (2.641/17.927) de positividade para o vírus influenza.



- A(H1N1)pdm09 (38,8%)
- A(H3N2) (37,3%)
- A (não subtipado) (4,8%)
- B (sem linhagem) (19,1%)

Vigilância universal da Síndrome Respiratória Aguda Grave (SRAG): **23,5%** (6.725/28.619) de positividade para o vírus influenza.

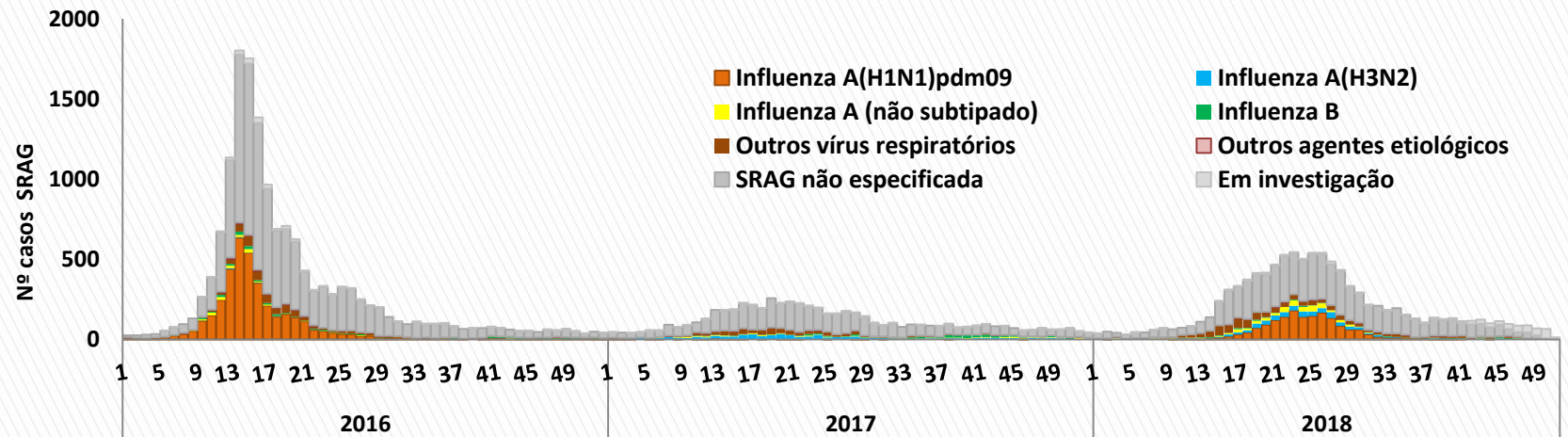


- A(H1N1)pdm09 (57,6%)
- A(H3N2) (24,5%)
- A (não subtipado) (9,7%)
- B (sem linhagem) (8,2%)

Fonte: Ministério da Saúde. Informe Epidemiológico SE 49/2018.
<http://portalms.saude.gov.br/saude-de-a-z/gripe/situacao-epidemiologica-dados>

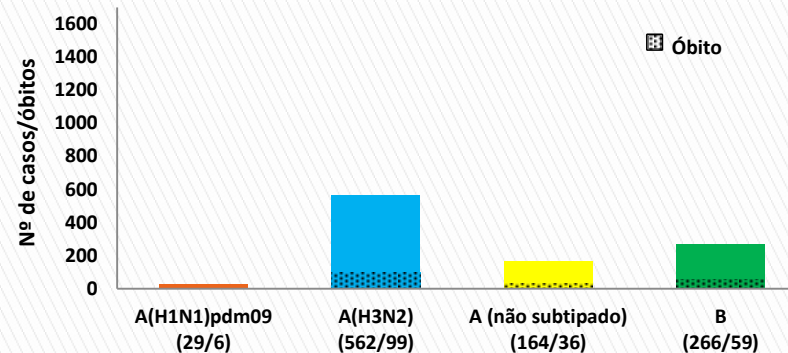
Estado de São Paulo

Distribuição dos casos de SRAG segundo classificação final por semana epidemiológica (SE) de início dos sintomas. ESP, SE1/2016 à SE 50/2018.

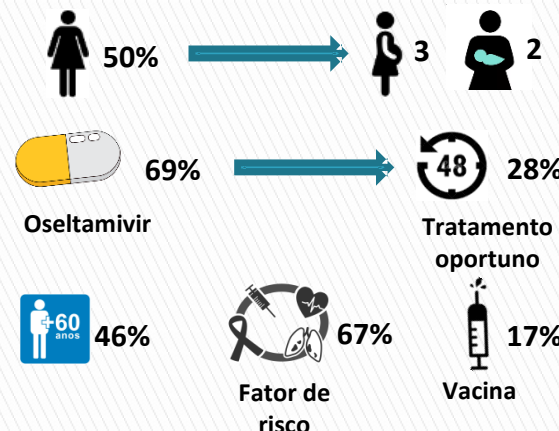


2017

Vigilância universal da SRAG: **17,5%** (1.021/5.847) de positividade para o vírus influenza, incluindo **200** óbitos.

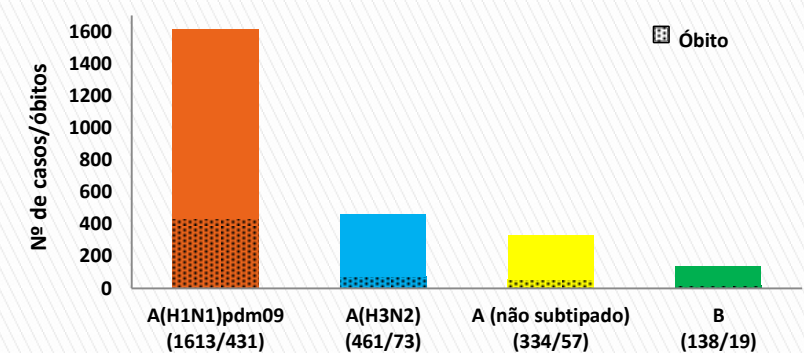


Descrição dos óbitos

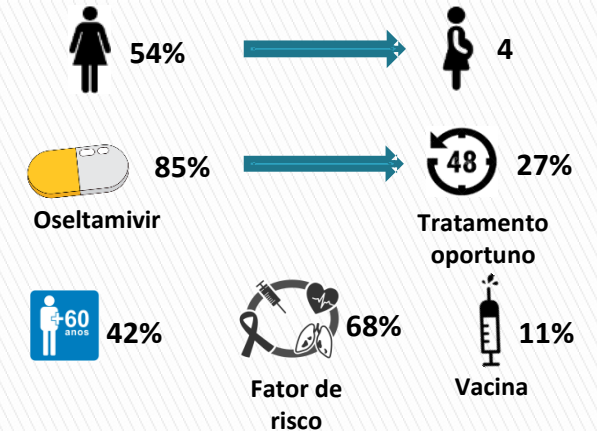


2018

Vigilância universal da SRAG: **24,9%** (2.546/10.222) de positividade para o vírus influenza, incluindo **580** óbitos.



Descrição dos óbitos



Fonte: Sinan Web Influenza, até 15/12/2018.