

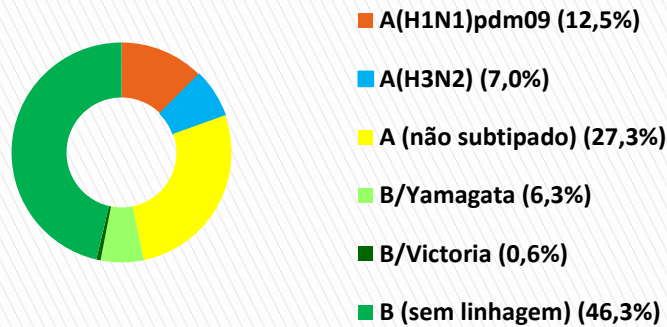


Cenário Global

Hemisfério Norte: atividade do vírus influenza apresentou declínio na maioria dos países, com exceção do Leste Europeu.

Hemisfério Sul: atividade viral em nível intersazonal.

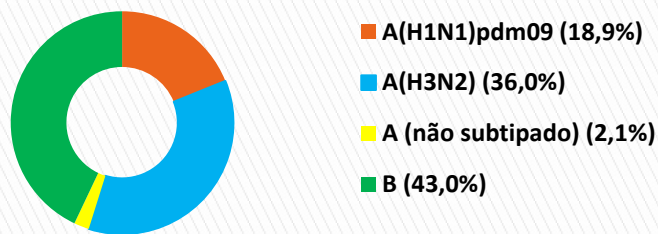
No período de 05 a 18 de março de 2018, foram testadas 206.175 amostras biológicas, sendo 24,5% (50.579) positivas para o vírus influenza.



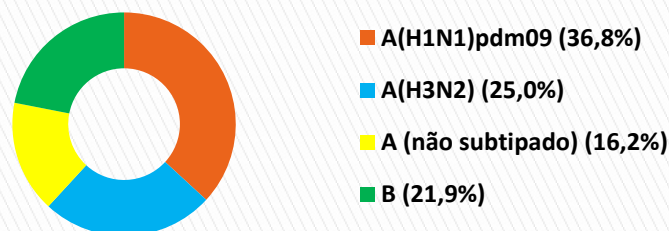
Fonte: http://www.who.int/entity/influenza/surveillance_monitoring/updates/2018_04_02_surveillance_update_312.pdf?ua=1

Brasil

Vigilância sentinela da Síndrome Gripal (SG): 7,2% (228/3.154) de positividade para o vírus influenza.



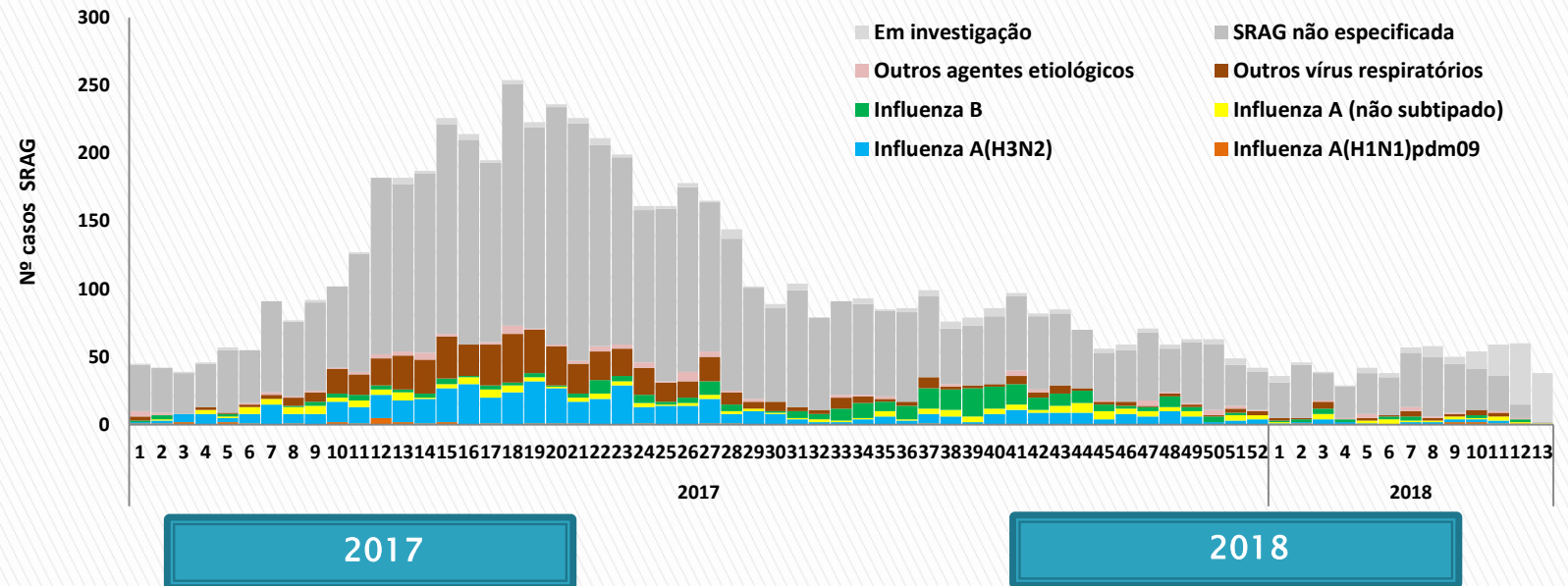
Vigilância universal da Síndrome Respiratória Aguda Grave (SRAG): 13,4% (228/1.748) de positividade para o vírus influenza.



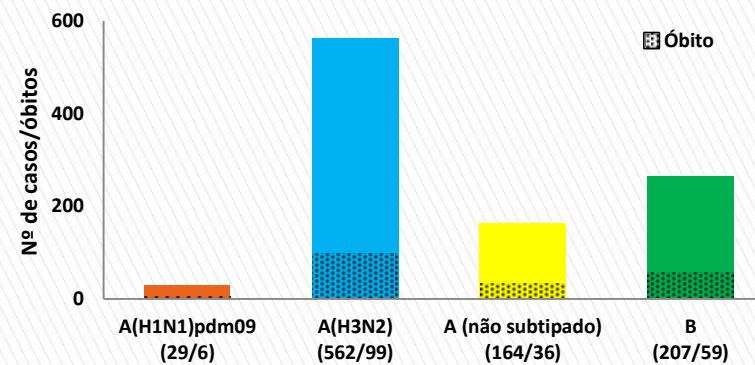
Fonte: Ministério da Saúde. Informe Epidemiológico SE13/2018. <http://portalarquivos2.saude.gov.br/images/pdf/2018/abril/04/Informe-Epidemiologico-Influenza-2018-SE-13.pdf>

Estado de São Paulo

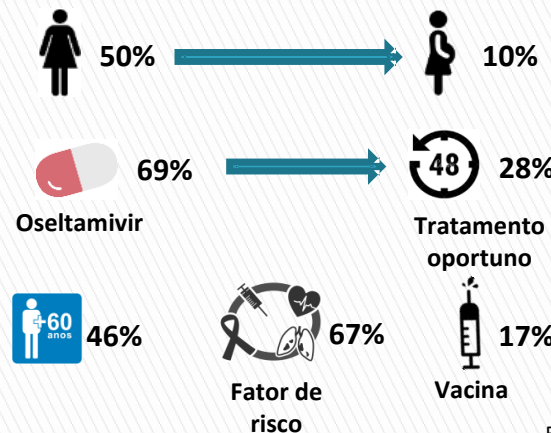
Distribuição dos casos de SRAG segundo classificação final por semana epidemiológica (SE) de início dos sintomas. ESP, 2017 a SE 13/2018.



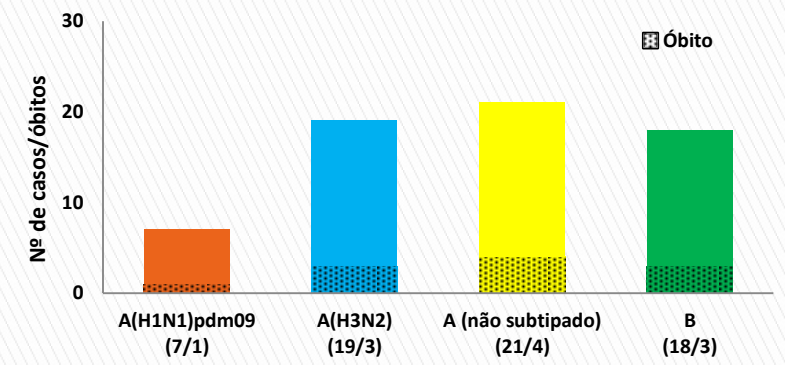
Vigilância universal da SRAG: 17,5% (1.021/5.847) de positividade para vírus influenza, incluindo 200 óbitos.



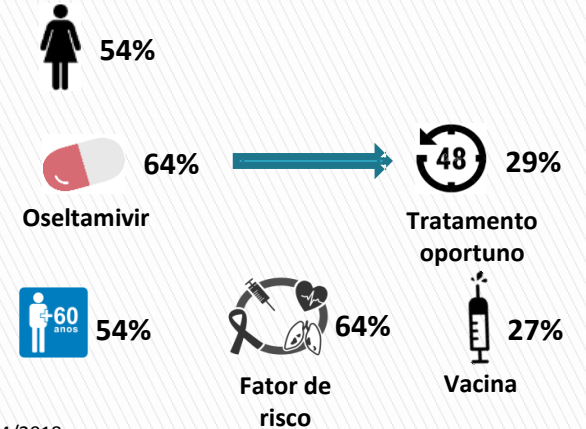
Descrição dos óbitos



Vigilância universal da SRAG: 14,3% (65/456) de positividade para vírus influenza, incluindo 11 óbitos.



Descrição dos óbitos



Fonte: Sinan Web Influenza, até 03/04/2018.