



**GOVERNO DO ESTADO DE SÃO PAULO
SECRETARIA DE ESTADO DA SAÚDE
COORDENADORIA DE CONTROLE DE DOENÇAS
CENTRO DE VIGILÂNCIA EPIDEMIOLÓGICA
“PROF. ALEXANDRE VRANJAC”
DIVISÃO DE DOENÇAS DE TRANSMISSÃO RESPIRATÓRIA**

BOLETIM INFORMATIVO: até 05/06/13 – SE22/2013

SÍNDROME RESPIRATÓRIA AGUDA GRAVE – SRAG

ESTADO DE SÃO PAULO

RESUMO:

- nas SE 15-18/2013, observou-se um incremento na notificação de SRAG hospitalizados (SRAGH) e do registro de casos e óbitos confirmados de influenza, com predomínio do vírus influenza A (H1N1)pdm09, segundo o registro do SinanWeb.

Até a SE 21/2013 da SES-SP contabilizamos:

- Nº Notificações SRAG hospitalizados = 4.157; Nº casos confirmados por influenza A(H1N1)pdm09 = 778; Nº óbitos por influenza A(H1N1)pdm09= 156; Total de óbitos pelos vírus influenza = 168.

Em relação aos casos de SRAG por influenza A (H1N1)pdm09:

- estão distribuídos em 104 (16%) municípios, sendo que a maior concentração de casos - 448 (66%) e óbitos - 64 (52%) ocorreu na Grande São Paulo e, notadamente, no município de São Paulo;

- a faixa etária com maior proporção de acometidos foi de 25-59 anos, sendo a mediana de 44 anos.

- dentre todos os óbitos, 106 (68%) apresentavam pelo menos uma comorbidade, incluindo três gestantes. Além de duas gestantes sem comorbidade. Dentre as cinco gestantes que evoluíram a óbito, três encontravam-se no 3º trimestre e duas no primeiro trimestre de gestação. As gestantes pertencem aos municípios de: Itapevi, Guaratinguetá, Guarujá, São Paulo e Urânia.

- ainda dentre todos os óbitos, 127 (81%) foram tratados com antiviral (oseltamivir), sendo a mediana de cinco (0-25) dias, entre a data do início dos sintomas e a data da introdução do oseltamivir. O tratamento em até 48 horas foi instituído em 40 (31,5%) óbitos.

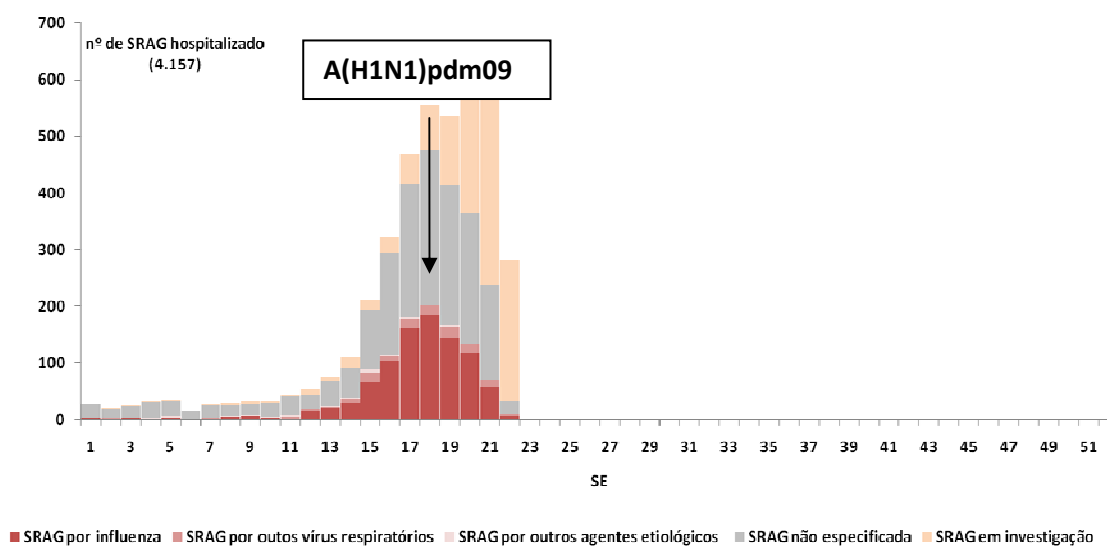
- ainda dentre todos os óbitos, quanto à situação vacinal, 102 óbitos (65%) possuem informação, sendo 90 (88%) não vacinados, 12 (12%) vacinados. Dentre os vacinados, seis (50%), apresentaram data de vacinação inferior a 15 dias, três (25%) vacinados em 2012 e três (25%) sem registro de data.

REFERÊNCIAS:

Tabela 1. Distribuição dos casos de SRAGH segundo classificação final, Estado de São Paulo (ESP), SE 22/2013.

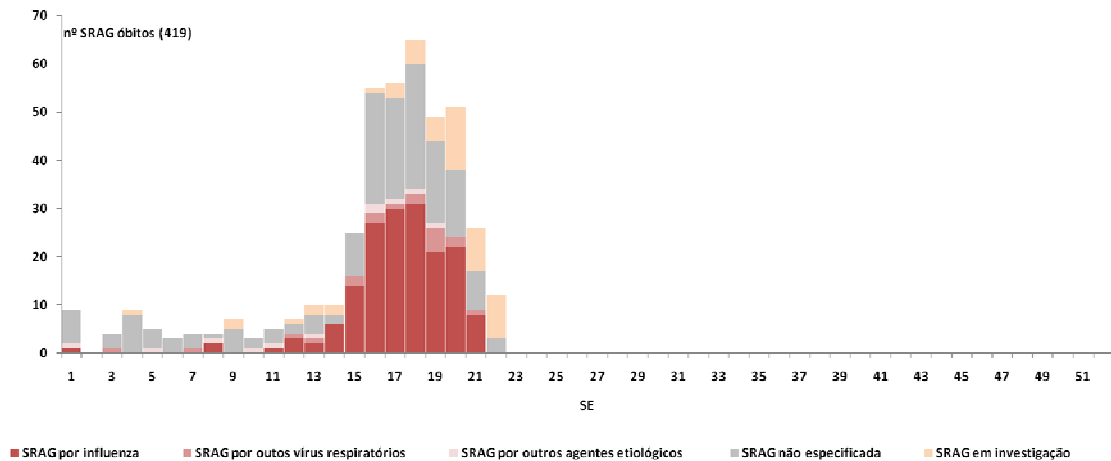
Classificação final	Casos		Óbitos	
	N	%	N	%
SRAG por influenza	933	22,4	168	40,1
SRAG por outros vírus respiratórios	141	3,4	19	4,5
SRAG por outros agentes etiológicos	33	0,8	11	2,6
SRAG não especificada	1.819	43,8	168	40,1
SRAG em investigação	1.231	29,6	53	12,6
Total	4.157	100	419	100

Fonte: SinanWeb, até SE 22/13, dados sujeitos à alteração.



Fonte: SinanWeb, até SE22/2013, dados sujeitos à alteração

Figura 1. Distribuição de casos de SRAGH segundo classificação final e semana epidemiológica (SE), ESP, se22/2013.



Fonte: SinanWeb, até SE22/2013, dados sujeitos à alteração

Figura 2. Distribuição dos óbitos de SRAGH segundo classificação final e semana epidemiológica (SE), ESP, SE22/2013.

Tabela 2. Distribuição dos casos e óbitos por SRAGH confirmados para influenza segundo subtipo, ESP, SE22/2013.

SRAGH notificados	Influenza Nº casos (óbitos)			
	A(H1N1)pdm09	A (H3) Sazonal	B Sazonal	A não subtipado
4.175	778 (156)	31 (4)	90 (4)	29 (2)*

*Em revisão

Fonte: SinanWeb, até SE 22/13.

Tabela 3. Distribuição dos casos e óbitos por SRAGH confirmados para influenza A(H1N1)pdm09, segundo faixa etária, ESP, SE22/2013.

Faixa etária (anos)	Casos		Óbitos	
	N	%	N	%
<2	81	10,4	6	3,8
02 a 14	64	8,2	4	2,6
15 a 24	61	7,8	10	6,4
25-59	434	55,8	100	64,1
60 a 99	138	17,7	36	23,1
Total	778	100,0	156	100,0

Fonte: SinanWeb, até SE22/13, dados sujeitos à alteração.

Tabela 4. Distribuição de internações por influenza e pneumonia (CID-10: J09-J18) na rede hospitalar do SUS segundo ano de ocorrência, ESP, 2008-2012

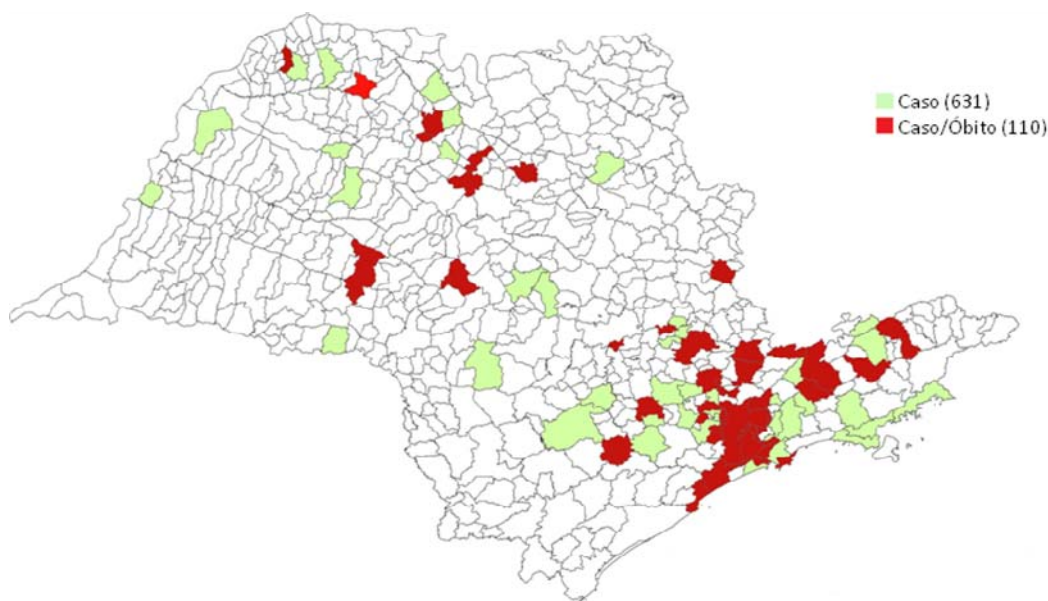
Ano	Total anual	Média mensal (Abril-Set)
2008	119.658	12.034
2009	146.502	14.349
2010	139.725	12.903
2011	135.977	12.351
2012	130.135	12.809

Fonte: Informações em saúde/DATASUS, até 28/05/2013, sujeito à alteração.

Tabela 5. Distribuição de óbitos por influenza e pneumonia (CID-10: J09-J18), ESP, 2011-2012

Ano	Média mensal (Abril-Set)
2011	1710
2012	1801

Fonte: SIM



Fonte: SinanWeb, até SE 21/13.

Figura 3. Distribuição dos casos e óbitos por SRAGH confirmados para influenza A(H1N1)pdm09, segundo município de residência, ESP, SE21/2013

Tabela 6: Distribuição dos casos e óbitos SRAGH confirmados para influenza A(H1N1)pdm09, segundo município de residência, SE22/2013.

Município	Caso	%	Óbito	%
SAO PAULO	359	46,1	48	30,8
SAO JOSE DOS CAMPOS	40	5,1	7	4,5
SAO BERNARDO DO CAMPO	31	4,0	5	3,2
GUARULHOS	25	3,2	6	3,8
JACAREI	16	2,1	3	1,9
SANTO ANDRE	15	1,9	5	3,2
CAMPINAS	14	1,8	3	1,9
JUNDIAI	13	1,7	4	2,6
SAO JOSE DO RIO PRETO	12	1,5	3	1,9
SAO VICENTE	12	1,5	3	1,9
SANTOS	11	1,4	1	0,6
DIADEMA	10	1,3	3	1,9
ATIBAIA	9	1,2	3	1,9
MAUA	9	1,2	2	1,3
TAUBATE	9	1,2	4	2,6
ITANHAEM	8	1,0	1	0,6
BARUERI	7	0,9	1	0,6
COTIA	7	0,9	1	0,6
CUBATAO	6	0,8	1	0,6
PRAIA GRANDE	6	0,8	0	0,0
SAO CAETANO DO SUL	6	0,8	2	1,3
GUARATINGUETA	5	0,6	2	1,3
ITAPETININGA	5	0,6	0	0,0
MOGI DAS CRUZES	5	0,6	1	0,6
TATUI	5	0,6	2	1,3
AMERICANA	4	0,5	1	0,6
BRAGANCA PAULISTA	4	0,5	1	0,6
FERRAZ DE VASCONCELOS	4	0,5	1	0,6
FRANCO DA ROCHA	4	0,5	1	0,6
ITAPEVI	4	0,5	2	1,3
ITATIBA	4	0,5	2	1,3
OSASCO	4	0,5	1	0,6
SANTANA DE PARNAIBA	4	0,5	1	0,6
TABOAO DA SERRA	4	0,5	1	0,6
CARAGUATATUBA	3	0,4	0	0,0
CARAPICUIBA	3	0,4	0	0,0
EMBU	3	0,4	1	0,6
RIBEIRAO PRETO	3	0,4	0	0,0
SAO ROQUE	3	0,4	0	0,0
SOROCABA	3	0,4	2	1,3
VARZEA PAULISTA	3	0,4	1	0,6
ANDRADINA	2	0,3	1	0,6

BURITAMA	2	0,3	0	0,0
CABREUVA	2	0,3	1	0,6
CAIEIRAS	2	0,3	2	1,3
CATANDUVA	2	0,3	1	0,6
GUARUJA	2	0,3	2	1,3
JAU	2	0,3	1	0,6
JOANOPOLIS	2	0,3	1	0,6
MARILIA	2	0,3	1	0,6
PILAR DO SUL	2	0,3	1	0,6
PINDAMONHANGABA	2	0,3	0	0,0
SUMARE	2	0,3	0	0,0
SUZANO	2	0,3	0	0,0
ARARAS	1	0,1	0	0,0
ARUJA	1	0,1	0	0,0
AVARE	1	0,1	0	0,0
BADY BASSITT	1	0,1	1	0,6
BARRETOS	1	0,1	0	0,0
BAURU	1	0,1	1	0,6
CAJAMAR	1	0,1	0	0,0
CAMPOS DO JORDAO	1	0,1	0	0,0
COSMOPOLIS	1	0,1	0	0,0
CRUZEIRO	1	0,1	0	0,0
DOIS CORREGOS	1	0,1	0	0,0
ESPIRITO SANTO DO PINHAL	1	0,1	1	0,6
FERNANDOPOLIS	1	0,1	0	0,0
FRANCA	1	0,1	0	0,0
GUAPIACU	1	0,1	0	0,0
GUARAREMA	1	0,1	0	0,0
HORTOLANDIA	1	0,1	1	0,6
IBIRA	1	0,1	0	0,0
IBIUNA	1	0,1	1	0,6
IGARATA	1	0,1	0	0,0
IPIGUA	1	0,1	1	0,6
ITAJOBI	1	0,1	1	0,6
ITAPECERICA DA SERRA	1	0,1	1	0,6
ITAPIRA	1	0,1	1	0,6
ITU	1	0,1	0	0,0
JALES	1	0,1	0	0,0
MATAO	1	0,1	1	0,6
MONTE ALTO	1	0,1	1	0,6
NOVA GRANADA	1	0,1	0	0,0
ONDA VERDE	1	0,1	0	0,0
ORLANDIA	1	0,1	0	0,0
PALMITAL	1	0,1	0	0,0
PANORAMA	1	0,1	0	0,0

PARAIBUNA	1	0,1	0	0,0
PAULINIA	1	0,1	0	0,0
PENAPOLIS	1	0,1	0	0,0
PERUIBE	1	0,1	1	0,6
PIEDADE	1	0,1	1	0,6
PORTO FELIZ	1	0,1	1	0,6
RIO GRANDE DA SERRA	1	0,1	0	0,0
SALTINHO	1	0,1	1	0,6
SANTA FE DO SUL	1	0,1	0	0,0
SAO JOAQUIM DA BARRA	1	0,1	1	0,6
SAO SEBASTIAO	1	0,1	0	0,0
TIETE	1	0,1	0	0,0
UBATUBA	1	0,1	0	0,0
URANIA	1	0,1	1	0,6
VARGEM GRANDE DO SUL	1	0,1	1	0,6
VOTORANTIM	1	0,1	0	0,0
VOTUPORANGA	1	0,1	1	0,6
Total	778	100,0	156	100,0

Fonte: SinanWeb, até SE 22/13.