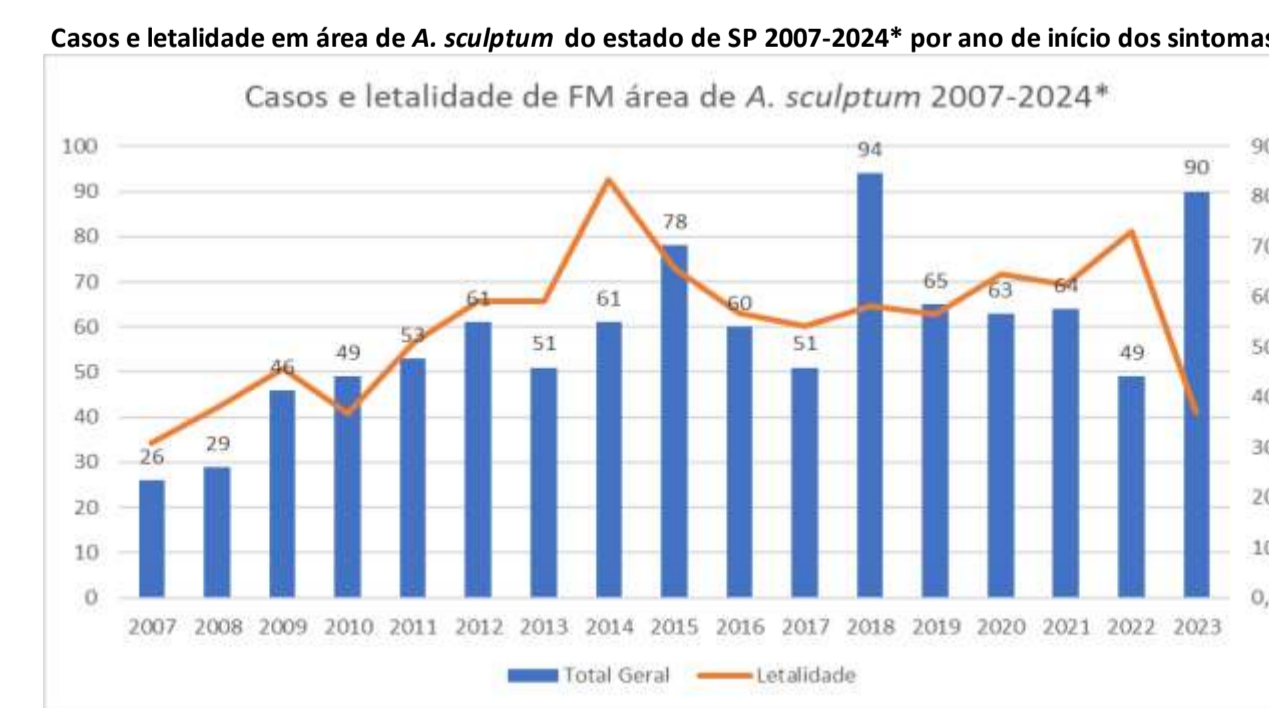
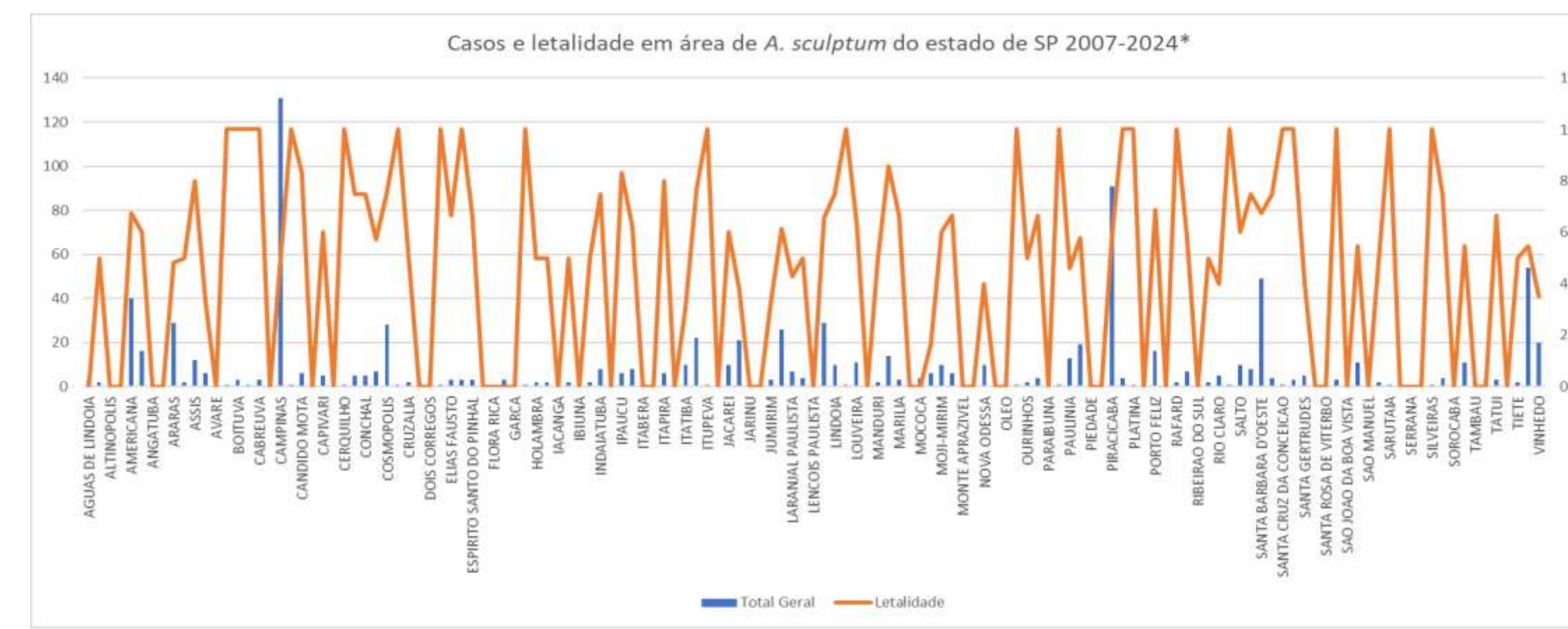


Casos de FM em área de A. sculptum do estado de SP 2007-2024* por LPI e evolução						
LPI	CURA	IGNORADO	ORBITO FIM	ORBITO OUTR	Total Geral	Letalidade
AGUAS DE LINDOIA	3				3	0,0
AGUAS DE SAO PEDRO	1				1	0,0
ALTINOPOLIS	1				1	0,0
ALUMINIO	1				1	0,0
AMERICANA	13		27		40	87,5
AMPARO	6	1	9		16	60,0
ANGATUBA	1				1	0,0
ANHEMBI	1				1	0,0
ARARAS	15		14		29	48,3
ARTUR NOGUEIRA	1				1	0,0
ASSIS	2	2	8		12	80,0
ATIBAIA	4		2		6	33,3
AVARE	2				2	0,0
BERNARDINO DE CAMPOS			1		1	100,0
BOTUCA			3		3	100,0
BRAGANCA PAULISTA			1		1	100,0
CABREUVA		1	2		3	100,0
CAJURU	1				1	0,0
CAMPINAS	65	1	65		131	50,0
CAMPUS NOVOS PAULISTA			1		1	100,0
CANDIDO MOTA	1		5		6	83,3
CANTAR	1				1	0,0
CARUBI	2		3		5	60,0
CASA BRANCA	1				1	0,0
CERQUILHO			1		1	100,0
CHAVANTES	1	1	3		5	75,0
CONCHAL	1		3	1	5	75,0
CORDENOPOLIS	3		4		7	57,1
COSMOPOLIS	7		21		28	75,0
CRANWYNS			1		1	100,0
CRUZALIA	1		1		2	50,0
CRUZERO	1	1			2	0,0
DOIS CORREGOS	1				1	0,0
ECHAPORA	1		1		2	100,0
ELIAS FAUSTO	1		2		3	66,7
ENGENHEIRO COELHO	1		3		4	100,0
ESPIRITO SANTO DO PINHAL	1		2		3	66,7
FARTUNA	1				1	0,0
FLORA RICA	1				1	0,0
FLORINIA	3				3	0,0
GARÇA	1				1	0,0
GUARA	1		1		2	100,0
HOLAMBIA	1		1		2	50,0
HORTOLANDIA	1		1		2	50,0
IACANGA	1				1	0,0
IBIRAREMA	1		1		2	50,0
IBIUNA		2			2	0,0
IPÊ	1		1		2	50,0
INDAIAL	2		6		8	75,0
INDAIATUBA	1				1	0,0
INHAIPORA	1				1	0,0
IPACU	1		5		6	83,3
IRACEMAPOLIS	3		5		8	62,5
ITABERA	1				1	0,0
ITAOBI	1				1	0,0
ITAPRA	1		4	1	6	80,0
ITAPOLIS	1				1	0,0
ITATIBA	7		3		10	30,0
ITU	5		17		22	77,3
ITURVA			1		1	100,0
JABORANDI	1				1	0,0
JACAREI	4		6		10	60,0
JAGUARUNA	13		8		21	38,1
JAMBU	1				1	0,0
JAU		1			1	0,0
JUMIRIM	2		1		3	33,3
JUNDIAI	10		16		26	61,5
LARANJEIRA PAULISTA	4		3		7	42,9
LEME	2		2		4	50,0
LEONILDO PAULISTA			3		3	0,0
LIMEIRA	10		19		29	65,5
LINDOIA	2	1	6	1	10	75,0
LODINA			1		1	100,0
LOUVERA	4		7		11	63,6
MAAMINGUÉ	1				1	0,0
MANDUJÁ	1		1		2	50,0
MAKAZAI	2		12		14	85,7
MARILIA	1		2		3	66,7
MATÃO	1				1	0,0
MOCICA	4				4	0,0
MOGI-GUAÇU	5		1		6	16,7
MOJI-BAIRIM	4		6		10	60,0
MONTA ALEGRE DO SUL	2		4		6	66,7
MONTA ARAZUELO	1				1	0,0
MORUNGABA	1				1	0,0
NOVA CRESSA	6		4		10	40,0
NOVAIS		1			1	0,0
OLÉO	1				1	0,0
OSVALDO CRUZ			1		1	100,0
OURINHOS	1		1		2	50,0
PARAGUACI PAULISTA	1		2	1	4	66,7
PARAIBUNA	1	1			2	0,0
PARANÓPOLIS	1		1		2	100,0
PAGUATA	7		6		13	46,2
PEDREIRA	8		11		19	57,9
PEDRÃO	1				1	0,0
PINHALZINHO	1				1	0,0
PIRACICABA	37		53	1	91	58,9
PIRAJU			4		4	100,0
PLATINA	1		1		2	100,0
POAIREA	1				1	0,0
PORTO FELIZ	5		11		16	68,8
QUADRA	1				1	0,0
RAÍSA	1		2		3	100,0
RANCIARIA	3		4		7	57,1
RIBEIRÃO DO SUL	2				2	0,0
RIBEIRÃO PRETO	1		1		2	50,0
RIO CLARO	3		2		5	40,0
RIO DAS PEDRAS			1		1	100,0
SALTO	4		6		10	60,0
SALTO GRANDE	2		6		8	75,0
SANTA BARBARA D'OESTE	16		33		49	87,3
SANTA BRANCA	1		3		4	75,0
SANTA CRUZ DA CONCEIÇÃO			1		1	100,0
SANTA CRUZ DO RIO PARDO	3		3		6	100,0
SANTA GERTRUDES	3		2		5	40,0
SANTA LITA DO PASSA QUATRO	1				1	0,0
SANTA ROSA DE VITERBO	1				1	0,0
SANTO ANTONIO DE POSSE			3		3	100,0
SÃO IGUAÇU DA BOA VISTA	1				1	0,0
SÃO JOSE DOS CAMPOS	5		6		11	54,5
SÃO MANUEL	2				2	0,0
SÃO PEDRO	1		1		2	50,0
SARUTAMA	2		1		3	100,0
SERRA NEGRA	2				2	0,0
SERRANA		1			1	0,0
SESTADENHO	2				2	0,0
SILVEIRAS			1		1	100,0
SOCORRO	1		3		4	75,0
SOICABA	1				1	0,0
SUMARE	5		6		11	54,5
TAMBURÍ	2				2	0,0
TARUMA	3				3	0,0
TATUI	1		2		3	66,7
Taubaté	1				1	0,0
TIETE	1		1		2	50,0
VALINHOS	24		29		54	54,7
VINHEDO	13		7		20	35,0
<b>Total Geral</b>	<b>425</b>	<b>15</b>	<b>545</b>	<b>5</b>	<b>990</b>	<b>56,2</b>

Fonte: SINAN-NET  
\*dados provisórios até 03-01-2024

Casos de febre maculosa em área de A. sculptum do estado de SP 2007-2024* por início de sintomas e evolução						
Ano de Início dos Sintomas	CURA	IGNORADO	ORBITO FIM	ORBITO OUTR	Total Geral	Letalidade
2007	18		8		26	30,8
2008	18		11		29	37,9
2009	25		21		46	45,7
2010	31		18		49	36,7
2011	26		27		53	50,9
2012	25		36		61	59,0
2013	20	2	29		51	59,2
2014	10		50	1	61	83,3
2015	26	1	50	1	78	69,8
2016	26		34		60	56,7
2017	22	1	26	2	51	54,7
2018	29		34	1	64	54,1
2019	27	3	35		65	56,5
2020	22	1	40		63	64,5
2021	24		40		64	62,5
2022	13	1	35		49	72,9
2023	13	6	11		30	36,7
<b>Total Geral</b>	<b>425</b>	<b>15</b>	<b>545</b>	<b>5</b>	<b>990</b>	<b>56,2</b>

Fonte: SINAN-NET/DVZOO  
\*dados provisórios até 03-01-2024



Fonte: SINAN-NET/DVZOO  
\*dados provisórios até 03-01-2024