

I ENCONTRO DE EXPERIÊNCIAS BEM SUCEDIDAS EM PROMOÇÃO DA ALIMENTAÇÃO SAUDÁVEL

Marcia Juliana Cardoso

Bruna Negrelli

13 DE SETEMBRO DE 2012

SÃO PAULO



EFEITURA MUNICIPAL DE PIRACICABA

Secretaria Municipal de Saúde

Coordenadoria de Programas de Alimentação e Nutrição

Atenção Básica

Secretaria Municipal de Educação

Divisão de Alimentação e Nutrição

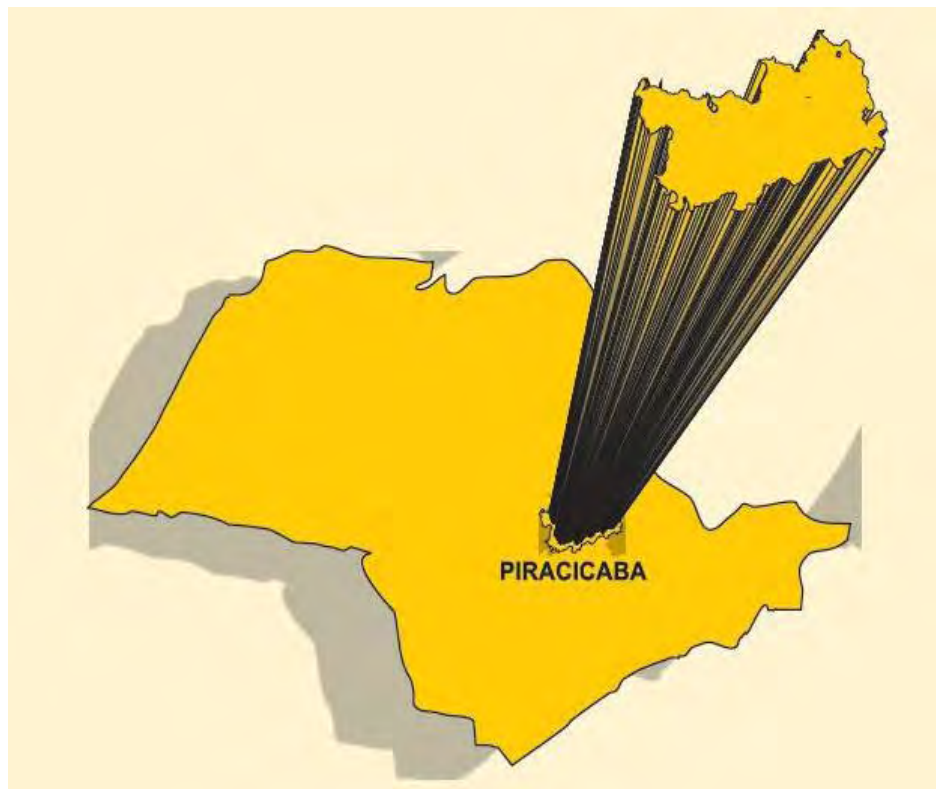
Departamento de Ensino Infantil

Secretaria Municipal de Desenvolvimento Social

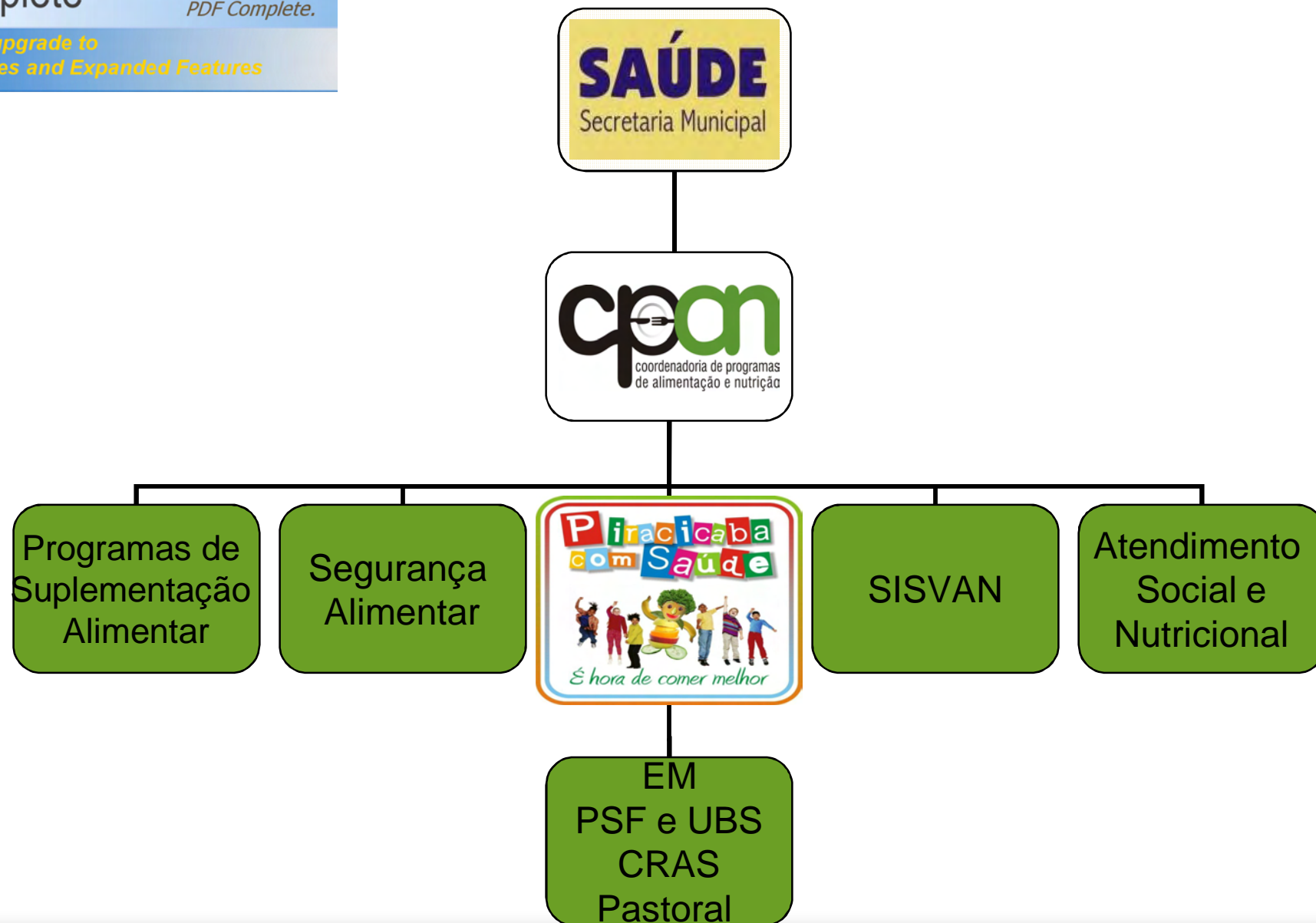
Centros de Referência de Assistência Social



Piracicaba



- População - 367.289 habitantes (IBGE 2011).
- 17ª mais populosa do Estado
- IDH (2010) . 0,83 (22º do Estado SP).
- Unidades de Atenção Básica . 65 (45 USF e 20 UBS)
- Escolas Municipais . 96 Unidades (47 de Ensino Infantil)
- Escolas Estaduais . 60 Unidades
- Centro de Referência de Assistência Social . 7 Unidades



Obesidade

Fator de risco para as doenças crônicas não transmissíveis (DCNT):

- doenças cardiovasculares,
- diabetes,
- hipertensão,
- alguns tipos de cânceres

→ as principais causas de óbito no País (estima-se que cerca de 1000 pessoas morrem por dia no Brasil, decorrentes de doenças cardiovasculares)

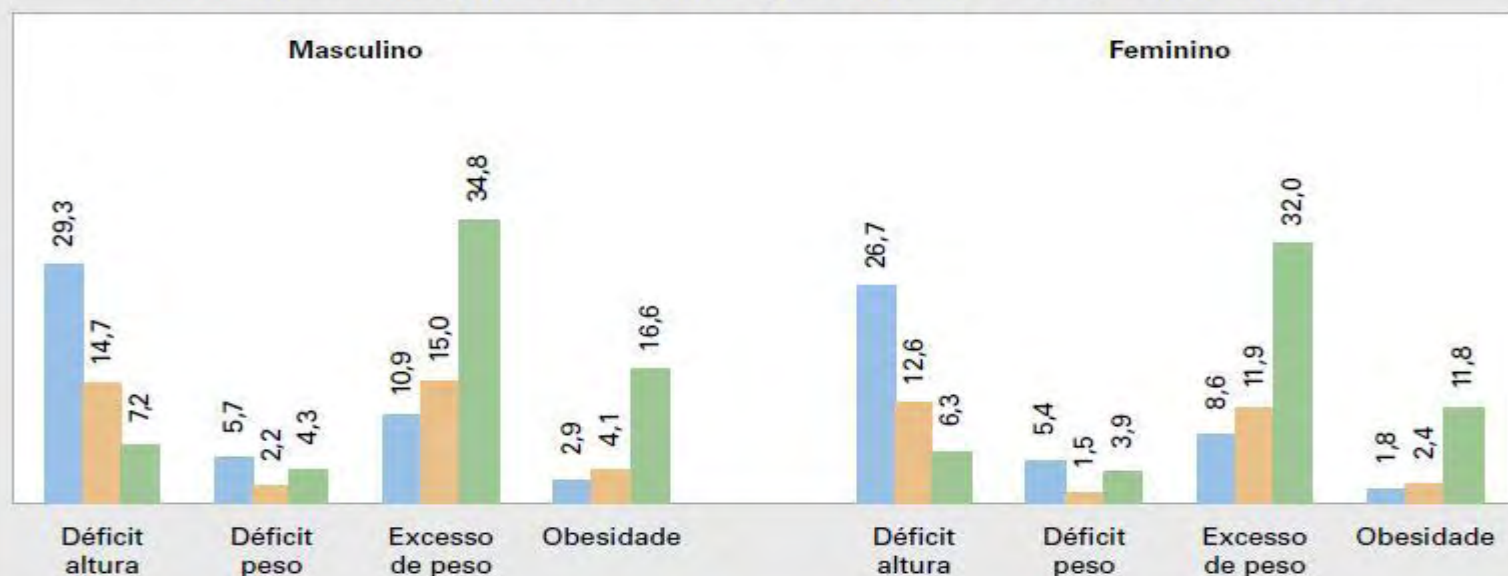
O excesso de peso constitui hoje um dos principais problemas de saúde pública no país.

Em três décadas, o excesso de peso alcançou METADE da população adulta brasileira Ë

- 50% entre os homens,
- 48% entre as mulheres,
- sobrepeso já atinge 30% das crianças na faixa etária de 5 a 9 anos
(IBGE- POF Pesquisa de Orçamento Familiar- 2008/2009)

Brasil É 5 a 9 anos

Gráfico 10 - Evolução de indicadores antropométricos na população de 5 a 9 anos de idade, por sexo - Brasil - períodos 1974-1975, 1989 e 2008-2009



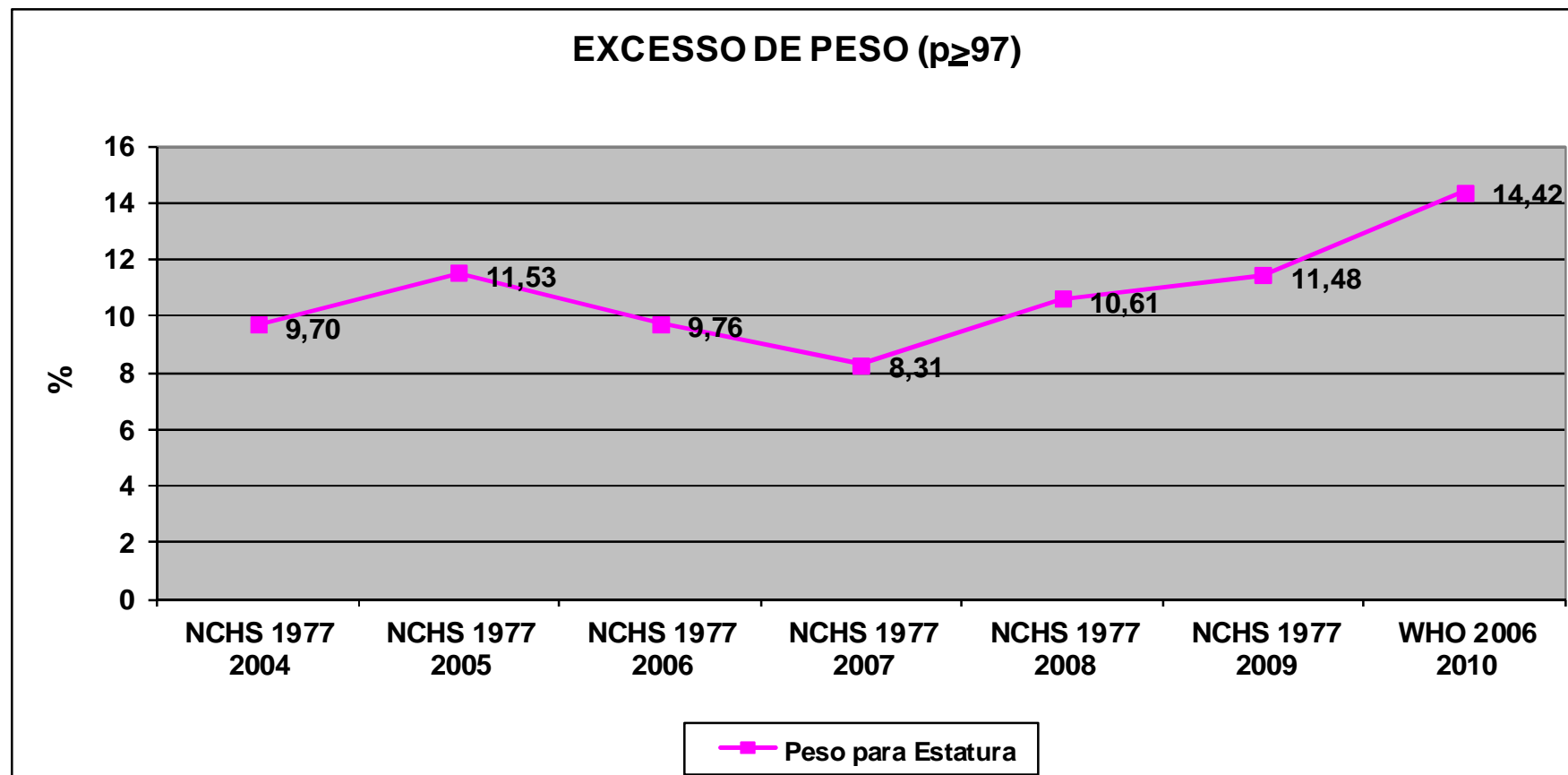
■ 1974-1975 (1) ■ 1989 (2) ■ 2008-2009

Fontes: IBGE, Diretoria de Pesquisas, Coordenação de Trabalho e Rendimento, Estudo Nacional da Despesa Familiar 1974-1975 e Pesquisa de Orçamentos Familiares 2008-2009; Instituto Nacional de Alimentação e Nutrição, Pesquisa Nacional sobre Saúde e Nutrição 1989.

(1) Exclui as áreas rurais das Regiões Norte e Centro-Oeste. (2) Exclui a área rural da Região Norte.

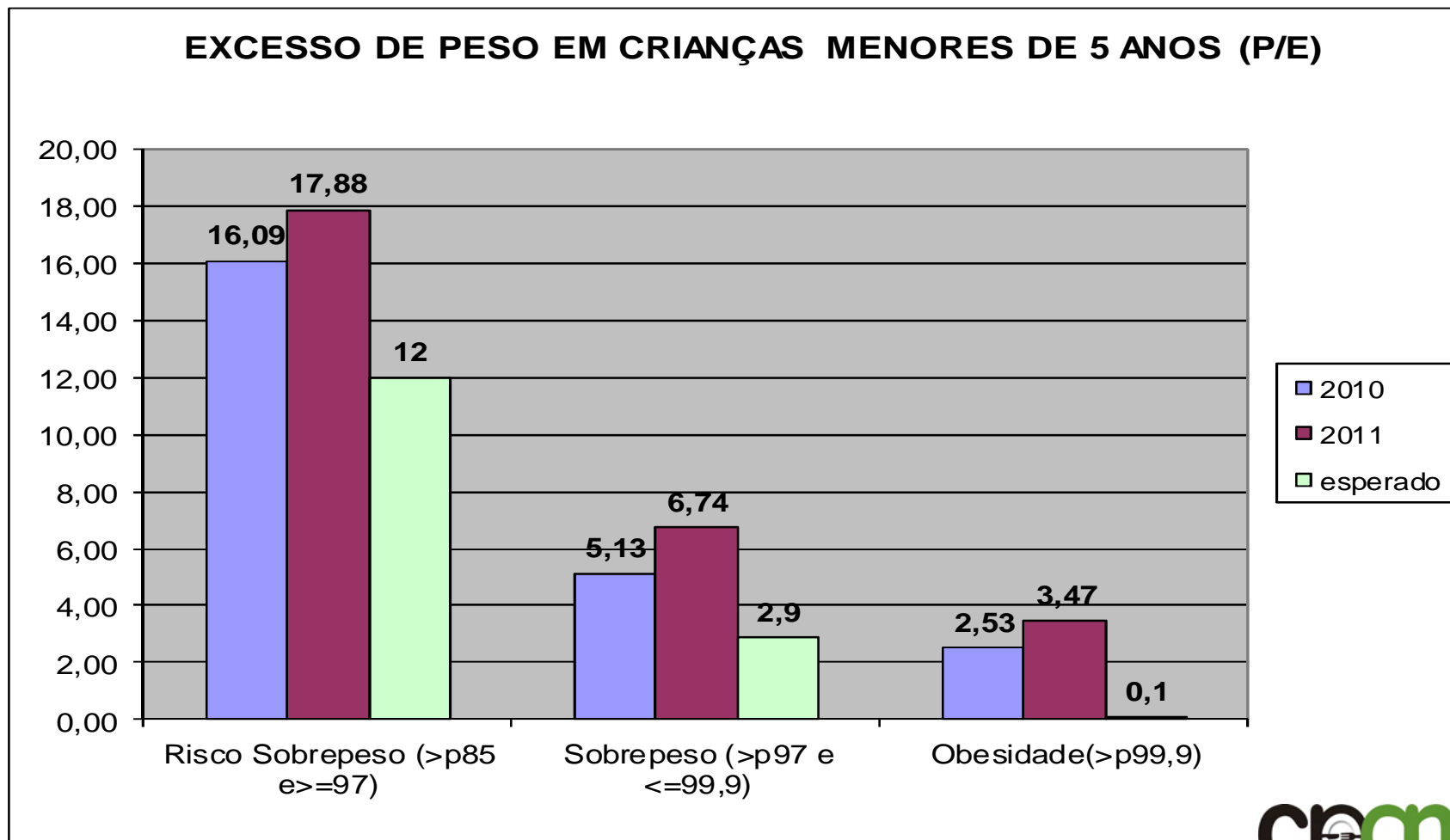
AVALIAÇÃO DOS INDICADORES
ANTROPOMÉTRICOS DE CRIANÇAS
ACOMPANHADAS NAS ESCOLAS
MUNICIPAIS DE PIRACICABA

Histórica do perfil nutricional das crianças de EMEIs de Piracicaba



Fonte: SISVAN

crianças com excesso de peso nas EMEIs de Piracicaba 2010 a 2011



Fonte: SISVAN

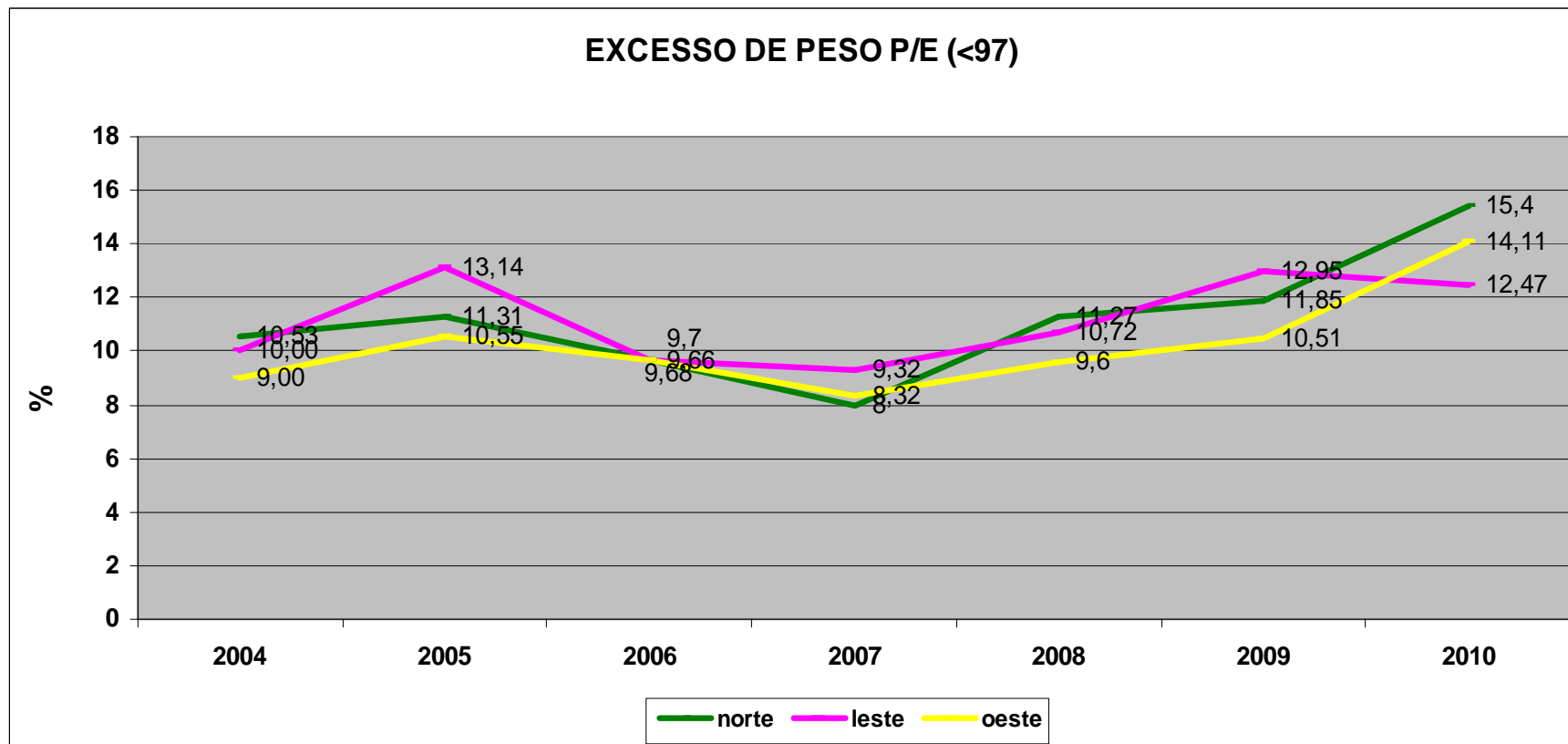
Piracicaba com Saúde



É hora de comer melhor

Setembro de 2011

Por que ?



Metas:

- Introduzir práticas de alimentação saudável na comunidade, em 100% das Escolas Infantis e Unidades de Saúde da região norte.
- Encaminhar aos serviços competentes (unidades de saúde da atenção básica), crianças e gestantes com baixo peso, excesso de peso e obesidade para acompanhamento e orientações.

Principais Ações

- O Programa tem como diretriz os 10 passos para Alimentação Saudável+
- Reuniões mensais com profissionais que atuam na região norte do município
 - “ Apresentação do Programa
 - “ 10 passos da Alimentação Saudável e avaliação do consumo alimentar
 - “ Planejamento de ações
 - “ Hortas em garrafas PET
 - “ Apresentação da avaliação antropométrica
- Avaliações antropométricas (monitoramento)
- Palestras com pais e pacientes para dar suporte e servir de referência aos profissionais dos serviços/escolas
- Questionário de avaliação sobre consumo alimentar (profissionais e familiares)



Principais Ações

Participam do Programa:

- 21 Unidades de Saúde,
- 22 escolas de Ensino Infantil,
- 02 CRAS da região Norte de Piracicaba.



4.000 crianças

440 professores

220 profissionais de saúde

Resultados 2011 INÍCIO DAS AÇÕES



Antropometria

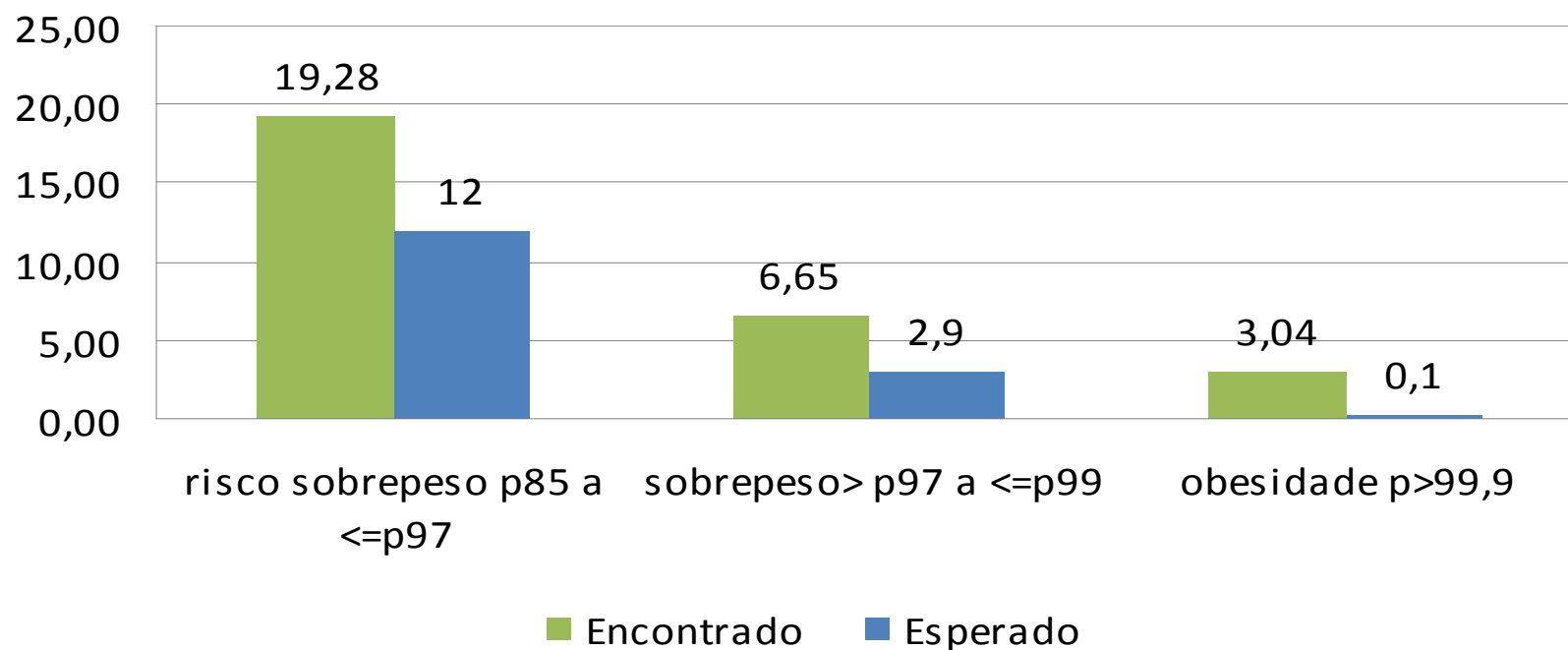
22 escolas

Aferição de peso e estatura de 2.989 crianças
(70,4%)

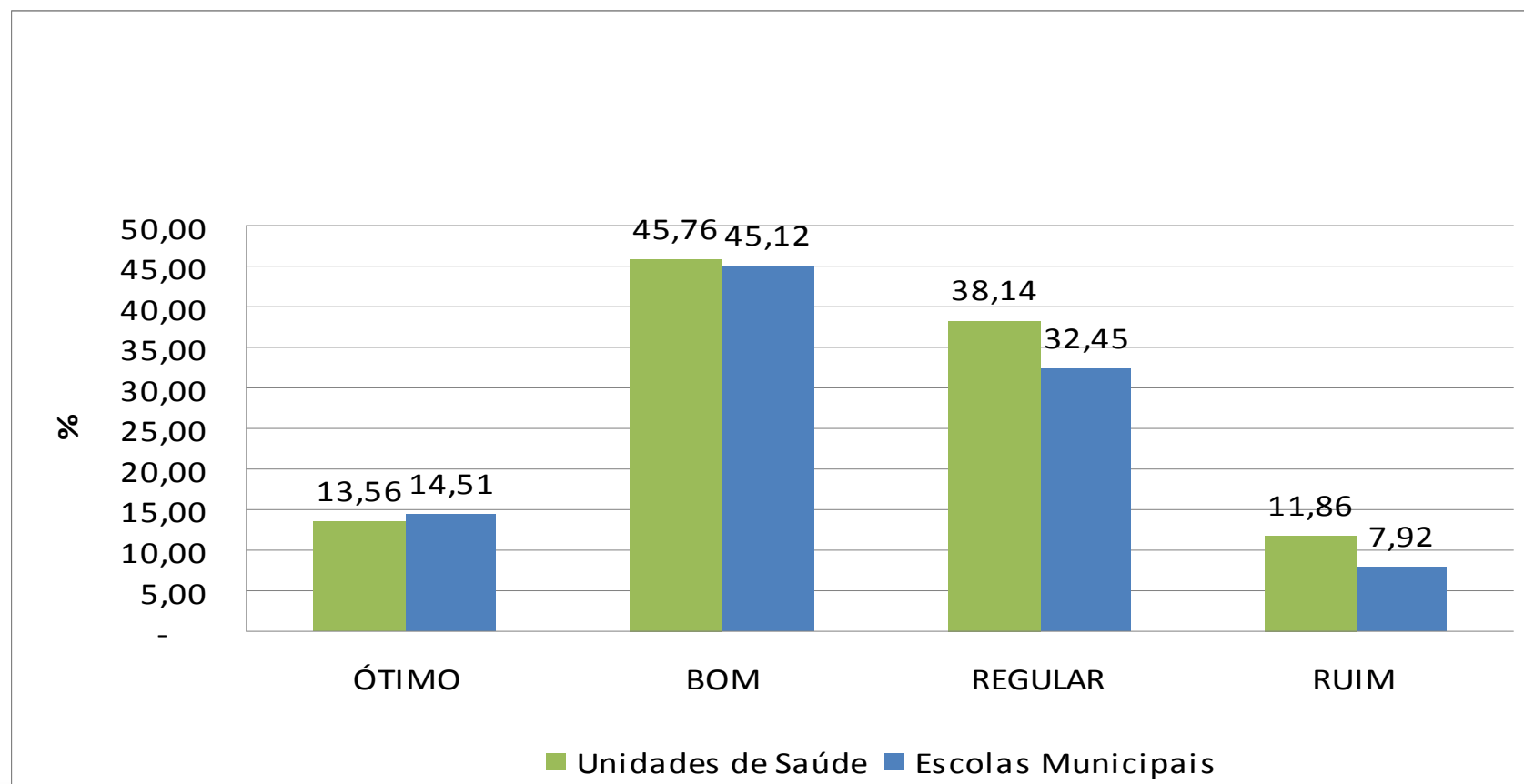
461 apresentaram excesso de
peso(15,4%), segundo P/E e IMC/I

Resultados 2011

Percentual de crianças com excesso de peso < 5 anos da Sem da Região Norte (Peso/Estatura)



Classificação do Questionário de Consumo Alimentar dos profissionais



Realização do Questionário de Consumo Alimentar - famílias

- Até o presente momento foram analisadas 17 das 22 escolas da região atendidas pelo PCS (81 %)
- Foram analisados 2.042 questionários



ação do Questionário de Consumo Alimentar

- 92,07% das pessoas revelaram reconhecer a existência de obesidade na comunidade, porém 79,97% não reconhece a obesidade como um problema existente em sua própria casa.
- Mais da metade (51,08%) das pessoas fazem 1 ou 2 refeições fora de casa.
- Em relação ao consumo de salgados e embutidos a maioria (60,72%) das pessoas revelou consumir esses alimentos algumas vezes na semana.



Aplicação do Questionário de Consumo Alimentar

- Aproximadamente 20% da população estudada indicou o consumo de temperos prontos todos os dias.
- Mais da metade (59,79%) consome algumas vezes na semana sucos e doces industrializados e 23,21% consome todos os dias, revelando um consumo alto desses alimentos.
- O prato tradicional da cultura brasileira **arroz e feijão** foi referido como sendo consumido todo o dia (71,50%) pela população estudada.



ATIVIDADES REALIZADAS NAS ESCOLAS DE PIRACICABA

NO COM OS PAIS: EM BERNADETE DE FÁTIMA OLIVEIRA



RO COM OS PAIS: Em Prof Heloisa Helena Azanha Naime



ANNA MARIA FONTABELLI AVANSI

Tema :

“Incentivo ao consumo de frutas e verduras” entrega máscara e livro receitas para os pais.



EOLINDA ELIAS CENEDESE

Tema: “Projeto de alimentação saudável – incentivo ao consumo de suco natural”, preparo de suco natural, caderno de receitas.



EM JARDIM MANACÁS

Tema: "O adulto é responsável por oferecer uma alimentação saudável para a criança" e "Alimentar uma criança de forma saudável é um ato de amor", degustação de frutas com uma mesa montada para os pais.



MIECIO CAVALHEIRO BONILHA

Tema: “Horta saudável” e “Alimentação Diária” participação pais no dia do self service
rótulo de alimentos.



Próximas Etapas

→ Desenvolver ações em outras regiões da cidade, sendo que a próxima será a:

- **Região Leste**

11 Escolas Municipais

9 Unidades de Saúde (7 USF e 2 UBS)

1 Centro de Referência de Assistência Social

→ Monitorar ações da Região Norte

Parceiros do Programa

Secretaria de Saúde
Secretaria de Educação
Secretaria de Desenvolvimento Social
Universidade Metodista de Piracicaba
Pastoral da Criança
Setor de Saúde do Escolar
Divisão de Alimentação e Nutrição
Departamento de Educação Infantil
Centros de Referência de Assistência Social
Rede Sans
Faculdades Anhanguera
Rádio Comida

Programa Piracicaba com Saúde

Coordenação do Programa:

- Márcia Juliana Cardoso . Nutricionista

Equipe Executora:

-Bruna Negrelli . Nutricionista

-Eleonora Dias . Orientadora de Alimentação Escolar

-Claudia Lacerda . Psicóloga

Equipe de Apoio:

-Ana Paula Vioto Ferraz . Nutricionista

-Andresa Garcia Nunez . Nutricionista

-Isabel Canizza. Estagiária de Nutrição

-Mariane Correr . Estagiária de Nutrição

-Amanda Ramalli . Estagiária de Nutrição



OBRIIGADA!