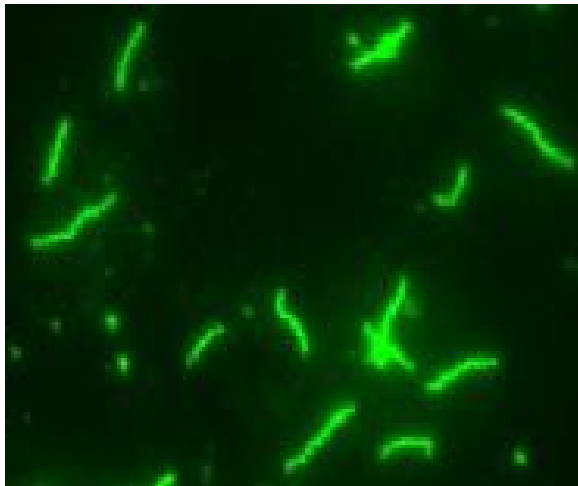


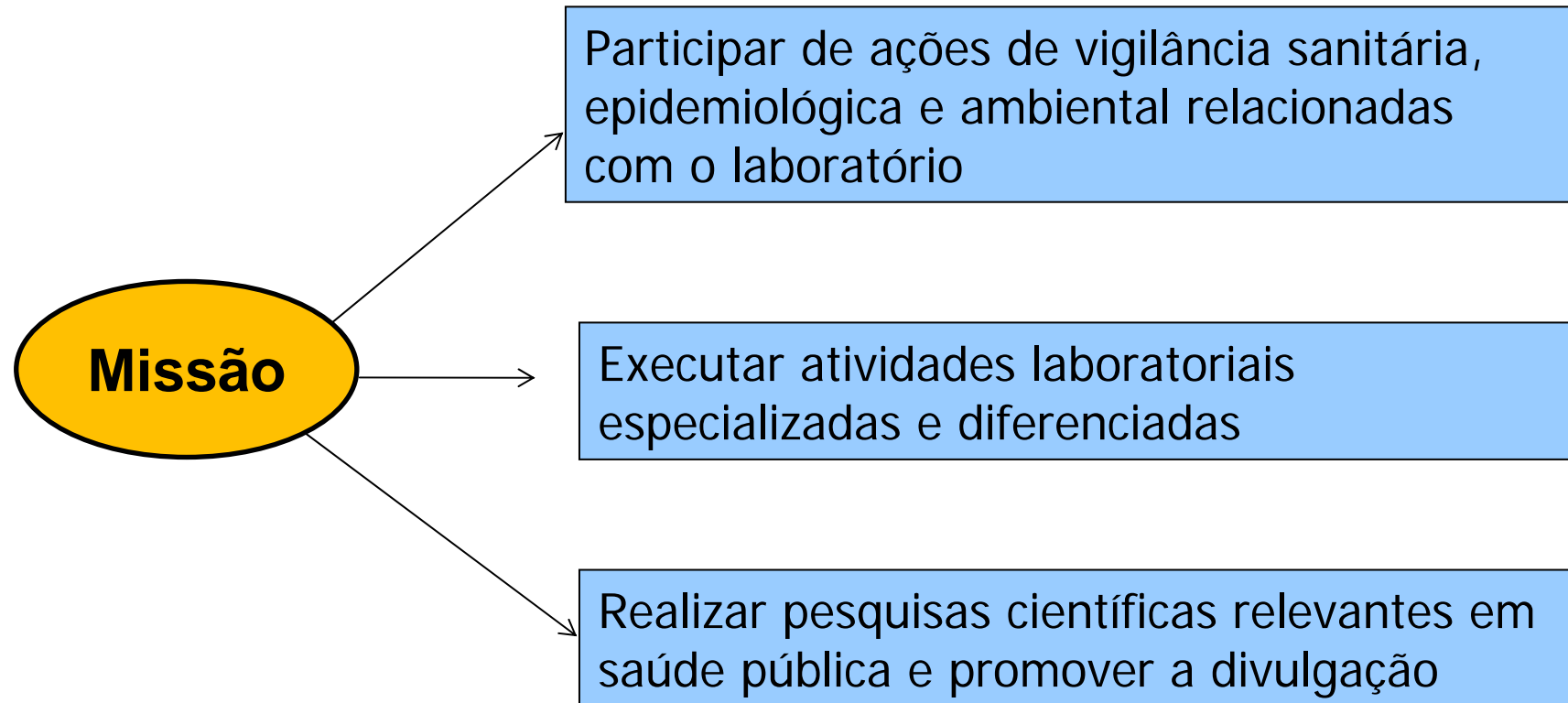
LABORATÓRIO DE SAÚDE PÚBLICA E O PLANO DE ELIMINAÇÃO DA SÍFILIS CONGÊNITA



Instituto Adolfo Lutz
Edilene Silveira
PqC- Seção de Sorologia



Laboratório de Saúde Pública Instituto Adolfo Lutz



Laboratório de Saúde Pública Instituto Adolfo Lutz

Atribuições

- ✓ Supervisionar, coordenar, executar e controlar as atividades dos laboratórios de Saúde Pública do Estado de São Paulo.

Organização do Sistema Nacional de Laboratórios de Saúde Pública (Port. 2031, 23 de setembro de 2004).

Cadastrar toda rede de laboratórios públicos, conveniados e privados que realizam exames de interesse em saúde pública (Port. 2606/GM, 28 de dezembro de 2005).

- ✓ Realizar exames de elucidação diagnóstica e produtos.
- ✓ Estudar a etiologia das epidemias, endemias e antropozoonoses.



Laboratório de Saúde Pública Instituto Adolfo Lutz

Atribuições

- ✓ Promover e organizar cursos, estágios e treinamentos.
- ✓ Desenvolver estudos para subsidiar definições de políticas públicas.
- ✓ Promover a organização e manutenção de uma rede hierarquizada de laboratórios.

Criação da rede Estadual de Laboratórios de DST e Aids (Resolução SS-666, 30 de dezembro de 1994).



Participação do IAL no Plano de Eliminação da sífilis congênita

✓ Reorganização e reestruturação da rede de laboratório público para o diagnóstico da sífilis no Estado de São Paulo:

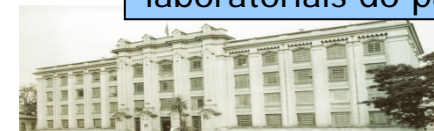
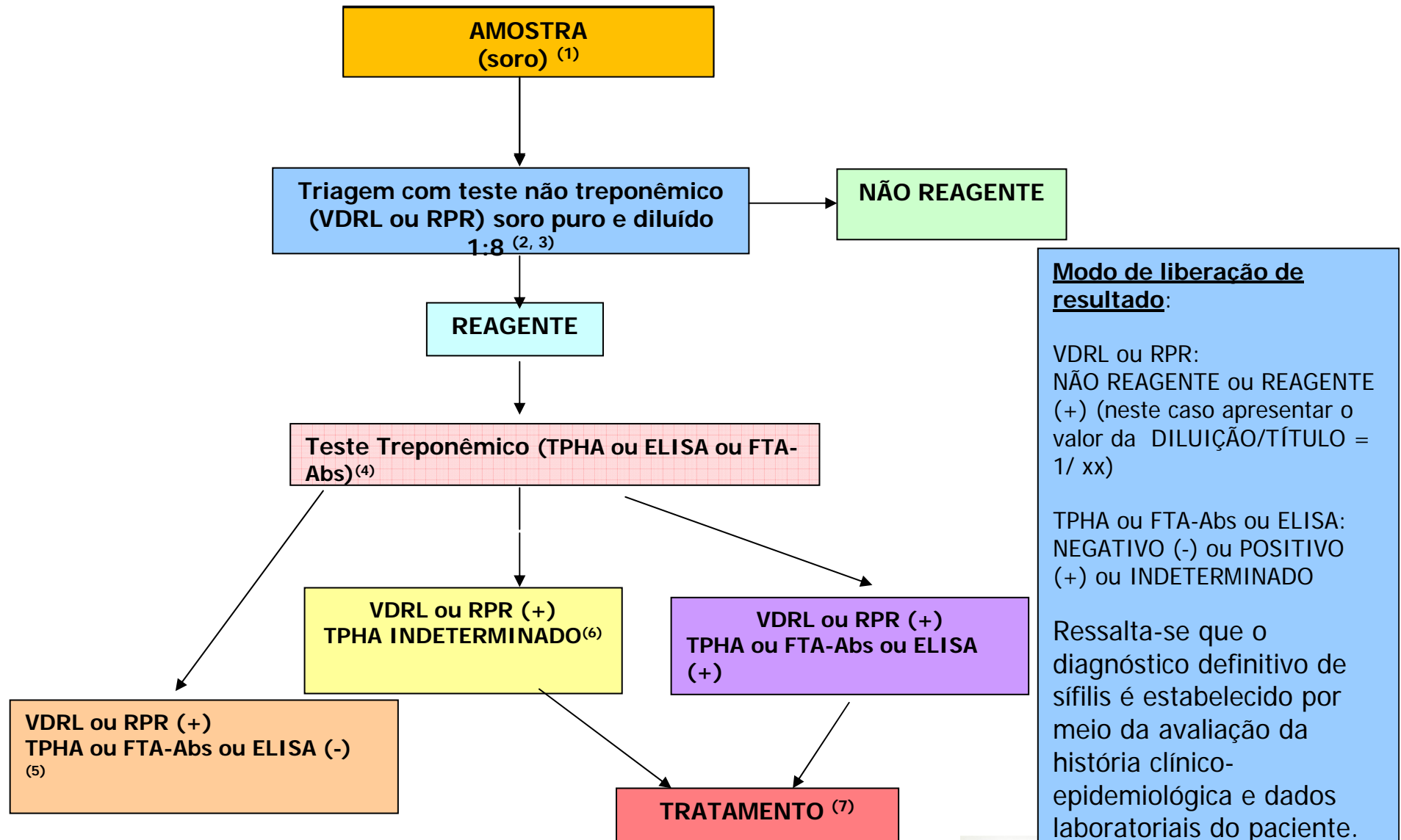
Mapeamento dos prestadores de serviço por município e região de saúde.

✓ Participação na Elaboração da nota técnica:(Nota técnica CCD nº 04/2007: Nº 238 – DOE 19/12/07- p50)

Padronizar o uso dos testes sorológicos para o diagnóstico da sífilis adquirida e congênita. Recomendação da realização do teste confirmatório treponêmico (TPHA, FTA-Abs ou ELISA) na presença de VDRL reagente.



ALGORITMO PARA ABORDAGEM CLÍNICA E LABORATORIAL DA SÍFILIS ADQUIRIDA E CONGÊNITA



Testes sorológicos empregados no diagnóstico da sífilis

- **Testes não treponêmicos:**

Não são específicos para sífilis: São utilizados como teste de triagem e como monitoramento de tratamento: VDRL e RPR (Rapid Plasma Reagin) (reação de floculação).

- **Testes treponêmicos:**

São específicos para sífilis. São utilizados como teste confirmatório. Ex: FTA-Abs (imunofluorescência indireta), TPHA (hemaglutinação indireta), ELISA (reação imunoenzimática).



Participação do IAL no Plano de Eliminação da sífilis congênita

✓ **Capacitação:**

Treinamento dos profissionais de laboratórios regionais IAL em técnicas sorológicas para sífilis - 2007.

✓ **Supervisão:**

Realização de visitas a laboratórios regionais e municipais que executam sorologias para sífilis e HIV- 2007-2008.

✓ **Controle de Qualidade Interno:** Submissão do projeto de confecção de painel de soros para o controle de qualidade interno de testes sorológicos para sífilis.



Participação do IAL no Plano de Eliminação da sífilis congênita

✓ Pactuação de recursos para o diagnóstico de HIV/Aids e sífilis na PPI:

Programação dos recursos referentes à Portaria MS 2076/2008 elaborada pelo Programa Estadual de DST/Aids e Instituto Adolfo Lutz, apoio da Coordenadoria de Planejamento de Saúde. Visou garantir que os recursos fossem somados ao teto financeiro-SUS do Estado para o diagnóstico de HIV/Aids e sífilis para o cumprimento das Diretrizes do Pacto de Assistência à Saúde.

Inclusão de outros parâmetros que propiciassem aumentar a oferta de exames e o acesso da população aos testes diagnósticos para HIV e sífilis:



Participação do IAL no Plano de Eliminação da sífilis congênita

- ✓ **Pactuação de recursos para o diagnóstico de HIV/Aids e sífilis na PPI:**
 - realização do teste de VDRL do parceiro da gestante soropositiva para sífilis,
 - testes treponêmicos para a confirmação da sífilis na gestante e no parceiro soropositivos no teste de VDRL.



Participação do IAL no Plano de Eliminação da sífilis congênita

✓ Projetos de investigação epidemiológica:

- Imunodiagnóstico de Sífilis. Avaliação de Testes Rápidos para detecção de anticorpos anti- *Treponema pallidum* - parceria MS (2005). Relatório final – 2009.
- Projeto de soroprevalência em parturientes para o imunodiagnóstico da sífilis e do HIV- (2009) – parceria CRT/Aids/IAL.



Participação do IAL no Plano de Eliminação da sífilis congênita

✓ Avaliação e implantação de novas Tecnologias:

Produção de um antígeno recombinante que agrega os 3 principais antígenos do T.pallidum em uma única molécula, reduzindo o custo da produção em 66%.

Padronização de um ELISA de captura para IgM, que poderá ser empregado no imunodiagnóstico da sífilis congênita.



“...Não andes assim tão sozinha



Que uma andorinha só não faz verão....”

João de Barro e Lamartine Babo (1934)

