

**Dia Mundial da tuberculose  
2014  
Notícias do Estado de S. Paulo**



# 24 de março



- Robert Koch anunciou ao mundo a descoberta do bacilo da tuberculose em 1882
- Em 1982 organismos internacionais propuseram esta data como Dia Mundial – celebrada com atividades inerentes a doença



# Porque a tuberculose ainda é um problema!?



- Pelo grande número de casos
  - Pelas mortes que seriam evitáveis
  - Pela transmissão
- “o bacilo não pede licença para penetrar nos pulmões”**
- Por questões de organização dos serviços de saúde – atingir a meta de cura
  - Pela desigualdade social –Vulnerabilidades- dependência química

# Declínio das taxas de incidência e do número de casos

\*casos por  
100 000 hab.



	Casos	Coef. incid.*
<b>1998</b>	<b>17 399</b>	<b>49,4</b>
<b>2013</b>	<b>16 580</b>	<b>38,1</b>
<b>Declínio</b>	<b>4,7%</b>	<b>22,9%</b>




# Declínio das taxas de mortalidade e do número de óbitos por tuberculose

\*óbitos por  
100 000 hab.

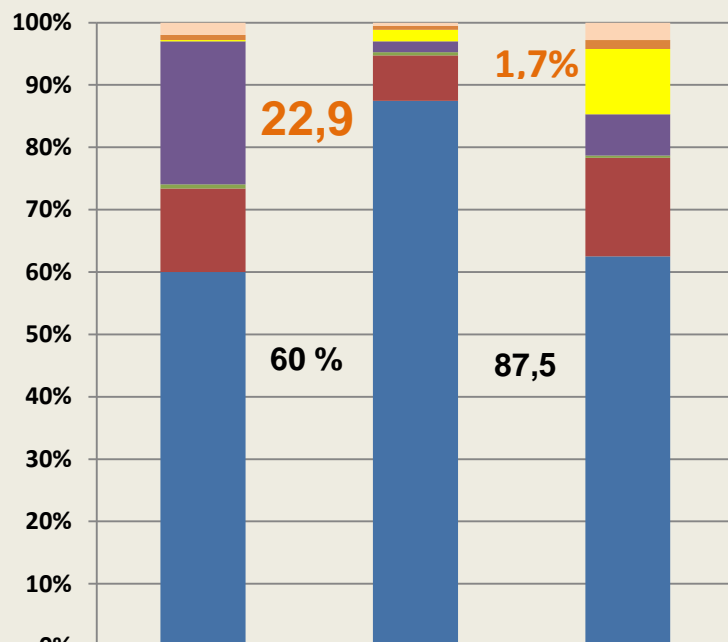


Ano	Óbitos	Coef.mortal.*
1998	1521	4,3
2011	893	2,1
<b>Declínio</b>	<b>41,3%</b>	<b>51,2%</b>

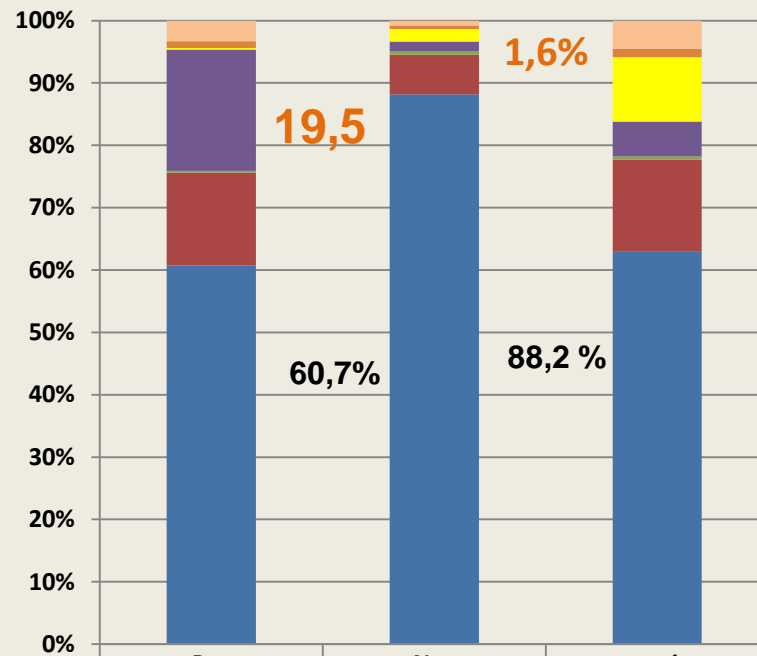
A scenic landscape featuring a calm lake in the foreground, reflecting the surrounding environment. In the background, there are misty, forested mountains. A faint rainbow is visible in the sky above the mountains. The overall atmosphere is serene and natural.

**Inequidades**  
**Desigualdades**  
**Vulnerabilidades**

# Resultado de tratamento de casos novos de tuberculose segundo HIV, 2011 e 2012



	Pos	Neg	anrsiv
S/Inf	33	63	69
Tr Estado	14	77	35
Obito TB	4	223	259
Obito NTB	387	211	164
Falencia	11	62	9
Abandono	226	885	390
Cura	1012	10618	1544



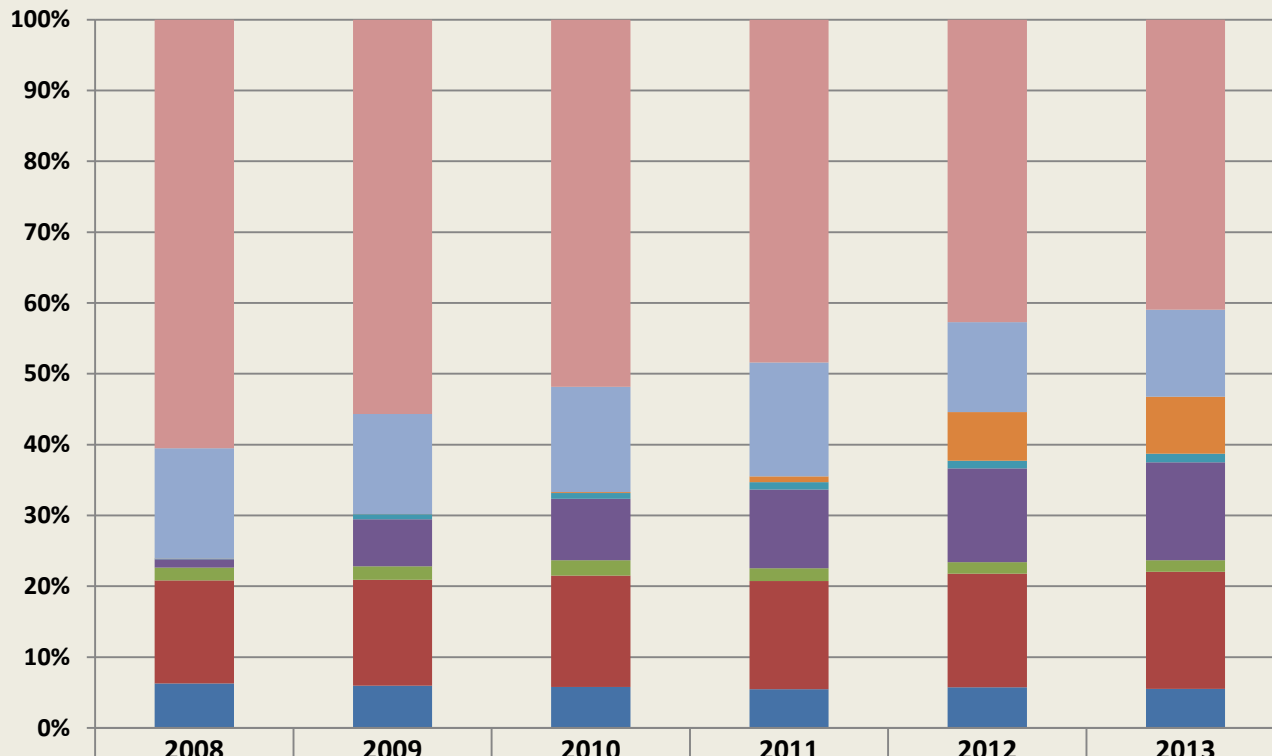
	Pos	Neg	anrsiv
S/ Inf	52	95	119
Tr Estado	17	65	35
Obito TB	4	240	268
Obito NTB	306	192	147
Falencia	5	60	13
Abandono	234	764	383
Cura	955	10544	1645



# **Dependência Química**



# Casos de tuberculose segundo doença associada, ESP, 2008 a 2013



	2008	2009	2010	2011	2012	2013
sem doença associada	9407	8876	8613	8921	8292	8152
outras doenças	2423	2257	2470	2964	2470	2448
Tabagismo	1	2	19	147	1334	1607
outras imunos	15	115	139	194	207	236
Drogadição	182	1057	1442	2046	2571	2753
Mental	285	304	360	333	317	328
Alcoolismo	2255	2380	2608	2808	3113	3290
Diabetes	979	952	961	1009	1114	1097

# Casos novos de tuberculose no sistema prisional segundo região, ESP, 2006 a 2012



Ano	Capital	Interior	Casos novos	ESP	%
2006	115	814	929	15949	5.8
2007	133	970	1103	15710	7.0
2008	174	1123	1297	15759	8.2
2009	132	1255	1387	15712	8.8
2010	207	1293	1500	16177	9.3
2011	228	1332	1560	16551	9.4
2012	236	1459	1695	15793	10.7

# Casos novos de tuberculose ESP e em Moradores em situação de rua



Ano	Casos	Casos ESP	%
2010	524	16177	3.2
2011	523	16551	3.2
2012	548	15973	3.4
2013	601	16580	3.6

# O que o mundo tem proposto?



## União Européia – publicado em fev14 -

“Tb control in big cities and urban risk groups in the European Union : a consensus statement”  
disponível online - <http://www.eurosurveillance.org>

9 áreas de possíveis intervenções com 32 recomendações

Desde comprometimento político até proposta de um profissional que atenda o caso integrando o manejo da doença com necessidades sociais com soluções imediatas

# Desafio para o controle da tuberculose




- Estabelecer prioridades para alcançar as metas
- Trabalhar com cada doente abrangendo questões psicosociais ( projeto terapeutico singular)
- Envolver todos os setores públicos e a sociedade civil para resolver os problemas ( intersectorialidade)



# O que queremos no momento?



- Leitos de internação para dependência química e pacientes MR e XDR
- Facilitar a participação da sociedade civil no controle da tuberculose
- Trabalhar a intersetorialidade



**Teste  
Molecular  
Rápido**

# A tecnologia proposta



The GeneXpert® System  
*Designed to Grow: A Modular Platform Approach*

INFINITY-80

GX-I GX-II GX-IV GX-XVI

[www.Cepheidinternational.com/TESTS](http://www.Cepheidinternational.com/TESTS)

The advertisement features a dark background with a glowing DNA double helix on the left. In the center, four GeneXpert modules are shown in increasing size from left to right, labeled GX-I, GX-II, GX-IV, and GX-XVI. To the right, a large white cabinet labeled INFINITY-80 is open, revealing a dense array of sample trays. A computer monitor is mounted on a stand in front of the cabinet. The Cepheid logo is visible in the bottom right corner of the image.

## **Contato**

**Vera Maria Neder Galesi**  
**Coordenadora de tuberculose do Estado de S. Paulo**

**dvtbc@saude.sp.gov.br**

**Telefones**

**(11)3066-8764/3082-2772**

**3066-8291/8294**

**[www.cve.saude.sp.gov.br/tuberculose](http://www.cve.saude.sp.gov.br/tuberculose)**